



## 医療と介護

# しやりナビガイド

ぽると21 地域支援係

(斜里町地域包括支援センター)

電話番号：0152-23-6644



# 目次

ページ

1	ぼると 21 地域支援系の紹介 .....	1
2	要介護認定とは .....	2
3	要介護認定を受けると .....	3
	(利用できるサービス)	
4	要介護認定の流れ .....	4
5	斜里町の在宅サービス .....	5～8
6	斜里町の施設サービス .....	9
7	斜里町の介護保険外施設サービス .....	10
8	斜里町の高齢者生活支援事業 .....	11～12
9	斜里町の医療機関一覧 .....	13～14
	(病院・調剤薬局・歯科医院)	
10	町外の医療機関 .....	15～16

---

# ぽると 21 地域支援係の紹介

---

いつまでも住み慣れた地域で自分らしく生活するために  
暮らしやすい地域づくりに取り組んでいます

## 介護に関する悩みなど

### 様々な相談に応じます

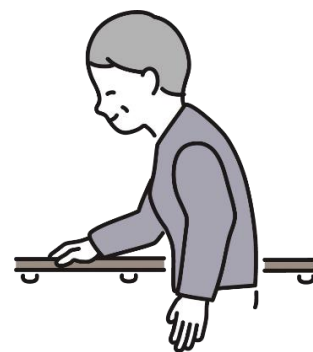
介護が必要な高齢者やその家族のために、介護に関する相談のほか、福祉や医療など様々な相談を受け付けています。



## 自立した生活ができるよう

### 介護予防をすすめます

要支援 1.2 と認定された方や介護が必要となるおそれがある方への支援を行います。



## 高齢者のみなさんの

### 権利を守ります

消費者被害などへの対応、成年後見制度の利用支援、高齢者の虐待防止や早期対処などに取り組みます。



---

# 要介護認定とは

---

## 要支援 と 要介護

要介護認定には要支援（1・2）と要介護（1～5）の2種類があります。要支援は日常生活において多少の支援が必要な状態であり、要介護は要支援の方よりも多くの介護が必要な状態です。介護度によって利用できる介護サービスの内容、回数や時間が異なります。

## 自立

自立（非該当）は、要支援にも要介護にも該当しないと判断された場合に認定されます。基本的な動作や服薬や電話の利用も問題なく自力で行うことができ、介護や支援を受ける必要がない状態です。自立と認定された方は介護保険を利用してサービスを受けることができません。

## 事業対象者

65歳以上の人を対象とし、基本チェックリストを実施し心身の状況やその他の状況から要支援・要介護となることを予防するための援助が必要と判断された場合、要介護認定を受けずに一部の介護保険サービスを利用することができます。

---

# 要介護認定を受けると

---

要介護認定や事業対象者と認定されると、必要な介護サービスを利用できるようになります。利用者負担は、介護サービスにかかった費用の1割（一定以上所得者の場合は2割又は3割）です。

## 福祉用具のレンタル・購入

介護度に応じて歩行器や手すり、車いすや介護用ベッドのレンタルができます。また、シャワーチェアや浴槽に取り付ける手すり、ポータブルトイレなどの購入ができます。

※車いす、介護用ベッド等一部の福祉用具は、要介護2以上の認定を受けた場合にレンタルが可能ですが、身体の状態によってはその限りではありませんのでご相談ください。

## 訪問介護（ヘルパー）

ヘルパーが自宅に訪問し、食事や排泄の介助、家事の支援、通院の介助などを行うサービスです。

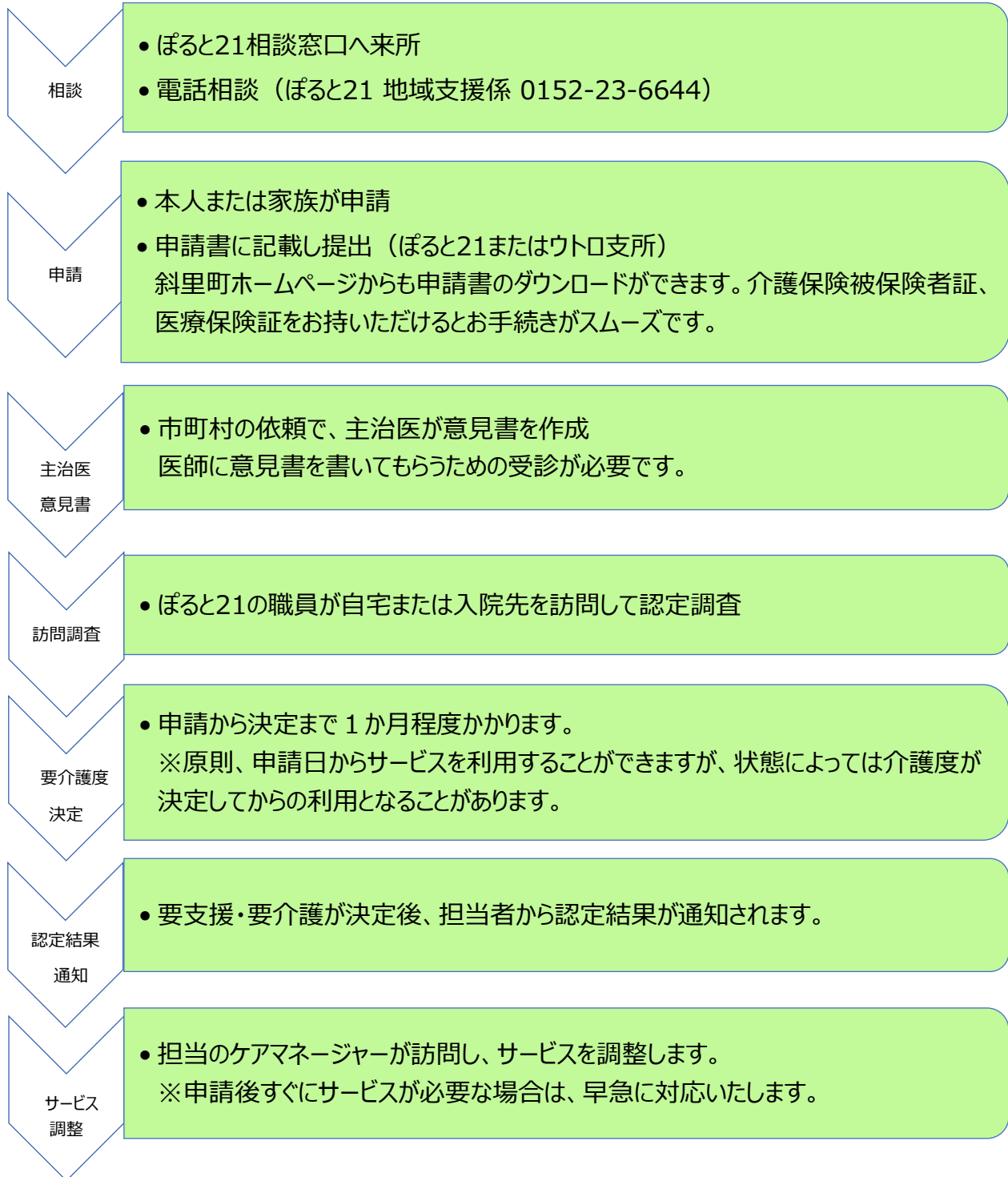
## 通所介護（デイサービス）

デイサービスセンターへ通い、自宅でできるだけ自立した生活を送れるよう、身体機能の維持や向上を目的とした機能訓練や、食事や入浴など日常の支援を行うサービスです。

この他、**通所リハビリテーション**、**訪問看護**などのサービスを受けることができます。

日常生活に必要な**住宅改修**も介護保険が適用になります。（上限 20 万円）

# 要介護認定の流れ



# 斜里町の在宅サービス



## 介護予防支援事業所・居宅介護支援事業所

ケアマネジャーが在籍しています。介護サービスの調整、ケアプランの作成などを行います。

事業  
対象者

要支援  
1・2

要介護  
1～5

No	事業所名	所在地	電話番号
1	斜里町 介護予防支援事業所	青葉町 40-2	22-2500
2	斜里町 居宅介護支援事業所		23-6644
3	斜里町社会福祉協議会 ケアプランセンター	文光町 52-17	26-7600



## 訪問介護（ヘルパー）

ヘルパーが自宅等へ訪問し、入浴や排せつの介助をする「身体介護」や掃除や買い物等の「生活支援」を行います。

事業  
対象者

要支援  
1・2

要介護  
1～5

No	事業所名	所在地	電話番号
1	斜里町社会福祉協議会 ヘルパーステーション	文光町 52-17	23-4704







## 通所介護（デイサービス）

デイサービスセンターへ通い、入浴、排泄、食事等の介護、機能訓練を日帰りで行います。

事業  
対象者

要支援  
1・2

要介護  
1～5

No	事業所名	所在地	電話番号
1	斜里デイサービスセンター	青葉町 40-1	23-2013
2	デイサービスセンター ひまわり	新光町 32-3	26-7761
3	デイサービス なごみの家	港町 8-3	26-7766
4	ウトロデイサービスセンター	ウトロ香川 1	22-5100

※地域密着型サービスです（斜里町に住所を有する方のみ利用可能です。）



## 小規模多機能型居宅介護

「通い」「訪問」「宿泊」を組み合わせ、日常生活の支援や機能訓練を行います。

要支援  
1・2

要介護  
1～5

No	事業所名	所在地	電話番号
1	小規模多機能ホーム えみある	青葉町 40-1	26-7173
2	多機能ホーム たんぽぽ	朝日町 36-2	23-3919

※地域密着型サービスです（斜里町に住所を有する方のみ利用可能です。）



## 訪問看護

看護師が自宅等へ訪問し、医師の指示に基づき、療養上必要なお世話や医療行為を行うサービスです。

要支援  
1・2

要介護  
1～5

No	事業所名	所在地	電話番号
1	斜里地域訪問看護ステーション	青葉町 40-2	22-2016



## 短期入所生活介護（ショートステイ）

介護者の負担軽減や一時的に介護できない場合、施設に短期入所し、日常生活の支援や機能訓練などが受けられます。

要支援  
1・2

要介護  
1～5

No	事業所名	所在地	電話番号
1	特別養護老人ホーム やすらぎの苑	青葉町 38	23-2552

※この他、町外にも利用できる施設があります。



## 福祉用具貸与・販売

生活環境に合った適切な福祉用具を選ぶための援助や取り付け、調整などを行います。

要支援  
1・2

要介護  
1～5

No	事業所名	所在地	電話番号
1	くすりのナガタ	文光町 48-9	23-3337



## 訪問型短期集中予防サービス事業(※保険外サービス)

斜里町国民健康保険病院のリハビリ専門職がご自宅に訪問し、運動機能面や生活面の改善に向けてアドバイスを行います。動作の確認や運動メニューの提案などを行います。週1回20～60分、原則3か月間(12回まで)の利用となります。身体に触れて行う訓練は行いません。

詳しくは右記までお問い合わせください。

### 問い合わせ先

ぽると21  
地域包括支援センター  
(0152-23-6644)

事業  
対象者

要支援  
1・2

No	事業所名	所在地	電話番号
1	斜里町国民健康保険病院 リハビリテーション科	青葉町41	23-2102



## 短期集中型生活機能改善支援事業(※保険外サービス)

斜里町国民健康保険病院のリハビリ専門職がご自宅に訪問し、心身機能の維持・回復や日常生活の自立に向けた相談、指導、機能訓練等を行います。(トイレ・入浴動作、外出訓練等、生活場面に合わせた練習、ご家族への介護指導や環境調整等も行っています。)

週1回20～60分、原則3か月間(12回まで)の利用となります。

担当ケアマネジャー  
へご相談ください。



要介護  
1～5

No	事業所名	所在地	電話番号
1	斜里町国民健康保険病院 リハビリテーション科	青葉町41	23-2102

# 斜里町の施設サービス



## 特別養護老人ホーム

常に介護が必要で、在宅では介護が困難な「要介護3」以上の方が対象となる入所施設です。

要介護  
3~5

No	事業所名	所在地	電話番号
1	特別養護老人ホーム やすらぎの苑	青葉町 38	23-2552
2	老人ホーム えみある	青葉町 40-1	26-7173

※地域密着型サービスです（斜里町に住所を有する方のみ利用可能です。）



## グループホーム

認知症の方がスタッフの支援を受けながら共同生活を送る施設です。要支援2以上の介護度と“認知症”という医師の診断が必要です。

要支援  
2

要介護  
1~5

No	事業所名	所在地	電話番号
1	グループホーム たんぽぽ	朝日町 36-2	23-3922
2	グループホーム はな斜里	豊倉 50	22-1487
3	グループホーム ともに青葉	青葉町 28-8	23-7001
4	グループホーム ともに中斜里	中斜里 23-36	23-8080

※地域密着型サービスです（斜里町に住所を有する方のみ利用可能です。）

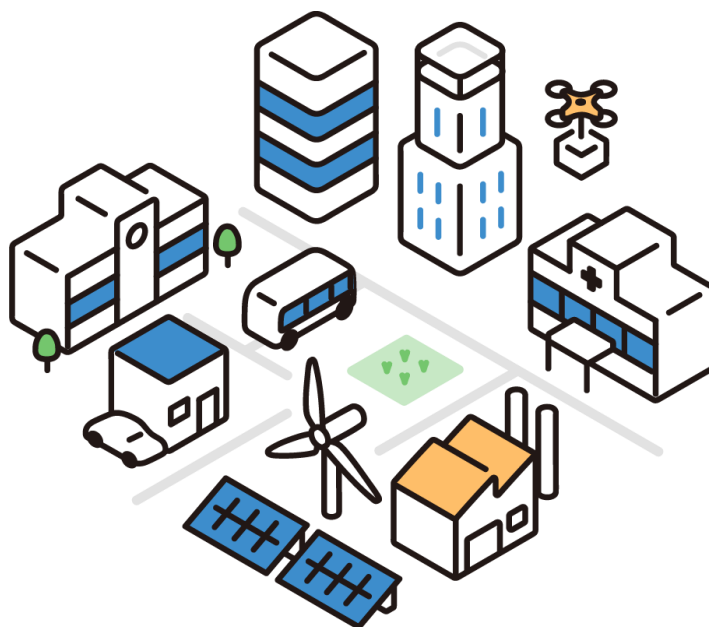
# 斜里町の保険外施設サービス



## 入居施設

介護認定を受けていない方も利用できる入居施設です。

No	事業所名	所在地	電話番号
1	高齢者向け住宅 あおばの家 【問い合わせ先：ほると 21 介護保険係 23-6167】	青葉町 38	22-2526
2	サービス付き高齢者向け住宅 おあしす	文光町 48	26-7650
3	サービス付き高齢者向け住宅 多機能ホーム たんぽぽ	朝日町 36-2	23-3919



---

# 斜里町の高齢者生活支援事業

---

斜里町では介護保険サービス以外でも  
様々な高齢者生活支援事業を行っています。

## 食の自立支援事業



### 【対象者】

単身の高齢者または高齢者夫婦世帯もしくは障がい者等で食事の調理が困難な方。

### 【事業内容】

利用申請者の状況について調査した結果により、月～金曜日のうち夕食として週1回～5回食事（1食350円）を配送し、健康状態や安否の確認を行います。

## 除雪等サービス事業



### 【対象者】

単身の高齢者および高齢者夫妻世帯並びに身体障がい者

### 【事業内容】

緊急避難路の確保を目的としているため、自宅玄関前から除雪されている道路まで（道幅1m程度）を対象範囲として除雪を行っています。

## 介護用品支給事業



### 【対象者】

介護保険主治医意見書の「尿失禁」の項目に該当している方、または医師の意見書により常時失禁状態と認められる方

### 【事業内容】

おむつや清拭タオル等の介護用品にかかる費用を月額4,500円（税別）を限度に助成します。

## 理美容サービス事業

### 【対象者】

要介護 3～5 の在宅高齢者（一部利用者負担あり）

### 【事業内容】

寝たきりなどの理由で、理美容院へでかけることが困難な高齢者等に対し、訪問による理美容サービスを年 4 回を限度に提供します。

## 移送サービス事業

### 【対象者】

要介護 3～5 で車いす、ストレッチャーによる移動を必要とする高齢者（一部利用者負担あり）

### 【事業内容】

リフト付き車両により、居宅と医療機関等の送迎をし、受診や転院、外出機会の促進を図る事業です。利用できる範囲は北見までとし、負担軽減の対象となる回数は町内外問わず年間 50 回（片道を 1 回）とします。ただし町外は年間 24 回を限度とします。

## 緊急通報システム事業

### 【対象者】

単身の高齢者および高齢者世帯、並びに身体障がい者

### 【事業内容】

モバイル型緊急通報システムを貸与し、日常生活の不安や人命の安全確保を図ります。

問い合わせ：ぽると 21 介護保険係 0152-23-6167

# 斜里町の医療機関一覧



## 病院・医院

No	機関名・所在地・電話番号・診療科目	
1	<b>斜里町国民健康保険病院</b>	
	所在地	斜里町青葉町 41
	電話番号	23-2102
	診療科	内科、外科、整形外科、小児科、皮膚科（毎月第1月曜） 産婦人科（月4日間不定期）  【予約外来】 ● 認知症外来：菊一院長の外来を受診 ● 禁煙外来：毎週水曜日 11：00～ ● ストーマ外来：毎月第1・3 火曜日 13：30～ ● フットケア外来：毎月第2・4 火曜日 13：30～ ● 透析：月～土
2	<b>水柿内科医院</b>	
	所在地	斜里町港町 15-32
	電話番号	23-5275
	診療科	内科、小児科
3	<b>道立ウトロ診療所</b>	
	所在地	ウトロ東 208
	電話番号	24-2052
	診療科	内科、小児科





## 調剤薬局

No	事業所	所在地	電話番号
1	ナカジマ薬局	青葉町 41-2	26-8615
2	森本薬局	本町 38	23-2602
3	アイサン薬局	豊倉 51-18	26-7777



## 歯科医院

No	事業所	所在地	電話番号	訪問診療
1	斜里中央歯科	本町 37-25	23-6066	○
2	すずき歯科医院	文光町 41-10	23-6040	要相談
3	たきかわ歯科医院	文光町 58-5	23-1984	×
4	ミナミデンタルクリニック	豊倉 51-5	22-3388	×
5	丹羽歯科医院	朝日町 20-10	23-0300	要相談
6	知床デンタルクリニック (丹羽歯科医院)	ウトロ香川 141-1 木： 9～18 時 土： 14～18 時	24-3001	

# 町外の医療機関一覧

	物忘れ外来	内科	循環器科	脳神経外科	精神科・心療内科	皮膚科	消化器科	呼吸器内科	整形外科	外科	産婦人科	泌尿器科	耳鼻咽喉科	眼科	小児科
<b>網 走 市</b>															
網走眼科 0152-67-4810														●	
網走厚生病院 0152-43-3157		●	●	●		●	●	●	●	●	●	●	●	●	●
網走中央病院 0152-44-8611		●					●	●	●	●					
網走脳神経クリニック 0152-67-5131	●	●		●											
いとウクリニック 0152-45-3387													●		
桂ヶ丘クリニック 0152-61-6161	● ※参照	●	●	●	●		●		●						
金川医院 0152-43-2884											●				
国立眼科クリニック 0152-45-2001														●	
こが病院 0152-61-0101		●	●			●	●		●	●		●			
國分医院網走皮膚科 0152-43-2409						●									
後藤田医院 0152-44-6811									●	●					
こまばクリニック 0152-67-5310		●											●		●
さらしな内科クリニック 0152-61-6116		●					●								
つくしヶ丘医院 0152-44-1181		●						●							
なかむらハートクリニック 0152-67-5111		●	●												
中山医院 0152-44-7227		●					●								●
はまむき医院 0152-44-7365		●					●								
藤田整形外科内科 0152-44-7305		●							●	●					
北海道立向陽ヶ丘病院 0152-43-4138	● 要予約				● 要予約										

	物忘れ外来	一般内科	循環器内科	脳神経外科	精神科・心療内科	皮膚科	消化器内科	呼吸器内科	整形外科	外科	婦人科	泌尿器科	耳鼻咽喉科	眼科
<b>小清水町</b>														
小清水赤十字病院 0152-62-2121		●	●			●	●	●	●					●
<b>清里町</b>														
きよさとクリニック 0152-26-7155		●						●	●					

※ **桂ヶ丘クリニックの物忘れ外来について**

現在通院中の方の予約は不要です。受診の際にご相談ください。

新規の方はお電話でご予約下さい。

いずれの病院も診療科が変更となる場合がありますので受

診前にお電話での確認をお願いいたします。



2023年12月作成

【 問い合わせ 】

斜里町総合保健福祉センター

ぽると21 地域支援係

電話番号 0152-23-6644

