

# 斜里町分野別統計書



令和5年5月

斜里町総務部企画総務課

目 次

<b>1 気象・面積</b>	<b>1～2</b>	<b>5 生活環境</b>	<b>20～25</b>
気象の状況	1	住宅の種類、住宅に住む一般世帯の状況	20
町面積の推移	2	住宅の建て方	20
都市計画区域(用途地域)	2	公営住宅戸数の推移	20
農業振興地域	2	道路の状況	21
自然公園保護地域(斜里町地域)	2	都市公園、農村公園	21
		上水道の状況	22
<b>2 人口・世帯</b>	<b>3～4</b>	下水道事業の状況	22
世帯数と人口の推移	3	ごみ処理の状況	23
人口動態	3	リサイクル回収実績の推移	24
合計特殊出生率	4	し尿処理の状況	25
年齢別人口構成	4		
人口構造図	4	<b>6 交通安全・消防</b>	<b>26～27</b>
		交通事故発生件数の推移	26
<b>3 産業</b>	<b>5～12</b>	火災発生件数の推移	27
産業別就業者数の推移(15歳以上)	5	救急車出動件数の推移	27
産業大分類事業所数及び従業員数	5		
商業事業所の推移	6	<b>7 教育・文化・スポーツ</b>	<b>28～33</b>
工業事業所の推移	6	児童・生徒数の推移	28
農家人口の推移	7	幼稚園児の推移	29
専業・兼業別農家数の推移	7	生徒数の推移(高校)	29
規模別農家数の推移	8	図書館蔵書数・利用の状況	30
農業生産額の推移	8	博物館年間入館者数の推移	30
漁業者の推移	9	ゆめホール知床年間利用者数の推移	31
漁船の推移	9	指定文化財一覧	32
漁獲高の推移	10	社会教育施設・体育施設の状況	33
観光客入込数の推移	11		
月別観光客数の年次別推移	12		
<b>4 保健・医療・福祉</b>	<b>13～19</b>		
主な死因別死亡者数の推移	13		
国民健康保険医療費の状況	14		
要介護認定介護度別人数の推移	15		
年齢別認定者数	15		
介護給付とサービス受給者の推移	16		
身体障害者数の推移	17		
知的障害者数の推移	17		
障害別身体障害者数の推移	18		
保育園児の推移	19		

統計データについて

- 本書は、斜里町全般にわたる基本的な統計を分野別にまとめたものです。
- 資料については、関係機関からの聞き取り及び企画総務課において収集した資料によります。
- 統計表において「年次」とあるものは暦年(1月～12月)を、「年度」とあるものは会計年度(4月～翌3月)を示しています。
- 説明を要する事項および資料の出所については各表下部に示してあります。
- 統計数値の現在月日については、各表の右上に明記しています。
- 統計表中の符号の用法は、次のとおりです。
  - 「－」……皆無又は該当数字なし
  - 「…」……不詳又は資料なし
  - 「△」……減少

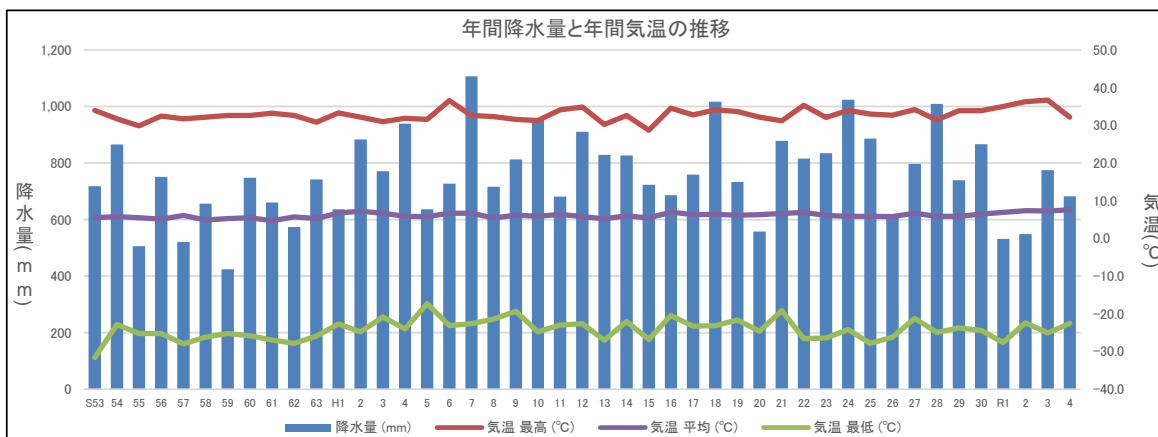
# 1 気象・面積

## ●気象の状況

各年1月1日～12月31日

年次	降水量 (mm)	雪 (cm)	気温			日照時間 (h)
			平均 (°C)	最高 (°C)	最低 (°C)	
S53	718	...	5.5	34.0	-31.6	2472.0
54	866	...	5.8	31.7	-22.8	2166.4
55	506	...	5.5	29.9	-25.2	1985.1
56	751	...	5.1	32.5	-25.2	2153.4
57	521	...	6.1	31.7	-28.0	2337.5
58	656	...	4.9	32.2	-26.2	2130.8
59	424	...	5.3	32.6	-25.2	2470.9
60	748	...	5.5	32.6	-25.8	2342.6
61	660	900	4.7	33.2	-26.9	2300.7
62	574	762	5.7	32.6	-27.8	2238.4
63	742	663	5.3	30.8	-25.9	2291.2
H1	637	880	6.8	33.3	-22.7	895.0
2	884	846	7.2	32.2	-24.8	1704.1
3	771	565	6.7	31.0	-20.8	1561.9
4	939	588	5.9	31.9	-24.0	1450.0
5	637	749	5.8	31.6	-17.3	1384.6
6	727	604	6.7	36.6	-23.1	1699.0
7	1,107	841	6.7	32.6	-22.6	1400.2
8	716	782	5.4	32.3	-21.4	1491.9
9	813	697	6.2	31.6	-19.3	1550.3
10	958	512	5.9	31.3	-24.8	1672.3
11	681	739	6.4	34.1	-23.0	1675.9
12	911	793	5.8	34.9	-22.6	1602.7
13	829	829	5.2	30.2	-27.0	1613.9
14	827	488	6.0	32.6	-22.0	1624.4
15	723	539	5.4	28.7	-26.8	1784.2
16	686	580	7.0	34.6	-20.4	1682.1
17	759	551	6.3	32.8	-23.3	1678.4
18	1,017	616	6.4	34.1	-23.1	1669.9
19	733	482	6.2	33.7	-21.6	1716.4
20	558	505	6.3	32.2	-24.6	1679.3
21	879	395	6.6	31.2	-19.2	1544.7
22	816	285	6.9	35.3	-26.6	1802.3
23	835	296	6.1	32.1	-26.4	1890.1
24	1,024	415	5.9	34.0	-24.2	1726.0
25	887	617	5.9	33.0	-27.8	1756.7
26	620	458	5.8	32.7	-26.2	1991.6
27	797	308	6.7	34.2	-21.2	1748.8
28	1,009	273	5.9	31.4	-24.9	1779.4
29	739	361	5.9	33.9	-23.7	1769.8
30	867	345	6.5	33.9	-24.4	1774.5
R1	532	281	6.9	35.0	-27.6	1907.7
2	549	225	7.4	36.3	-22.4	1708.3
3	775	272	7.3	36.7	-25.1	1700.7
4	682	351	7.6	32.2	-22.5	1707.4

資料: 気象庁



●町面積の推移

各年10月1日

年次	総面積								
	(km <sup>2</sup> )	田・畑 (km <sup>2</sup> )	宅地 (km <sup>2</sup> )	池沼 (km <sup>2</sup> )	山林 (km <sup>2</sup> )	牧場 (km <sup>2</sup> )	原野 (km <sup>2</sup> )	雑種地 (km <sup>2</sup> )	その他 (km <sup>2</sup> )
H7	736.95	112.65	4.43	1.08	551.37	3.50	30.30	6.11	27.51
8	736.96	114.92	4.86	1.08	578.68	4.37	20.32	3.69	9.04
9	736.96	114.84	4.89	1.08	578.65	4.37	20.36	3.69	9.08
10	736.96	114.70	4.95	1.08	578.56	4.37	20.46	3.75	9.09
11	736.96	114.76	4.98	1.08	578.39	4.36	20.54	3.75	9.10
12	736.97	114.71	5.04	1.08	578.38	4.32	20.58	3.75	9.11
13	736.97	114.69	5.05	1.08	578.33	4.32	20.61	3.75	9.13
14	736.97	114.71	5.04	1.08	578.38	4.32	20.58	3.75	9.11
15	736.97	114.68	5.09	1.08	578.30	4.19	20.66	3.76	9.21
16	736.97	114.57	5.10	1.08	578.11	4.19	20.72	3.87	9.33
17	736.98	114.64	5.13	1.08	577.87	4.19	20.69	3.89	9.49
18	737.00	114.55	5.14	1.08	577.89	4.19	20.69	3.95	9.51
19	737.00	114.75	5.16	1.08	577.79	4.05	20.64	3.98	9.55
20	737.01	114.75	5.21	1.08	577.66	4.03	20.66	4.01	9.61
21	737.01	114.80	5.26	1.08	577.54	4.00	20.62	4.00	9.71
22	737.01	114.95	5.27	0.00	578.56	3.87	20.63	4.01	9.72
23	737.01	114.87	5.29	0.00	578.59	3.87	20.64	4.03	9.72
24	737.01	114.89	5.29	0.00	578.54	3.87	20.66	4.02	9.74
25	737.01	114.86	5.35	1.08	577.42	3.86	20.68	4.01	9.74
26	737.01	114.85	5.35	1.08	577.39	3.86	20.63	4.10	9.75
27	737.12	114.96	5.35	1.08	577.41	3.84	20.61	4.11	9.75
28	737.12	114.87	5.39	1.08	577.10	3.84	20.66	4.17	10.01
29	737.12	114.87	5.40	1.08	577.01	3.84	20.68	4.23	10.02
30	737.13	114.75	5.68	0.00	578.02	3.83	20.59	4.24	10.02
31	737.13	114.27	5.68	0.00	578.45	3.78	20.70	4.26	9.99
R1	737.13	114.27	5.68	0.00	578.45	3.78	20.70	4.26	9.99
2	737.13	114.26	5.66	0.00	578.46	3.78	20.69	4.29	9.99
3	737.13	114.05	5.67	0.00	578.52	3.78	20.84	4.28	9.98

資料：北海道統計書

●都市計画区域(用途地域)

平成7年4月1日斜里町告示

区分		面積 (ha)	面積 構成比 (%)	建蔽率 (%)	容積率 (%)
計		380.0	100.0	-	-
用地区域	第一種低層住居専用地域	60.0	15.8	40	60
	第一種中高層住居専用地域	73.0	19.2	60	200
	第二種中高層住居専用地域	68.0	17.9	60	200
	第一種住居地域	36.0	9.5	60	200
	第二種住居地域	46.0	12.1	60	200
	商業地域(準防火地域)	18.0	4.7	80	400
	準工業地域	63.0	16.6	60	200
	工業地域(特別工業地区)	16.0	4.2	60	200

資料：町建設課

●農業振興地域

令和4年12月31日

区分	面積 (ha)
農業振興地域	19,129
うち農用地区域	12,711.0

資料：町農業委員会

※農業振興地域とは、「農業振興地域の整備に関する法律」に基づき指定された農業の振興を計画的に進めていく地域

※うち農用地区域とは、優良な集団の農地を確保、保全し、農地の無秩序な開発行為を予防し(開発行為の制限)、耕作しやすい環境を確保するための区域

●自然公園保護地域(斜里町区域)

区域名	指定年月日	面積 (ha)
知床世界自然遺産登録区域	平成17年7月17日	46,100
知床国立公園	昭和39年6月1日	23,011
網走国定公園	昭和33年7月1日	491
斜里岳道立自然公園	昭和55年11月13日	915
遠音別岳原生自然環境保全地域	昭和55年2月4日	1,045
以久科海岸道自然環境保全区域	昭和51年5月21日	125
ウトロ崎学術自然保護区	昭和49年3月30日	1

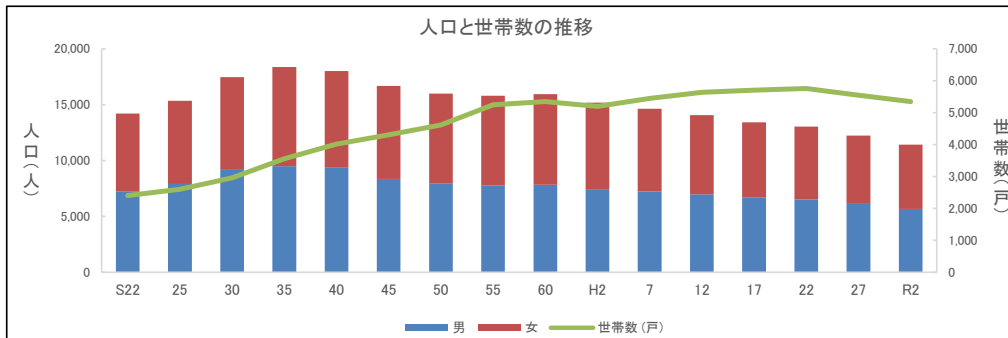
## 2 人口・世帯

### ●世帯数と人口の推移

年次	人口			世帯数 (戸)	一世帯 あたり人員 (人)
	(人)	男 (人)	女 (人)		
T9	10,680	5,697	4,983	2,841	3.76
14	9,858	...	...	2,428	4.06
S5	10,424	...	...	2,491	4.18
10	12,002	...	...	2,739	4.38
15	13,060	...	...	2,779	4.70
22	14,200	7,227	6,973	2,405	5.90
25	15,356	7,903	7,453	2,598	5.91
30	17,468	9,249	8,219	2,960	5.90
35	18,371	9,506	8,865	3,557	5.16
40	18,015	9,367	8,648	4,014	4.49
45	16,674	8,361	8,313	4,309	3.87
50	15,996	7,942	8,054	4,617	3.46
55	15,795	7,785	8,010	5,248	3.01
60	15,955	7,844	8,111	5,346	2.98
H2	15,182	7,393	7,789	5,202	2.92
7	14,634	7,235	7,399	5,450	2.69
12	14,066	6,986	7,080	5,636	2.50
17	13,431	6,707	6,724	5,703	2.36
22	13,045	6,517	6,528	5,759	2.27
27	12,231	6,113	6,118	5,547	2.20
R2	11,418	5,672	5,746	5,349	2.13

資料：国勢調査

※大正9年～昭和15年以降の各回国勢調査の人口を、平成17年10月1日現在の市町村境域に合わせて組み替え推計したものの。



### ●人口動態

年次	自然動態			社会動態			その他 増減 (人)
	出生数 (人)	死亡者数 (人)	増減 (人)	転入者数 (人)	転出者数 (人)	増減 (人)	
H3	169	130	39	575	852	△ 277	△ 1
4	148	100	48	652	854	△ 202	6
5	130	113	17	591	822	△ 231	7
6	134	97	37	722	764	△ 42	2
7	113	87	26	649	748	△ 99	1
8	125	98	27	653	778	△ 125	2
9	118	94	24	689	844	△ 155	2
10	117	121	△ 4	672	739	△ 67	-
11	105	106	△ 1	638	728	△ 90	4
12	115	125	△ 10	548	733	△ 185	6
13	96	109	△ 13	586	698	△ 112	3
14	95	118	△ 23	568	755	△ 187	6
15	93	97	△ 4	575	685	△ 110	5
16	128	138	△ 10	537	617	△ 80	△ 5
17	101	111	△ 10	577	564	13	△ 2
18	104	128	△ 24	536	617	△ 81	-
19	89	137	△ 48	499	674	△ 175	△ 2
20	109	117	△ 8	482	624	△ 142	10
21	102	128	△ 26	464	524	△ 60	-
22	102	139	△ 37	514	603	△ 89	-
23	117	148	△ 31	479	550	△ 71	-
24	95	129	△ 34	456	532	△ 76	1
25	96	153	△ 57	376	563	△ 187	△ 1
26	92	136	△ 44	387	516	△ 129	1
27	84	145	△ 61	394	512	△ 118	6
28	83	140	△ 57	367	503	△ 136	2
29	73	146	△ 73	415	495	△ 80	1
30	79	137	△ 58	415	504	△ 89	1
31/R1	78	142	△ 64	379	438	△ 59	1
2	65	139	△ 74	324	454	△ 130	-
3	67	160	△ 93	324	500	△ 176	-

資料：北海道統計書

※平成15・16年については、1月1日～12月31日までの動態。平成17年～24年は、各年4月1日～3月31日までの動態。  
平成25年以降は1月1日～12月31日までの動態。

●合計特殊出生率

区分	H9	H10	H11	H12	H13	H14	H15	H16	H17	H18	H19	H20	H21	H22
斜里町	1.48	1.48	1.47	1.54	1.31	1.45	1.36	1.64	1.47	1.52	1.36	1.65	1.69	1.43
全道	1.27	1.26	1.20	1.20	1.21	1.22	1.20	1.19	1.13	1.18	1.19	1.20	1.19	1.26
全国	1.39	1.38	1.34	1.35	1.33	1.32	1.29	1.29	1.26	1.32	1.34	1.37	1.37	1.39
区分	H23	H24	H25	H26	H27	H28	H29	H30	R1	R2	R3	R4		
斜里町	1.79	1.48	1.60	1.59	1.53	1.63	1.56	1.57	1.46	1.17	1.62	1.30		
全道	1.25	1.26	1.28	1.27	1.31	1.29	1.29	1.27	1.24	1.21	1.20			
全国	1.39	1.41	1.43	1.42	1.45	1.44	1.43	1.42	1.36	1.33	1.30			

※合計特殊出生率：一人の女性が生涯に産む子どもの数

資料：町健康子育て課

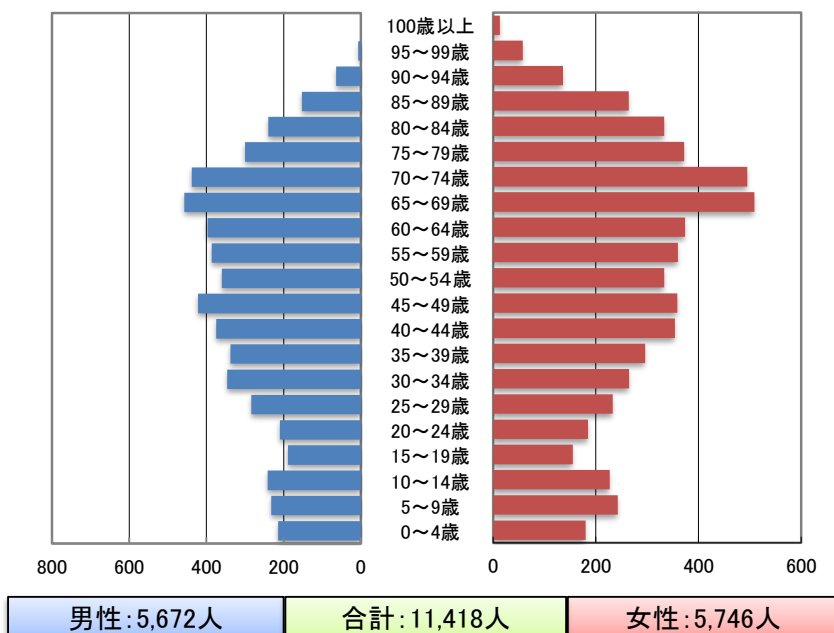
●年齢別人口構成

年次 階級別	平成7年			平成17年			平成22年			平成27年			令和2年		
	(人)	男 (人)	女 (人)	(人)	男 (人)	女 (人)	(人)	男 (人)	女 (人)	(人)	男 (人)	女 (人)	(人)	男 (人)	女 (人)
総人口	14,634	7,235	7,399	13,431	6,707	6,724	13,045	6,517	6,528	12,231	6,113	6,118	11,418	5,672	5,746
0～4歳	686	349	337	495	281	214	506	259	247	475	234	241	394	214	180
5～9歳	860	437	423	567	304	263	488	268	220	489	254	235	475	232	243
10～14歳	1,035	525	510	622	310	312	541	287	254	462	259	203	468	241	227
15～19歳	778	415	363	601	312	289	501	261	240	429	218	211	344	189	155
20～24歳	708	383	325	542	282	260	536	300	236	435	253	182	395	210	185
25～29歳	793	399	394	751	394	357	673	375	298	621	367	254	517	284	233
30～34歳	901	464	437	848	477	371	768	395	373	680	371	309	611	346	265
35～39歳	969	509	460	768	393	375	844	467	377	767	406	361	634	338	296
40～44歳	1,201	580	621	867	455	412	737	388	349	808	436	372	729	375	354
45～49歳	1,226	622	604	901	497	404	849	450	399	707	368	339	781	422	359
50～54歳	1,021	500	521	1,169	578	591	906	488	418	808	427	381	693	360	333
55～59歳	1,025	496	529	1,192	608	584	1,136	559	577	829	444	385	746	386	360
60～64歳	1,025	493	532	924	450	474	1,120	555	565	1,055	504	551	771	397	374
65～69歳	869	443	426	890	416	474	873	411	462	1,046	502	544	966	457	509
70～74歳	636	283	353	834	373	461	824	381	443	776	357	419	933	438	495
75～79歳	452	171	281	631	291	340	717	303	414	700	303	397	672	300	372
80～84歳	275	103	172	452	174	278	534	226	308	576	233	343	573	240	333
85～89歳	114	41	73	244	71	173	316	101	215	352	126	226	417	153	264
90～94歳	49	19	30	103	34	69	136	28	108	161	40	121	200	64	136
95～99歳	10	3	7	26	7	19	33	13	20	51	10	41	65	7	58
100歳以上	1	-	1	4	-	4	7	2	5	4	1	3	13	0	13
不詳	-	-	-	-	-	-	-	-	-	-	-	-	21	19	2
年齢区分別															
0～14歳	2,581	14.6%	1,684	12.5%	1,535	11.8%	1,426	11.6%	1,337	11.7%					
15～64歳	9,647	65.0%	8,563	63.8%	8,070	61.9%	7,139	58.4%	6,221	54.6%					
65歳以上	2,406	20.4%	3,184	23.7%	3,440	26.3%	3,666	30.0%	3,839	33.7%					

資料：国勢調査

●人口構造図

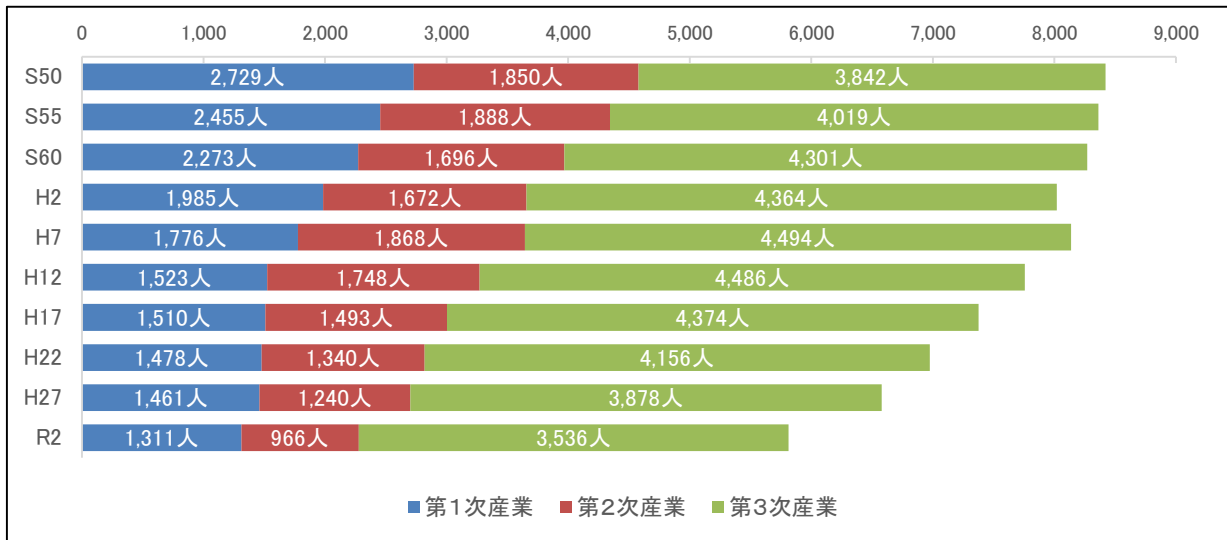
令和2年10月1日現在



### 3 産業

#### ●産業別就業者数の推移(15歳以上)

各年10月1日



※第1次産業：農林漁業

※第2次産業：鉱業、建設業、製造業

※第3次産業：情報通信、運輸、卸売・小売、金融・保険、不動産、飲食・宿泊、医療・福祉  
教育・学習支援、複合サービス、サービス、公務等

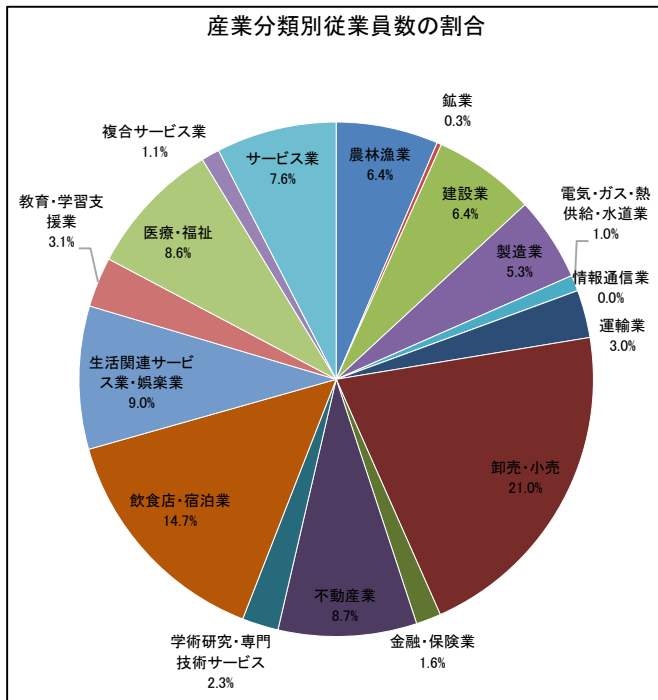
資料：国勢調査

#### ●産業大分類別事業所数及び従業員数(民営)

令和3年6月1日

産業分類	事業所数 (ヶ所)	従業員数 (人)	割合 従業員数
全産業	714	5,503	100.0%
農林漁業	45	518	9.4%
鉱業	2	7	0.1%
建設業	45	566	10.3%
製造業	37	645	11.7%
電気・ガス・熱供給・水道業	7	40	0.7%
情報通信業	0	0	0.0%
運輸業	21	386	7.0%
卸売・小売	147	926	16.8%
金融・保険業	11	62	1.1%
不動産業	61	118	2.1%
学術研究・専門技術サービス	16	100	1.8%
飲食店・宿泊業	103	694	12.6%
生活関連サービス業・娯楽業	63	164	3.0%
教育・学習支援業	22	224	4.1%
医療・福祉	60	643	11.7%
複合サービス業	8	204	3.7%
サービス業	53	206	3.7%

資料：令和3年経済センサス-活動調査

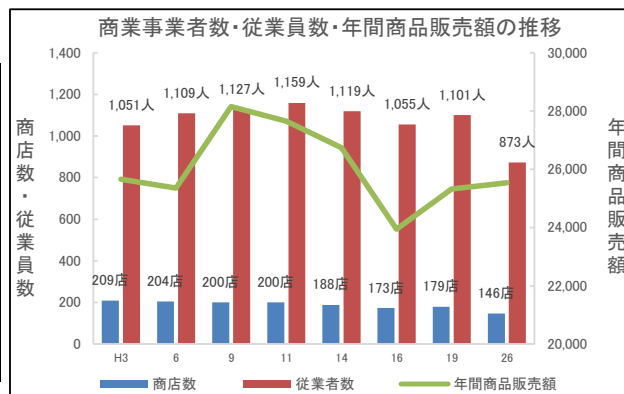


●商業の推移

年次	商店数 (店)	業種別		従業者数 (人)	年間商品 販売額 (百万円)
		卸売業 (店)	小売・飲食業 (店)		
H3	209	23	186	1,051	25,656
6	204	21	183	1,109	25,355
9	200	19	181	1,127	28,153
11	200	26	174	1,159	27,642
14	188	20	168	1,119	26,742
16	173	21	152	1,055	23,944
19	179	20	159	1,101	25,321
26	146	22	124	873	25,539

※商業統計調査は平成30年に廃止

資料:商業統計調査



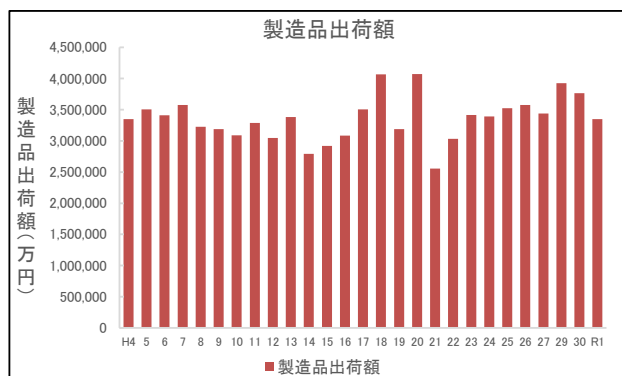
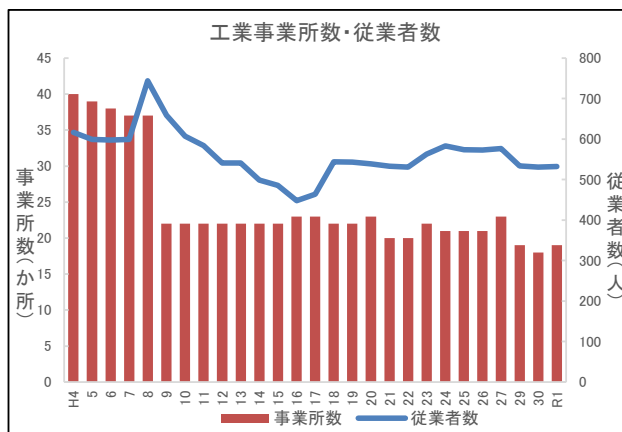
●工業の推移

平成4～平成26まで各年12月31日、平成27から6月1日

年次	事業所数 (か所)	従業者数 (人)	製造品出荷額等 (万円)
H4	40	617	3,351,162
5	39	599	3,505,969
6	38	598	3,409,149
7	37	599	3,573,890
8	37	744	3,228,174
9	22	659	3,187,423
10	22	607	3,088,567
11	22	584	3,286,216
12	22	541	3,046,399
13	22	541	3,383,338
14	22	499	2,793,704
15	22	486	2,916,880
16	23	448	3,082,240
17	23	464	3,506,815
18	22	544	4,067,939
19	22	543	3,186,777
20	23	539	4,069,551
21	20	533	2,553,184
22	20	531	3,034,495
23	22	563	3,415,387
24	21	583	3,392,088
25	21	574	3,525,298
26	21	573	3,575,223
27	23	577	3,440,816
29	19	534	3,924,082
30	18	531	3,765,200
R1	19	532	3,348,369

※従業者4人以上の事業所のみ 資料:工業統計調査、経済センサス

※工業統計調査は令和2年に廃止





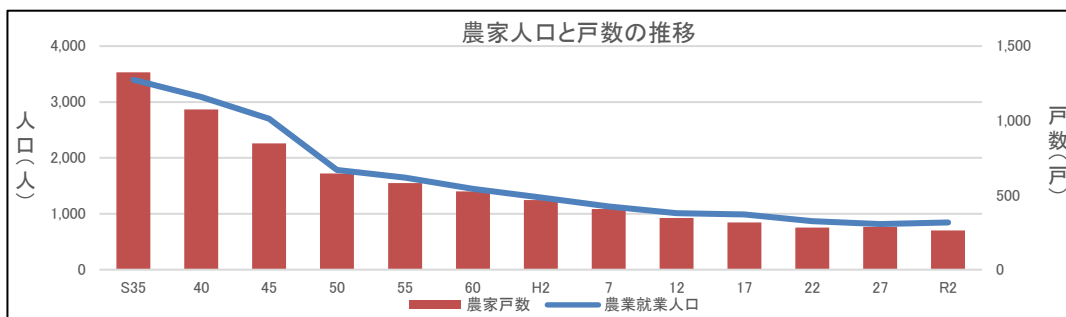
## ●農家人口の推移

年次	各年2月1日		
	戸数 (戸)	農家人口 (人)	農業就業人口 (人)
S35	1,324	8,453	3,397
40	1,074	6,231	3,087
45	848	4,349	2,703
50	645	3,100	1,786
55	582	2,730	1,648
60	525	2,575	1,447
H2	468	2,336	1,291
7	407	2,013	1,133
12	347	1,725	1,013
17	316	—	990
22	282	—	870
27	287	—	816
R2	264	—	842



資料：農林業センサス

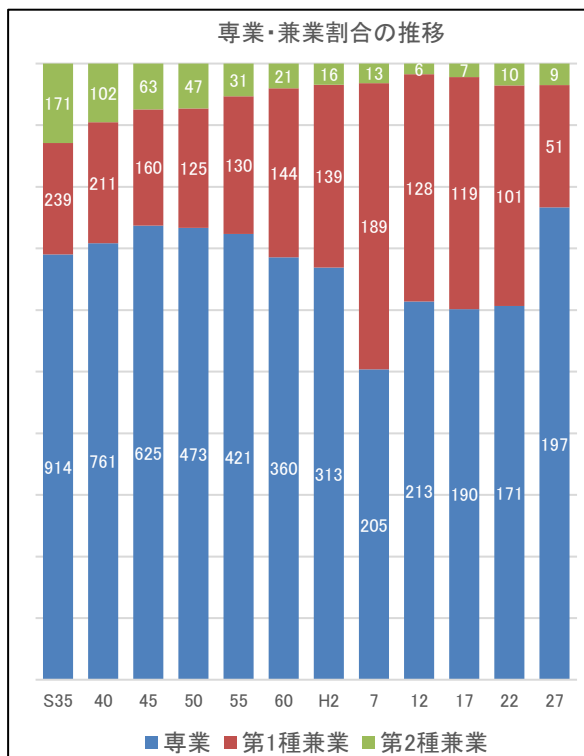
※農家人口とは、農業に従事しない人を含めた農家の世帯員数。なお、平成17年次以降では調査なし  
 ※農業就業人口とは、自営農業に主として従事した世帯員数。平成7年より対象者が16歳以上から15歳以上に変更  
 ※農家戸数は販売農家のみ



## ●専業・兼業別農家数の推移

年次	各年2月1日		
	専業 (戸)	第1種兼業 (戸)	第2種兼業 (戸)
S35	914	239	171
40	761	211	102
45	625	160	63
50	473	125	47
55	421	130	31
60	360	144	21
H2	313	139	16
7	205	189	13
12	213	128	6
17	190	119	7
22	171	101	10
27	197	51	9

※令和2年調査データなし 資料：農林業センサス

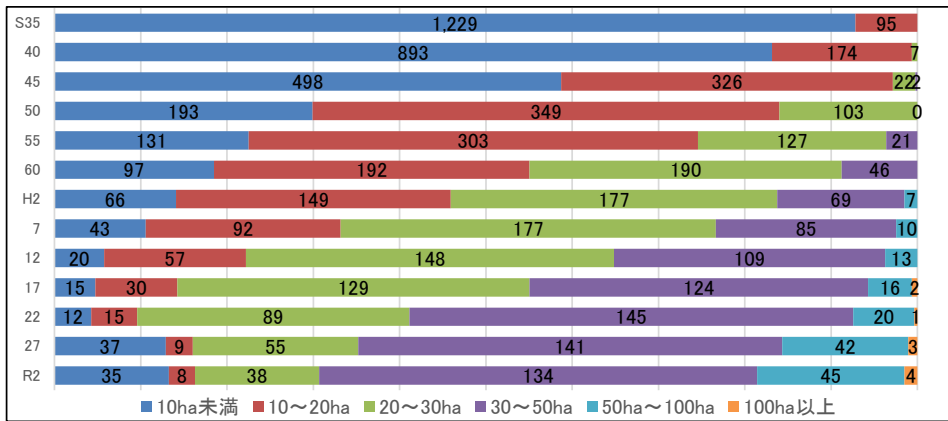


●規模別農家数の推移

各年2月1日

年次	10ha未満		10～20ha		20～30ha		30～50ha		50ha～100ha		100ha以上	
	農家数 (戸)	構成比 (%)	農家数 (戸)	構成比 (%)	農家数 (戸)	構成比 (%)	農家数 (戸)	構成比 (%)	農家数 (戸)	構成比 (%)	農家数 (戸)	構成比 (%)
S35	1,229	92.8	95	7.2	-	0.0	-	0.0	-	0.0	-	0.0
40	893	83.1	174	16.2	7	0.7	-	0.0	-	0.0	-	0.0
45	498	58.7	326	38.4	22	2.6	2	0.2	-	0.0	-	0.0
50	193	29.9	349	54.1	103	16.0	0	0.0	-	0.0	-	0.0
55	131	22.5	303	52.1	127	21.8	21	3.6	-	0.0	-	0.0
60	97	18.5	192	36.6	190	36.2	46	8.8	-	0.0	-	0.0
H2	66	14.1	149	31.8	177	37.8	69	14.7	7	1.5	-	0.0
7	43	10.6	92	22.6	177	43.5	85	20.9	10	2.5	-	0.0
12	20	5.8	57	16.4	148	42.7	109	31.4	13	3.7	-	0.0
17	15	4.7	30	9.5	129	40.8	124	39.2	16	5.1	2	0.6
22	12	4.3	15	5.3	89	31.6	145	51.4	20	7.1	1	0.4
27	37	12.9	9	3.1	55	19.2	141	49.1	42	14.6	3	1.0
R2	35	13.3	8	3.0	38	14.4	134	50.8	45	17.0	4	1.5

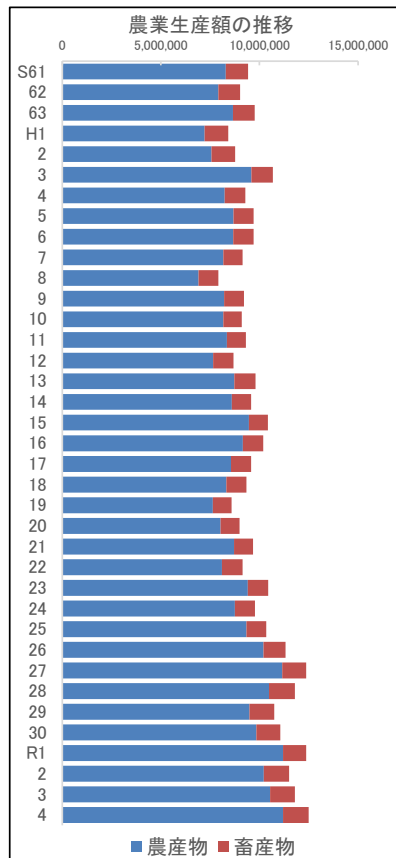
資料：農林業センサス



●農業生産額の推移

各年1月1日～12月31日

年次	農産物	畜産物	生産額計
S61	8,288,001	1,131,405	9,419,406
62	7,918,279	1,105,071	9,023,350
63	8,648,284	1,108,114	9,756,398
H1	7,209,404	1,208,490	8,417,894
2	7,560,761	1,209,130	8,769,891
3	9,593,730	1,083,462	10,677,192
4	8,237,240	1,038,913	9,276,153
5	8,687,397	1,008,076	9,695,473
6	8,674,660	1,027,813	9,702,473
7	8,161,882	986,734	9,148,616
8	6,912,130	1,006,370	7,918,500
9	8,209,055	1,004,101	9,213,156
10	8,159,349	943,363	9,102,712
11	8,343,008	970,910	9,313,918
12	7,641,928	1,037,899	8,679,827
13	8,721,000	1,083,818	9,804,818
14	8,591,909	980,031	9,571,940
15	9,457,868	972,019	10,429,887
16	9,162,642	1,031,785	10,194,427
17	8,559,711	1,009,993	9,569,704
18	8,314,930	1,023,990	9,338,920
19	7,634,403	943,996	8,578,399
20	8,019,500	972,516	8,992,016
21	8,703,761	975,695	9,679,456
22	8,099,171	1,045,359	9,144,530
23	9,401,589	1,037,151	10,438,740
24	8,751,046	1,023,901	9,774,947
25	9,340,678	1,008,863	10,349,541
26	10,207,479	1,111,185	11,318,664
27	11,150,210	1,213,965	12,364,175
28	10,489,248	1,310,967	11,800,215
29	9,495,046	1,248,878	10,743,924
30	9,845,929	1,207,866	11,053,795
R1	11,189,731	1,180,836	12,370,567
2	10,218,718	1,277,589	11,496,307
3	10,539,253	1,258,472	11,797,725
4	11,190,054	1,307,973	12,498,027



※農産物：麦類、豆類、馬鈴薯、てん菜、青果物  
飼料作物  
※畜産物：牛乳、肉牛、豚、馬、鶏卵、めん羊

資料：町農務課

## ●漁業者の推移

各年11月1日

年次	漁業経営体 (経営体)	漁業世帯 (戸)	漁業世帯員 (人)	漁業就業者数 (人)
S53	49	292	1,080	353
58	63	294	1,124	377
63	67	321	1,330	412
H5	100	299	1,262	392
10	99	295	1,148	380
15	67	277	956	362
20	61	-	-	420
25	57	-	-	435
30	53	-	-	417

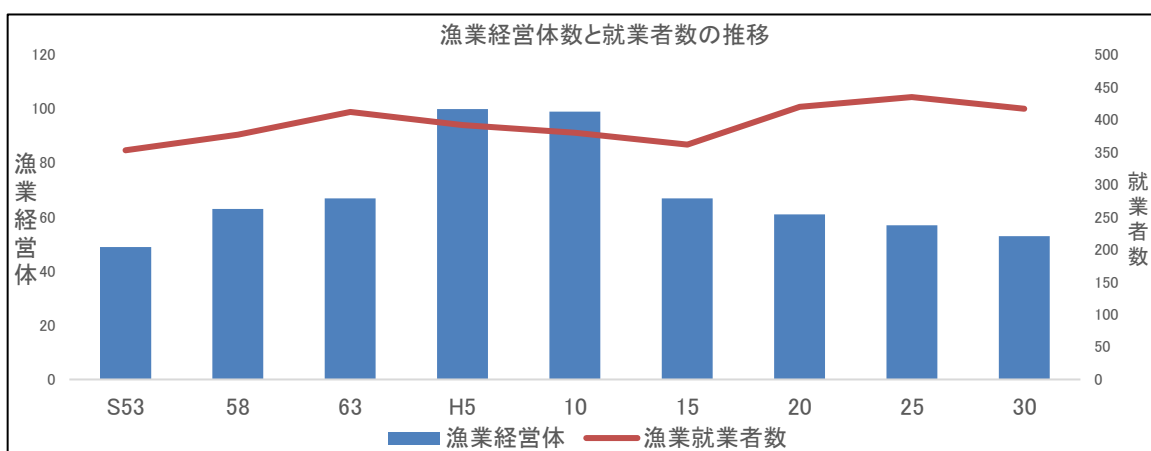


資料：漁業センサス

※漁業経営体とは、過去1年間に利潤又は生活の資を得るために、生産物を販売することを目的として、海面において水産動植物の採捕又は養殖の事業を行った世帯又事業所。ただし、過去1年間の海上作業従事日数が30日未満の個人経営体は除く。

※漁業世帯とは、個人経営体及び漁業従事者世帯の総称

※漁業就業者とは、漁業世帯の世帯員のうち、満15歳以上で過去1年間に自営漁業又は漁業雇われの海上作業に年間30日以上従事した者

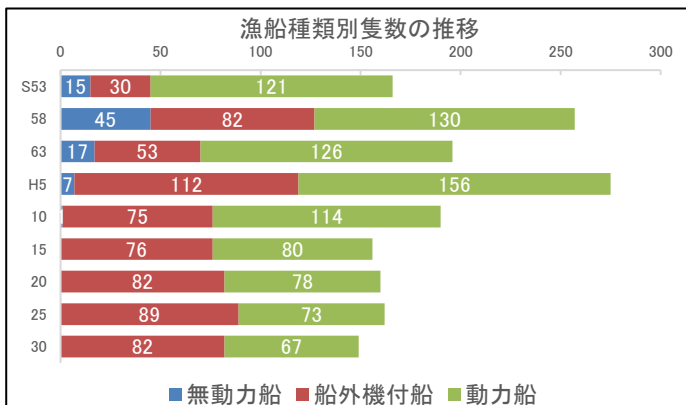


## ●漁船の推移

各年11月1日

年次	総数 (隻)	無動力船 (隻)	船外機付船 (隻)	動力船 (隻)	動力船	
					トン数 (t)	馬力数 (ps)
S53	166	15	30	121	1,193.98	6,961
58	257	45	82	130	1,399.93	9,629
63	196	17	53	126	1,534.08	10,955
H5	275	7	112	156	1,989.58	14,392
10	190	1	75	114	1,483.29	13,051
15	156	-	76	80	1,053.49	9,498
20	160	-	82	78	1,090.20	-
25	162	-	89	73	1,877.80	-
30	149	-	82	67	1,010.10	-

資料：漁業センサス

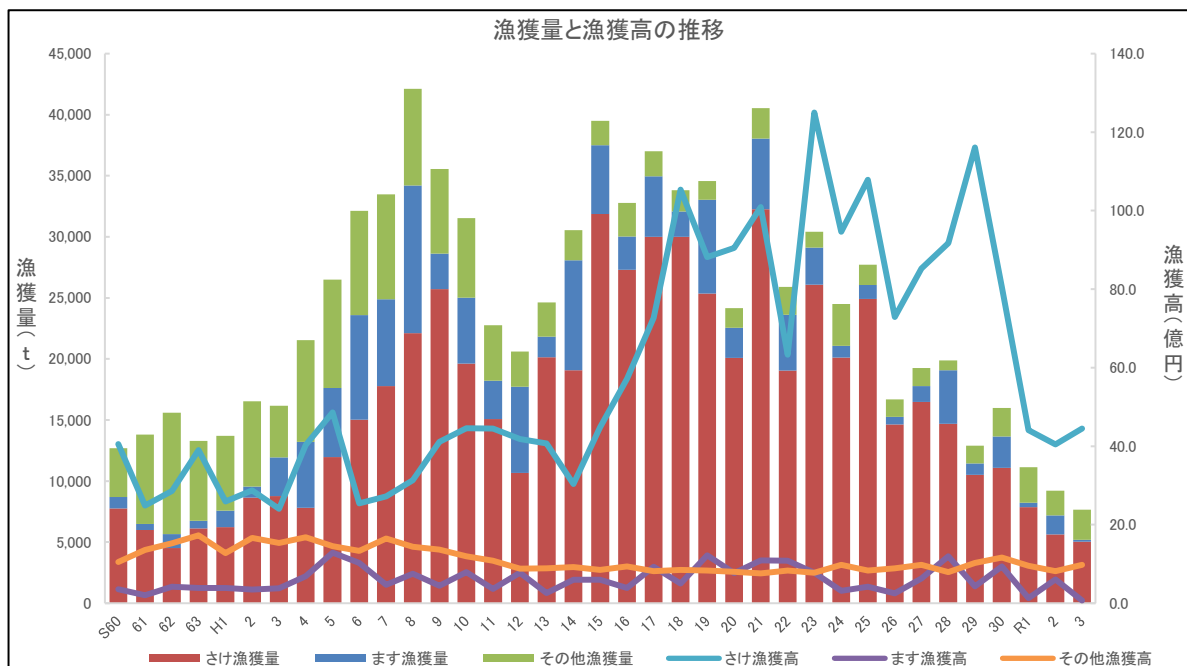


●漁獲高の推移

各年1月1日～12月31日

年次	さけ		ます		その他		合計	
	漁獲量 (トン)	漁獲高 (億円)	漁獲量 (トン)	漁獲高 (億円)	漁獲量 (トン)	漁獲高 (億円)	漁獲量 (トン)	漁獲高 (億円)
S60	7,759	40.6	926	3.6	4,007	10.5	12,692	55
61	5,991	24.9	494	2.0	7,315	13.6	13,800	40.5
62	4,526	28.6	1,126	4.2	9,945	15.3	15,597	48.1
63	6,117	39.0	635	3.9	6,537	17.3	13,289	60.2
H1	6,232	25.9	1,341	3.8	6,140	12.8	13,713	42.6
2	8,640	28.8	920	3.5	6,979	16.6	16,539	48.9
3	8,776	24.0	3,167	3.8	4,218	15.4	16,161	43.2
4	7,802	40.3	5,416	6.9	8,318	16.8	21,536	64.0
5	11,979	48.6	5,651	12.9	8,878	14.5	26,507	76.0
6	15,032	25.4	8,549	10.3	8,553	13.3	32,134	49.0
7	17,788	27.2	7,097	4.7	8,602	16.5	33,486	48.4
8	22,125	31.3	12,082	7.5	7,916	14.4	42,122	53.3
9	25,725	41.1	2,908	4.5	6,926	13.7	35,559	59.2
10	19,611	44.6	5,403	7.9	6,522	12.0	31,536	64.4
11	15,069	44.5	3,162	3.6	4,536	10.8	22,767	59.0
12	10,672	41.8	7,055	7.8	2,882	8.8	20,609	58.6
13	20,152	40.7	1,675	2.6	2,808	8.9	24,635	52.3
14	19,085	30.4	8,995	6.0	2,468	9.2	30,548	45.6
15	31,872	44.8	5,631	6.0	2,005	8.5	39,508	59.5
16	27,304	57.2	2,715	3.9	2,764	9.4	32,783	70.6
17	29,989	72.7	4,961	9.3	2,069	8.2	37,019	90.3
18	29,998	105.4	2,088	5.0	1,730	8.5	33,816	119.0
19	25,355	88.2	7,695	12.2	1,508	8.3	34,558	108.8
20	20,077	90.5	2,470	7.7	1,625	8.0	24,172	106.4
21	32,266	100.9	5,770	10.9	2,506	7.6	40,542	119.4
22	19,040	63.3	4,566	10.8	2,307	8.3	25,913	82.4
23	26,075	125.0	3,044	7.8	1,289	7.8	30,408	140.8
24	20,127	94.6	959	3.2	3,410	9.8	24,496	107.6
25	24,921	107.9	1,131	4.2	1,673	8.3	27,725	120.4
26	14,647	72.9	603	2.5	1,448	8.9	16,698	84.3
27	16,490	85.3	1,281	6.3	1,493	9.8	19,264	101.4
28	14,694	91.7	4,390	12.0	810	7.9	19,894	111.6
29	10,515	116.1	941	4.3	1,448	10.3	12,904	126.4
30	11,088	80.5	2,559	9.4	2,352	11.6	15,999	101.5
R1	7,860	44.1	361	1.3	2,907	9.5	11,128	54.9
2	5,641	40.5	1,563	6.1	2,016	8.2	9,220	54.7
3	5,048	44.5	149	0.7	2,464	9.8	7,660	54.9

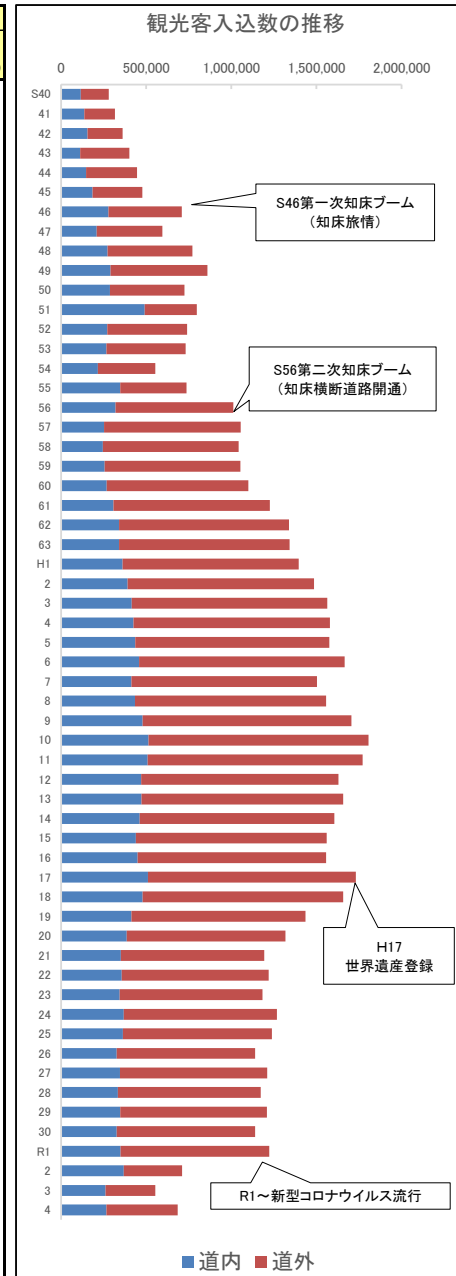
資料：町水産林務課・(R1以降)北海道水産現勢



●観光客入込数の推移

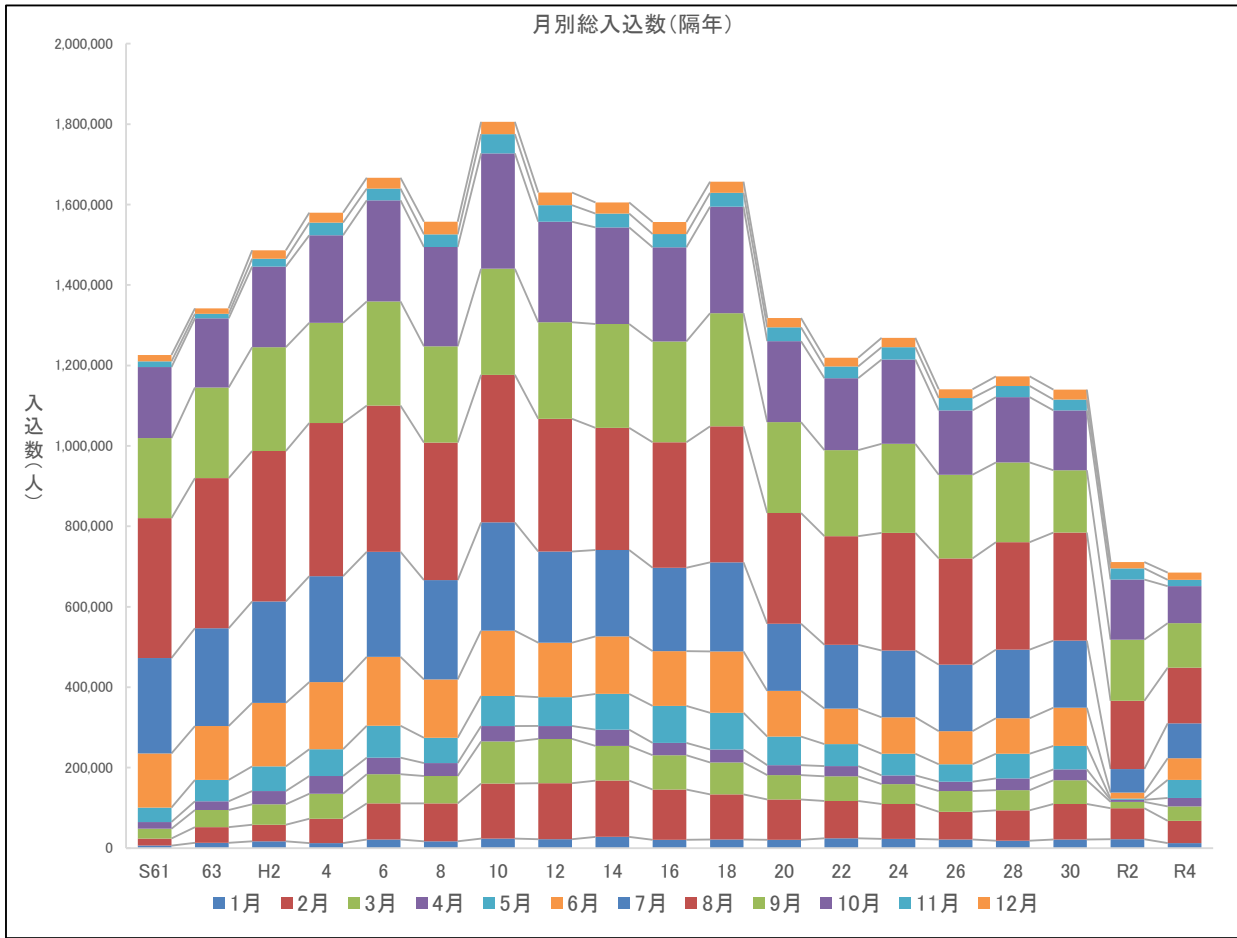
各年1月1日～12月31日

年次	道内 (人)	道外 (人)	計 (人)	観光客入込数の推移	
				日帰り (人)	宿泊客 (人)
S40	114,899	165,191	280,090	...	...
41	136,839	179,656	316,495	...	...
42	154,876	206,738	361,614	...	...
43	112,598	288,402	401,000	...	...
44	146,551	298,649	445,200	...	...
45	183,965	294,035	478,000	232,200	245,800
46	278,075	430,901	708,976	386,846	322,130
47	208,702	386,295	594,997	318,718	276,279
48	272,460	499,380	771,840	434,340	337,500
49	290,691	569,340	860,031	485,058	374,973
50	287,380	437,486	724,866	408,825	316,041
51	490,183	306,884	797,067	447,930	349,137
52	270,637	469,288	739,925	417,317	322,608
53	266,083	465,313	731,396	409,587	321,809
54	215,133	338,995	554,128	187,572	366,556
55	347,738	389,002	736,740	353,521	383,219
56	320,113	691,746	1,011,859	687,398	324,461
57	251,786	803,027	1,054,813	703,331	351,482
58	245,721	797,368	1,043,089	695,784	347,305
59	256,251	796,201	1,052,452	685,416	367,036
60	268,410	830,783	1,099,193	698,217	400,976
61	307,193	918,682	1,225,875	772,945	452,930
62	339,907	999,006	1,338,913	844,347	494,566
63	340,447	1,001,647	1,342,094	853,188	488,906
H1	361,300	1,035,209	1,396,509	885,857	510,652
2	390,628	1,095,839	1,486,467	938,041	548,426
3	414,207	1,148,790	1,562,997	986,384	576,613
4	425,965	1,153,659	1,579,624	994,435	585,189
5	435,005	1,140,581	1,575,586	989,317	586,269
6	458,499	1,207,707	1,666,206	1,050,439	615,767
7	414,002	1,089,379	1,503,381	967,753	535,628
8	434,038	1,122,889	1,556,927	1,003,941	552,986
9	478,235	1,227,281	1,705,516	1,089,077	616,439
10	514,340	1,291,211	1,805,551	1,141,230	664,321
11	508,376	1,261,892	1,770,268	1,119,095	651,173
12	470,712	1,159,282	1,629,994	1,037,446	592,548
13	472,781	1,183,469	1,656,250	1,041,503	614,747
14	460,846	1,144,489	1,605,335	1,008,995	596,340
15	439,615	1,121,254	1,560,869	981,304	579,565
16	448,631	1,107,950	1,556,581	978,338	578,243
17	509,342	1,222,687	1,732,029	1,123,816	608,213
18	479,012	1,177,436	1,656,448	1,055,332	601,116
19	413,325	1,022,866	1,436,191	916,212	519,979
20	385,331	932,705	1,318,036	837,391	480,645
21	350,420	843,166	1,193,586	758,706	434,880
22	355,699	863,794	1,219,493	774,794	444,699
23	343,619	838,929	1,182,548	755,327	427,221
24	368,056	900,508	1,268,564	812,007	456,577
25	363,676	875,225	1,238,901	783,310	445,591
26	325,834	814,632	1,140,466	724,909	415,557
27	345,106	865,781	1,210,887	768,024	442,863
28	333,817	838,943	1,172,760	740,450	432,310
29	348,005	861,070	1,209,075	762,442	446,633
30	327,262	812,959	1,140,221	713,429	426,792
R1	349,645	872,935	1,222,580	766,864	455,766
2	368,007	343,507	711,514	463,839	247,675
3	260,278	292,813	553,091	356,980	196,111
4	266,526	418,414	684,940	424,958	259,982



資料：町商工観光課

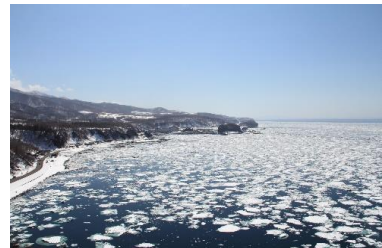
●月別観光客入込数の年次別推移



オンシンシンの滝



知床峠



プユニ岬



夕陽台



カムイワッカ湯の滝



フレベの滝



知床五湖



オロンコ岩

#### 4 保健・医療・福祉

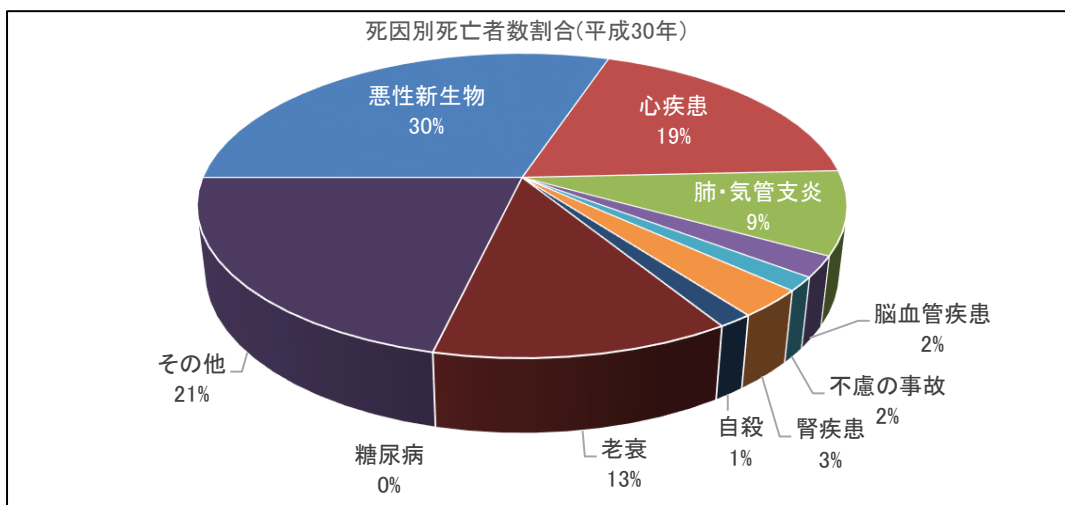
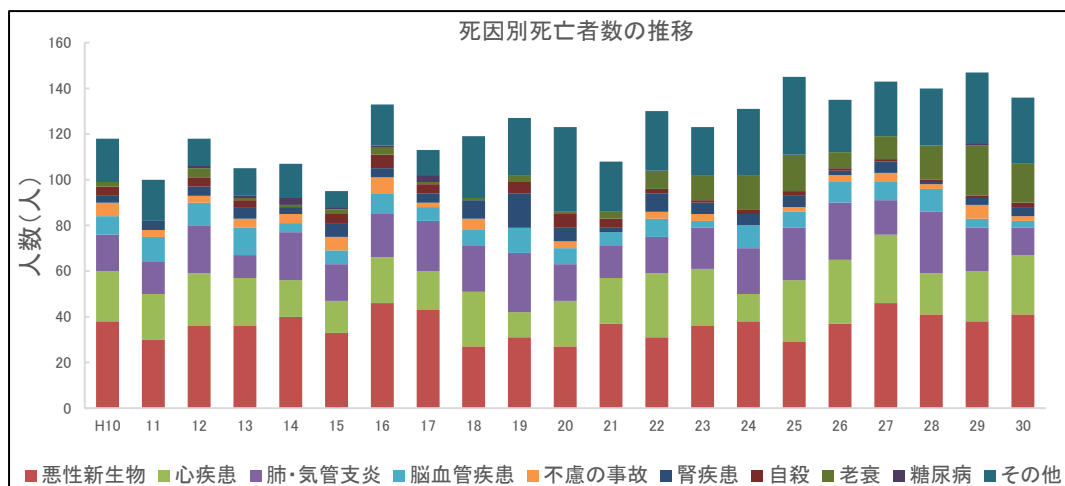
##### ●主な死因別死亡者数の推移

各年1月1日～12月31日

年次	総数 (人)	悪性新 生物 (人)	心疾患 (人)	肺・気 管支炎 (人)	脳血管 疾患 (人)	不慮の 事故 (人)	腎疾患 (人)	自殺 (人)	老衰 (人)	糖尿病 (人)	その他 (人)
H10	118	38	22	16	8	6	3	4	2	-	19
11	100	30	20	14	11	3	4	-	-	-	18
12	118	36	23	21	10	3	4	4	4	1	12
13	105	36	21	10	12	4	5	3	1	1	12
14	107	40	16	21	4	4	3	-	1	3	15
15	95	33	14	16	6	6	6	4	2	1	7
16	133	46	20	19	9	7	4	6	3	1	18
17	113	43	17	22	6	2	4	4	1	3	11
18	119	27	24	20	7	5	8	-	1	-	27
19	127	31	11	26	11	-	15	5	3	-	25
20	123	27	20	16	7	3	6	6	1	-	37
21	108	37	20	14	6	0	2	4	3	-	22
22	130	31	28	16	8	3	8	2	8	-	26
23	123	36	25	18	3	3	5	1	11	-	21
24	131	38	12	20	10	-	5	2	15	-	29
25	145	29	27	23	7	2	5	2	16	-	34
26	135	37	28	25	9	3	2	1	7	-	23
27	143	46	30	15	8	4	5	1	10	-	24
28	140	41	18	27	10	2	1	1	15	-	25
29	147	38	22	19	4	6	3	1	22	1	31
30	136	41	26	12	3	2	4	2	17	-	29

※令和元年以降、データ取得が出来なくなったため更新していません

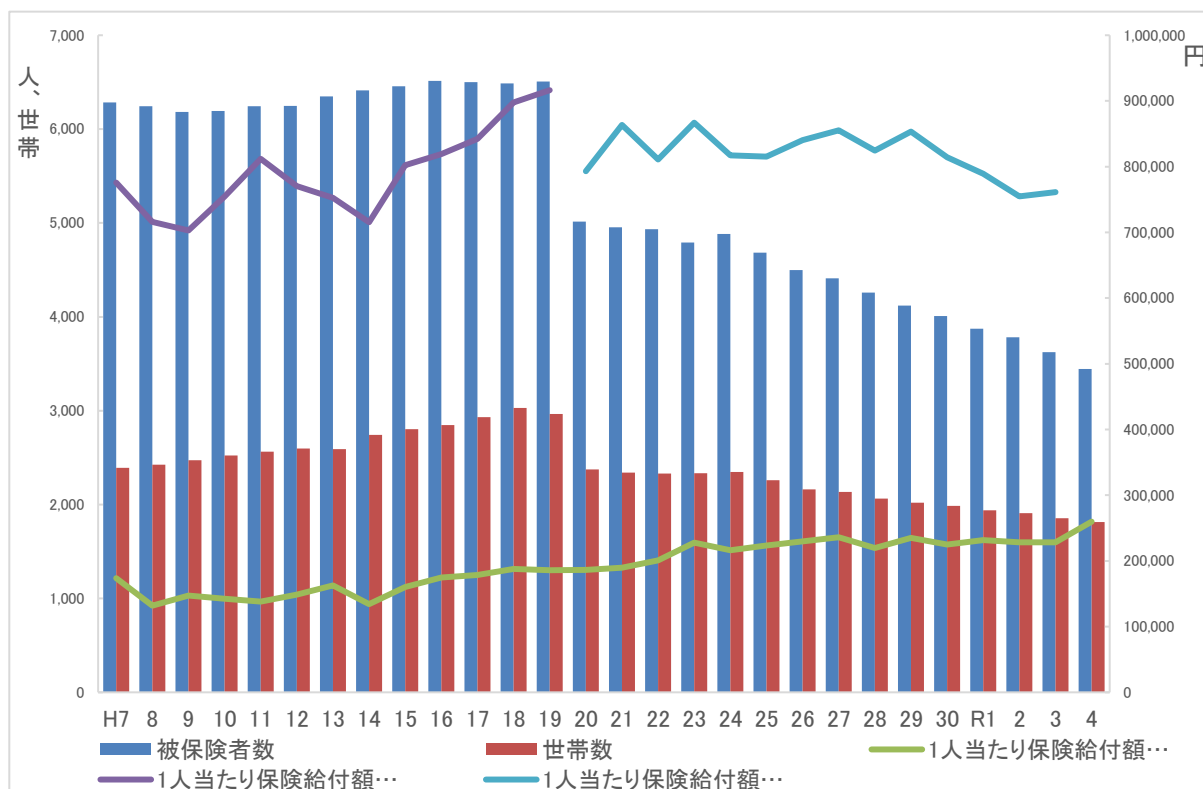
資料：町地域福祉課



## 4 保健・医療・福祉

### ●国民健康保険医療費の状況

各年度末現在



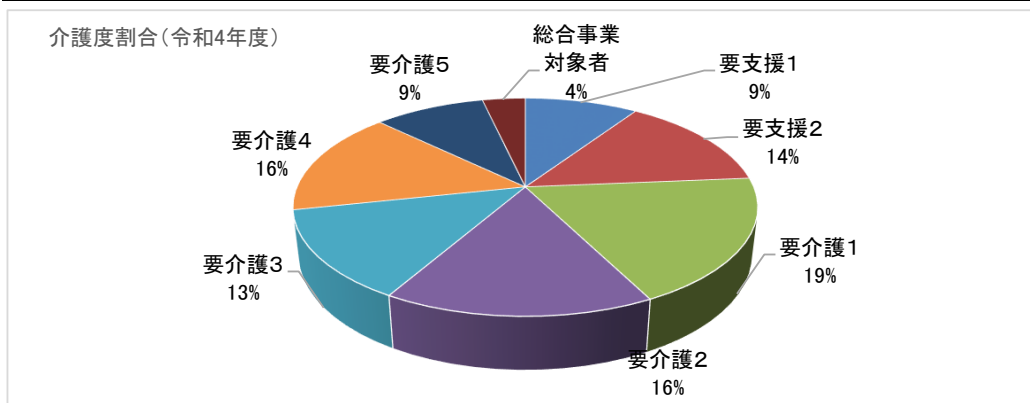
資料: 町住民生活課

	被保険者数	世帯数	1人当たり保険給付額 (一般、退職者)	1人当たり保険給付額 (老人)	1人当たり保険給付額 (後期)
H7	6,284	2,393	173,725	775,554	
8	6,243	2,424	131,891	715,995	
9	6,183	2,471	147,160	702,886	
10	6,194	2,523	142,419	754,561	
11	6,242	2,563	137,988	812,007	
12	6,247	2,597	148,839	770,467	
13	6,349	2,592	162,577	752,516	
14	6,414	2,743	134,390	715,599	
15	6,457	2,803	160,405	802,212	
16	6,513	2,847	174,556	818,896	
17	6,499	2,931	178,683	842,389	
18	6,486	3,030	187,853	897,658	
19	6,507	2,966	185,936	916,362	
20	5,015	2,373	186,167		793,051
21	4,955	2,342	189,890		863,645
22	4,933	2,329	200,691		811,105
23	4,792	2,334	227,711		866,911
24	4,884	2,346	216,372		817,180
25	4,683	2,259	223,433		815,195
26	4,498	2,161	229,583		840,259
27	4,411	2,134	235,857		855,479
28	4,259	2,065	219,452		824,454
29	4,121	2,020	235,182		853,377
30	4,009	1,985	224,834		814,336
R1	3,874	1,938	231,595		789,381
2	3,781	1,909	228,144		754,753
3	3,622	1,854	228,423		761,456
4	3,444	1,813	259,726		



●要介護認定 介護度別人数の推移

年度	合計 (人)	要支援1 (人)	要支援2 (人)	要介護1 (人)	要介護2 (人)	要介護3 (人)	要介護4 (人)	要介護5 (人)	各年度末
									総合事業 対象者 (人)
H12	337	16	-	94	61	59	52	55	-
13	386	22	-	103	82	55	63	61	-
14	429	24	-	106	97	70	62	70	-
15	506	35	-	156	97	79	63	76	-
16	536	33	-	175	119	72	57	80	-
17	531	30	-	187	95	74	73	72	-
18	518	36	25	139	101	69	76	72	-
19	532	38	62	76	123	83	81	69	-
20	556	40	61	79	130	87	86	73	-
21	580	67	67	72	115	91	77	91	-
22	593	61	82	79	119	84	83	85	-
23	602	56	71	104	126	85	80	80	-
24	609	82	64	108	114	76	94	71	-
25	613	80	67	112	116	91	81	66	-
26	625	78	80	116	115	82	86	68	-
27	662	75	82	130	113	87	105	64	6
28	642	37	55	143	116	83	100	71	37
29	652	35	60	144	128	78	87	79	41
30	649	41	69	133	120	85	73	100	28
R1	642	54	66	132	112	87	76	94	18
2	647	60	82	125	117	96	72	77	18
3	626	65	69	120	108	85	90	64	25
4	617	58	88	116	98	82	96	57	22

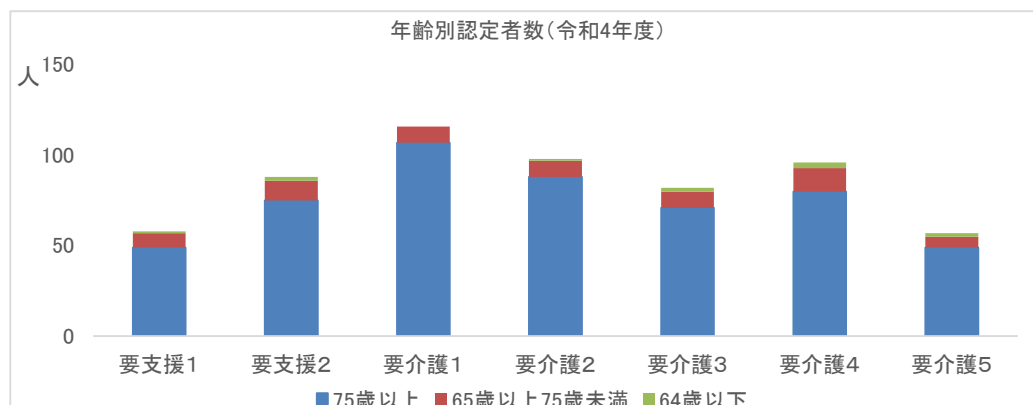


資料:町地域福祉課

●年齢別認定者数(令和4年度)

	要支援1	要支援2	要介護1	要介護2	要介護3	要介護4	要介護5
64歳以下	1	2	0	1	2	3	2
65歳以上75歳未満	8	11	9	9	9	13	6
75歳以上	49	75	107	88	71	80	49
合計	58	88	116	98	82	96	57

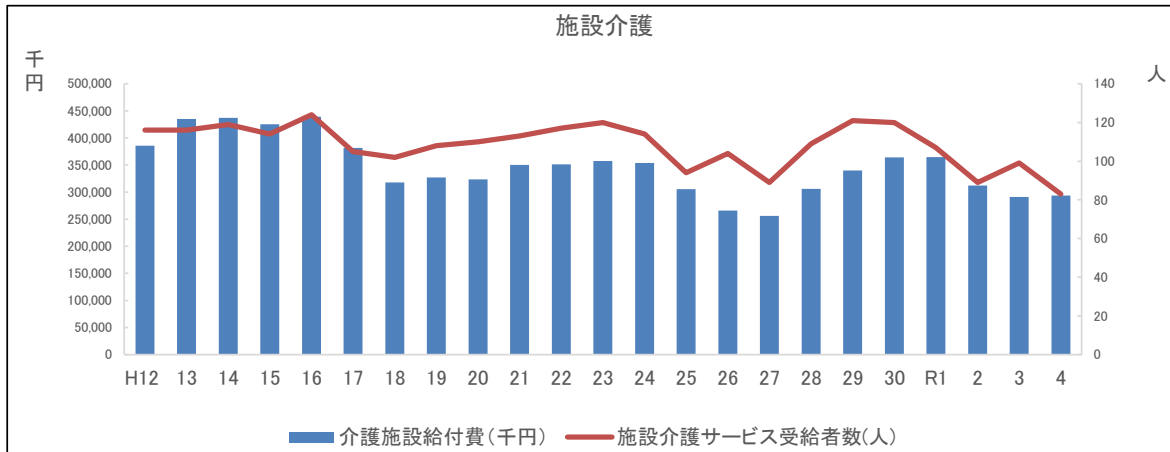
資料:町地域福祉課



●介護給付とサービス受給者の推移(各年度末)

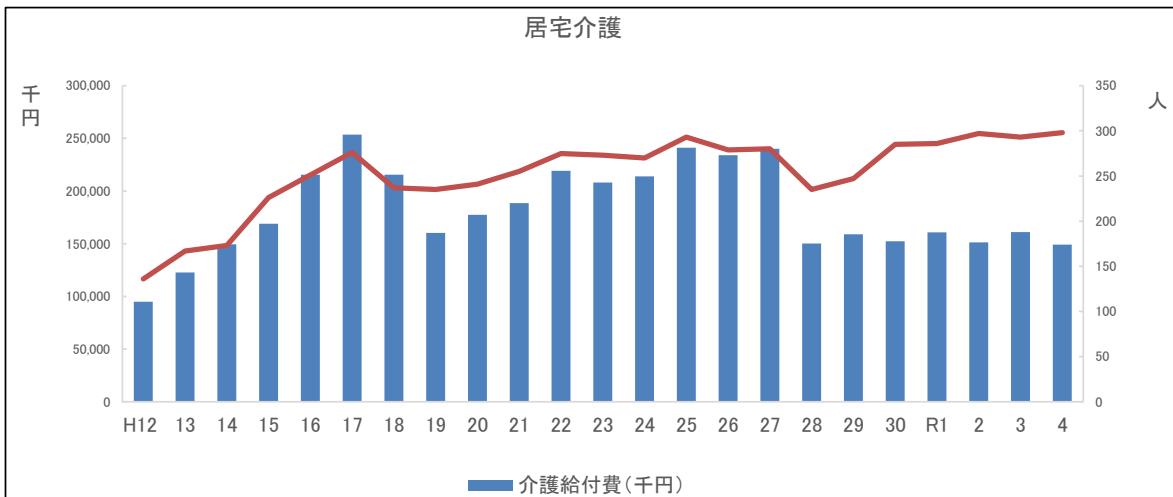
●施設介護

年次	H12	13	14	15	16	17	18	19	20	21	22	23
介護施設給付費(千円)	385,851	435,293	436,869	425,377	438,955	381,617	317,720	327,061	323,453	350,373	351,076	357,661
施設介護サービス受給者数(人)	116	116	119	114	124	105	102	108	110	113	117	120
年次	24	25	26	27	28	29	30	R1	2	3	4	
介護施設給付費(千円)	354,070	305,316	266,121	256,050	306,113	339,856	364,019	364,620	311,918	290,890	293,548	
施設介護サービス受給者数(人)	114	94	104	89	109	121	120	107	89	99	83	



●居宅介護

年次	H12	13	14	15	16	17	18	19	20	21	22	23
介護給付費(千円)	95,089	122,758	149,306	169,100	215,544	253,659	215,413	160,194	177,546	188,669	219,271	208,007
居宅介護サービス受給者数(人)	136	167	173	226	251	276	237	235	241	255	275	273
年次	24	25	26	27	28	29	30	R1	2	3	4	
介護給付費(千円)	213,931	241,195	233,887	240,005	150,197	158,931	152,347	160,780	151,344	161,095	149,085	
居宅介護サービス受給者数(人)	270	293	279	280	235	247	285	286	297	293	298	



地域密着型サービス

※平成21年度～

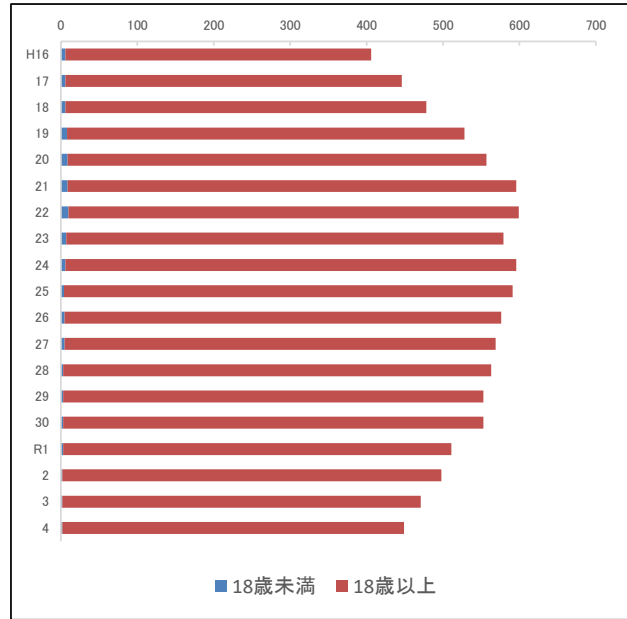
	H21	H22	H23	H24	H25	H26	H27	H28	H29	H30
地域密着型サービス費:千円	127,344	127,190	154,365	158,051	180,917	237,530	270,789	412,381	434,223	436,977
地域密着型サービス受給者数:人	59	59	68	65	73	95	116	251	233	235
	R1	R2	R3	R4						
地域密着型サービス費:千円	464,109	459,152	460,723	440,474						
地域密着型サービス受給者数:人	235	244	219	221						

資料:町地域福祉課

●身体障害者数の推移

年度	合計 (人)	各年度末 年齢区分	
		18歳未満 (人)	18歳以上 (人)
		H16	6
17	6	440	
18	6	472	
19	8	520	
20	9	548	
21	9	587	
22	10	589	
23	7	572	
24	6	590	
25	4	587	
26	5	571	
27	5	564	
28	3	560	
29	3	550	
30	3	550	
R1	3	508	
2	2	496	
3	2	469	
4	2	447	

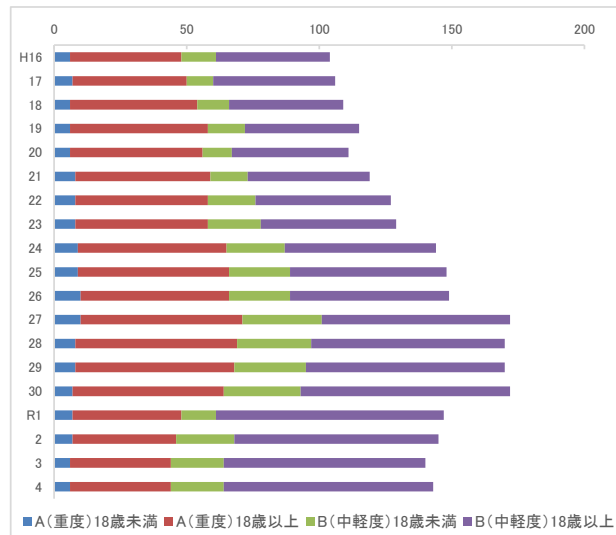
資料:町地域福祉課



●知的障害者数の推移

年度	合計 (人)	各年度末			
		A(重度)		B(中軽度)	
		18歳未満 (人)	18歳以上 (人)	18歳未満 (人)	18歳以上 (人)
H16	104	6	42	13	43
17	106	7	43	10	46
18	109	6	48	12	43
19	115	6	52	14	43
20	111	6	50	11	44
21	119	8	51	14	46
22	127	8	50	18	51
23	129	8	50	20	51
24	144	9	56	22	57
25	148	9	57	23	59
26	149	10	56	23	60
27	172	10	61	30	71
28	170	8	61	28	73
29	170	8	60	27	75
30	172	7	57	29	79
R1	147	7	41	13	86
2	145	7	39	22	77
3	140	6	38	20	76
4	143	6	38	20	79

資料:町地域福祉課

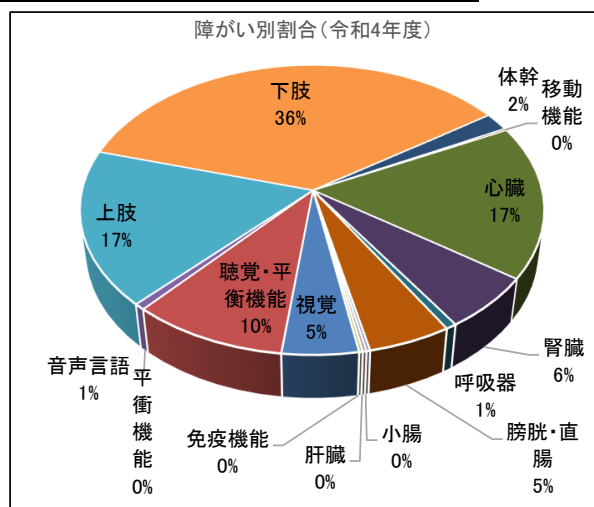


●障害別身体障害者数の推移

各年度末

年度	視覚 (人)	聴覚・平衡機能 (人)	平衡機能 (人)	音声言語 (人)	上肢 (人)	下肢 (人)	体幹 (人)	移動機能 (人)	心臓 (人)	腎臓 (人)
H17	32	31	-	7	115	138	27	1	47	21
18	32	35	-	7	119	150	28	1	52	25
19	36	38	1	7	129	164	30	1	61	28
20	38	40	1	7	132	177	29	1	63	35
21	39	41	1	7	145	190	33	1	64	38
22	37	38	1	7	142	203	32	0	68	36
23	36	36	1	6	131	204	29	0	69	32
24	37	37	1	7	127	217	28	1	71	34
25	34	36	1	7	125	217	29	1	72	36
26	31	41	1	6	120	211	29	1	72	34
27	32	44	1	5	116	206	26	1	73	33
28	30	44	1	5	114	204	21	1	79	33
29	26	46	1	5	108	195	19	1	82	37
30	25	48	1	6	104	194	18	1	85	36
R1	20	48	0	3	94	186	16	1	81	32
2	17	48	0	4	89	181	14	1	82	30
3	20	45	0	4	82	167	13	1	77	29
4	21	43	0	3	78	161	9	1	77	27

年度	呼吸器 (人)	膀胱・直腸 (人)	小腸 (人)	肝臓 (人)	免疫機能 (人)
H17	14	13	-	-	-
18	16	13	-	-	-
19	17	16	-	-	-
20	17	16	1	-	-
21	18	18	1	-	-
22	17	17	1	-	-
23	16	18	1	-	-
24	18	17	1	-	-
25	14	18	1	-	-
26	10	19	1	-	-
27	12	18	1	-	0
28	10	19	1	-	0
29	11	21	1	-	0
30	9	19	1	1	0
R1	7	21	1	1	0
2	6	22	1	1	1
3	5	24	1	1	1
4	3	23	1	1	1



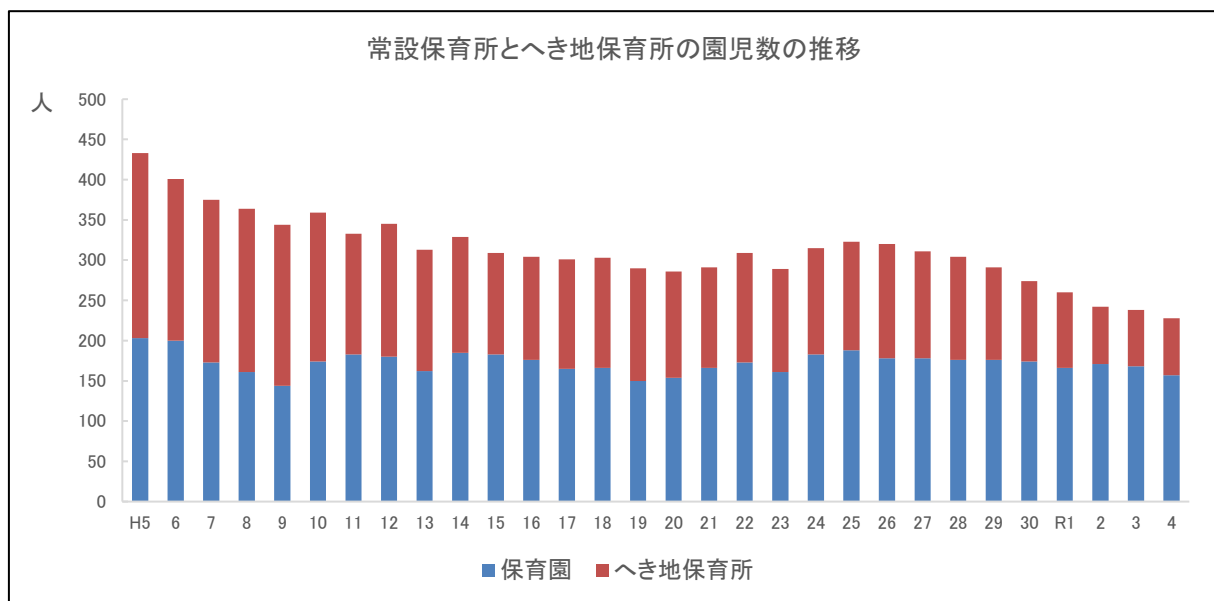
資料:町地域福祉課

●保育園児の推移

各年4月1日

年次	保育園			へき地保育所		
	園数 (園)	総数 (人)		箇所数 (ヶ所)	総数 (人)	
H5	3	203	はまなす、双葉、文光	9	230	大栄、中斜里、川上、以久科、三井、越川、朱円、峰浜、ウトロ
6	3	200	〃	9	201	〃
7	3	173	〃	9	202	〃
8	3	161	〃	9	203	〃
9	3	144	〃	8	200	大栄、中斜里、以久科、三井、越川、朱円、峰浜、ウトロ
10	3	174	〃	8	185	〃
11	3	183	〃	8	150	〃
12	2	180	はまなす、双葉	8	165	〃
13	2	162	〃	7	151	大栄、中斜里、以久科、三井、朱円、峰浜、ウトロ
14	2	185	〃	7	144	〃
15	2	183	〃	7	126	〃
16	2	176	〃	7	128	〃
17	2	165	〃	7	136	〃
18	2	166	〃	7	137	〃
19	2	150	〃	7	140	〃
20	2	154	〃	7	132	〃
21	2	166	〃	7	125	〃
22	2	173	〃	7	136	〃
23	2	161	〃	6	128	大栄、中斜里、以久科、朱円、峰浜、ウトロ
24	2	183	〃	5	132	中斜里、以久科、朱円、峰浜、ウトロ
25	2	188	〃	5	135	〃
26	2	178	〃	5	142	〃
27	2	178	〃	4	133	中斜里、以久科、朱円、ウトロ
28	2	176	〃	4	128	〃
29	2	176	〃	4	115	〃
30	2	174	〃	4	100	〃
R1	2	166	〃	4	94	〃
2	2	171	〃	4	71	〃
3	2	168	〃	4	70	〃
4	2	157	〃	2	71	中斜里、ウトロ

資料：町児童育成課



## 5 生活環境

### ●住宅の種類、住宅に住む一般世帯の状況

各年10月1日

年次	一般世帯 (世帯)	住宅に住む一般世帯						住宅以外の 一般世帯 (世帯)
		総数 (世帯)	主世帯			間借り (世帯)		
			持ち家 (世帯)	借家 (世帯)	給与住宅 (世帯)			
H2	5,117	4,742	4,698	2,870	1,166	662	44	375
7	5,442	4,904	4,845	3,005	1,217	623	59	538
12	5,631	5,240	5,159	3,132	1,207	820	81	391
17	5,695	5,278	5,207	3,171	1,253	783	71	417
22	5,726	5,296	5,217	3,235	1,339	643	79	430
27	5,537	5,318	5,278	3,176	1,376	726	40	219
R2	5,336	5,100	5,041	3,171	1,304	566	59	236

※借家には、公営を含む

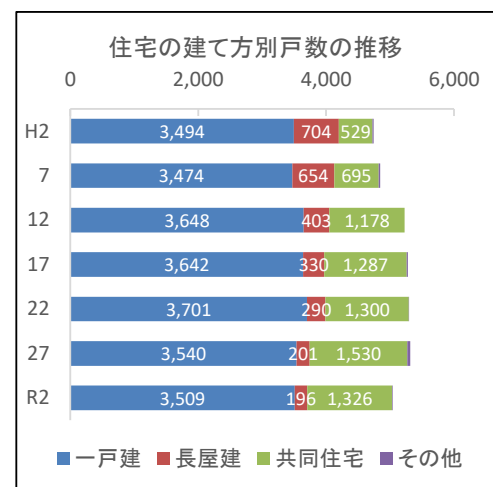
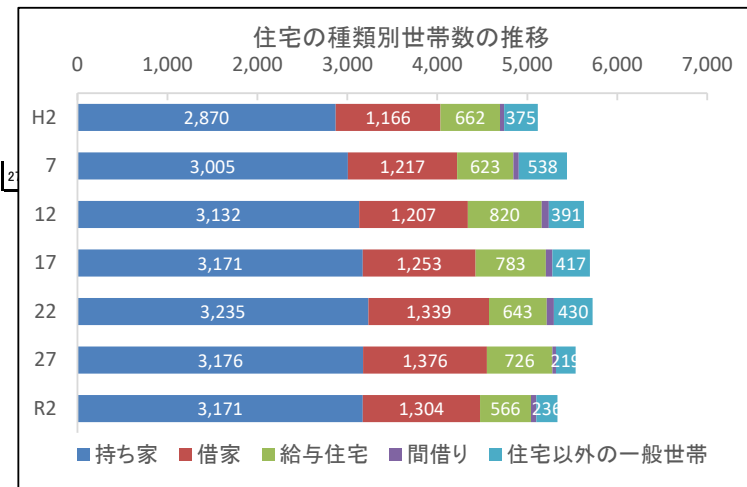
資料：国勢調査

### ●住宅の建て方

各年10月1日

年次	一戸建 (戸)	長屋建 (戸)	共同住宅 (戸)	その他 (戸)	計 (戸)
H2	3,494	704	529	15	4,742
7	3,474	654	695	22	4,845
12	3,648	403	1,178	-	5,229
17	3,642	330	1,287	19	5,278
22	3,701	290	1,300	5	5,296
27	3,540	201	1,530	47	5,318
R2	3,509	196	1,326	10	5,041

資料：国勢調査

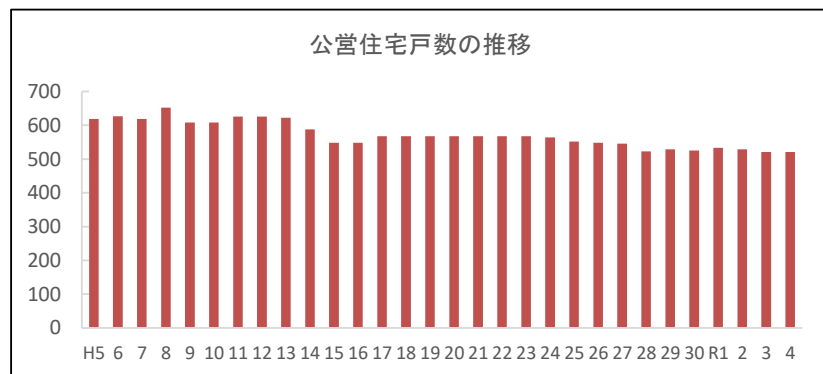


### ●公営住宅戸数の推移

各年度末

年度	戸数 (戸)	年度	戸数 (戸)
H5	619	25	552
6	627	26	548
7	619	27	546
8	652	28	523
9	608	29	529
10	608	30	525
11	626	R1	533
12	626	2	529
13	622	3	521
14	588	4	521
15	548		
16	548		
17	568		
18	568		
19	568		
20	568		
21	568		
22	568		
23	568		
24	564		

資料：町財政課



●道路の状況

各年度末

年次	国道			道道			町道		
	路線数 (路線)	延長 (km)	舗装率 (%)	路線数 (路線)	延長 (km)	舗装率 (%)	路線数 (路線)	延長 (km)	舗装率 (%)
H4	2	83.8	100.0	...	63.6	63.0	494	480.3	26.6
5	2	90.1	100.0	...	57.2	...	494	480.8	29.0
6	2	90.0	100.0	...	57.0	71.6	495	481.7	30.6
7	2	90.0	100.0	8	57.1	71.8	498	483.8	34.3
8	2	90.0	100.0	8	57.1	...	498	492.3	35.4
9	2	90.0	100.0	9	57.1	74.0	504	485.1	36.2
10	2	90.0	100.0	9	57.1	74.7	507	488.2	36.3
11	2	90.0	100.0	9	57.1	...	507	507.0	37.7
12	2	90.0	100.0	9	57.1	74.8	511	493.7	39.0
13	2	90.0	100.0	9	57.1	74.8	514	494.2	40.1
14	2	90.0	100.0	9	57.1	76.5	515	494.3	41.4
15	2	90.0	100.0	8	57.1	76.5	515	484.7	41.9
16	2	90.0	100.0	8	57.4	76.9	518	494.7	41.9
17	2	90.0	100.0	8	57.4	77.1	519	495.1	42.1
18	2	90.0	100.0	8	57.4	77.5	520	495.6	43.4
19	2	90.0	100.0	8	57.4	77.5	520	495.6	43.5
20	2	90.0	100.0	8	57.4	77.5	519	496.3	43.6
21	2	90.0	100.0	8	60.8	78.5	520	497.7	43.8
22	2	90.0	100.0	8	60.8	78.5	520	497.7	43.8
23	2	90.0	100.0	8	60.2	78.5	519	493.2	43.2
24	2	90.0	100.0	8	60.2	78.5	519	492.0	43.1
25	2	90.8	100.0	8	60.2	78.5	519	492.0	43.3
26	2	90.5	100.0	8	60.2	78.5	520	492.8	43.3
27	2	90.5	100.0	8	60.2	78.5	520	492.8	43.3
28	2	90.5	100.0	8	60.2	78.5	520	492.8	43.6
29	2	90.5	100.0	8	60.2	78.5	521	497.4	44.2
30	2	90.5	100.0	8	60.2	78.5	521	497.4	44.2
R1	2	90.5	100.0	8	60.2	78.5	521	497.4	44.2
2	2	90.5	100.0	8	60.2	78.5	521	497.3	44.2
3	2	90.5	100.0	8	60.2	78.5	521	497.3	44.4
4	2	90.5	100.0	8	60.2	78.5	522	497.3	44.4

資料：網走開発建設部、網走建設管理部、町建設課

●都市公園、農村公園

令和5年3月31日

区分	名称	面積 (ha)
総合公園	斜里町民公園	21.61
近隣公園	はなます公園	1.80
街区公園	本町公園	0.29
	青葉公園	0.25
	文光なかよし公園	0.11
	砂丘公園	0.30
	港町公園	0.25
	あさひ広場	0.26
	光陽公園	0.44
都市緑地	かえで緑地	0.62
農村公園	中斜里農村公園	0.89
	以久科農村公園	1.50

資料：町建設課



あさひ広場



かえで緑地



はなます公園

●上水道の状況

年度	上水道		簡易水道		各年度末
	給水人口	給水世帯	給水人口	給水世帯	
	(人)	(世帯)	(人)	(世帯)	
H4	13,070	...	1,385	...	
5	10,931	...	1,366	...	
6	13,200	...	1,900	...	
7	11,185	...	1,260	...	
8	10,995	4,200	1,320	518	
9	10,886	4,247	1,331	520	
10	10,833	4,256	1,340	523	
11	10,783	4,302	1,337	548	
12	10,689	4,293	1,282	541	
13	10,570	4,314	1,290	538	
14	10,470	4,372	1,265	539	
15	10,437	4,392	1,250	517	
16	10,363	4,394	1,262	521	
17	10,359	4,389	1,284	528	
18	10,283	4,394	1,294	539	
19	10,137	4,363	1,271	543	
20	10,041	4,359	1,289	543	
21	9,992	4,388	1,248	555	
22	9,895	4,376	1,235	553	
23	9,869	4,442	1,176	582	
24	9,740	4,669	1,169	572	
25	9,659	4,434	1,145	545	
26	9,492	4,401	1,158	551	
27	9,350	4,401	1,151	556	
28	9,277	4,404	1,107	565	
29	9,134	4,423	1,112	565	
30	9,007	4,538	1,100	566	
R1	8,888	4,527	1,104	587	
2	8,730	4,360	1,048	548	
3	8,555	4,317	1,049	557	
4	8,218	4,314	966	557	

資料：町水道課



●下水道事業の状況

年度	公共下水道事業			特定環境保全公共下水道事業			各年度末
	管路埋設延長	普及率	整備面積	管路埋設延長	普及率	整備面積	
	(m)	(%)	(ha)	(m)	(%)	(ha)	
H4	37,387	48.6	208.0	-	-	-	-
5	40,390	54.8	234.0	-	-	-	-
6	44,670	59.9	254.0	-	-	-	-
7	48,015	62.2	279.0	-	-	-	-
8	49,975	62.8	287.0	-	-	-	-
9	51,324	64.2	293.0	-	-	-	-
10	52,872	64.7	296.0	-	-	-	-
11	54,005	65.8	303.0	-	-	-	-
12	54,187	67.0	306.0	-	-	-	-
13	55,144	67.9	310.0	-	-	-	-
14	55,820	68.7	312.4	11,357	6.5	46.2	-
15	56,497	68.7	315.2	11,865	7.0	49.8	-
16	56,732	65.0	319.9	12,523	35.2	51.3	-
17	57,478	65.0	321.5	12,990	37.2	55.7	-
18	57,796	74.2	321.5	13,631	76.1	57.1	-
19	58,198	74.7	323.8	13,854	78.3	57.7	-
20	58,401	74.8	324.8	14,115	83.7	58.7	-
21	58,618	74.9	325.8	14,180	83.7	58.7	-
22	59,007	75.3	326.0	14,227	83.7	59.0	-
23	59,221	75.3	326.2	14,227	84.8	59.0	-
24	59,260	75.6	326.2	14,227	84.2	59.0	-
25	59,320	77.3	326.2	14,228	92.7	59.0	-
26	59,336	77.5	326.2	14,301	95.3	59.0	-
27	60,142	77.4	327.5	14,396	95.2	60.6	-
28	60,142	78.8	328.5	14,396	94.5	60.7	-
29	60,142	78.9	329.5	14,396	94.2	60.8	-
30	60,147	78.3	329.5	14,396	93.9	60.8	-
R1	60,330	73.4	331.2	14,415	76.6	60.8	-
2	60,337	72.1	331.2	14,415	87.9	60.8	-
3	60,424	74.2	331.2	14,450	78.1	60.8	-
4	60,489	75.0	331.2	14,450	82.7	60.8	-

資料：町水道課

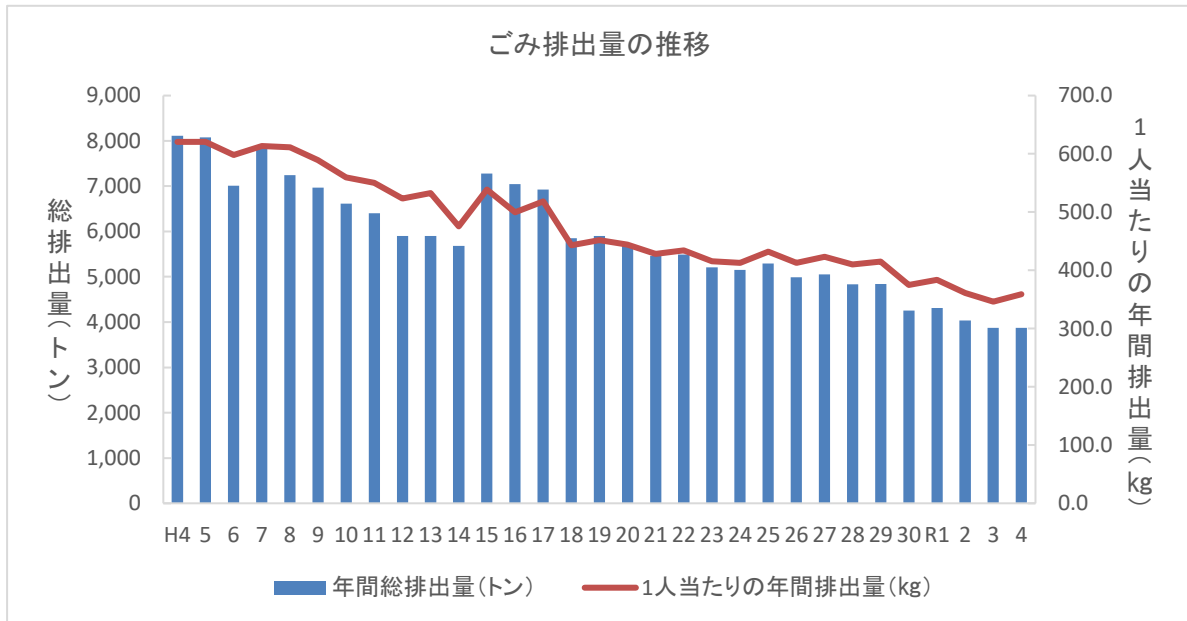


●ごみ処理の状況

各年度末

年度	処理人口 (人)	総排出量 (トン)	一人当たり 年間排出量 (kg)	総収集量 (トン)	総処理量 (トン)
H4	13,070	8,110	620.5	7,342	7,342
5	13,018	8,076	620.4	7,222	7,222
6	11,718	7,007	598.0	5,982	7,007
7	12,835	7,873	613.4	7,120	7,120
8	11,849	7,242	611.2	5,855	6,075
9	11,834	6,971	589.1	5,505	5,762
10	11,822	6,616	559.6	5,260	5,474
11	11,642	6,403	550.0	5,239	5,277
12	11,272	5,901	523.5	4,644	4,854
13	11,079	5,898	532.4	4,641	4,927
14	11,952	5,683	475.5	4,089	4,089
15	13,514	7,282	538.8	7,042	4,034
16	14,111	7,049	499.5	5,241	4,184
17	13,364	6,927	518.3	6,253	3,199
18	13,207	5,849	442.9	4,060	2,805
19	13,060	5,898	451.6	3,596	2,886
20	12,846	5,705	444.1	3,371	3,828
21	12,760	5,460	427.9	3,054	3,672
22	12,634	5,488	434.4	3,152	3,715
23	12,532	5,207	415.5	3,275	3,546
24	12,476	5,152	413.0	3,134	3,477
25	12,251	5,295	432.2	3,336	3,599
26	12,086	4,989	412.8	3,230	3,282
27	11,935	5,053	423.4	2,797	3,497
28	11,794	4,836	410.0	3,088	3,367
29	11,672	4,842	414.8	2,490	3,338
30	11,339	4,251	374.9	2,320	3,288
R1	11,226	4,308	383.8	2,553	3,284
2	11,182	4,035	360.8	2,826	3,017
3	11,182	3,871	346.2	2,480	2,981
4	10,802	3,876	358.8	2,328	3,000

資料: 町環境課

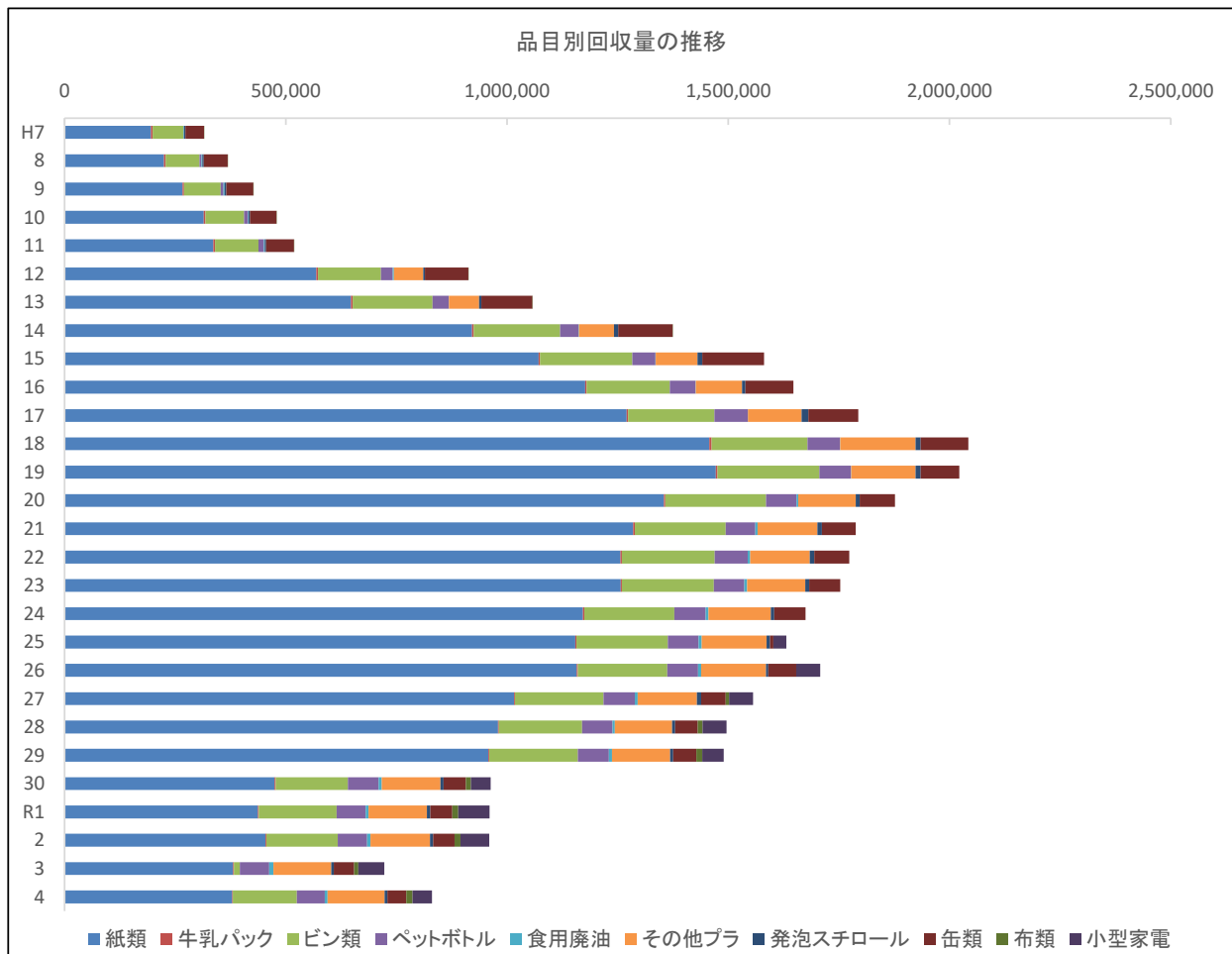


●リサイクル回収実績の推移

各年度末

年度	紙類 (kg)	牛乳パック (kg)	ビン類 (kg)	ペット ボトル (kg)	食用廃油 (kg)	その他プ ラ (kg)	発泡スチ ロール (kg)	缶類 (kg)	布類 (kg)	小型家電 (kg)	売却金額 (円)
H7	195,452	3,475	69,634	-	1,475	-	3,191	41,616	300	-	1,251,654
8	224,277	3,811	77,084	4,105	2,156	-	3,220	54,103	182	-	1,437,698
9	266,899	3,069	82,956	6,274	2,440	-	3,885	61,488	209	-	1,217,704
10	314,659	3,522	87,718	8,845	1,125	-	3,495	59,435	241	-	1,233,715
11	336,419	3,415	98,151	12,173	1,810	-	3,266	63,180	252	-	917,042
12	569,097	3,752	142,191	26,942	1,981	66,468	4,018	97,938	230	-	1,505,649
13	647,169	3,899	180,772	36,189	845	68,004	4,859	115,364	69	-	1,557,112
14	921,119	3,876	195,078	41,393	1,291	78,974	9,484	122,738	31	-	1,487,307
15	1,071,085	3,249	208,867	51,846	998	94,618	10,341	139,751	-	-	1,870,407
16	1,176,412	3,435	187,987	57,842	763	104,799	7,605	108,260	-	-	1,834,696
17	1,270,190	3,566	195,110	75,444	450	120,859	15,540	112,596	-	-	2,024,320
18	1,457,270	4,710	216,910	73,670	214	170,581	11,474	107,336	-	-	3,007,898
19	1,472,070	3,761	230,153	71,353	607	145,200	11,362	87,339	-	-	5,860,079
20	1,354,193	3,287	227,605	68,807	3,906	130,237	9,157	79,748	-	-	13,743,969
21	1,284,888	3,773	205,670	66,859	4,830	135,278	9,950	77,069	-	-	9,141,252
22	1,256,500	2,900	209,942	74,430	5,937	134,694	9,677	79,165	-	-	11,994,270
23	1,256,659	2,741	207,619	69,293	6,060	131,278	9,263	69,770	-	-	14,215,466
24	1,171,710	2,830	203,356	70,818	6,320	140,966	8,061	70,818	-	-	10,596,362
25	1,154,100	2,478	206,696	69,700	7,175	146,641	7,690	7,175	-	29,534	11,288,783
26	1,157,132	2,739	202,106	69,493	6,902	147,212	4,793	63,298	-	54,127	11,933,962
27	1,015,767	2,127	200,316	70,269	6,787	134,014	9,561	55,227	7,662	54,536	9,989,018
28	979,647	1,753	188,041	69,215	5,073	129,224	7,223	50,930	10,747	54,050	9,059,936
29	957,944	1,875	199,981	70,392	6,998	131,412	6,878	52,127	13,510	48,795	10,662,440
30	474,617	2,253	163,278	69,383	7,239	132,430	7,535	49,817	11,815	44,510	12,176,359
R1	437,114	1,704	176,271	65,185	6,834	132,014	7,218	50,096	13,469	70,454	9,451,734
2	453,920	1,990	161,644	66,411	7,383	134,819	6,416	48,491	13,928	64,563	7,496,345
3	380,890	1,750	13,430	66,416	9,436	130,978	5,596	45,657	9,441	59,028	7,496,345
4	378,630	1,790	144,797	63,065	6,224	129,000	5,950	42,708	13,916	44,452	7,316,496

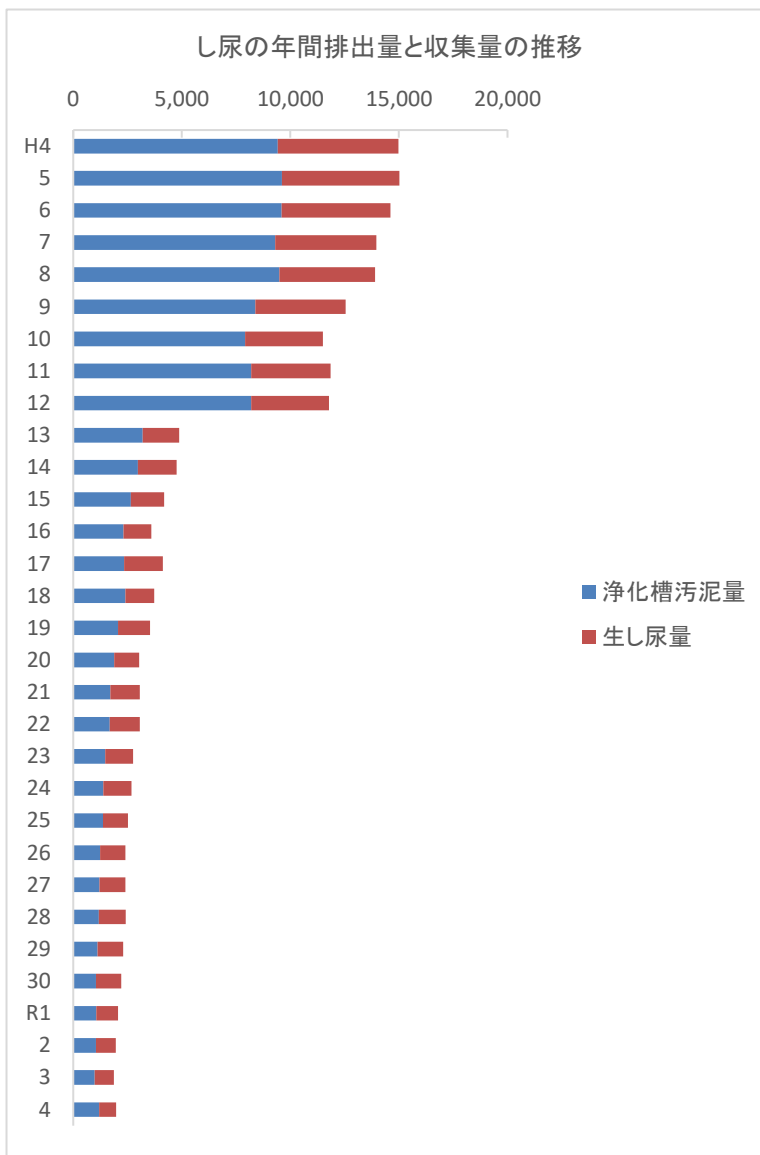
資料：町環境課



●し尿処理の状況

年次	各年度末	
	浄化槽汚泥量 (kl)	生し尿量 (kl)
H4	9,423	5,557
5	9,611	5,405
6	9,601	5,014
7	9,306	4,662
8	9,501	4,399
9	8,381	4,170
10	7,911	3,587
11	8,190	3,665
12	8,190	3,582
13	3,201	1,681
14	2,975	1,788
15	2,647	1,536
16	2,319	1,280
17	2,344	1,789
18	2,409	1,323
19	2,061	1,477
20	1,891	1,138
21	1,702	1,369
22	1,686	1,381
23	1,479	1,272
24	1,379	1,300
25	1,372	1,150
26	1,239	1,160
27	1,204	1,204
28	1,173	1,249
29	1,115	1,180
30	1,040	1,174
R1	1,054	1,011
2	1,041	912
3	982	891
4	1,189	791

資料: 斜里郡三町終末処理場



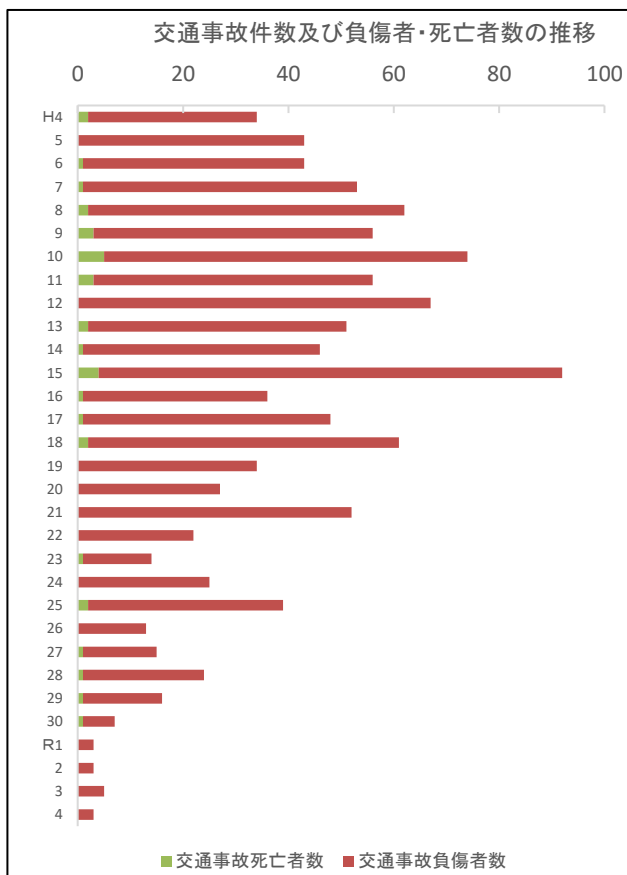
## 6 交通安全・消防

### ●交通事故発生件数の推移

各年1月1日～12月31日

年次	件数 (件)	負傷者数 (人)	死亡者数 (人)
H4	29	32	2
5	34	43	0
6	33	42	1
7	40	52	1
8	33	60	2
9	32	53	3
10	37	69	5
11	40	53	3
12	42	67	0
13	35	49	2
14	31	45	1
15	66	88	4
16	25	35	1
17	34	47	1
18	43	59	2
19	25	34	0
20	18	27	0
21	40	52	0
22	17	22	0
23	11	13	1
24	18	25	0
25	23	37	2
26	11	13	0
27	14	14	1
28	18	23	1
29	13	15	1
30	7	6	1
R1	3	3	0
2	3	3	0
3	5	5	0
4	3	3	0

資料:町住民生活課

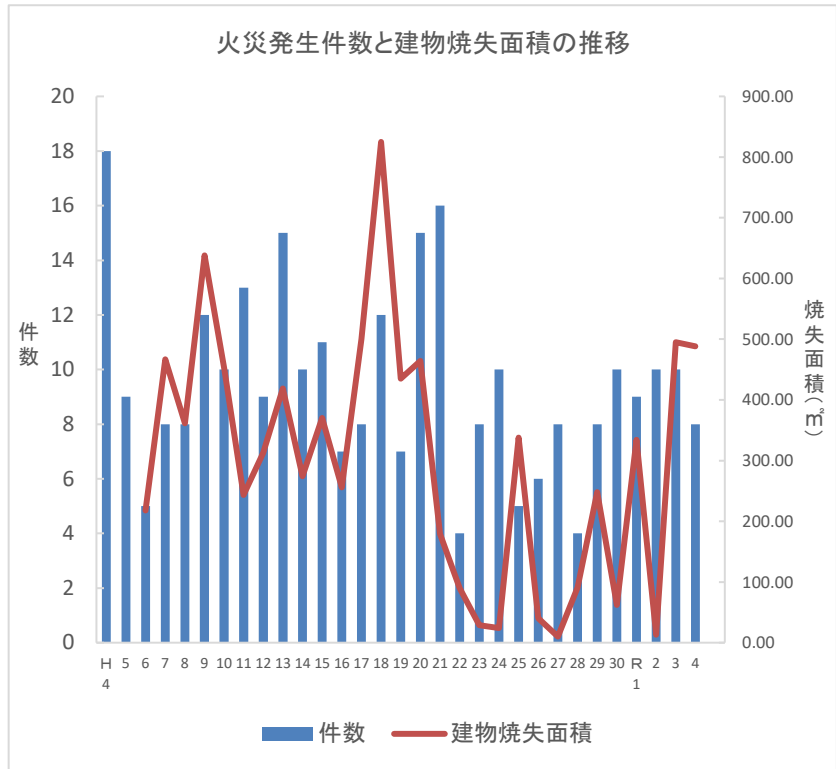


## ●火災発生件数の推移

各年1月1日～12月31日

年次	件数 (件)	建物消失面積 (㎡)
H4	18	-
5	9	-
6	5	218.00
7	8	466.93
8	8	361.33
9	12	638.12
10	10	451.47
11	13	243.25
12	9	313.00
13	15	418.65
14	10	274.00
15	11	370.00
16	7	256.00
17	8	500.00
18	12	825.00
19	7	435.00
20	15	464.00
21	16	179.00
22	4	90.00
23	8	29.00
24	10	24.00
25	5	338.00
26	6	40.00
27	8	10.00
28	4	91.00
29	8	248.00
30	10	62.00
R1	9	334.00
2	10	13.00
3	10	495.00
4	8	448.00

資料:斜里地区消防組合

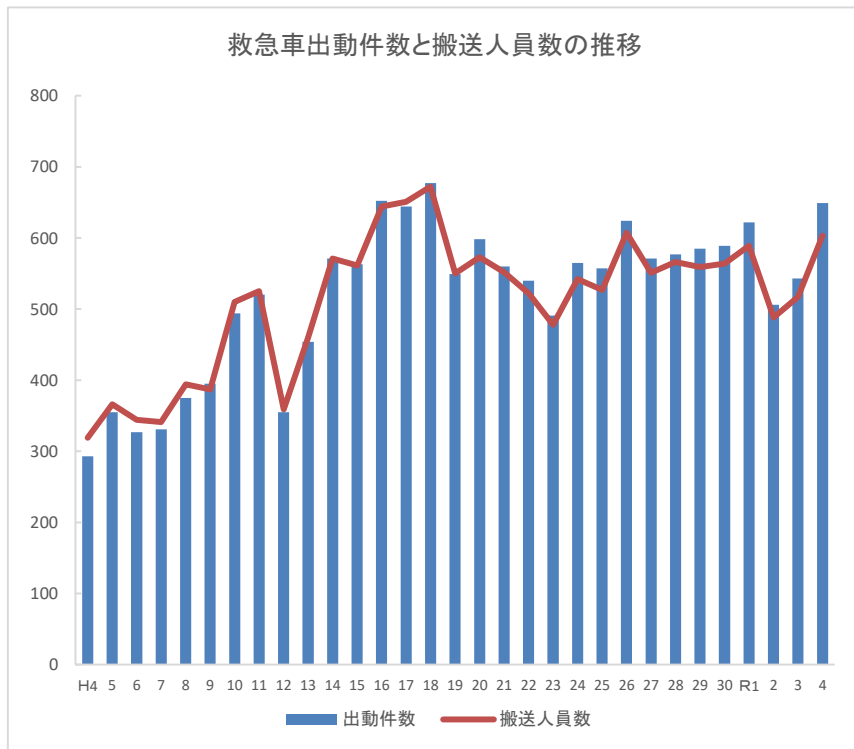


## ●救急車出動件数の推移

各年1月1日～12月31日

年次	件数 (件)	搬送人員 (人)
H4	293	319
5	355	366
6	327	344
7	331	341
8	375	394
9	395	387
10	494	510
11	520	525
12	355	359
13	454	460
14	571	571
15	563	561
16	652	644
17	644	651
18	677	672
19	549	550
20	598	573
21	560	552
22	540	522
23	491	478
24	565	542
25	557	527
26	624	607
27	571	551
28	577	566
29	585	559
30	589	564
R1	622	589
2	506	488
3	543	517
4	649	603

資料:斜里地区消防組合



## 7 教育・文化・スポーツ

### ●児童・生徒数の推移

資料：学校基本調査

(小学校)

各年5月1日

年次	学校数	児童数			学級数	職員数		
		総数 (人)	男 (人)	女 (人)		総数 (人)	教諭 (人)	職員 (人)
H11	11	912	467	445	54	110	89	21
12	11	835	417	418	51	108	87	21
13	10	824	414	410	49	104	84	20
14	10	766	388	378	46	98	79	19
15	9	737	383	354	45	98	78	20
16	9	717	379	338	48	100	81	19
17	9	697	375	322	49	95	83	12
18	9	688	371	317	49	105	88	17
19	9	681	362	319	53	103	86	17
20	9	642	347	295	48	103	91	12
21	9	614	325	289	47	97	82	15
22	8	600	318	282	41	93	77	16
23	8	606	323	283	40	97	76	21
24	7	588	313	275	43	98	76	22
25	7	574	311	263	44	97	72	25
26	6	558	293	265	41	94	75	19
27	6	568	293	275	42	97	78	19
28	2	509	266	243	27	59	48	11
29	2	498	262	236	26	61	50	11
30	2	527	271	256	27	60	50	10
R1	2	521	256	265	27	68	58	10
2	2	524	257	267	30	63	54	9
3	2	496	245	251	30	65	56	9
4	2	489	244	245	29	60	51	9

(中学校)

各年5月1日

年次	学校数	生徒数			学級数	職員数		
		総数 (人)	男 (人)	女 (人)		総数 (人)	教諭 (人)	職員 (人)
H11	2	535	261	274	19	41	37	4
12	2	528	271	257	19	42	39	3
13	2	467	245	222	18	41	38	3
14	2	449	242	207	18	40	37	3
15	2	427	225	202	18	38	36	2
16	2	421	202	219	16	36	34	2
17	2	416	202	214	15	34	32	2
18	2	372	173	199	15	35	32	3
19	2	359	185	174	15	35	33	2
20	2	321	171	150	14	34	31	3
21	2	337	194	143	14	34	30	4
22	2	330	181	149	14	36	31	5
23	2	331	180	151	14	36	32	4
24	2	321	165	156	14	36	32	4
25	2	309	162	147	15	37	32	5
26	2	295	161	134	14	38	33	5
27	2	274	152	122	15	38	33	5
28	1	235	136	99	11	27	22	5
29	1	258	142	116	13	29	24	5
30	1	252	131	121	13	29	24	5
R1	1	257	131	126	13	26	17	9
2	1	237	121	116	11	27	22	5
3	1	249	122	127	11	27	21	6
4	1	238	116	122	12	25	21	4

(義務教育学校)

各年5月1日

年次	学校数	児童生徒数			学級数	職員数		
		総数 (人)	男 (人)	女 (人)		総数 (人)	教諭 (人)	職員 (人)
28	1	80	38	42	11	28	23	5
29	1	74	40	34	10	28	22	6
30	1	69	39	30	10	27	22	5
R1	1	74	42	32	10	29	23	6
2	1	78	43	35	10	28	22	6
3	1	80	42	38	11	27	22	5
4	1	80	41	39	11	28	24	4

●幼稚園児の推移

各年5月1日

年次	園数	園児数			学級数	職員数				
		総数 (人)	男 (人)	女 (人)		総数 (人)	園長 (人)	副園長 (人)	教諭 (人)	職員 (人)
H11	1	62	31	31	3	6	1	-	5	-
12	1	63	30	33	3	6	1	-	5	-
13	1	58	33	25	3	7	1	-	5	1
14	1	44	28	16	3	7	1	-	5	1
15	1	41	23	18	3	7	1	-	5	1
16	1	41	19	22	3	7	1	-	5	1
17	1	46	24	22	3	8	1	-	6	1
18	1	39	22	17	3	8	1	-	5	2
19	1	47	29	18	3	8	1	-	5	2
20	1	54	30	24	3	7	1	-	4	2
21	1	50	30	20	3	8	1	-	5	2
22	1	61	34	27	3	8	1	-	5	2
23	1	53	29	24	3	8	1	-	5	2
24	1	55	30	25	3	8	1	-	5	2
25	1	56	24	32	3	8	1	-	5	2
26	1	54	27	27	3	6	1	-	4	1
27	1	51	27	24	3	6	1	-	4	1
28	1	47	23	24	3	7	1	-	5	1
29	1	68	32	36	3	14	1	-	12	1
30	1	70	31	39	3	14	1	1	12	-
R1	1	79	40	39	3	15	1	1	13	-
2	1	77	48	29	3	14	1	1	12	-
3	1	68	36	32	3	12	1	1	10	-
4	1	70	39	31	3	12	1	1	10	-

資料:学校基本調査

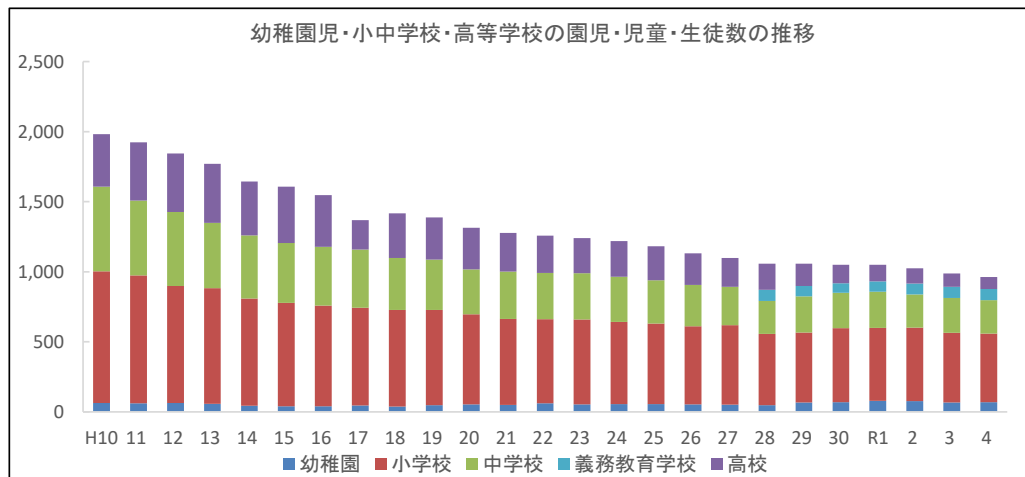
●生徒数の推移

(高校)

各年5月1日

年次	学校数	生徒数			職員数		
		総数 (人)	男 (人)	女 (人)	総数 (人)	教諭 (人)	職員 (人)
H11	1	415	209	206	40	33	7
12	1	419	211	208	39	32	7
13	1	422	214	208	39	32	7
14	1	385	183	202	39	32	7
15	1	402	204	198	38	31	7
16	1	368	192	176	39	31	8
17	1	358	193	165	40	32	8
18	1	317	155	162	39	31	8
19	1	300	141	159	39	31	8
20	1	298	138	160	41	33	8
21	1	277	128	149	44	36	8
22	1	267	140	127	45	35	10
23	1	251	133	118	39	32	7
24	1	255	144	111	39	32	7
25	1	243	125	118	36	30	6
26	1	225	121	104	32	26	6
27	1	206	113	93	30	24	6
28	1	186	102	84	29	22	7
29	1	159	90	69	27	21	6
30	1	132	70	62	28	22	6
R1	1	118	65	53	22	17	5
2	1	108	60	48	20	15	5
3	1	95	57	38	20	15	5
4	1	85	47	38	21	15	6

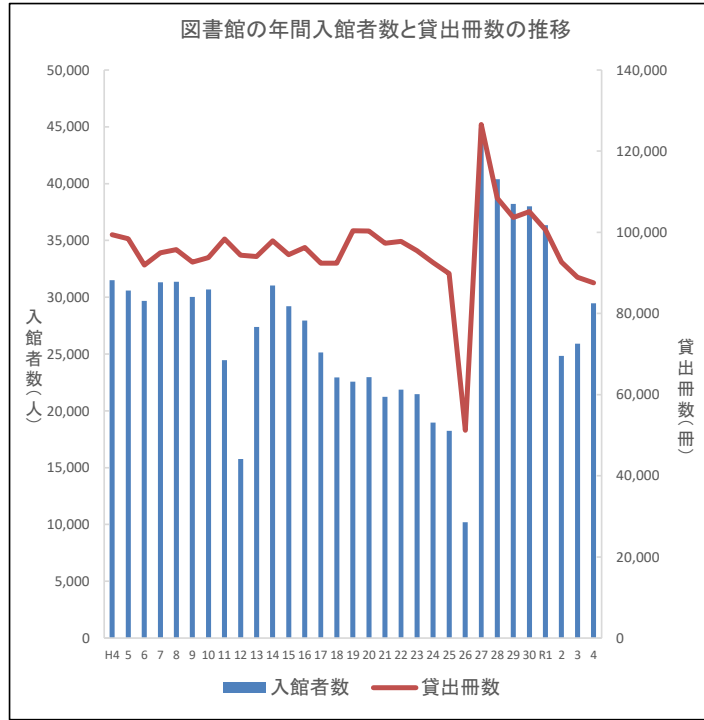
資料:学校基本調査



●図書館蔵書数・利用の状況

年度	入館者数 (人)	貸出冊数 (冊)	蔵書冊数 (冊)	各年度末
				町民1人当 たりの貸出数 (冊)
H4	31,506	99,420	68,135	6.8
5	30,580	98,401	69,886	6.8
6	29,678	91,911	73,538	6.4
7	31,303	94,929	78,501	6.6
8	31,363	95,766	84,300	6.8
9	30,032	92,689	86,263	6.6
10	30,682	93,758	92,572	6.7
11	24,470	98,379	76,909	7.1
12	15,761	94,382	83,097	6.9
13	27,374	94,011	86,898	6.9
14	31,031	97,905	92,213	7.3
15	29,215	94,503	96,608	7.1
16	27,937	96,261	98,642	7.2
17	25,145	92,369	102,740	6.9
18	22,945	92,403	103,618	7.0
19	22,568	100,353	105,756	7.7
20	22,969	100,310	105,607	7.8
21	21,241	97,294	100,562	7.9
22	21,857	97,755	101,012	7.7
23	21,476	95,464	99,234	7.6
24	18,966	92,514	95,393	7.4
25	18,251	89,851	96,341	7.3
26	10,202	51,211	85,396	4.2
27	44,854	126,571	92,025	10.6
28	40,397	108,460	98,650	9.2
29	38,224	103,634	104,500	8.8
30	38,005	105,121	110,892	9.1
R1	36,336	100,597	113,759	8.8
2	24,846	92,681	116,124	8.3
3	25,902	88,894	118,861	8.2
4	29,464	87,529	121,519	8.1

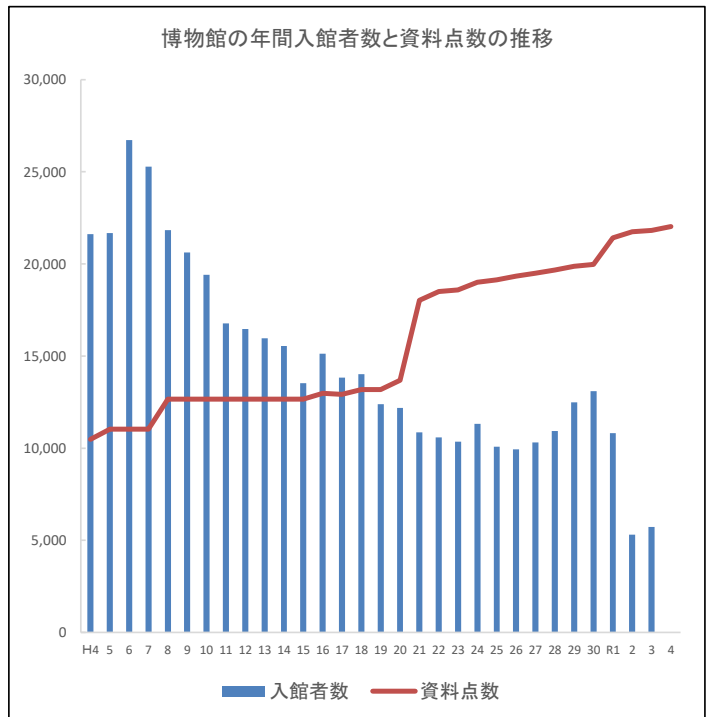
資料: 町立図書館



●博物館年間入館者数の推移

年度	入館者数 (人)	資料点数 (点)	各年度末
H4	21,616	10,479	
5	21,681	11,028	
6	26,719	11,028	
7	25,287	11,028	
8	21,838	12,655	
9	20,620	12,655	
10	19,415	12,655	
11	16,777	12,655	
12	16,467	12,655	
13	15,964	12,655	
14	15,549	12,655	
15	13,529	12,655	
16	15,131	12,973	
17	13,826	12,916	
18	14,010	13,183	
19	12,387	13,183	
20	12,184	13,688	
21	10,864	18,028	
22	10,584	18,504	
23	10,358	18,591	
24	11,317	19,014	
25	10,084	19,135	
26	9,940	19,334	
27	10,304	19,495	
28	10,932	19,668	
29	12,486	19,866	
30	13,098	19,970	
R1	10,810	21,422	
2	5,307	21,750	
3	5,730	21,822	
4	7,381	22,031	

資料: 知床博物館

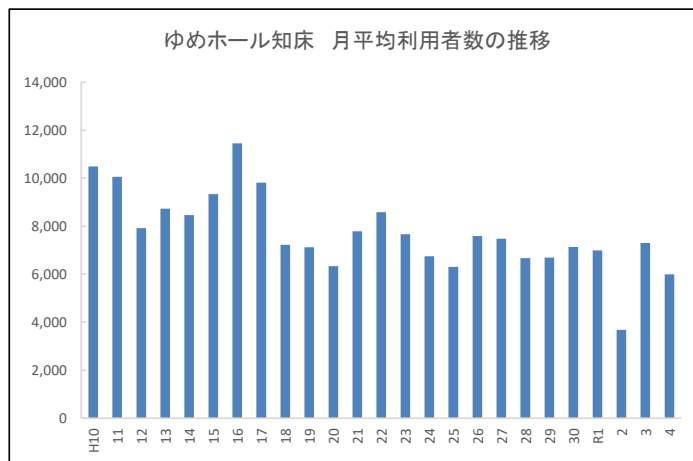




●ゆめホール知床年間利用者数の推移

年次	各年度末	
	利用者数 (人)	月平均 (人)
H10	62,953	10,492
11	120,678	10,057
12	95,951	7,921
13	104,754	8,730
14	101,554	8,463
15	112,111	9,343
16	137,416	11,451
17	117,779	9,815
18	86,712	7,226
19	85,446	7,121
20	76,027	6,336
21	93,452	7,788
22	102,955	8,580
23	91,999	7,667
24	80,934	6,745
25	75,614	6,301
26	91,010	7,584
27	89,672	7,473
28	80,045	6,670
29	80,314	6,692
30	85,559	7,130
R1	83,863	6,988
2	44,113	3,676
3	87,616	7,301
4	71,892	5,991

資料:ゆめホール知床



●指定文化財一覧

国指定文化財

令和5年4月1日時点

区分	名称	指定年月日	所在地	所有者	時代
史跡	チャシコツ岬上遺跡	H31.2.26	ウトロ西国有林1377林班は小班	農林水産省	オホーツク文化終末期

斜里町指定文化財

令和4年4月1日時点

区分	名称	指定年月日	所在地	所有者	時代
建造物	旧斜里神社拝殿	S51.11.8	本町49番地2	斜里町	寛政8年(1796)
有形	絵馬	〃	〃	〃	文久2年(1862)
	歌枕額	〃	〃	〃	享和元年(1801)
	斜里神社石灯笼	H15.3.26	本町44番地	斜里神社	天保5年(1834)
	津軽藩士死没者の供養碑	S57.7.1	本町49番地 町民公園 朝日町4番地2 日蓮宗日照寺	斜里町 日照寺	文化9年(1812)
	津軽藩士死没者の過去帳	〃	本町47番地2 曹洞宗禅龍寺	禅龍寺	文化4年(1807)
史跡	津軽藩士シャリ陣屋跡	S62.7.1	本町52番地24	個人	文化4年(1807)
	津軽藩士墓所跡	〃	本町49番地 町民公園	斜里町	
	シャリ運上屋(会所)跡	〃	港町8番地28	個人	寛政2年(1790)以降と推定
	来運1遺跡	H24.8.29	字来運20番地5 他	斜里町	

北海道指定文化財

史跡	朱円竅穴住居跡群	S42.6.22	朱円国有林内	農林水産省	縄文文化中期～文化期 擦文・オホーツク文化期
	斜里朱円周堤墓群	S32.1.29	朱円西76番地1	斜里町	縄文時代後期
考古資料	斜里朱円周堤墓群出土品	H25.3.29	知床博物館	斜里町	
天然記念物	オシungkshun粗粒玄武岩	S48.3.14	オシnkshin海岸	国土交通省 農林水産省	
	斜里海岸の草原群落	S25.8.28	美咲国有林内	農林水産省	

登録有形文化財

建造物	旧国鉄線根北線越川橋梁	H10.7.23 (H10.8.4)	字越川245番地8 他	斜里町	昭和15年(1940)
-----	-------------	-----------------------	-------------	-----	-------------

資料: 知床博物館

※旧国鉄線根北線越川橋梁については、文化庁登録有形文化財で、指定年月日上段は登録日、下段括弧は文部省告示日

津軽藩士死没者の供養碑



絵馬



朱円周堤墓群



旧国鉄線根北線越川橋梁



## ●社会教育施設・体育施設の状況

### 社会教育施設

施設名		規模
公民館	ゆめホール知床	文化ホール 600席(車椅子用着脱式6席、前列着脱式53席含む) 舞台:間口16m×高さ9m×奥行12m、上手袖4m・下手袖10m 駐車場:身障者用5台、高齢者用26台、一般用約200台(役場庁舎兼用) 公民館ホール 252㎡(21m×12m) 和室、団体活動室、実習室2ヶ所、調理実習室、楽屋3ヶ所、 和室楽屋、会議室3ヶ所、子供室、リハーサル室 <a href="https://www.town.shari.hokkaido.jp/kosodate_kyoiku_bunka_sports/yumehallshiretoko/index.html">https://www.town.shari.hokkaido.jp/kosodate_kyoiku_bunka_sports/yumehallshiretoko/index.html</a>
	分館	12箇所(美咲、川上、中斜里、富士、朱円、峰浜、来運、三井、越川、以久科、大栄、ウトロ)
母と子の家		木造建
町立図書館		蔵書数 121,519冊 <a href="https://www.town.shari.hokkaido.jp/kosodate_kyoiku_bunka_sports/1841.html">https://www.town.shari.hokkaido.jp/kosodate_kyoiku_bunka_sports/1841.html</a>
町立知床博物館		展示室 資料点数 22,031点 野外観察園、姉妹町・友好都市交流記念館、農業資料等収蔵施設(朱円) I <a href="http://shiretokomuseum.mydns.jp/">http://shiretokomuseum.mydns.jp/</a>
私立 北のアルプ美術館		敷地面積 4,537.5㎡ 絵画、造形、ガラス工芸、彫刻、図書室ほか <a href="http://www.alp-museum.org/mokuji.htm">http://www.alp-museum.org/mokuji.htm</a>

### 体育施設

施設名		規模
屋内施設	B&G海洋センター体育館	バレーボール2面分、会議室20～30人分
	B&G海洋センタープール	一般プール 25m×13m 深さ1.0～1.2m 6コース 小プール 6m×10m 深さ0.5～0.6m
	武道館	柔道場、剣道場、弓道場10人立、研修室
	ウトロ地域プール	一般用コース 25m×10m 深さ1.1～1.3m 5コース 児童用コース 25m×3m 深さ0.75m 1コース
屋外施設	町営野球場	両翼102m センター115m、夜間照明完備
	町営テニスコート	人工芝コート 3面(硬式・軟式共用) 夜間照明完備
	町営陸上競技場	トラック 400m、インフィールド 芝生 クロスカントリーランニングコース 550m
	町民公園パークゴルフ場	18ホール(パー66) 927m
	シーサイドパークゴルフ場	18ホール(パー66) 832m
	ウトロパークゴルフ場	9ホール
	ウナベツスキー場	3コース 夜間照明あり
	ウトロススキー場	1コース
	アスレチックコース	遊具17種類
町営スケートリンク	1周 約400m	



知床博物館



斜里町公民館ゆめホール知床