

第 2 回

斜里町民幸福度アンケート調査

調査結果報告書

<概要版>

斜 里 町

# 1. 調査概要

## (1) 調査目的

前回の調査から3年が経過し、また、馬場町政の2期目であるため、改めて町民の幸福度指標を調査し、前回との比較を行うとともに、今回は幸福度に関係する主要な分野である医療・保健・福祉施策に特化した現状に対する満足度を把握することが目的である。

## (2) 調査対象

平成28年2月29日に斜里町の住民基本台帳に登録されていた18歳以上の町民10,298人のうちの750人を調査対象とした。

今回は、平成25年2月28日に斜里町の住民基本台帳に登録されていた18歳以上の町民10,697人のうちの1,500人を調査対象としている。

## (3) 調査方法・期日

郵送配布・郵送回収

- ・調査票の配布：平成28年3月11日
- ・調査票の回収：平成28年3月14日～4月11日

## (4) 調査票の回収結果

- ・配布数 : 750票
- ・回収数 : 384票
- ・回収率 : 51.2%

## 2. 回答者の基本属性

### (1) 性別 (問1)

	回答数	回答率	構成率	(住民実数・構成率)
男	176	46.6%	46.2%	(5,033人・48.9%)
女	205	55.1%	53.8%	(5,265人・51.1%)
無効等	3	—	—	—
合計	384	51.2%	100%	(10,298人)

- 男性よりも女性の回答率が高かったため、全回答者に占める女性の割合が、町民の実際の構成比率に比べて、やや高く (+2.7%) になっている。

### (2) 年齢 (問2)

	回答数	回答率	構成率	(住民実数・構成率)
20代以下	26	30.6%	6.8%	(1,225人・11.9%)
30代	48	49.5%	12.6%	(1,354人・13.1%)
40代	42	40.0%	11.0%	(1,444人・14.0%)
50代	52	45.2%	13.6%	(1,564人・15.2%)
60代	101	67.3%	26.4%	(2,040人・19.8%)
70代	72	66.7%	18.8%	(1,472人・14.3%)
80代以上	41	45.6%	10.7%	(1,199人・11.6%)
無効等	2	—	—	—
合計	384	51.2%	100%	(10,298人)

- 回答率の高い60~70代の回答傾向がやや強く反映されている。

### (3) 居住地区 (問3)

	回答数	回答率	構成率	(住民実数・構成率)
斜里市街	250	49.3%	69.4%	(7,151人・69.4%)
郡部	77	44.5%	21.4%	(2,137人・20.8%)
ウトロ	33	47.1%	9.2%	(1,010人・9.8%)
無効等	24	—	—	—
合計	384	51.2%	100%	(10,298人)

※ 居住地区は、慣例的な次の区分に従った。

斜里市街：本町、文光町、新光町、青葉町、光陽町、朝日町、港町、港西町、西町、前浜町

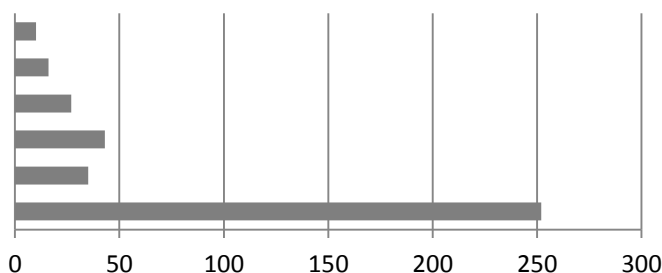
ウトロ：ウトロ西、ウトロ高原、ウトロ中島、ウトロ香川、ウトロ東

郡部：斜里市街・ウトロ以外（※豊倉や中斜里も郡部扱い）

- 居住地区による回答率の差は小さく、実際の住民数と回答者の構成率の差も小さい。

#### (4) 町内居住歴 (問4)

	回答数	構成率
1年未満	10	2.6%
1～4年	16	4.2%
5～9年	27	7.0%
10～19年	43	11.2%
20～29年	35	9.1%
30年以上	252	65.8%
無回答・無効	1	-
合計	384	100%

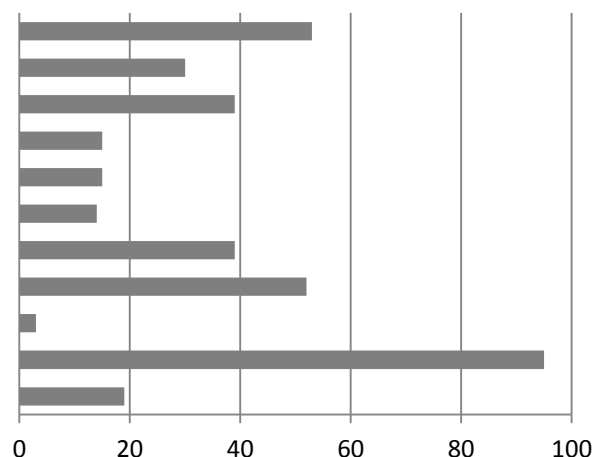


※ 属性分析では、1年未満、1～4年、5～9年を合算し、10年未満者として取り扱った。

○ 居住歴30年以上の人が65.8%、10年以上の人が86.1%となった。

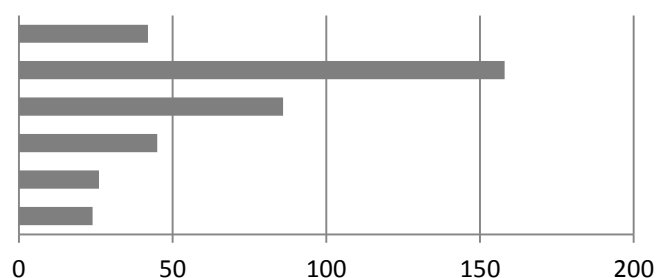
#### (5) 職業 (問5)

	回答数	構成率
農林漁業	53	14.2%
工業・建設業・製造業	30	8.0%
商業・サービス業	39	10.4%
福祉・医療関係	15	4.0%
団体職員	15	4.0%
公務員	14	3.7%
パート・アルバイト	39	10.4%
主婦・主夫専業	52	13.9%
学生	3	0.8%
無職	95	25.4%
その他	19	5.1%
無回答・無効	10	-
合計	384	100%



#### (6) 世帯人数 (問6)

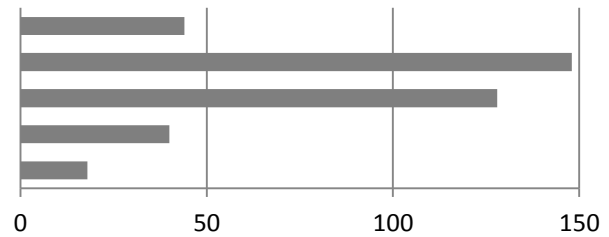
	回答数	構成率
1人	42	11.0%
2人	158	41.5%
3人	86	22.6%
4人	45	11.8%
5人	26	6.8%
6人以上	24	6.3%
無回答・無効	3	-
合計	384	100%



○ この結果では、平均世帯人数は2.7人以上となるが、実際の斜里町の平均世帯人数は2.1～2.2人であることから、1人または2人世帯の回答率がやや低いことが推測される。

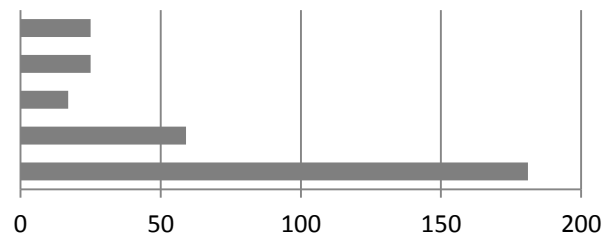
(7) 世帯構成 (問7)

	回答数	構成率
一人暮らし	44	11.6%
夫婦のみ	148	39.2%
核家族	128	33.9%
三世代家族以上	40	10.6%
その他	18	4.8%
無回答・無効	6	—
合計	384	100%



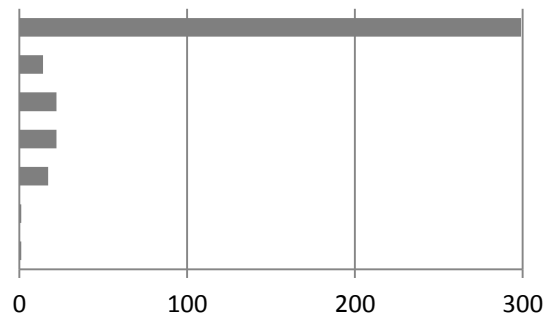
(8) 子どもの学齢 (問8)

	回答数	構成率
小学校入学前	25	8.1%
小・中学生	25	8.1%
高校・大学生	17	5.5%
学校卒業	59	19.2%
同居している子はいない	181	59.0%
無回答・無効	77	—
合計	384	100%



(9) 住まい (問9)

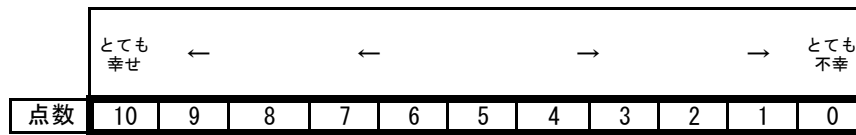
	回答数	構成率
一戸建て (持ち家)	299	79.5%
一戸建て (借家)	14	3.7%
共同住宅 (民間アパート)	22	5.9%
共同住宅 (道営・町営住宅)	22	5.9%
社宅・官舎	17	4.5%
間借り・寮・住み込み	1	0.3%
その他	1	0.3%
無回答・無効	8	—
合計	384	100%



### 3. 幸福度調査1：幸せの程度（問1）

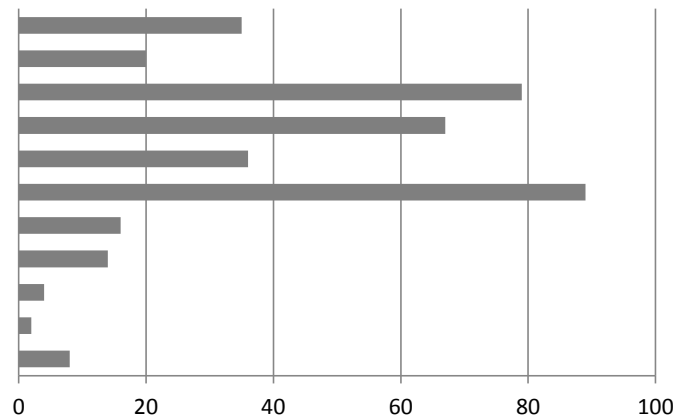
#### （1）設問

問1 現在、あなたはどの程度幸せですか？  
 「とても幸せ」を10点、「とても不幸」を0点とすると、何点くらいだと思いますか？



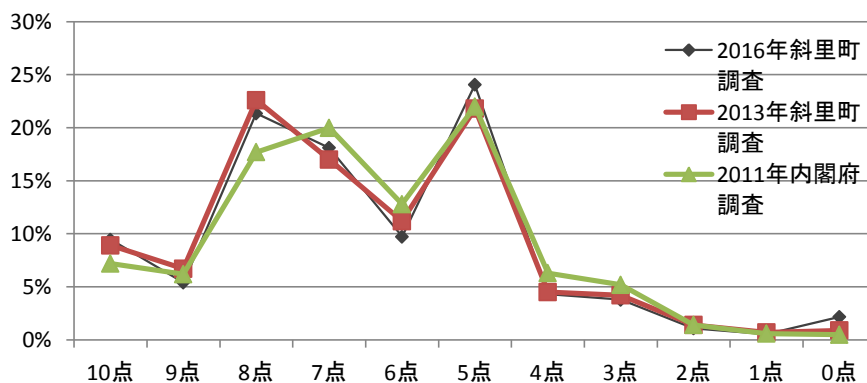
#### （2）全体結果

	回答数	回答率
10点（とても幸せ）	35	9.5%
9点	20	5.4%
8点	79	21.4%
7点	67	18.1%
6点	36	9.7%
5点	89	24.1%
4点	16	4.3%
3点	14	3.8%
2点	4	1.1%
1点	2	0.5%
0点（とても不幸）	8	2.2%
有効回答数	370	100%
無回答・無効	14	
合計	384	
平均点（無回答等を除く）	6.51	



#### （3）全体結果・内閣府調査との比較

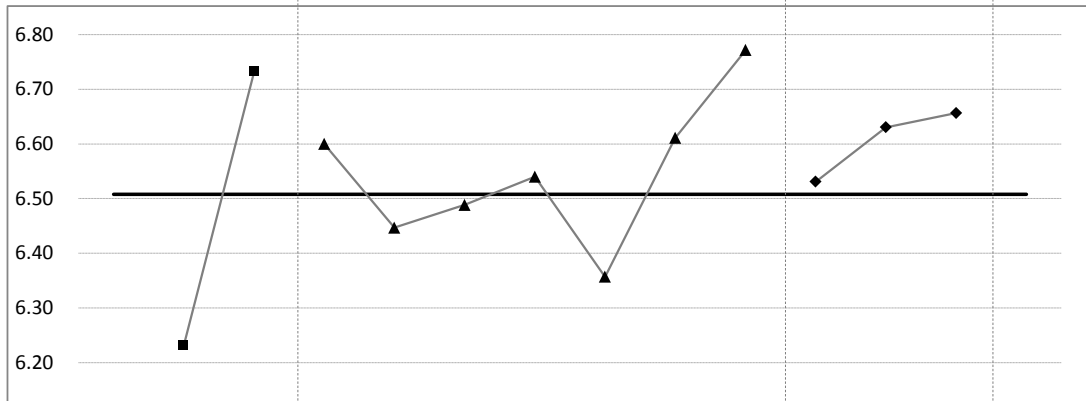
	10点	9点	8点	7点	6点	5点	4点	3点	2点	1点	0点	平均点
2016年斜里町調査	9.5%	5.4%	21.4%	18.1%	9.7%	24.1%	4.3%	3.8%	1.1%	0.5%	2.2%	6.51
2013年斜里町調査	8.9%	6.7%	22.6%	17.0%	11.2%	21.8%	4.5%	4.2%	1.4%	0.7%	0.9%	6.60
2011年内閣府調査	7.2%	6.2%	17.7%	20.0%	12.8%	22.0%	6.3%	5.2%	1.4%	0.6%	0.5%	6.44



○ 2011年内閣府調査及び2013年調査と同じ設問だったが、ほぼ同様の結果(類似の波形)となった。

#### (4) 属性（性別・年代・居住地区）平均点比較

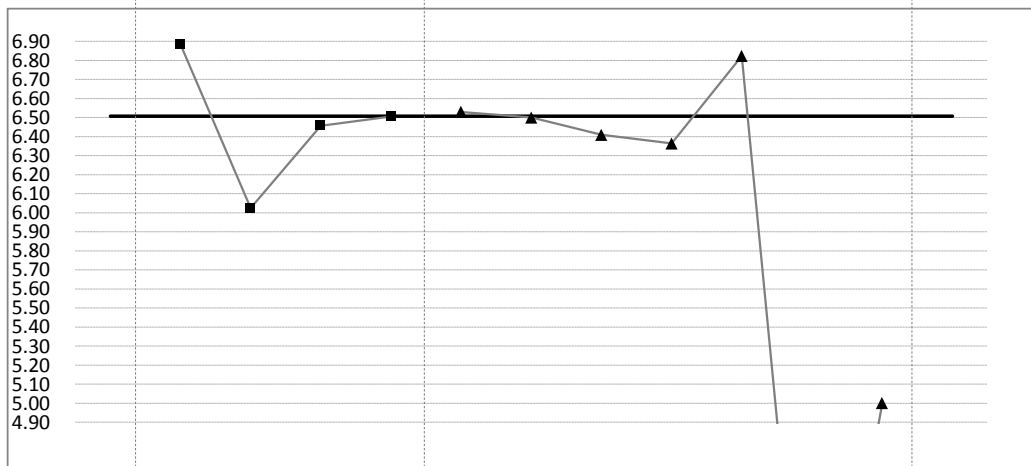
	全体	男	女	20代以下	30代	40代	50代	60代	70代	80代以上	斜里市街	郡部	ウトロ
平均点	6.51	6.23	6.73	6.60	6.45	6.49	6.54	6.36	6.61	6.77	6.53	6.63	6.66
前回平均	6.60	6.47	6.72	6.62	6.48	6.59	6.42	6.59	6.81	7.00	6.72	6.64	6.46



- 性別では男性よりも女性が、世代別では80代以上で高い。
- 前回との比較では、60代以上でやや低い。

#### (5) 属性（居住歴・住まい）平均点比較

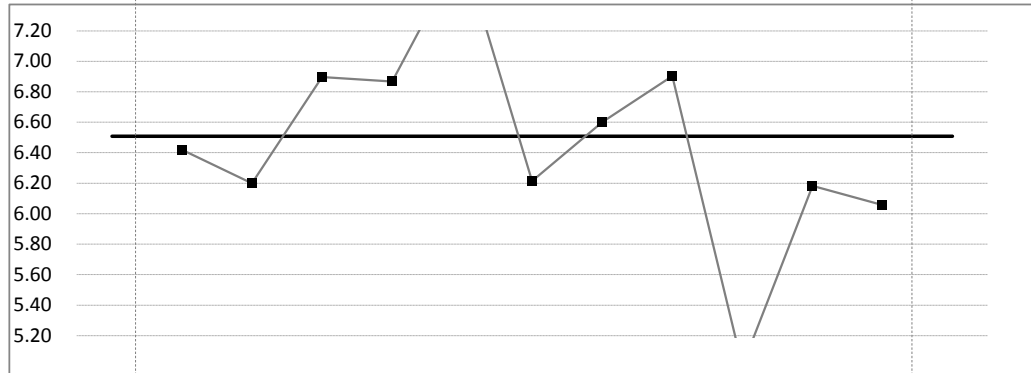
	全体	居住歴				住まい						
		10年未満	10～19年	20～29年	30年以上	一戸建て(持家)	一戸建て(借家)	民間アパート	公営住宅	社宅官舎	間借り等	その他
該当人数		52	43	35	252	299	14	22	22	17	1	1
平均点	6.51	6.88	6.03	6.46	6.51	6.53	6.50	6.41	6.36	6.82	3.00	5.00
前回該当		110	85	113	472	555	40	50	71	34	13	17
前回平均	6.60	6.35	6.54	6.38	6.75	6.82	5.76	6.31	5.96	6.88	5.00	5.81



- 居住歴では10年未満がやや高く、10～19年居住者がやや低い。
- 住まいでは、社宅官舎居住者がやや高い。
- 前回との比較では、顕著な高低差は見られなかった。

### (6) 属性（職業）平均点比較

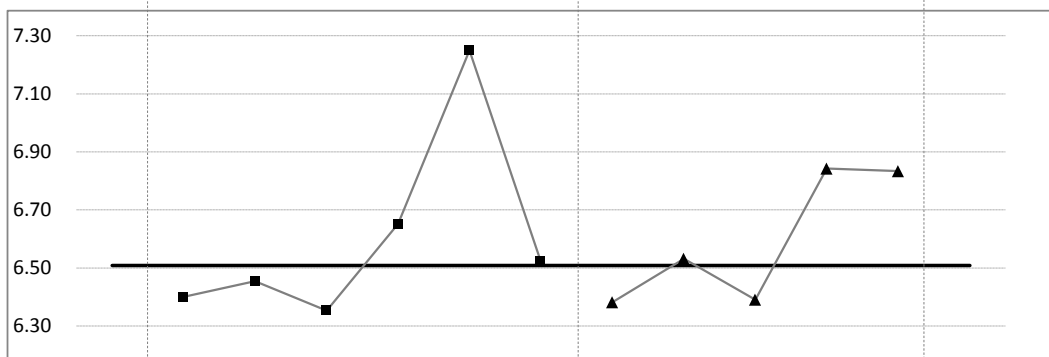
	全体	職業										
		農林漁業	工業・建設業等	商業・サービス業	福祉・医療関係	団体職員	公務員	パート・アルバイト	主婦・主夫専業	学生	無職	その他
該当人数		53	30	39	15	15	14	39	52	3	95	19
平均点	6.51	6.42	6.20	6.90	6.87	7.73	6.21	6.60	6.90	5.00	6.18	6.06
前回該当		100	59	89	29	30	28	92	121	10	181	29
前回平均	6.60	6.84	6.29	6.59	6.72	6.71	6.37	6.29	6.77	7.90	6.57	6.62



- 商業・サービス業、福祉・医療関係、団体職員、主婦・主夫専業で高く（団体職員が顕著に高い）、工業・建設業等、公務員、無職、その他で低い。
- 前回との比較では、顕著な高低差は見られなかった。

### (7) 属性（世帯人数・世帯構成）平均点比較

	全体	世帯人数						世帯構成				
		1人	2人	3人	4人	5人	6人以上	一人暮らし	夫婦のみ	核家族	三世代家族	その他
該当人数		42	158	86	45	26	24	44	148	128	40	18
平均点	6.51	6.40	6.45	6.35	6.65	7.25	6.52	6.38	6.53	6.39	6.84	6.83
前回該当		121	286	158	97	53	68	112	259	261	102	36
前回平均	6.60	5.80	6.68	6.70	6.75	6.71	7.25	5.78	6.74	6.63	7.13	6.52



- 5人世帯で顕著に高く、三世代家族、その他で高い結果となった。
- 前回との比較では、1人世帯・1人暮らしでやや高い。



## 4. 幸福度調査2：幸福感の判断基準（問2）

### （1）設問

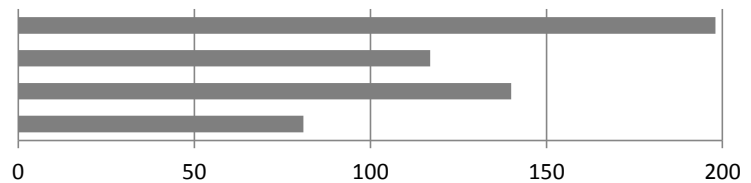
問2 問1で、自分の幸福感を判断する際に重視した基準は何ですか？（〇は2つまで）

1	自分の理想との比較
2	将来への期待
3	過去の自分との比較
4	他人との比較

※ 設問項目は2011年内閣府調査と同じだが、2013年・2016年斜里町調査では「〇は2つまで」、内閣府調査では「〇は2つ」と問いかけ方が異なる点に注意が必要。

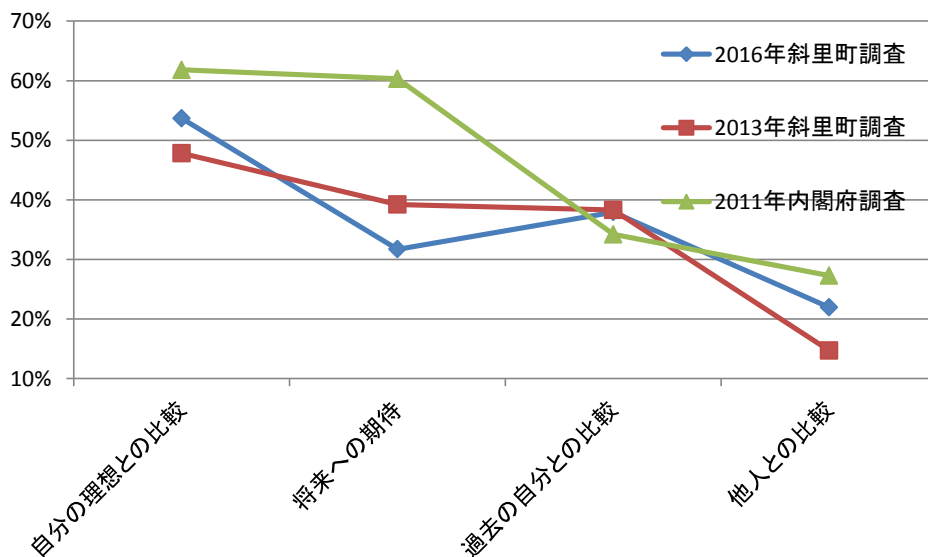
### （2）全体結果

	回答数	回答率	順位
自分の理想との比較	198	53.7%	1
将来への期待	117	31.7%	3
過去の自分との比較	140	37.9%	2
他人との比較	81	22.0%	4
有効回答数	536		
有効回答者数	369		



### （3）全体結果・内閣府調査との比較

	自分の理想との比較	将来への期待	過去の自分との比較	他人との比較
2016年斜里町調査	53.7%	31.7%	37.9%	22.0%
2013年斜里町調査	47.8%	39.2%	38.3%	14.7%
2011年内閣府調査	61.8%	60.3%	34.2%	27.3%



- 将来への期待が低い結果となった。幸福の判断が全国平均よりも現実志向である傾向が伺える。

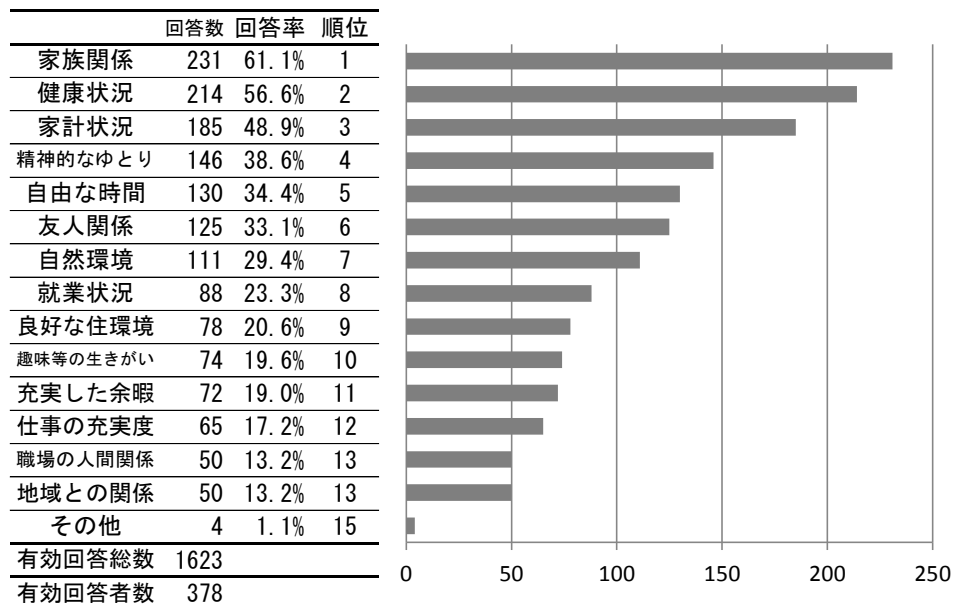
## 5. 幸福度調査3：幸福感の重視事項（問3）

### （1）設問

問3 問1で、自分の幸福感を判断する際に重視した事項は何ですか？（〇はいくつでも）

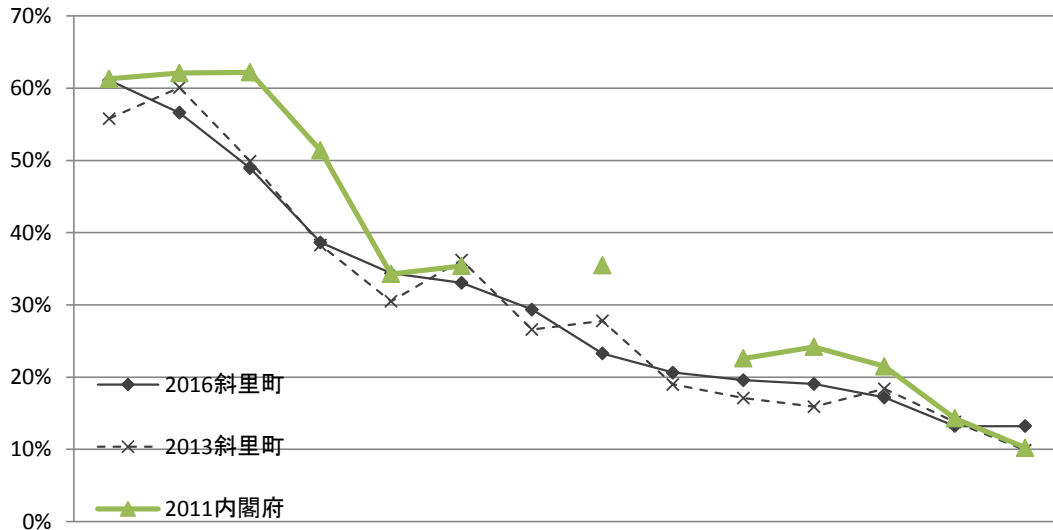
1	家計状況（所得・消費）	9	家族関係
2	就業状況（仕事の有無・安定）	10	友人関係
3	健康状況	11	職場の人間関係
4	自由な時間	12	地域コミュニティとの関係
5	充実した余暇	13	良好な住環境（家の広さや街並みの美しさ等）
6	仕事の充実度	14	自然環境の素晴らしさ
7	精神的なゆとり	15	その他
8	趣味・社会貢献などの生きがい		

### （2）全体結果



### (3) 全体結果・内閣府調査との比較

	家族関係	健康状況	家計状況	精神的ゆとり	自由時間	友人関係	自然環境	就業状況	住環境	趣味など生きがい	余暇	仕事充実度	職場人間関係	地域関係
2016斜里町	61.1%	56.6%	48.9%	38.6%	34.4%	33.1%	29.4%	23.3%	20.6%	19.6%	19.0%	17.2%	13.2%	13.2%
2013斜里町	55.8%	60.1%	49.9%	38.3%	30.5%	36.2%	26.6%	27.8%	19.0%	17.1%	15.9%	18.4%	13.8%	9.9%
2011内閣府	61.3%	62.1%	62.2%	51.4%	34.3%	35.4%		35.5%		22.6%	24.2%	21.5%	14.3%	10.2%



○ 全国とほぼ同じ傾向であるが、家計や精神的ゆとり、就業、余暇、仕事で全国よりもやや低い傾向が見られた。

## 6. 幸福度調査4：幸福感構成要素の満足度 (問4～9)

### (1) 設問

- 問4 自分の家計状況（所得や消費生活）満足していますか？  
 問5 今住んでいる住宅や周辺の住環境に満足していますか？  
 問6 仕事をしている方、仕事を終え退職された方に伺います。  
 自分の仕事（仕事内容や給与・収入など）に満足していますか？  
 （退職された方は、過去の自分を振り返って。）  
 問7 ご家族との関係は良好ですか？  
 問8 身近な地域社会との関係やつながり（友人関係や近所付き合い、困ったときの助け合いなど）に満足していますか？  
 問9 自分の周りの文化や自然などとの関係やつながりに満足していますか？

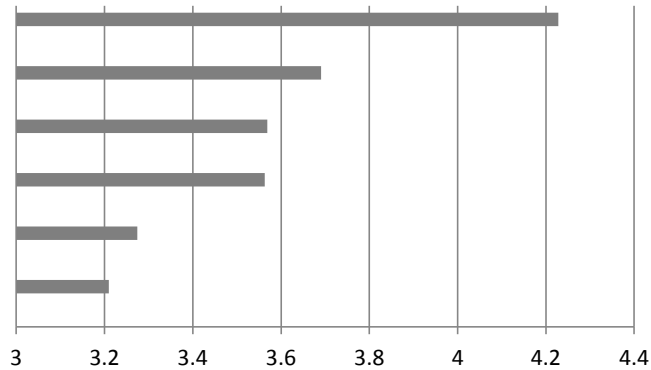
回答方法（選択肢）

問7以外	満足	やや満足	どちらでもない	やや不満	不満
問7	良好	やや良好	どちらでもない	あまり良好ではない	良好ではない
	5	4	3	2	1

## (2) 全体結果

	満足(5)	やや満足(4)	どちらでもない(3)	やや不満(2)	不満(1)	無回答・無効	平均点	順位
家計状況	45	132	97	63	40	7	3.21	6
住居	62	176	73	52	17	4	3.56	4
雇用(仕事)	38	130	82	65	24	45	3.27	5
家族関係	185	120	53	11	8	6	4.23	1
地域関係	58	181	112	18	9	6	3.69	2
文化自然関係	55	138	165	12	10	4	3.57	3
全体(合計)	443	877	582	221	108	72	3.59	

順位	項目	平均点
1	家族関係	4.23
2	地域関係	3.69
3	文化自然関係	3.57
4	住居	3.56
5	雇用(仕事)	3.27
6	家計状況	3.21

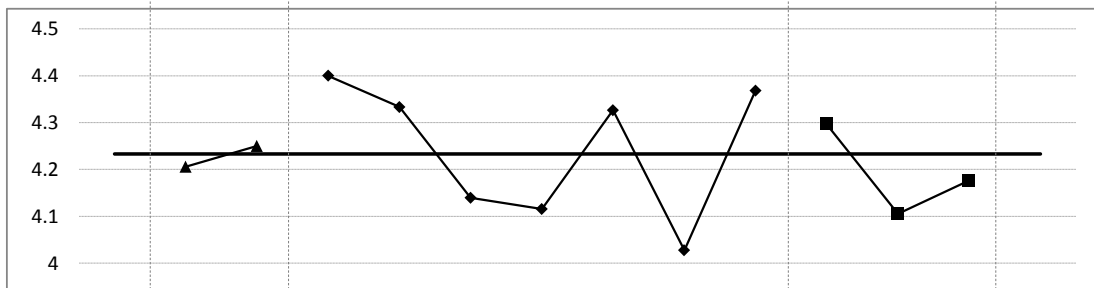


- とりわけ家族関係への満足度(良好である)が高く、その他の項目も平均3点台であることから一定の満足度が見て取れる。

## (3) 項目別(特徴的な項目のみ)

### ー 1) 家族関係への満足度

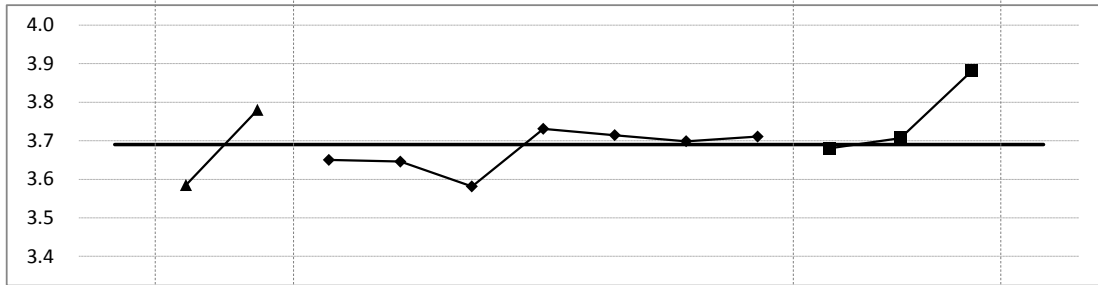
	全体	男	女	20代以下	30代	40代	50代	60代	70代	80代以上	斜里市街	郡部	ウトロ
平均点	4.23	4.21	4.25	4.40	4.33	4.14	4.12	4.33	4.03	4.37	4.30	4.11	4.15
前回平均	4.17	4.17	4.17	4.25	4.31	4.34	4.17	3.97	4.18	4.17	4.22	4.10	4.28



- 20代以下でやや高く、70代と郡部でやや低い傾向が見られた。
- 前回と比較して60代でやや高いが、その他の年代では顕著な傾向は見られなかった。

## － 2 ) 地域社会との関係への満足度

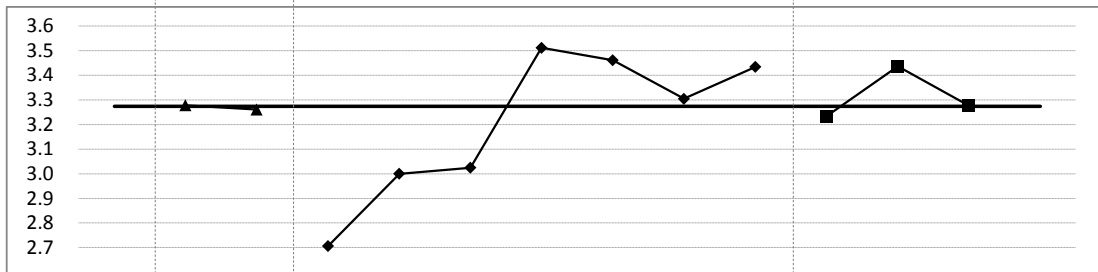
	全体	男	女	20代以下	30代	40代	50代	60代	70代	80代以上	斜里市街	郡部	ウトロ
平均点	3.69	3.59	3.78	3.65	3.65	3.58	3.73	3.71	3.70	3.71	3.69	3.71	3.85
前回平均	3.62	3.59	3.64	3.54	3.42	3.64	3.43	3.66	3.83	3.83	3.64	3.71	3.56



- ユトロでやや高いが、世代間で顕著な傾向は見られない。
- 前回と傾向はあまり変わらなかった。

## － 3 ) 仕事への満足度

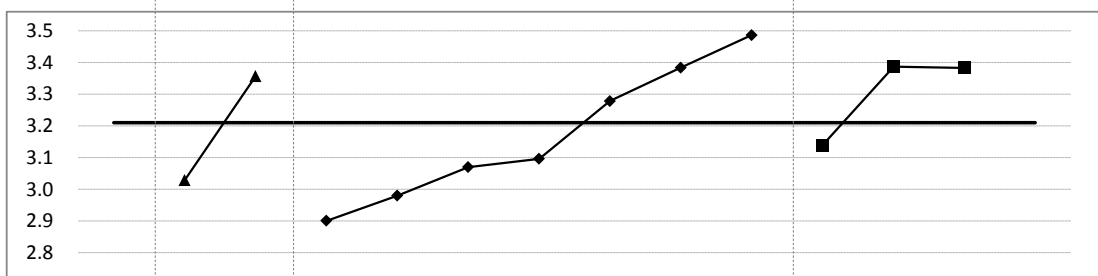
	全体	男	女	20代以下	30代	40代	50代	60代	70代	80代以上	斜里市街	郡部	ウトロ
平均点	3.27	3.28	3.26	2.71	3.00	3.02	3.51	3.46	3.30	3.43	3.24	3.44	3.21
前回平均	3.19	3.24	3.15	2.67	2.97	3.08	3.12	3.25	3.50	3.51	3.19	3.26	3.34



- 40代以下で低いが、50代以降でやや高かった。
- 前回と傾向はあまり変わらなかった。

## － 4 ) 家計状況への満足度

	全体	男	女	20代以下	30代	40代	50代	60代	70代	80代以上	斜里市街	郡部	ウトロ
平均点	3.21	3.03	3.36	2.90	2.98	3.07	3.10	3.28	3.38	3.49	3.15	3.39	3.33
前回平均	3.16	3.11	3.21	2.89	2.89	3.06	3.13	3.24	3.39	3.49	3.16	3.28	3.27



- 高年になるほど満足度は高い傾向が見られた。
- 前回と傾向はあまり変わらなかった。

## 7. 子育ての現状に対する意識 (問1～15)

※ 「子育て」については、現在子育てを行っている方（0歳～18歳までのお子さんがいる方。同居・別居いずれも対象となります。）にのみお伺いします。該当しない方は、Ⅲ. 「健康・医療」に進んでください。

### (1) 設 問

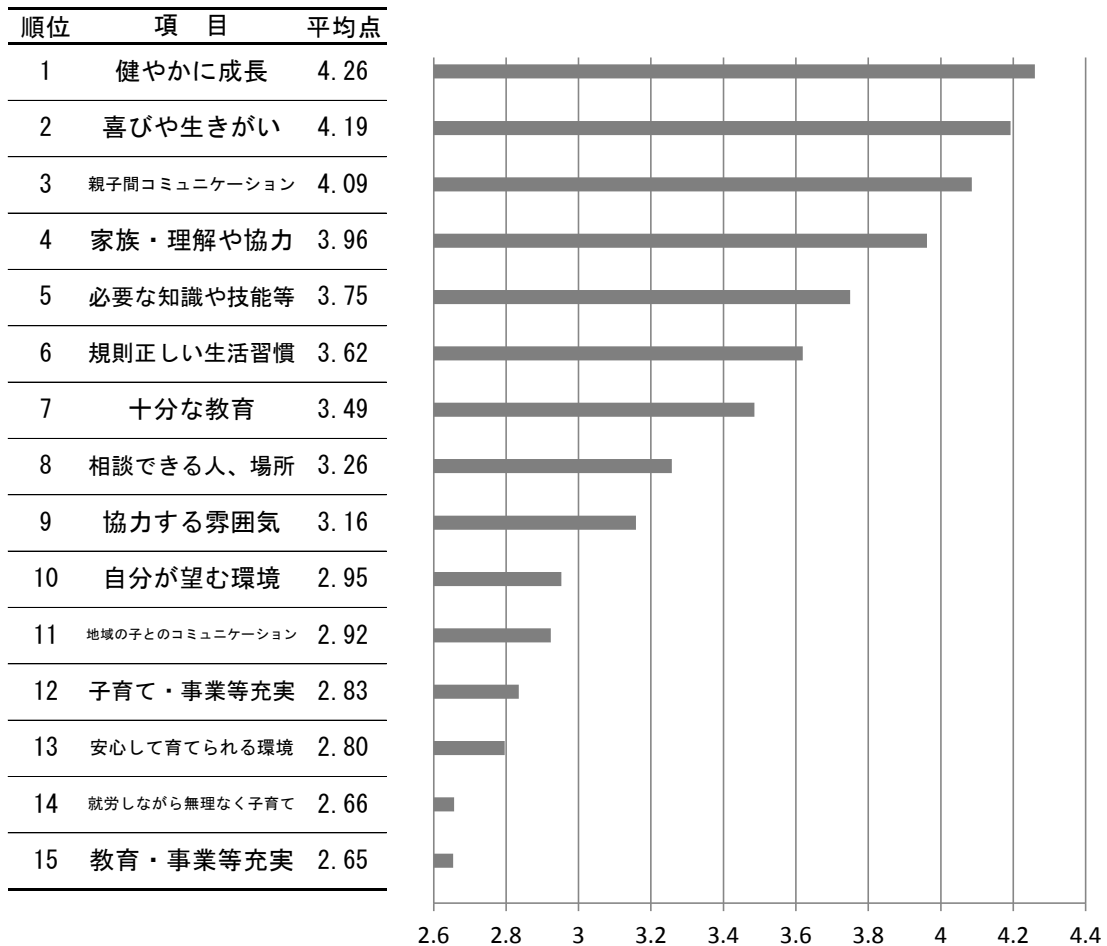
- 問1 親子の間でコミュニケーションがとれていると感じますか？  
 問2 お住まいの地域における子育てに関する事業・サービス・施設など（提供しているのが、民間か行政かを問わず）が充実していると感じますか？  
 問3 お住まいの地域に、子育て家庭に対して理解し、協力する雰囲気があると感じますか？  
 問4 自分が望む子育てができるような環境があると感じますか？  
 問5 あなたは、斜里町には安心して子どもを産み育てられる環境が整っていると感じますか？  
 問6 お住まいの地域には、子育てや子どもの教育などについて相談できる人がいる、あるいは、相談できる場所がありますか？  
 問7 お住まいの地域の子どもとあなたとのコミュニケーションは十分取れていると感じますか？  
 問8 あなたは、斜里町では就労しながら無理なく子育てをすることができると感じますか？  
 問9 お住まいの地域における教育に関する事業・サービス・施設など（提供しているのが、民間か行政かを問わず）が充実していると感じますか？  
 問10 お子さんが規則正しい生活習慣を身につけていると感じますか？  
 問11 あなたのご家族には、子育てに関する理解や協力があると感じますか？  
 問12 お子さんが健やかに成長していると感じますか？  
 問13 あなたは、子育てに喜びや生きがいを感じていますか？  
 問14 お子さんが、社会で生活していくうえで必要な知識や技能、社会性、体力などを身につけていると感じますか？  
 問15 お子さんが十分な教育を受けられていると感じますか？

回答方法（選択肢）

問1, 3, 4, 11, 12, 13, 15	感じる	やや感じる	どちらとも言えない	あまり感じない	感じない
問2, 5, 7, 8, 9, 10, 14	思う	やや思う	どちらとも言えない	あまり思わない	思わない
問6	ある	少しある	どちらとも言えない	あまり思わない	思わない
	5	4	3	2	1

### (2) 全体結果

	感じる(5)	やや感じる(4)	どちらとも言えない(3)	あまり感じない(2)	感じない(1)	無回答・無効	回答者	平均点	順位
親子間コミュニケーション	38	46	14	6	1	279	105	4.09	3
子育て・事業等充実	5	24	38	21	15	281	103	2.83	12
協力する雰囲気	10	31	39	20	7	277	107	3.16	9
自分が望む環境	4	27	42	24	8	279	105	2.95	10
安心して育てられる環境	2	28	32	29	12	281	103	2.80	13
相談できる人、場所	12	33	32	17	7	283	101	3.26	8
地域の子とのコミュニケーション	5	28	35	26	10	280	104	2.92	11
就労しながら無理なく子育て	7	16	30	33	16	282	102	2.66	14
教育・事業等充実	3	16	40	32	13	280	104	2.65	15
規則正しい生活習慣	14	51	29	8	3	279	105	3.62	6
家族・理解や協力	38	39	15	9	3	280	104	3.96	4
健やかに成長	49	35	18	2	0	280	104	4.26	1
喜びや生きがい	40	48	14	0	2	280	104	4.19	2
必要な知識や技能等	21	48	24	10	1	280	104	3.75	5
十分な教育	16	37	39	8	5	279	105	3.49	7
全体（合計）	264	507	441	245	103	4,200	1,560	3.37	

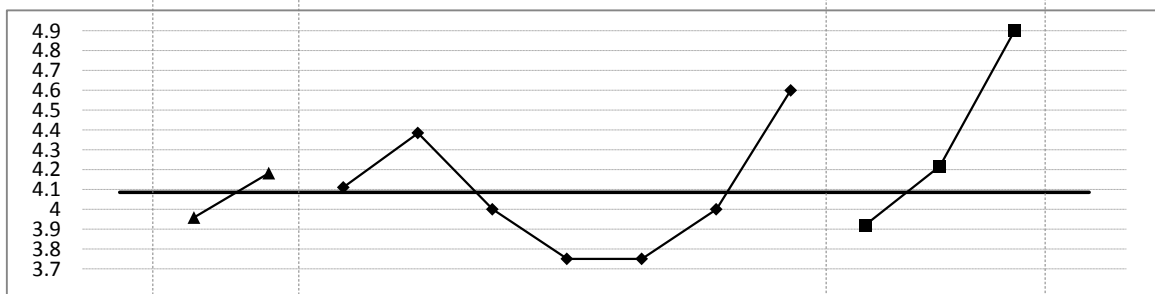


○ 項目によって大きな差がついた。健やかに成長、喜びや生きがいなどへの満足度が高いが、教育・事業等充実、就労しながら無理なく子育てなどの不満が大きいことが伺える結果となった。

### (3) 項目別 (特徴的な項目のみ)

#### ー 1) お子さんが健やかに成長していると感じますか？

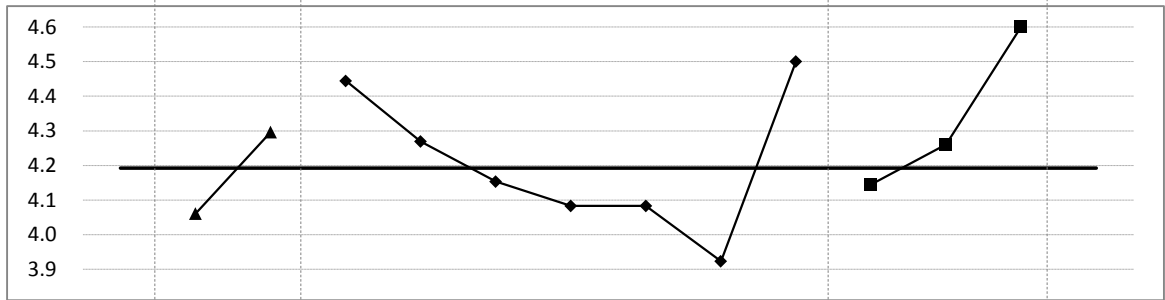
	全体	男	女	20代以下	30代	40代	50代	60代	70代	80代以上	斜里市街	郡部	ウトロ
平均点	4.26	3.96	4.18	4.11	4.38	4.00	3.75	3.75	4.00	4.60	3.92	4.22	4.90



○ 30代と80代以上・ウトロでやや高く、50～60代でやや低い。

－ 2) あなたは、子育てに喜びや生きがいを感じていますか？

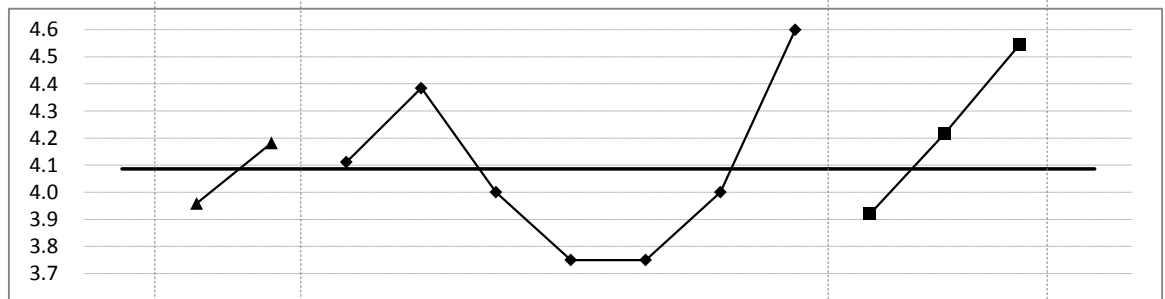
	全体	男	女	20代以下	30代	40代	50代	60代	70代	80代以上	斜里市街	郡部	ウトロ
平均点	4.19	4.06	4.30	4.44	4.27	4.15	4.08	4.08	3.92	4.50	4.15	4.26	4.60



○ 20代以下～70代まで緩やかに低くなり、80代以上でやや高くなる。また、ウトロでやや高い。

－ 3) 親子の間でコミュニケーションがとれていると感じますか？

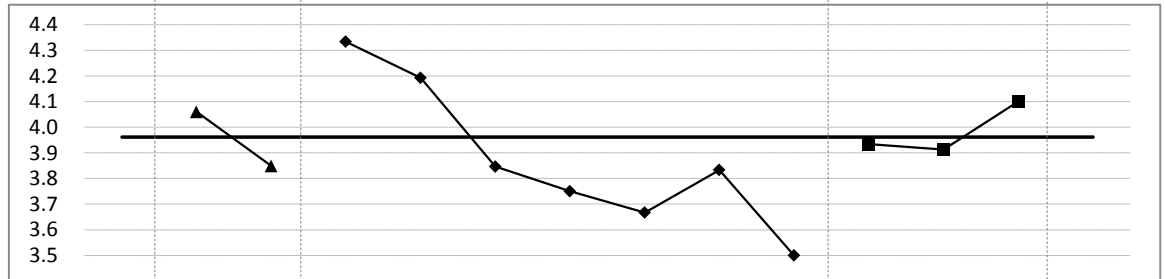
	全体	男	女	20代以下	30代	40代	50代	60代	70代	80代以上	斜里市街	郡部	ウトロ
平均点	4.09	3.96	4.18	4.11	4.38	4.00	3.75	3.75	4.00	4.60	3.92	4.22	4.55



○ 30代と80代以上・ウトロでやや高く、50～60代でやや低い。

－ 4) あなたのご家族には、子育てに関する理解や協力があると感じますか？

	全体	男	女	20代以下	30代	40代	50代	60代	70代	80代以上	斜里市街	郡部	ウトロ
平均点	3.96	4.06	3.85	4.33	4.19	3.85	3.75	3.67	3.83	3.50	3.93	3.91	4.10

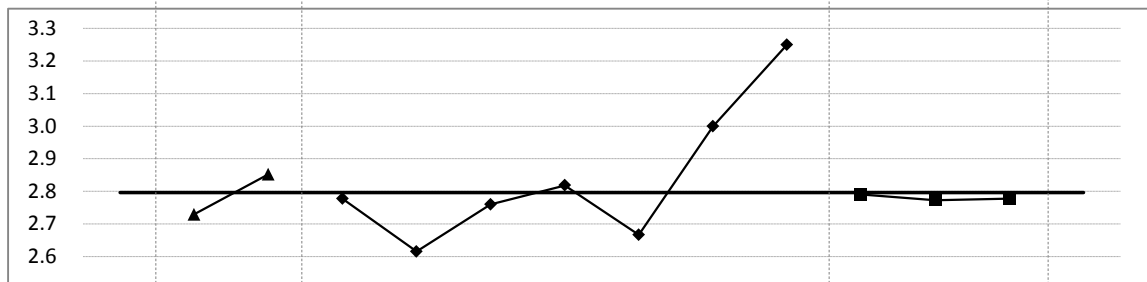


○ 20代以下と30代でやや高く、80代以上でやや低い。



ー5) あなたは、斜里町には安心して子どもを産み育てられる環境が整っていると思いますか？

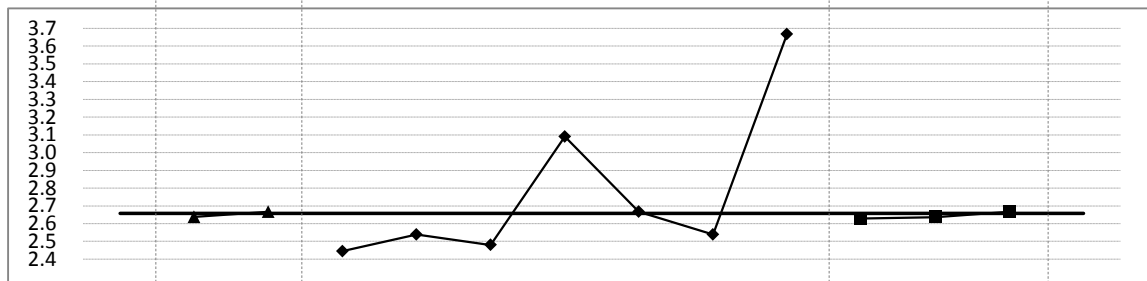
	全体	男	女	20代以下	30代	40代	50代	60代	70代	80代以上	斜里市街	郡部	ウトロ
平均点	2.80	2.73	2.85	2.78	2.62	2.76	2.82	2.67	3.00	3.25	2.79	2.77	2.78



70代以上でやや高く、その他の世代や地域間での大きな差は見られない。

ー6) あなたは、斜里町では就労しながら無理なく子育てすることができると思いますか？

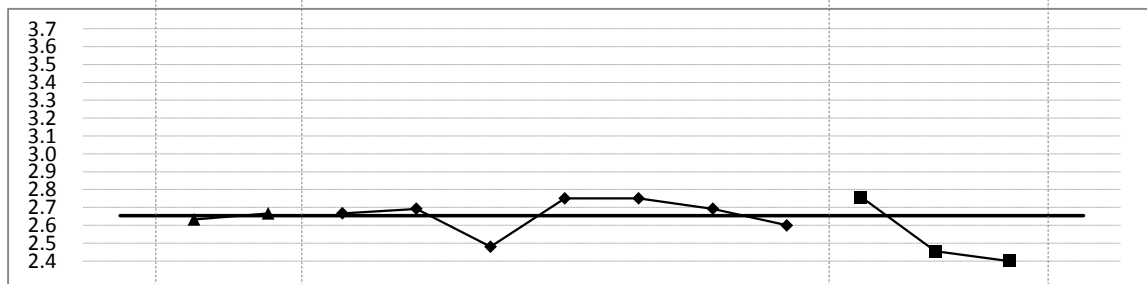
	全体	男	女	20代以下	30代	40代	50代	60代	70代	80代以上	斜里市街	郡部	ウトロ
平均点	2.66	2.64	2.67	2.44	2.54	2.48	3.09	2.67	2.54	3.67	2.63	2.64	2.67



50代と80代以上で高く、その他の世代や地域間での大きな差は見られない。

ー7) お住まいの地域における教育に関する事業・サービス・施設など（提供しているのが、民間か行政かを問わず）が充実していると思いますか？

	全体	男	女	20代以下	30代	40代	50代	60代	70代	80代以上	斜里市街	郡部	ウトロ
平均点	2.65	2.63	2.67	2.67	2.69	2.48	2.75	2.75	2.69	2.60	2.76	2.45	2.40



世代間での顕著な差は見られないが、全15項目で最も平均点が低い項目となった。

## 8. 健康・医療の現状に対する意識 (問1~11)

### (1) 設問

- 問1 体を動かしたり運動したりすることができていると思いますか？  
 問2 健康的な食生活を送ることができていると感じますか？  
 問3 体を休めることができていると感じますか？  
 問4 心が安らぐ時間を持つことができていると感じますか？  
 問5 心身ともに健康的な生活を送ることができていると感じますか？  
 問6 仕事と生活とのバランスが取れていると感じますか？  
 問7 充実した余暇・文化活動や地域の方とのふれあいある生活が送れていると感じますか？  
 問8 ストレスを発散する場や機会、精神的なやすらぎの場はありますか？  
 問9 お住まいの地域では、気軽に運動する場所や機会、散歩ができるような環境がありますか？  
 問10 あなたは、日頃からスポーツ・運動（散歩、体操を含む）を行っていますか？どのくらいの頻度ですか？  
 問11 お住まいの地域に、安心してかかることができる医療機関（病院や薬局など）が充実していると感じますか？

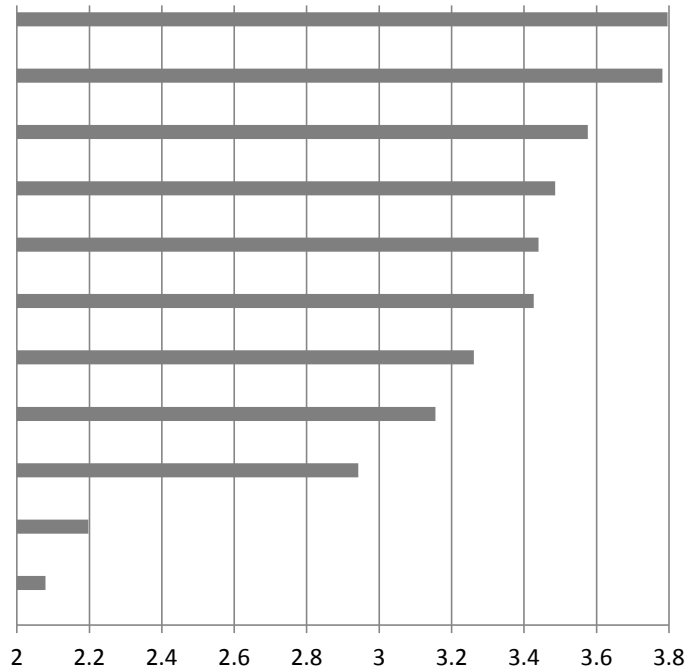
回答方法（選択肢）

問1	思う	やや思う	どちらとも言えない	あまり思わない	思わない
問2~7, 11	感じる	やや感じる	どちらとも言えない	あまり感じない	感じない
問8~9	ある	少しある	どちらとも言えない	あまり思わない	思わない
問10	毎日	週5日以上	週3日以上	週1日以上	していない
	5	4	3	2	1

### (2) 全体結果

	感じる(5)	やや感じる(4)	どちらとも言えない(3)	あまり感じない(2)	感じない(1)	無回答・無効	回答者	平均点	順位
運動ができている	78	89	71	96	45	5	379	3.16	8
健康的な食生活	75	150	90	52	14	3	381	3.58	3
体を休めること	108	150	75	36	13	2	382	3.80	1
心が安らぐ時間	106	149	76	37	13	3	381	3.78	2
心身ともに健康的な生活	67	131	111	49	24	2	382	3.44	5
仕事と生活とのバランス	41	121	115	57	26	24	360	3.26	7
余暇・文化活動	29	93	128	87	43	4	380	2.94	9
ストレスを発散する場	82	141	69	58	31	3	381	3.49	4
運動ができる環境	103	103	67	72	37	2	382	3.43	6
スポーツの頻度	27	29	70	76	179	3	381	2.08	11
医療機関の充実	10	46	83	105	131	9	375	2.20	10
全体（合計）	726	1,202	955	725	556	60	4,164	3.20	

順位	項目	平均点
1	体を休めること	3.80
2	心が安らぐ時間	3.78
3	健康的な食生活	3.58
4	ストレスを発散する場	3.49
5	心身ともに健康的な生活	3.44
6	運動ができる環境	3.43
7	仕事と生活とのバランス	3.26
8	運動ができている	3.16
9	余暇・文化活動	2.94
10	医療機関の充実	2.20
11	スポーツの頻度	2.08

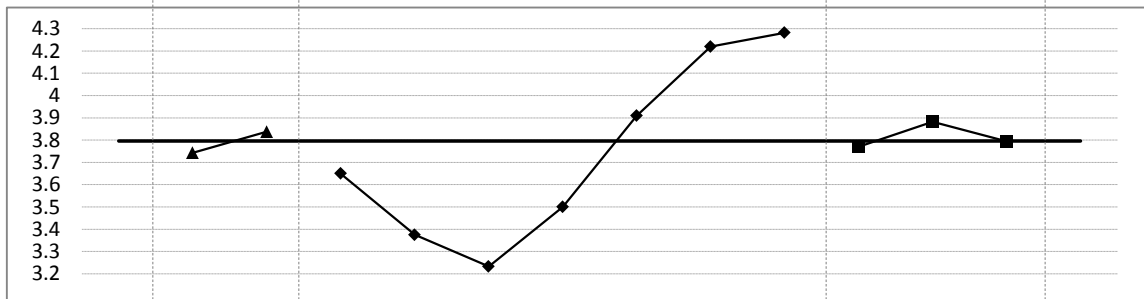


○ 項目によって大きな差がついた。体を休めること、心が安らぐ時間などへの満足度が高いが、スポーツの頻度、医療機関の充実などの不満が大きいことが伺える結果となった。

### (3) 項目別 (特徴的な項目のみ)

#### ー 1) 体を休めることができていると感じますか？

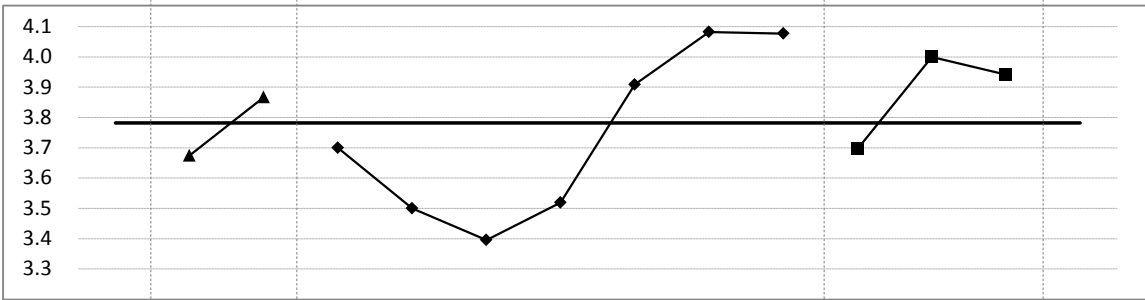
	全体	男	女	20代以下	30代	40代	50代	60代	70代	80代以上	斜里市街	郡部	ウトロ
平均点	3.80	3.74	3.84	3.65	3.38	3.23	3.50	3.91	4.22	4.28	3.78	3.88	3.76



○ 40代以降、徐々に高まっている傾向が見られた。

－ 2) 心が安らぐ時間を持つことができていると感じますか？

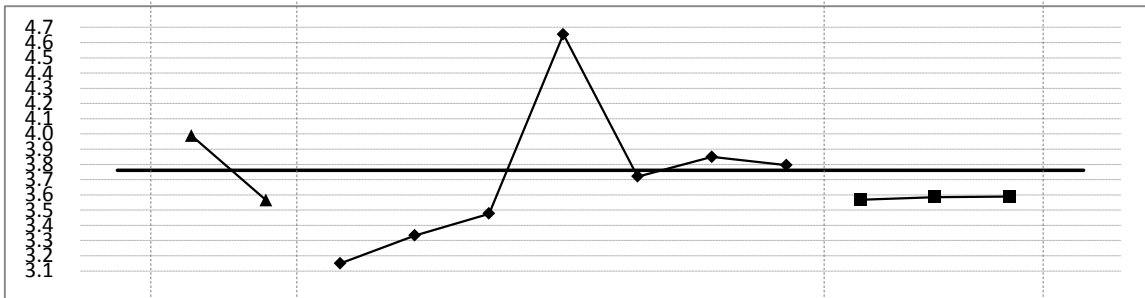
	全体	男	女	20代以下	30代	40代	50代	60代	70代	80代以上	斜里市街	郡部	ウトロ
平均点	3.78	3.67	3.87	3.70	3.50	3.40	3.52	3.91	4.08	4.08	3.70	4.00	3.91



○ 40代以降、徐々に高まっている傾向が見られた。P18の－ 1) と類似の波形である。郡部とウトロでやや高い。

－ 3) 健康的な食生活を送ることができていると感じますか？

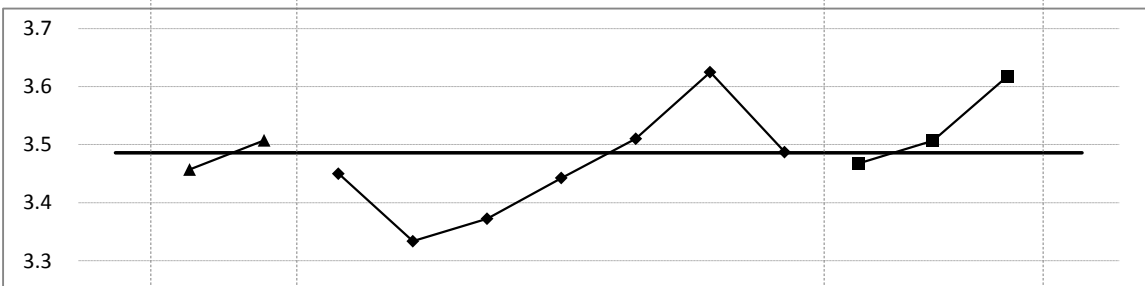
	全体	男	女	20代以下	30代	40代	50代	60代	70代	80代以上	斜里市街	郡部	ウトロ
平均点	3.58	3.58	3.57	3.15	3.33	3.48	3.31	3.72	3.85	3.79	3.57	3.58	3.58



○ 若年者で低く、50代で高い結果となった。

－ 4) ストレスを発散する場や機会、精神的なやすらぎの場はありますか？

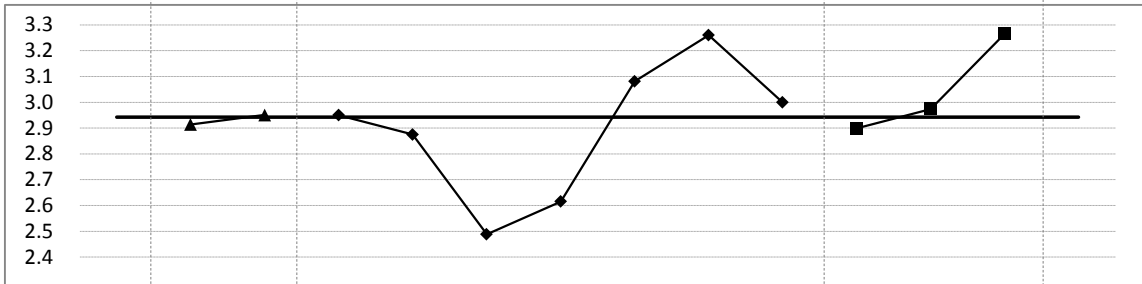
	全体	男	女	20代以下	30代	40代	50代	60代	70代	80代以上	斜里市街	郡部	ウトロ
平均点	3.49	3.46	3.51	3.45	3.33	3.37	3.44	3.51	3.63	3.49	3.47	3.51	3.58



○ 30代でやや低く、70代・ウトロでやや高いが世代間での大差は見られない。

－５）充実した余暇・文化活動や地域の方とのふれあいある生活が送れていると感じますか？

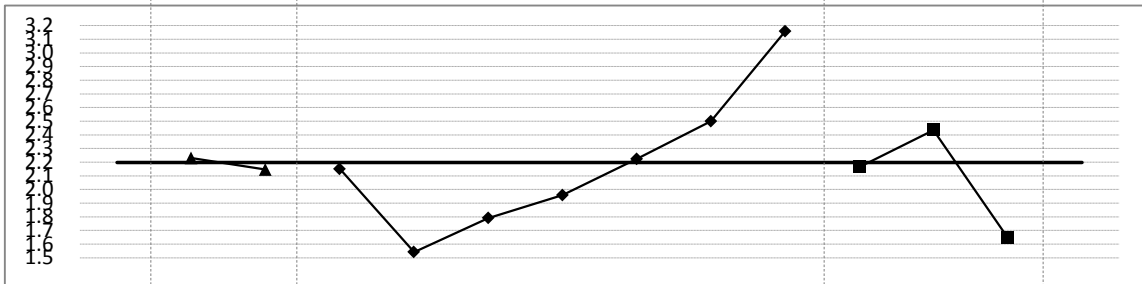
	全体	男	女	20代以下	30代	40代	50代	60代	70代	80代以上	斜里市街	郡部	ウトロ
平均点	2.94	2.91	2.95	2.95	2.88	2.49	2.62	3.08	3.26	3.00	2.91	2.97	3.21



○ 40～50代がやや低いが、70代・ウトロでやや高い結果となった。

－６）お住まいの地域に、安心してかかることができる医療機関（病院や薬局など）が充実していると感じますか？

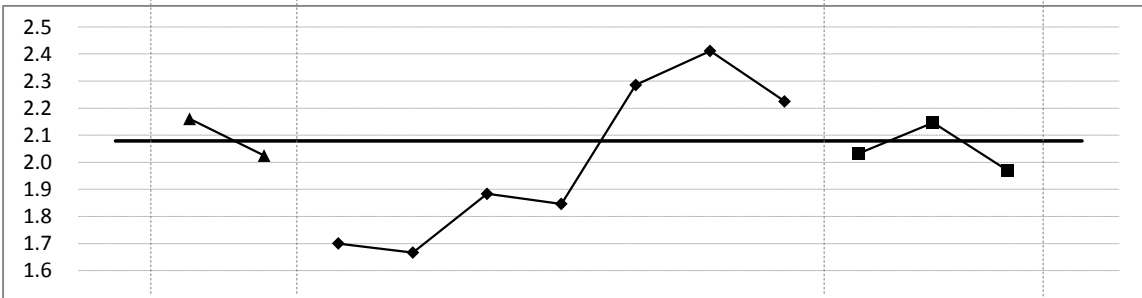
	全体	男	女	20代以下	30代	40代	50代	60代	70代	80代以上	斜里市街	郡部	ウトロ
平均点	2.20	2.23	2.15	2.15	1.54	1.79	1.96	2.22	2.50	3.16	2.16	2.43	1.67



○ 30代が1.54点と低いが、40代以降は上昇している。また、ウトロで低い結果となった。

－７）あなたは、日頃からスポーツ・運動（散歩、体操を含む）を行っていますか？どのくらいの頻度ですか？

	全体	男	女	20代以下	30代	40代	50代	60代	70代	80代以上	斜里市街	郡部	ウトロ
平均点	2.08	2.16	2.02	1.70	1.67	1.88	1.85	2.29	2.41	2.23	2.04	2.15	1.88



○ 若年者、中年者でやや低く、高年者でやや高いが全11項目で最も平均点が低い項目となった。

## 9. 福祉の現状に対する意識 (問1～10)

### (1) 設問

- 問1 孤立感や孤独感のない生活を送れていると感じますか？  
 問2 家庭や職場、学校、地域などで、自分の役割があると感じますか？  
 問3 お住まいの地域では、高齢者や障がい者への福祉が充実していると感じますか？  
 問4 お住まいの地域の商業施設や公共施設が、バリアフリーの面から、だれもが使いやすいと思いますか？  
 問5 お住まいの地域には、困っている人を見かけた時に、声を掛けたり協力したりしやすい雰囲気があると感じますか？  
 問6 高齢者や障がいのある人、ベビーカーを使っている人など、まちで困っている人がいるとき、手助けをすることができると思いますか？  
 問7 現在（あるいは将来の）、自分または家族の介護に対して安心した生活を送れていると感じますか？  
 問8 お住まいの地域には、自宅以外の居場所がありますか？  
 （集える場所、行きつけのお店など）  
 問9 お住まいの地域は、高齢者にとって暮らしやすい地域であると思いますか？  
 問10 お住まいの地域は、障がいのある人にとって暮らしやすい地域であると思いますか？

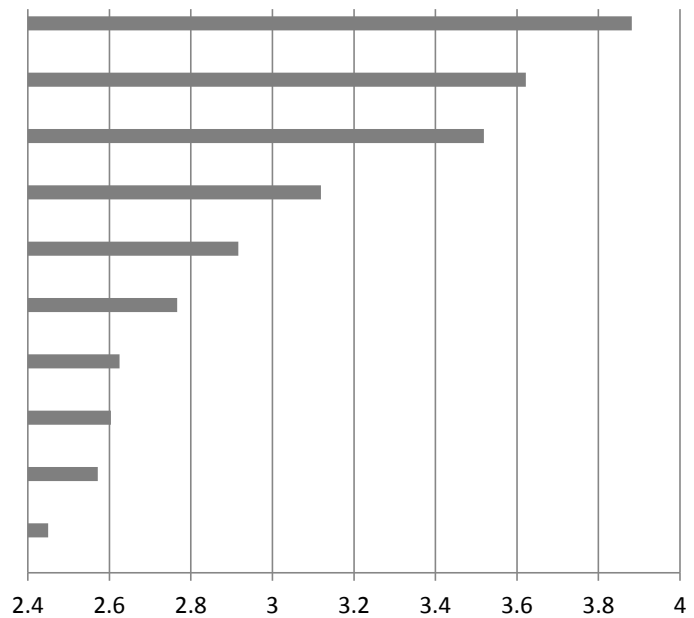
#### 回答方法（選択肢）

問1, 2, 3, 5, 7	感じる	やや感じる	どちらとも言えない	あまり感じない	感じない
問4, 6, 9, 10	思う	やや思う	どちらとも言えない	あまり思わない	思わない
問8	たくさんある	少しある	どちらとも言えない	あまりない	思わない
	5	4	3	2	1

### (2) 全体結果

	感じる(5)	やや感じる(4)	どちらとも言えない(3)	あまり感じない(2)	感じない(1)	無回答・無効	回答者	平均点	順位
孤立感のない生活	99	104	94	56	25	6	378	3.52	3
家庭などで自分の役割	90	137	80	39	24	14	370	3.62	2
高齢者への福祉が充実	21	93	138	93	37	2	382	2.92	5
バリアフリーの面	14	70	148	102	42	8	376	2.77	6
協力しやすい雰囲気	25	125	123	80	25	5	379	3.12	4
高齢者の手助けができる	106	162	82	21	9	4	380	3.88	1
介護に対して安心	16	50	157	91	67	3	381	2.62	7
自宅以外の居場所	12	111	60	96	101	4	380	2.57	9
高齢者・暮らしやすい	17	66	119	107	72	3	381	2.60	8
障がい・暮らしやすい	12	43	130	111	82	6	378	2.45	10
全体（合計）	412	961	1,131	796	484	55	3,785	3.01	

順位	項目	平均点
1	高齢者の手助けができる	3.88
2	家庭などで自分の役割	3.62
3	孤立感のない生活	3.52
4	協力しやすい雰囲気	3.12
5	高齢者への福祉が充実	2.92
6	バリアフリーの面	2.77
7	介護に対して安心	2.62
8	高齢者・暮らしやすい	2.60
9	自宅以外の居場所	2.57
10	障がい・暮らしやすい	2.45

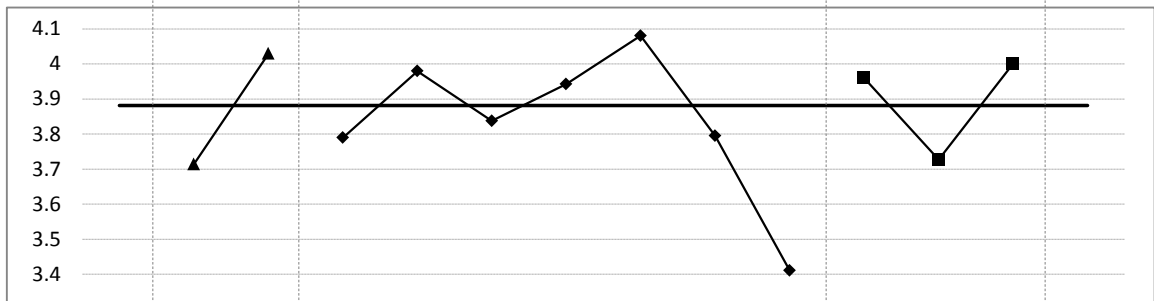


○ 項目によって大きな差があった。高齢者の手助けができる、家庭などで自分の役割などへの満足度が高いが、障がい・暮らしやすい、自宅以外の居場所などの不満が大きいことが伺える結果となった。

### (3) 項目別 (特徴的な項目のみ)

ー 1) 高齢者や障がいのある人、ベビーカーを使っている人など、まちで困っている人がいるとき、手助けをすることができますか？

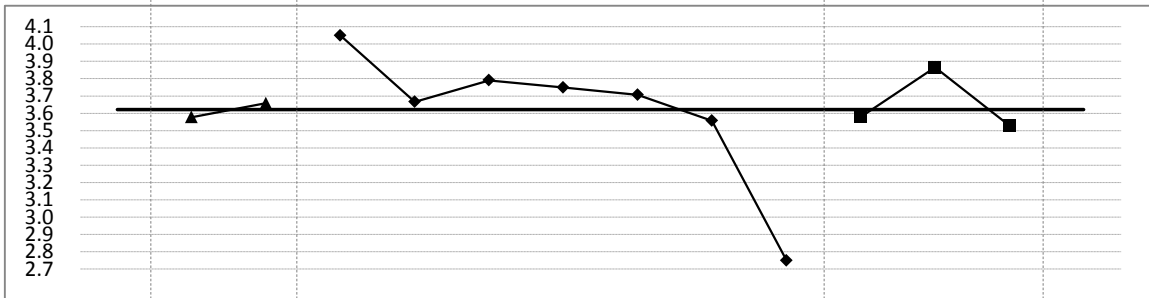
	全体	男	女	20代以下	30代	40代	50代	60代	70代	80代以上	斜里市街	郡部	ウトロ
平均点	3.88	3.71	4.03	3.79	3.98	3.84	3.94	4.08	3.79	3.41	3.96	3.73	3.97



○ 80代以上で低いが、その他の世代は大きな差は見られない。

－ 2) 家庭や職場、学校、地域などで、自分の役割があると感じますか？

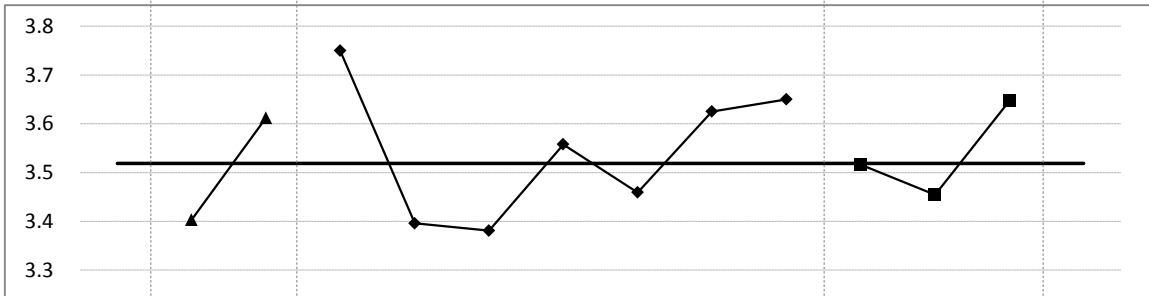
	全体	男	女	20代以下	30代	40代	50代	60代	70代	80代以上	斜里市街	郡部	ウトロ
平均点	3.62	3.58	3.66	4.05	3.67	3.79	3.75	3.71	3.56	2.75	3.58	3.86	3.48



○ 20代以下で高く、80代以上で低いがその他の世代は大きな差は見られない。

－ 3) 孤立感や孤独感のない生活を送れていると感じますか？

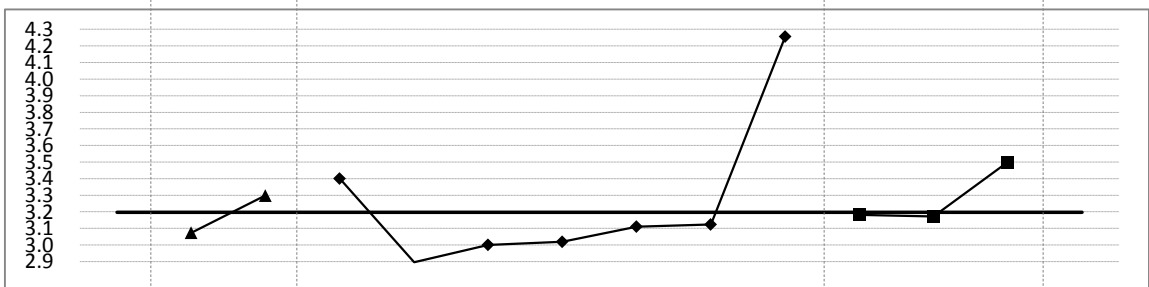
	全体	男	女	20代以下	30代	40代	50代	60代	70代	80代以上	斜里市街	郡部	ウトロ
平均点	3.52	3.40	3.61	3.75	3.40	3.38	3.56	3.46	3.63	3.65	3.52	3.45	3.61



○ 世代によって若干の差はあるが、総体的にやや高い結果となった。

－ 4) お住まいの地域には、困っている人を見かけた時に、声を掛けたり協力したりしやすい雰囲気があると感じますか？

	全体	男	女	20代以下	30代	40代	50代	60代	70代	80代以上	斜里市街	郡部	ウトロ
平均点	3.20	3.07	3.30	3.40	2.90	3.00	3.02	3.11	3.12	4.26	3.18	3.17	3.55

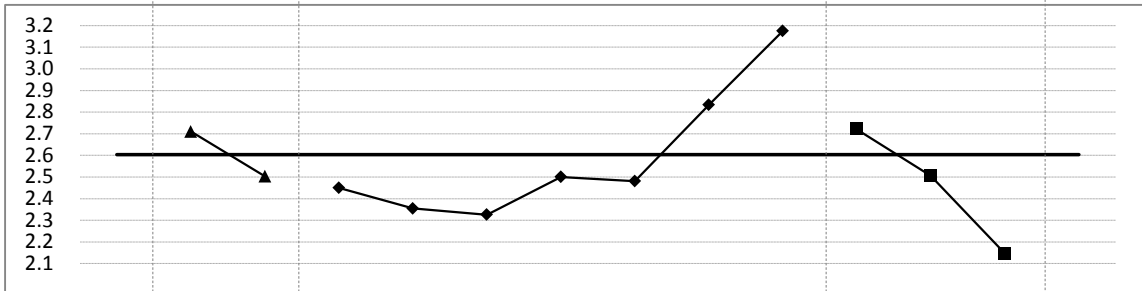


○ 30代でやや低いが、80代以上で顕著に高い結果となった。



－ 5) お住まいの地域は、高齢者にとって暮らしやすい地域だと思いますか？

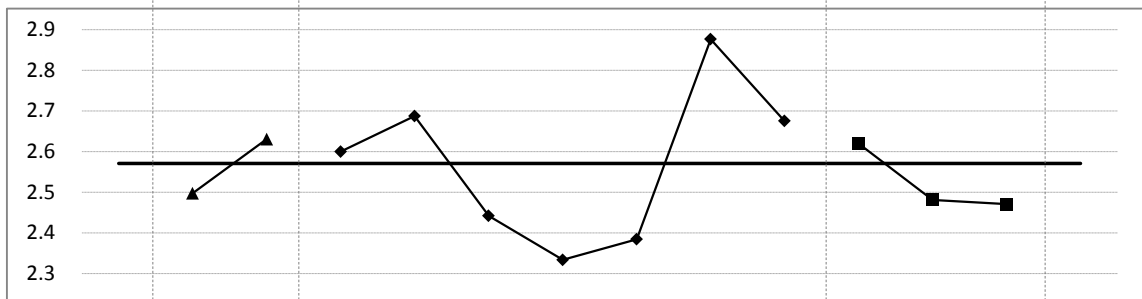
	全体	男	女	20代以下	30代	40代	50代	60代	70代	80代以上	斜里市街	郡部	ウトロ
平均点	2.60	2.71	2.50	2.45	2.35	2.33	2.50	2.48	2.83	3.18	2.73	2.51	2.06



70代以上でやや高く、ウトロでやや低い。

－ 6) お住まいの地域には、自宅以外の居場所がありますか？（集える場所、行きつけのお店など）

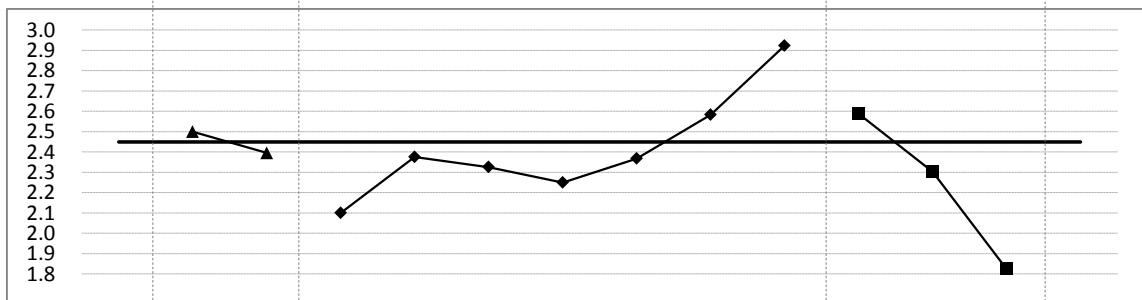
	全体	男	女	20代以下	30代	40代	50代	60代	70代	80代以上	斜里市街	郡部	ウトロ
平均点	2.57	2.50	2.63	2.60	2.69	2.44	2.33	2.38	2.88	2.68	2.63	2.48	2.42



中年者でやや低く、70代でやや高い結果となった。

－ 7) お住まいの地域は、障がいのある人にとって暮らしやすい地域だと思いますか？

	全体	男	女	20代以下	30代	40代	50代	60代	70代	80代以上	斜里市街	郡部	ウトロ
平均点	2.45	2.50	2.40	2.10	2.38	2.33	2.25	2.37	2.58	2.92	2.58	2.30	1.85



若年者、中年者・ウトロでやや低く、80代以上でやや高いが全10項目で最も平均点が低い項目となった。

## 10. 自由記載

### (1) 設 問

問10 あなたが町政に関して日頃感じていることや要望したいことなどがあれば、ご自由に記載してください。

### (2) 全体結果

