

生涯学習だより

# おじろ通信

第227号

2018

2

斜里町教育委員会

## 知床博物館 第39回特別展

100平方メートル運動40周年記念



4夜連続の特別展関連講演会  
森のうちあけ話

日時：2月13日(火)～16日(金) 18:30～20:30  
会場：博物館 2F 映像展示室

期間：3月11日(日)まで  
会場：交流記念館ホール  
観覧無料

詳しくは博物館情報のページへ

イラスト：園山栄生



# 学校情報

生涯学習課  
 〒099-4192 本町12番地 電話：23-3131／ファックス：23-5354  
 メール shk.soumu@town.shari.hokkaido.jp  
 ウェブサイト http://www.town.shari.hokkaido.jp/kyouiku/

## 平成29年度「全国体力・運動能力、運動習慣等調査」結果概要①

# いま、斜里の子どもたちの体力や運動能力は？

毎年、全国の小学5年生と中学2年生(義務教育学校8年生)を対象に、「全国体力・運動能力・運動習慣等調査」が実施されています。今回は、第1弾として斜里町の小学5年生と中学2年生(義務教育学校8年生)の平成29年度体力テスト結果(平均値)と、平成28年度結果との比較を公表します。なお、網掛けされた項目は、平成28年度結果を上回ったことを表しています。

### <小学校、義務教育学校5年生>

種目		握力(kg)	上体起こし(回)	長座体前屈(cm)	反復横とび(回)	20mシャトルラン(回)	50m走(秒)	立ち幅とび(cm)	ソフトボール投げ(m)
H29 斜里町	男子(53名)	18.04	20.13	36.82	40.09	45.13	9.98	149.9	20.99
	女子(43名)	17.07	19.03	41.15	38.81	36.89	10.11	142.4	14.60
H28 斜里町	男子(34名)	17.94	21.37	29.38	41.02	50.51	10.34	159.9	23.65
	女子(34名)	16.75	19.28	30.03	36.87	38.50	11.77	141.3	13.89

男子・女子ともに握力、長座体前屈、50m走の項目で前年度を上回り、特に長座体前屈の項目では大幅に上回りました。一方で男女ともに、上体起こし、20mシャトルランの項目で前年度を下回った他、特に男子の立ち幅とびの項目で前年度を大幅に下回る結果となりました。

### <中学校2年生／義務教育学校8年生>

種目		握力(kg)	上体起こし(回)	長座体前屈(cm)	反復横とび(回)	20mシャトルラン(回)	50m走(秒)	立ち幅とび(cm)	ソフトボール投げ(m)
H29 斜里町	男子(51名)	32.47	27.96	44.01	53.88	77.31	7.93	201.8	20.59
	女子(42名)	26.29	19.07	46.54	45.11	43.67	8.8	167.0	11.52
H28 斜里町	男子(46名)	31.12	28.06	42.68	51.41	88.27	8.39	199.2	20.98
	女子(38名)	25.52	22.04	46.44	44.66	51.05	9.41	163.3	12.25

男子・女子ともに握力、長座体前屈、反復横とび、50m走、立ち幅跳びの項目で前年度の調査を上回りました。一方で男女ともに、上体起こし、20mシャトルラン、ソフトボール投げの項目で前年度を下回り、特に20mシャトルランの項目で前年度を大幅に下回る結果となりました。

なお、全国との比較につきましては、平成29年度「全国体力・運動能力・運動習慣等調査」の結果が公表され次第、ご紹介する予定です。

(参考)			
種目	体力要素	種目	体力要素
握力(kg)	筋力	20mシャトルラン(回)	全身持久力
上体起こし(回)	筋パワー 筋持久力	50m走(秒)	疾走能力
長座体前屈(cm)	柔軟性	立ち幅とび(cm)	筋パワー 跳躍能力
反復横とび(回)	敏捷性	ソフトボール投げ(m)	巧緻性 等級能力

# 生涯学習情報

生涯学習課

〒099-4192 本町12番地 電話：23-3131／ファックス：23-5354

メール shk.soumu@town.shari.hokkaido.jp

ウェブサイト <https://www.town.shari.hokkaido.jp/kyouikuikai/kyouiku-top.html>

斜里町青少健

## 第22回しゃりっこらんど

□日時 2月11日(日) 10:00～13:30頃

□場所 斜里小学校体育館・アトリウム  
グラウンド他

□持ち物 上靴・防寒具(持ち物には名前を)

□主な内容(予定)

- ジャンボドミノ倒し ○もぐらたたき
- スマートボール ○木工体験
- 車イス体験 ○楽しい科学実験
- しゃりっこギネス玉入れ
- タイヤチューブ滑り
- お母さんといっしょに遊ぼう
- 軽食～すいとん、焼きそば、綿あめなど(有料)

### 「しゃりっこらんど」実行委員募集

「しゃりっこらんど」は「大人も子どもも共に参加する」「共に体験する」「経験を共有する」きっかけづくりを目的として開催しています。

昨年は、約20団体がゲームコーナー、読み聞かせ、科学実験、食べ物のバザーなどを行い、約400名が冬の一日を楽しみました。いっしょに子どもたちの笑顔を作るために「こんなことができるよ」「手伝ってもいいよ」という個人、団体はお問合せください。

◆問合せ 斜里町青少健事務局

(生涯学習課総務係23-3131 内線231)

斜里町青少健

## 第37回斜里町「青少年の主張」大会

毎年、小学生から高校生が、それぞれの夢や希望、社会の出来事について、思いを発表するこの大会。子どもたちの若さあふれる主張に耳を傾けてみませんか。

□日時 3月3日(土) 14:00～

□場所 ゆめホール知床 公民館ホール

□入場無料

◆問合せ 斜里町青少健事務局

(生涯学習課総務係23-3131 内線231)

# まちかど情報

知床自然センター

石川直樹氏

「Encounters in Rausudake」

2月1日より上映スタート!

旅する写真家、石川直樹氏によるショートムービーが知床自然センターにて2月1日(木)より新たに上映されます。本作は平成29年9月に石川氏が知床連山の最高峰羅臼岳に登山した際の記録をまとめたオリジナル作品で当センターでの上映のために撮影されたものです。上映は1日2回。ぜひお越し下さい。

□上映時間 ①10:00～ ②14:00～(各10分間)

※4月20日(金)より上映時間変更あり

□場所 知床自然センター 映像ホール

□入館料 300円

◆問合せ 知床自然センター  
(0152-24-2114)

知床自然センター

## 田中豊美 原画展

日本を代表する動物画家、田中豊美氏の原画展です。今回展示する作品は、田中氏が2006年(平成18年)から2007年(平成19年)にかけて知床を取材で訪れ、描かれたものです。他では見るできない作品ばかりです。ぜひご覧下さい。

□期間 2月2日(金)～3月末

□場所 知床自然センター ミニギャラリー

□入場料 無料

◆問合せ 知床自然センター  
(0152-24-2114)

# 図書館情報

斜里町立図書館

〒099-4116 文光町51番地 電話:23-3311/ファックス:23-0332

メール sh.tosyokan@town.shari.hokkaido.jp

ウェブサイト

http://www.town.shari.hokkaido.jp/library/index.htm

図書館ワークショップ

絵本作家 高島 那生(たかばたけ なお)

ワークショップ

「白Tシャツで、はではでチーターになっちゃおう!」

はっきりとした色彩や大胆な構図、ユニークな内容が印象的な絵本作家の高島那生さん。高島さんに絵本『チーター大セール』を読み聞かせしていただいた後、みんなで真っ白いTシャツを着て、絵の具でチーター柄のドットをポンポン付けあうワークショップを行います。大人だけの参加もちろん大歓迎!

ワークショップ終了後、本の販売とサイン会も予定しています。

- 日 時 3月11日(日)14:00～16:00(予定)
- 場 所 図書館会議室
- 講 師 高島 那生さん
- 対 象 幼児～一般  
(幼児は保護者の方もご参加ください)
- 参加費 300円(Tシャツ代)
- 定 員 60名(事前配布する整理券が必要です)
- 整理券配布場所 斜里町立図書館・ウトロ支所
- 整理券配布期間 2月1日(木)  
～配布定数終了まで
- 駐車場 ①図書館駐車場  
②斜里中学校グラウンド北側  
(体育館南側)

「図書館バックの  
返し忘れはありませんか?」

本の貸出の際、皆様にご利用いただいている紺色の図書館バッグ。ご自宅にこのバッグの返し忘れはありませんか?

もし返し忘れのバッグをお持ちの場合は、図書館までご返却ください。カウンターでのご返却か、図書館の返却ポスト・各公共施設内の返却箱に入れていただいても構いません。



皆様のご理解とご協力をお願いいたします。

## 今月の展示

□期 間 2月1日(木)～28日(水)

小学生向けおすすめ本

「本の水族館」

きれいな魚や珍しい魚を観察できる水族館。水族館には、魚以外にもイルカなど色々な生き物が飼育されています。水族館にいる海の生き物が出てくる本を紹介します。



中高生向けおすすめ本

「筋力&メンタル強化」

屋外で運動がしにくいこの時期は、室内で筋力アップやメンタルトレーニングに励(はげ)んでみませんか?筋トレに関する本や、メンタル強化の参考となるトップアスリートの自伝などを紹介します。

働く大人サポート課

「お金と生活」

日々のお金のこと、改めて見直してみませんか?家計や老後の資金、年金など日々の生活に関するお金のほか、税金・財務関係など仕事にまつわるお金まで、お金をテーマにした本を特集します。

スポットライト

「LOVE SWEETS!」

バレンタインデーやホワイトデーのお返しなど、甘い雰囲気が漂う2月にぴったりの、お菓子作りの本を展示します。



## 新刊書案内

職員おすすめ、注目の新刊を紹介します。図書館新刊コーナーでご覧下さい。

### 【文学】

- 私の漂流記／曾野 綾子
- すべての始まり／吉本 ばなな
- 遺訓／佐藤 賢一
- サハラの薔薇／下村 敦史
- 架空の犬と嘘をつく猫／寺地 はるな
- 魔邸／三津田 信三
- 背中、押してやろうか？ / 悠木 シュン

### 【実用書】

- 伊勢神宮と出雲大社／柘出版社
- サザエさんキーワード事典／志田 英泉子
- 最新契約のしくみとルール／梅原 ゆかり
- 赤ちゃんの脳と心で何が起きているの？  
／リザ エリオット
- 畳へりで作るバッグとこもの／ブティック社
- 生涯一度は行きたい春夏秋冬の絶景駅100選  
／越 信行
- 西郷どん 前編／NHK出版

### 【児童書】

- ゆうびんです ポストです／かこ さとし
- 仮面ライダー大図鑑デラックス／ポプラ社
- 助っ人マスター／高森 美由紀

### 【絵本】

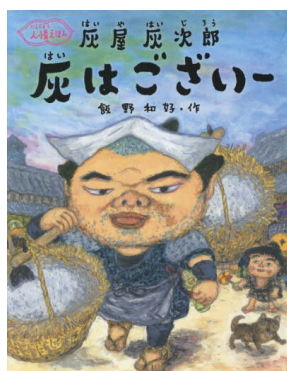
- ねんねのうた／えがしら みちこ
- コーベッコー／スズキ コージ
- ひょうたんめん／神沢 利子

今月のオススメ新刊本 (えほん)

## 『灰屋灰次郎 灰はございー』

飯野 和好／作 アリス館

「灰屋」を営む灰屋灰次郎は、ちょっと大きな顔の、やさしいおじさん。灰次郎の商売が繁盛しているところを見た、元弟子の銀五郎は、その財産を奪う計画を練りはじめ…。江戸の裏長屋を舞台に、様々な人の姿を落語調に描く。  
(TRC『週刊新刊全点案内』より)



こども向けおはなし会

## 「おはなしガーデン」

毎週木曜日に、ボランティアサークル「おはなししゃぼん玉」のメンバーが、親子で一緒に楽しむことができる場をもうけています。

□日 時 2月1日、8日、15日、22日

10:30～11:30

□場 所 図書館おはなしの木

こども向けおはなし会

## 「おはなしの花ばたけ」

毎月第4土曜日は、斜里高校ボランティア同好会イリアスのお兄さん、お姉さんが、子どもたちのために楽しいおはなし会をひらいています。

□日 時 2月24日(土)

13:30～14:00

□場 所 図書館おはなしの木

子ども向けおたのしみ会

## 「子どもDVD上映会」

毎月第4土曜日に子ども向けのDVD上映会を行っています。「おはなしの花ばたけ」で読み聞かせを楽しんだ後は、大きなスクリーンで見応えのある映像を楽しみましょう！

□内 容

「はらぺこあおむし」

□日 時 2月24日(土)

14:00～14:35

□場 所 図書館会議室



お礼

平成29年11月中旬～

平成30年1月中旬の寄贈

本・資料の寄贈ありがとうございました。

■有森 けい子様(東京都)

■ウトロ小中学校開校100周年記念事業協賛会様  
(ウトロ)

■齊藤 ゆかり様(青葉町)

■滝澤 素子様(峰浜)

■山崎 春代様(以久科)

■匿名希望の皆様

# 博物館情報

知床博物館  
〒099-4113 本町49番地 電話：23-1256 / ファックス：23-1257  
メール shiretoko-m@sea.plala.or.jp  
ウェブサイト http://shiretoko-museum.mydns.jp/

100平方メートル運動40周年記念特別展

## 知床の森のひみつ ～人とクロテンとシテムシのつながり

クロテンは森で死んだらどうなるのでしょうか？ 森の生き物たちの糞はだれが片づけているのでしょうか？ 人々は昔から知床の森で動物たちをどうやって捕まえ、どのように利用してきたのでしょうか？ 知床で失われてしまった動物とは？ この特別展では、人も含めて生き物たちのつながりの不思議をさぐり、知床の森にかくされたひみつをちょっとだけ紹介しています。

□期間：平成30年3月11日(日)まで。

□場所：交流記念館ホール

※特別展のみの観覧は無料です

### 連続講演会

## 森のうちあけ話

特別展に関連する講演会を開催します。いずれも入場無料。場所：博物館2F映像展示室。

時間：18：30～20：00 ※要申込み

### ・ひみつを知るとすきになる!?

昆虫のくらしとつながり

シテムシなどのあまり知られていない昆虫のくらしや、ほかの生き物とのつながり、実は深い(!)人との関わりなどを紹介します。面白い生態や大切な役割、人との意外な関係など、「ひみつ」を知ると、苦手な人も、少しだけ昆虫が好きになるかも!?

□2月13日(火)

□講師：伊藤 彩子(帯広百年記念館)

### ・オホーツク人と森の動物たち

オホーツク文化は海獣狩猟文化ともいわれ、海での猟を盛んに行なっていました。一方で森も大切な生活の舞台で、そこで得た動物をまつることもしていました。オホーツク人と森の動物たちとの関わり、当時の暮らしぶりや精神世界を紹介します。

□2月14日(水)

□講師：内山 幸子(東海大学)

### ・森の鳥のひみつ

自然の中に無駄なモノは何一つありません。すべてのモノが複雑に関係しあって成り立っているのが生態系です。知床の森にすむいろいろな鳥たちの暮らしぶり、彼らの複雑なつながりを、わかりやすく解きほぐしながらご紹介します。

□2月15日(木)

□講師：川崎 康弘(野鳥の会オホーツク支部)



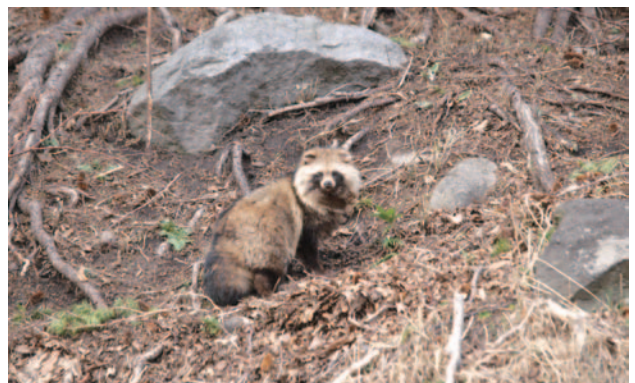
クマタカ

### ・ひみつがいっぱいクロテンの森

クロテンは森と深く関わって生きている動物です。まだナゾも多いですが、森のなかでの暮らしぶりをお話しします。あわせて、キツネ、タヌキ、イタチ類からダニまで、クロテンとつながりのある生き物たちのことも少しずつお話しします。

□2月16日(金)

□講師：村上 隆広(知床博物館)



エゾタヌキ

・2月の休館日は11日(祝・日)と、5・12・19・26日の月曜日です。

# スポーツ情報

B & G海洋センター

〒099-4114 朝日町20番地 電話：23-2911／ファックス：23-1077

公民館ゆめホール知床

〒099-4113 本町4番地 電話：22-2222／ファックス：22-2220

## 2歳～3歳児対象親子運動教室

運動好きな子どもに育てるには、幼児期に遊びながら運動能力向上を行い、子どもとコミュニケーションをとることが大切です。

今年も講師に町内保育園で運動教室を指導している上林一裕氏を迎えて、自宅でも気軽に出来る運動遊びを紹介する親子参加型の教室を行います。

- 日 時 2月8日(木)・3月8日(木)  
10:15～11:15(受付10:00～)
- 場 所 斜里町武道館
- 講 師 (株)チャイルド・スポーツ・アカデミー  
上林 一裕 氏
- 対 象 2歳～3歳児とその保護者
- 定 員 なし / □参加費 無料
- 持ち物 上靴・タオル・飲み物
- 申込み 2月6日(火)まで

◆問合せ・申込み先 ゆめホール知床(22-2222)

## 玉入れギネスに挑戦!

2月11日(日)に開催される「しゃりっこランド」の会場で、斜里町スポーツ推進委員による「玉入れギネス」が行われます。

現在のしゃりっこギネス公認記録は平成23年度に更新された「38秒87」です。

- 日 時 2月11日(日) 競技開始 11:00～
- 会 場 斜里小学校体育館
- 対 象 幼児から大人まで
- 内 容 「玉入れギネス」は、6名で1チーム(4名以上6名以内)を作り、100個の玉をすべてカゴの中に入れタイムを競うゲームです。

◆申込み 当日会場で受付けます。

## 第39回町民バドミントン大会

バドミントンを始めたばかりの方から長年競技されている方まで参加できる大会です。

学校の友だち同士や親子での参加也大歓迎です。

- 日 時 2月25日(日) 受付9:00／競技開始9:30
- 会 場 海洋センター体育館
- 参加費 1人 1,200円

- 種 目 男子ダブルス・女子ダブルス  
(A・B・Cのレベル分けあり)

◆問合せ 斜里町バドミントン協会  
塩谷優子 (23-5932)  
松浦敦子 (090-2699-8239)

## 第42回斜里町民職域対抗卓球大会

学校、職場の仲間と一緒に卓球をして汗を流しましょう。初心者から楽しめる大会です。

- 日 時 3月11日(日)  
受付9:00／競技開始9:15
- 会 場 海洋センター体育館
- 参加費 1チーム 4,000円
- チーム 職場の仲間や友人同士4名以上で編成。  
(男女混合可)
- 試 合 ブロック別団体リーグ戦(レベル別)
- 締切り 3月5日(月)まで
- ◆申込み 斜里印刷 FAX 23-4936
- ◆問合せ 三浦 賢太郎 090-1306-9064  
川島 雄司 090-7056-8966



## 学校開放利用に関するお知らせ

卒業式及び入学式に向けた準備等のため、下記の期間は半面利用もしくは全面利用禁止となります。

学校行事のため、ご理解とご協力をお願いします。

- 斜里小学校  
2月20日(火)～3月2日(金) 半面使用  
3月3日(土)～3月16日(金) 全面使用禁止  
3月17日(土)～4月6日(金) 半面使用
- 朝日小学校  
3月7日(水)～3月16日(金) 全面使用禁止  
4月5日(木)のみ 全面使用禁止
- 知床ウトロ学校  
3月14日(水)～3月15日(木) 全面使用禁止
- 斜里中学校(第1・第2体育館)  
3月12日(月)～3月16日(金) 全面使用禁止  
4月3日(火)～4月6日(金) 全面使用禁止

※日程等が変更となる場合もあります。

なお、変更があった場合には、各団体の代表者にご連絡します。

第17回  
斜里

## 子ども芸術フェスティバル

ゆめホール事業No.162

どう  
ゆめDO場 ～和の芸術文化にふれよう～

### 展示

- 日時 2月13日(火)～18日(日)  
(10:00～19:00 18日は12:00まで)
- 場所 ゆめホール知床 公民館ホール
- 料金 無料
- 内容 斜里高校書道部作品  
将棋の歴史パネル

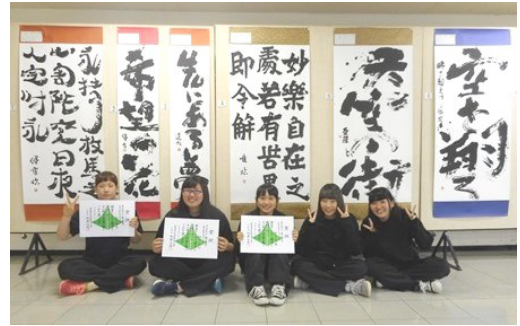


### Kuroさんのジャグリングショー



- 日時 2月16日(金) ①10:00 ②10:45
- 場所 ゆめホール知床 公民館ホール
- 料金 無料

### 斜里高校書道部 パフォーマンス



期間中、小学生の集団鑑賞時間に合せて、美術部による書道パフォーマンスを計画しています。詳しくは後日折込みチラシでお知らせします。

ゆめホール芸術文化講座

しょうかくか

### 書道体験 安田有吾の「書楽家時間」

書を楽しむ「書楽家(しょうかくか)」を名のる安田有吾さんと、毛筆書道のアートな楽しみ方を体験する講座です。上手く書こうとせず書道を身近かに感じて。



- 日時 1回目 2月15日(木) 18:30～20:00  
2回目 16日(金) 14:00～15:30
- 場所 ゆめホール知床 会議室2
- 講師 安田有吾氏(書楽家・コンドルズメンバー)
- 内容 毛筆対象・2日間は同じ内容
- 定員 各10名(事前申込み必要)
- 参加費 500円
- 持ち物 なし(書道道具は主催者が準備します)
- 託児 2月16日分のみ託児あり、1歳以上  
要申込み 2月8日(木)まで

◆申込み・問合せ ゆめホール知床 (22-2222)

### 子どもから大人まで 将棋体験講座



「子ども芸術フェスティバル」に招く日本将棋連盟プロ棋士たちによる将棋体験講座です。熱い視線が注がれる将棋。初めての人にもわかりやすくルールを教えます。

□日時・内容 2月17日(土)

#### 【初心者コース】

- 1回目 13:00～14:00 指導 石高澄恵 女流二段
- 2回目 15:00～16:00 指導 中座 真 七段  
石高澄恵 女流二段

#### 【中級コース】

- 1回目 13:00～14:00 指導 森下 卓 九段
- 2回目 15:00～16:00 指導 中川大輔 八段

- 場所 ゆめホール知床 会議室2 他
- 定員 各コース 10人(事前申込み必要)
- 参加費 無料

◆問合せ・申込み ゆめホール知床 (22-2222)



## 平成30年 藤間勘喜志社中 新春踊り初め

祝いと喜び、そして芸の精進を誓いながら、年の初めの踊り会を催します。演目：胡蝶の舞、この世の花、望郷酒場、知床流氷音頭、ほか全12曲。

□日 時 2月4日(日) 開場14:30 開演15:00

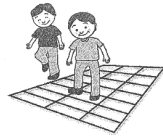
□場 所 ゆめホール知床 公民館ホール

□料 金 無料

◆問合せ 橋本輝代子 (23-6382)

## 平成29年度 斜里町女性大会

午前の部は講演会。共同募金で集まったお金の行方、活用のされ方を解説します。理解を深め今後も協力を。



午後は「ふまねっと」体験会。50センチ四方のマスを利用して歩く運動プログラムです。一汗かいて健康増進に役立てましょう。

□日 時 2月11日(祝・日) 受付9:00から 開会式9:30

□場 所 ゆめホール知床 公民館ホール

□内 容

【午前の部】 10:00～11:30

講演：「共同募金の仕組みについて」

講師：成田達哉氏(北海道共同募金会事務局次長)

【午後の部】 13:00～14:30

内容：「ふまねっと」運動

協力：斜里町社会福祉協議会 他サポーター

◆問合せ 自治会連合会女性部会

部会長 藤谷 佐智子(23-2883)

## 平成30年度上半期定期利用団体受付

平成30年度上半期の定期利用申込みを受付ます。現在ゆめホール知床を定期的に利用されている団体や、新しく利用を検討している団体は必ず参加してください。

□日 時 2月23日(金)

受付・予備抽選 18:00～18:30

説明・本抽選 18:30から

□場 所 ゆめホール知床 会議室1

□利用期間 平成30年4月1日～9月30日分まで

◆問合せ ゆめホール知床 (22-2222)

「写真ゼロ番地知床」

## 石川直樹 × 石川竜一 「TOP END 2」

### ■「石川直樹×石川竜一」写真展

石川竜一さんが昨年12月から3週間ほど斜里に滞在して撮りためた知床の最新初公開作品も展示します。

□期 間 2月24日(土)～3月11日(日)

(各日10:00～19:00 月曜休館)

□場 所 ゆめホール知床 公民館ホール

□入場料 無料

### ■石川竜一ポートフォリオ・レビュー

参加者が持ち寄る写真を見ながら、石川竜一さんの意見や参加者の感想を聞きます。

□日 時 2月24日(土) 10:30～12:00

□場 所 ゆめホール知床 会議室1

□要 件 講評してもらいたい写真を持参のこと

□参加費 1,000円

□申込み 下のいずれかで申し込んでください。

【Webで】 <http://kokucheese.com/event/index/504430/>

【電話で】 実行委事務局

【QRコード】



馬場 務 (090-7510-6190)

### ■石川直樹 × 石川竜一 アーティスト・トーク

石川直樹さんの写真仲間である石川竜一さん。2人の写真に寄せる想いや、2人が感じる知床の魅力を語りあいます。

□日 時 2月24日(土) 開場13:00 開演13:30

□場 所 ゆめホール知床 文化ホール

□入場料 無料

◆問合せ 「写真ゼロ番地 知床」実行委員会

馬場 務 (090-7510-6190)

## ゆめホール事業No.163 演劇「砦(とりで)」公演

北九州の下釜(しもうけ)ダム建設を巡り、地域と事業者(国)との間で13年におよぶ壮絶な反対闘争がありました。愛する故郷を守ろうと戦った夫と支え続けた妻を、実力派俳優村井國夫と藤田弓子が演じます。

□公演日 3月17日(土) 開場13:30 開演14:00

□場 所 ゆめホール知床 文化ホール

□料 金 一般2,000円、高校生以下1,000円

(当日各500円増)

□取扱い所 ゆめホール知床・ウトロ支所・斜里町立図書館・尾張屋時計楽器店・フォト未来

□書 館・尾張屋時計楽器店・フォト未来

□託 児 1歳以上・要申込み(2月28日まで)

◆申込み・問合せ ゆめホール知床 (22-2222)

2

2018

## 斜里町生涯学習カレンダー

日	月	火	水	木	金	土
博物館 ■100平方メートル 運動40周年記念特別展 知床の秘密～人とクロテンと シデムシのつながり～ 1月19日(金)～3月11日(日)		図書館 ■小学生向けおすすめ本 「本の水族館」 ■中高生向けおすすめ本 「筋肉&メンタル強化」 ■働く大人サポート課 「お金と生活」 ■スポットライト 「LOVE SWEETS！」 2月1日(木)～2月28日(水)		1 初心者～中級者 スキー教室(ウ) おはなしガーデン (図)	2	3
4 藤間勘喜志社中 新春踊り始め (ゆ)	5 休館日 (ゆ/図/博)	6	7	8 2歳～3歳児対象 親子運動教室 (武) 初心者～中級者 スキー教室(ウ) おはなしガーデン (図)	9	10
11 第22回 しゃりっくらんど (斜小) 斜里町女性大会 (ゆ)	12 休館日 (ゆ/博)	13 子ども芸術 フェスティバル (～18日・ゆ) 連続講演会① 「森のうちあけ話」 (博)	14 連続講演会② 「森のうちあけ話」 (博)	15 書道体験 安田有吾の「書楽家時間」 (ゆ) 初心者～中級者 スキー教室(ウ) おはなしガーデン(図) 連続講演会③ 「森のうちあけ話」(博)	16 書道体験 安田有吾の 「書楽家時間」 (ゆ) 連続講演会④ 「森のうちあけ話」 (博)	17 将棋体験講座 (ゆ)
18	19 休館日 (ゆ/図/博)	20	21	22 初心者～中級者 スキー教室(ウ) おはなしガーデン (図)	23	24 石川直樹×石川竜一 「TOP END2」 (～3月1日・ゆ) おはなしの花ばたけ (図) こどもDVD上映会 (図)
25 第39回町民 バドミントン大会 (海)	26 休館日 (ゆ/図/博)	27	28		ゆめホール ロビー展 町教振国語部会 書道展 2月21日(水)～3月1日(木)	

事業の詳細は、それぞれの関連ページをご覧ください。なお、( )内の略称は次の意味です。  
 <社会教育>ゆ…ゆめホール/図…図書館/博…博物館/海…海洋センター/ウ…ウナベツスキー場/ス…スケートリンク  
 <学校>斜小…斜里小/朝…朝日小/知…知床ウトロ/斜中…斜里中/斜高…斜里高

## チケット取り扱い情報

チケットはゆめホール知床へ 9:00～17:00  
22-2222 毎週月曜日休館

ゆめホール事業No.163

## 演劇「砦(とりで)」公演

- 公演日 3月17日(土)  
開場13:30 / 開演14:00
- 場 所 ゆめホール知床 文化ホール
- 料 金 一般 2,000円、高校生以下1,000円  
(当日各500円増)
- 託 児 1歳以上・要申込み(2月28日まで)
- ◆問合せ (22-2222)

## みのや雅彦北海道特別巡業

- 公演日 3月16日(金)  
開場18:30 / 開演19:00
- 場 所 美幌町民会館 「ひほーる」
- 料 金 前売 3,000円  
高校生以下 2,000円 (当日500円増)
- ◆問合せ 美幌町民会館 (0152-73-4187)