

## 図書館サポーター募集中!!

一緒にすてきな図書館を  
つくっていきませんか!



読み聞かせ



書架の整理



イベント



除雪 などなど...

図書館を利用するだけではなく、**図書館サポーター（個人参加のボランティア）**として、一緒に素敵な図書館をつくっていきませんか？

図書館の応援団「**図書館サポーター**」は現在8名の方に登録いただき、「子ども達への読み聞かせ」「資料整理のサポート」「イベントのサポート」を中心に活躍していただいています。

自分の好きな時間に図書館に来て、ちょっと本を見ながら書架を整理したり、集まった子どもたちに絵本の読み聞かせをしたり…。図書館での生きがいがづくり、始めてみませんか？

### 図書館サポーターとは？

斜里町立図書館の活動を応援する、**個人登録制ボランティア**です。個人登録のため、**自分の都合のいい時間にやりたい活動だけ**を選んで参加することができます。

〈対象〉町内在住・在勤の高校生～一般

(18歳未満の方は保護者の同意が必要です)

### 主な活動内容

- ◇書架の本の整理や、本を紹介するPOP（ポップ）作り
- ◇子ども達への読み聞かせ
- ◇「としょかんまつり」「古本市」などのイベント運営
- ◇草刈りや除雪など、図書館の美化活動 など

### 注意点

サポーターはボランティア活動のため、**報酬や交通費は発生しません**。楽しく活動できる、無理のない範囲でご参加ください。

## サポーター活動 説明会

図書館サポーターの活動について、説明会を開催します。説明を聞いて「やってみたい!」という方のみ登録となります。お気軽にご参加ください。

□日時 ①7月2日（日）

②7月4日（火）

③7月8日（土）

いずれも13:30～15:00（予定）

※内容はどの回も同じです。

ご都合の良い日程でお申込みください。

□申込み期限 6月30日（金）

サポーター制度へのお問合せ・説明会申込みは、  
図書館（23-3311）または図書館カウンターまで

# 学校情報

コミュニティ・スクールに指定した知床ウトロ学校に、

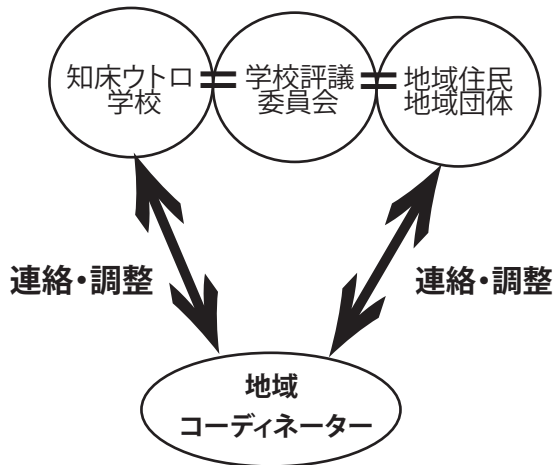
## 地域コーディネーターを配置しました!

### 地域コーディネーターとは?

斜里町教育委員会では、平成29年4月1日より知床ウトロ学校を町内初のコミュニティ・スクールに指定し、この制度を円滑に実施していくための「地域コーディネーター」を配置しました。

地域コーディネーターの役割とは、学校支援のニーズを把握し、地域による支援活動の実施に向けた調整を行い、アドバイスなどをする学校と地域の『橋渡し役』です。週3日程度(変動あり)、学校に勤務して業務を行っています。

#### ◆地域コーディネーター活動イメージ図



知床ウトロ学校では、以前から学校の運営にご協力をいただいている保護者・地域の皆さんとの関係を整理し、「学校評議会」を「学校運営協議会」へ移行しました。ウトロの地域住民で構成されている学校運営協議会は年に3回、会議が行われます。既に、第1回目の学校運営協議会は4月に開催され、今年度の知床ウトロ学校のあり方について協議がなされました。

地域コーディネーターは、4月の会議を受けて、今年度の地域人材・事業所と連絡・調整を図る打合せや、日程調整、活動内容の確認など、スムーズな教育活動が行われるための活動を始めています。

#### 知床ウトロ学校 地域コーディネーター



横内 純 (よこうち あや)

自分自身の地域活動としては、以前はウトロねぷた組でねぷたの絵描きや、読み聞かせサークル「ヨミカタリ」に所属していました。現在は「知床おもちゃ・遊びの森準備委員会」のメンバーの一員として、地域の子供たちのあそび場作りに奮闘しております。また、福祉の仕事もしておりましたので、年齢問わず幅広く地域の方と関わってきました。

知床ウトロ学校には長女(8年生)と次男(2年生)が通っており、長男からお世話になって11年目になります。ウトロの子供たちの笑顔のため、学校と地域をつなげる仕事ができることを大変うれしく思っております。初めての仕事で不慣れではありますが、どうぞよろしくお願いいたします。

斜里町教育委員会では、

- 保護者および地域住民の学校運営への参画の促進や連携強化を進める。
- 地域と学校が一体となって、斜里らしさあふれる教育活動を展開する。

上記の2点を基本的な考え方として、平成29年度の知床ウトロ学校に続き、平成30年度には、その他すべての学校(朝日小、斜里小、斜里中)のコミュニティ・スクール指定の準備を進めています。

コミュニティ・スクール(学校運営協議会制度)では、学校運営協議会委員に任命された地域の方々が、一定の権限をもって学校運営に参画していただくこととなります。未来を担う子どもたちを育てるために、保護者・学校だけでなく、地域の力が求められています。今後も皆様のご協力をお願いします。

# 生涯学習情報

生涯学習課  
〒099-4192 本町12番地 電話：23-3131／ファックス：23-5354  
メール shk.soumu@town.shari.hokkaido.jp  
ウェブサイト http://www.town.shari.hokkaido.jp/kyouiku/

## 子どもたちを交通事故から守るために

暖かくなる季節、子どもたちの外出や外遊びなどが増える時期です。学校でも、交通安全教室を開いてルールを徹底させていますが、引き続きご家庭・地域でも声かけなどのご協力をお願いします。

＜子どもの歩行中に多い交通事故の特徴＞

- 小学校低学年に多い
- 登下校の時間帯に多発
- 自宅付近が危険
- 道路への飛び出しに注意



＜子どもが自転車に乗っている時に多い交通事故の特徴＞

- 男子の怪我が多い
- 5月以降に事故が急増
- 15時～17時(夕方)に多発
- 自宅付近が危険
- 交差点での安全確認不足に注意



子どもたちの事故の特徴を踏まえつつ、大人が交通ルール・マナーの手本となることで、子どもたちを交通事故から守りましょう。

## まちかど情報

### 斜里弓道会 弓道初心者教室

弓道の楽しみを皆さんに広げるための弓道教室を開催します。

弓道は素朴で親しみやすく、小学生から大人まで、年齢や男女を問わず、自分の体力に応じた弓を使って出来るスポーツです。



天候にも左右されず、練習時間も自由に調整することができます。精神面の修練にも、大きな期待ができる弓道。その魅力に触れてみませんか？ 興味のある方はぜひ、いらしてください。 連絡お待ちしております。

- 日 時 6月7日(水)から毎週水曜日 19:00～
- 場 所 武道館 弓道場
- 対 象 10歳以上(小学生は保護者同伴)
- 参加費 無料(任意スポーツ保険あり)
- 持ち物 なし(ただし、動きやすい服装で!)

#### ◆問合せ

佐藤 健太郎(090-1080-1026)

### げいぶん支援事業 queueb(キューブ)・LIVE!



山本研人(ドラムス)、阿部隆宏(ベース)、森田竜司(ボーカル)、亀井洋希の四人組バンド・queueb!

2016年にミニアルバム「Whatever」が全国リリース発売。同CD収録曲のミュージック・ビデオが札幌市地下歩行空間の巨大スクリーンで放映され、ワンマンライブは大成功! そんな彼らが斜里町へライブにやって来ます。「WAYA-7」「TOKO-Σ」も出演予定。センスの良い楽曲、繊細な歌詞、若々しくも懐かしい音楽を、ぜひ『聞いて・見て』楽しんで下さい!

- 日 時 6月24日(土) 開場18:30 開演19:00
- 場 所 麺通館
- 料 金 1,500円(ワンドリンク付)

◆問合せ 宮下 直人(080-6073-8557)  
久野 聖一(090-1524-8230)

# 図書館情報

斜里町立図書館

〒099-4116 文光町51番地 電話:23-3311/ファックス:23-0332

メール sh.tosyokan@town.shari.hokkaido.jp

ウェブサイト <http://www.town.shari.hokkaido.jp/library/index.htm>

## 「トトリのお楽しみ人形劇場!」



1994年より旭川の保育園や公民館を中心に活動するアマチュア人形劇サークル「手作り人形劇サークルトトリ」のみなさんをお招きして、人形劇公演を開催します。

誰もが知っている「はらぺこあおむし」や「三匹のこぶた」の人形劇のほか、音楽に合わせて人形たちが踊るボードビルなど、たのしいお話が盛りだくさんです!

□日 時 6月3日(土) 14:00～15:00

□会 場 図書館会議室

□公 演 手作り人形劇サークル トトリ

□対 象 幼児～一般

□参加無料・申込み不要

◆問合せ 図書館(23-3311)

## 平成29年度教科書展示会

毎年多くの方に見ていただいている教科書展示会を、今年も開催します。

検定に合格した各出版社の小・中学校、高校の教科書を見比べることのできる貴重な機会です。現在教科書を使用している学生のみなさんは、自分の使う教科書とは別の教科書を手にとって、違いを比べてみませんか? またかつて教科書を使用

していた皆様、イラストも豊富でわかりやすい最近の教科書をぜひご覧ください。



□期 間 6月16日(金)～30日(金)

午前中まで

□場 所 図書館エントランスホール

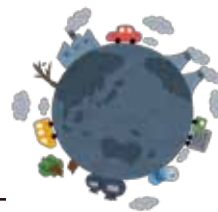
## 今月の展示

□期 間 6月1日(木)～30日(金)

小学生向けおすすめ本

### 「だいに! ぼくらの地球」

6月5日は環境の日。私たちが住む地球を大切にするためにはどうしたらいいか、この機会に考えてみましょう。エネルギーやごみ問題、環境保全など、地球環境に関する本を紹介します。



中高生向けおすすめ本

### 「扉を開いて ～ファンタジーの世界へ～」

幻想的な世界観が魅力のファンタジー小説を集めました。現実から解き放たれた物語の中で、幻想世界を冒険してみませんか。

働く大人サポート課

### 「もっと知りたい、〈農業〉のこと」

斜里町の基幹産業のひとつ、農業に関する本を紹介いたします。農業を知ることは、私達にとって大切な〈食〉を知ることであります。またこれからの農業を考える上で重要な「TPP(環太平洋戦略的経済連携協定)」に関する本も紹介いたします。

スポットライト

### 「日本の伝統芸能に親しむ」

落語に関する本を中心に、歌舞伎や能など日本の伝統芸能に関する本を紹介いたします。落語のCDなども合わせて紹介いたしますので、伝統芸能を身近に感じるきっかけとしてご利用ください。



## 新刊書案内

職員おすすめ、注目の新刊を紹介します。図書館新刊コーナーでご覧下さい。

### 【文学】

- 諦めない女／桂 望実
- ときどき旅に出るカフェ／近藤 史恵
- 万次郎茶屋／中島 たい子
- 神さまたちのいた街で／早見 和真

### 【実用書】

- 誰とでも仲良くなれる敬語の使い方  
／松岡 友子
- 頭がよくなる眠り方／菅原 洋平
- 狭くても使いやすい台所／主婦と生活社
- 毎日がしあわせになるはちみつ生活  
／木村 幸子

### 【児童書】

- サクラダリセット 上・下／河野 裕
- これだけはしっておきたい世界地図  
／稲葉 茂勝
- ウォルト・ディズニー伝記／ビル・スコロン

### 【絵本】

- しんごうきピコリ／ザ・キャビンカンパニー
- たんぽぽのおかあさん／こんの ひとみ
- きたきつねとしろふくろうたすけあう  
／手島 圭三郎

今月のオススメ新刊本 (文学)

## ばく 『獺の耳たぶ』

芦沢 央／著

自ら産んだ子を自らの手で「取り替え」た、繭子。常に発覚に怯え、うまくいかない育児に悩みながらも、息子・航太への愛情が深まる。一方、郁絵は「取り違えられた」子と知らず、保育士として働きながら、息子・璃空を愛情深く育ててきた。それぞれの子が4歳を過ぎたころ、「取り違え」が発覚。元に戻すことを拒む郁絵、沈黙を続ける繭子、そして一心に「母」を慕う幼子たちの行方は…。切なすぎる「事件」の慟哭の結末。(BOOKデータベースより)



こども向けおはなし会

## 「おはなしガーデン」

毎週木曜日に、ボランティアサークル「おはなししゃぼん玉」のメンバーが、親子で一緒に楽しむことができる場をもうけています。

絵本や紙芝居の読み聞かせ、簡単なおもちゃ作り、お絵かきなど、小さなお子さんでも楽しめます。

□日 時 6月1日、8日、15日、22日、29日  
10:30～11:30

□場 所 図書館おはなしの木

こども向けおはなし会

## 「おはなしの花ばたけ」

毎月第4土曜日は、斜里高校ボランティア同好会イリアスのお兄さん、お姉さんが、子どもたちのために楽しいおはなし会をひらいています。

□日 時 6月24日(土)  
13:30～14:00

□場 所 図書館おはなしの木

子ども向けおたのしみ会

## 「子どもDVD上映会」

毎月第4土曜日に子ども向けのDVD上映会を行います。上映時間は30分～1時間程ですので、小さなお子さんでも楽しめます。「おはなしの花ばたけ」で読み聞かせを楽しんだ後は、大きなスクリーンで見応えのある映像も楽しみましょう！

□内 容

「もうひとつのどうぶつえん

マンモスたちの時代」

□日 時 6月24日(土) 14:00～14:30



お礼

## 4月中旬～5月中旬の寄贈

本・資料の寄贈ありがとうございました。

- 大橋 弘様(本町)
- 玉置 知文様(光陽町)
- 平田 幸男様(港西町)
- 三上 真紀様(峰浜)
- 成田 博之様(神奈川県)

# 博物館情報

知床博物館  
〒099-4113 本町49番地 電話：23-1256 / ファックス：23-1257  
メール shiretoko-m@sea.plala.or.jp  
ウェブサイト http://shiretoko-museum.mydns.jp/

地質講座

## 知床硫黄山新噴火口観察会

最近の調査で、昭和11年に20万トンもの溶融イオウを一度に噴出した世界的にもまれな知床硫黄山新噴火口の噴出メカニズムが分かりつつあります。今回は、新噴火口で20万トンもの大量の硫黄が地下のどこに蓄積されていたのか？ 噴出した時に空中に飛ばされたイオウの形は？ を考えます。

□日時 6月24日(土) 8:00~17:00

博物館集合・解散

□担当 合地学芸員

□定員 7名(車で登山口付近まで行きます。

小学4年生以上)

□申込締切 6月20日(火) ※要申込み

□参加費 300円(保険料含む)

□持ち物 リュック・軽登山靴・雨具(カッパ上下)

昼食、飲料水、虫除け等薬、帽子、防

寒着(セーター・トレーナー・軍手など)

※登山です。上り1時間30分、下り1時間位かかります。体力に自信の無い方はご遠慮下さい。

※朱円・峰浜・ウトロ方面にお住まいの方で、途中乗降希望の方は、問合せ下さい。

※雨天中止(前日の夕方までにお知らせします)



硫黄山新噴火口

※6月の休館日は、5・12・19・26日の月曜日です。

ミュージアムカフェ

## クマの内輪ばなしカフェ

DNA分析からヒグマ社会の内輪の事情が見えてきています。お茶を飲みながらの井戸端会議形式で、現場の調査の生の話を聞きます。

□日時 6月25日(日) 18:30~20:00

□講師 下鶴倫人(北大獣医学部准教授)

□定員 13名(申込み5名以上で実施)

□参加費 大人200円(協力会会員無料)



写真展

## 道東ラッコ物語

2009年、ラッコの「クーちゃん」が釧路市沿岸に現れてから、根室を中心にラッコが頻繁に観察されるようになりました。いまでは、根室でラッコたちがコロニーを作り、子育てをしています。釧路市在住の今泉俊雄さんがこれまでに撮影したラッコ達の写真を展示します。

□期間 7月1日(土)~23日(日)

□場所 交流記念館ホール

※写真展のみの観覧は無料



ラッコのクーちゃん 2009年11月撮影

## 収蔵資料展示

6月10日は、時の記念日。当館に寄贈された時計の中から数点展示します。

□期間 6月1日(木)~28日(水)

□場所 交流記念館ホール

※資料展示のみの観覧は無料



# スポーツ情報

B & G 海洋センター

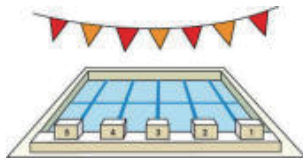
〒099-4114 朝日町20番地 電話：23-2911 / ファックス：23-1077

公民館ゆめホール知床

〒099-4113 本町4番地 電話：22-2222 / ファックス：22-2220

## ウトロ地域水泳プールオープン

6月1日(木)からウトロ地域水泳プールがオープンします。今年度から知床ウトロ学校の夏季休暇期間中のみ午前も開館します。



### 【ウトロ地域水泳プール】

- 開設期間 6月1日(木)～9月30日(土)
- 利用時間 <午後の部> 13:00～16:30  
<夜間の部> 18:00～20:30  
●7月23日(日)～8月16日(水)のみ  
<午前の部> 10:00～12:00
- 個人料金 中学生以下無料・一般1回200円
- 団体料金 午前/夜間1,500円・午後2,000円
- 大会使用 1日5,000円
- シーズン券 2,500円
- 休館日 月曜日(祝日の場合、翌日休館)
- ご利用にあたっての注意点  
※シーズン券は、ウトロ地域水泳プールと海洋センターで購入できます。  
※海洋センタープールシーズン券(5,000円)は、ウトロ地域水泳プールでもご利用できます。  
※小学2年生以下の利用、中学生以下の夜間利用は、安全のため保護者が同伴してください。
- ◆問合せ ウトロ地域水泳プール(24-3303)  
海洋センター(23-2911)

## 斜里テニス協会主催 テニス教室開催!

斜里テニス協会は各種教室を開催します。

### 【初心者教室】

- 期間 6月6日(火)～6月23日(金)まで 計6回
- 曜日 火曜日・金曜日(19:30～21:00)
- 対象 協会員・一般～高校生
- 参加料 協会員無料・一般 3,000円

### 【早朝テニス教室】

- 期間 6月6日(火)～6月23日(金)まで 計6回
- 曜日 火曜日・金曜日(6:00～7:00)
- 対象 一般

- 参加料 協会員無料・一般2,000円

### 【早朝ジュニア教室】

- 期間 6月6日(火)～6月23日(金)まで 計6回
- 曜日 火曜日・金曜日(6:00～7:00)
- 対象 協会員の小学4年生～6年生
- 参加料 2,000円(協会費含む)  
※協会未加入の方は入会金1,000円が別途必要となります。  
※ジュニア教室参加希望者は、テニス協会への加入が必要となります。  
※参加料にはボール代、コート使用料、保険料を含んでいます。  
※ラケットは貸出をしますので希望される方は申し出てください。  
※【初心者教室】と【早朝テニス教室】のどちらも参加可能ですが、合計6回までが上限です。  
※テニス協会へ加入を希望される場合「年会費」と「入会金」が掛かります。  
「年会費」は一般5,000円(初心者の方のみ2年間3,000円)・高校生3,000円・小中学生2,000円  
「入会金」は1,000円となっています。
- ◆連絡先 滝川 美由喜 23-1267(自宅)  
鈴木 久雄 23-3229(職)  
狩野 繁子 23-3802(職)

## 初心者水泳教室のお知らせ!

斜里水泳連盟による初心者水泳教室が下記の日程で開催されます。この機会に水で遊ぶ楽しさを覚えましょう!

- 開催日 6月3日・7月8日・8月5日・9月16日  
※全日、土曜日開催。
- 時間 13:30～14:30 ※集合13:00
- 場所 海洋センタープール
- 対象 小学1年生～2年生
- 持ち物 水着・ゴーグル・キャップ・タオル
- 申込み 当日申込み
- 参加料 1人1回100円(保険代として)
- ◆問合せ 斜里水泳連盟  
高橋 美恵子(23-1043)

# ゆめホール情報

公民館ゆめホール知床  
〒099-4113 本町4番地 電話：22-2222/ファックス：22-2220  
メール yumehoru@town.shari.hokkaido.jp  
ウェブサイト http://www.town.shari.hokkaido.jp/05institution/

## 平成29年度 楽しい子どもの美術展



ゆめホール知床での開催は3回目となる「楽しい子どもの美術展」。日本各地や海外の子どもたちが描いた絵画や版画、ポスターや書道など100点以上を展示します。子どもの感性にビックリ!子どもってほんとにスゴイです。

- 展示期間 6月2日(金) 9:00~16日(金) 12:00
- 場 所 ゆめホール知床 ロビー
- ◆問合せ ゆめホール知床 (22-2222)

## ゆめホール事業No.157 しれとこ寄席



柳家 喬太郎

- |       |       |       |         |       |               |
|-------|-------|-------|---------|-------|---------------|
| 一、落語  | 一、紙切り | 一、落語  | 一、漫才    | 一、落語  | 一、寄席ばやしの実演と解説 |
| 柳家喬太郎 | 林家二楽  | 金原亭馬玉 | ホンキートンク | 柳家やなぎ |               |

落語は一瞬芸や感覚的に笑いを取るギャグではありません。じっくり聞いてください。登場する人物や、その時代、その場所を想像してください。話の世界が頭の中に広がり始めたら、どんどん落語にハマりますよ。

また2人のかけ合いが魅力の漫才、鮮やかなハサミ使いの紙切りは、落語の合間に耳や目を楽しませる日本の伝統芸能です。

- 日 時 6月6日(火) 開場18:00 開演18:30
- 場 所 ゆめホール知床 文化ホール【全席自由】
- 料 金 一般2,000円、高校生以下1,000円  
※当日各500円増  
※未就学児の入場はご遠慮ください
- 取扱い所 ゆめホール知床・ウトロ支所・斜里町立図書館・尾張屋時計楽器店・フォト未来
- ◆問合せ ゆめホール知床 (22-2222)

## ゆめホール事業No.158

### 映画「この世界の片隅に」上映会

主人公の「すず」を演じた女優の「のん」さんの声が大絶賛されています。やさしく柔らかな声ですずに息を吹き込みました。



©この時代の双葉社  
『この世界の片隅に』製作委員会

作品の舞台は、戦時の広島県呉市。日本海軍の根拠地だった呉市は空襲に襲われます。そんな戦争のさ中でもコツコツと毎日の暮らしを営む。映像はさすがほんとうにそこで生きていたように感じさせてくれる丁寧で細やかな描写です。

観終わったあとは、「すずさん」が横に座っているように感じられるでしょう。何度でも「すずさん」に会いたくなる、そんな映画です。

- 日 時 6月15日(木)  
開場18:00 開演18:30 (上映126分)
- 場 所 ゆめホール知床 文化ホール
- 料 金 大人1000円、高校生以下500円、  
(当日大人1,500円、高校生以下同額)
- 取扱い所 ゆめホール知床・ウトロ支所・斜里町立図書館・尾張屋時計楽器店・フォト未来
- ◆問合せ ゆめホール知床 (22-2222)

## 光陽書道教室 作品展

光陽書道教室は毎週土曜日、ゆめホールで書を楽しむサークルです。1年間作品展を目標に仲間と切磋琢磨してきました。書き重ねた作品のうち、納得の「イッピン」を出展します。

- 展示期間 6月17日(土) ~27日(火)
- 場 所 ゆめホール知床 ロビー
- ◆問合せ 光陽書道教室 佐々木 順子 (23-2687)



〈ゆめホール芸術文化講座〉

## アンサンブルグループ“奏楽(そら)” 合唱体験講座

アンサンブルグループ奏楽(そら)は、札幌を中心に道内に住む演奏家約70名が所属するNPO法人です。

ゆめホールでは管楽器や木管楽器の演奏家を招いて、吹奏楽部に演奏指導を続けていますが、今年はさらにソプラノ歌手がやってきます。経験は問いません。腹の底から声を出し、歌うことを楽しみましょう。

□日 時 1回目 6月17日(土) 10:00~12:00  
2回目 6月18日(日) 10:00~12:00

□場 所 ゆめホール知床 文化ホール

□講 師 川島 沙耶氏(ソプラノ)

□対 象 大人(斜里混声合唱団さんと一緒に)

□参加費 無料ですが、前日までに申込みを。

◆問合せ・申込み ゆめホール知床(22-2222)

## アンサンブルグループ“奏楽(そら)” ロビーコンサート

昨年に続き2回目のJ A斜里金融店舗で行うロビーコンサートです。どなたでも鑑賞できます。土曜日午後のひととき、ちょっといつもと違う時間を過ごしませんか。

□日 時 6月17日(土) 開演15:00

□場 所 J A斜里町 金融店舗ロビー

□出 演 川島沙耶(ソプラノ)・前田朋子(ピアノ)

□料 金 無料です。当日会場へお越しください。

◆申込み・問合せ ゆめホール知床(22-2222)

## エレクトーンフェスティバル 2017

小学生から高校生までがそれぞれの部門で演奏します。入賞者は全道大会へ。上位大会を狙う子どもたちの本気の演奏を応援してください。

□日 時 6月17日(土) 開場13:30 開演14:00

□場 所 ゆめホール知床 公民館ホール

□入場料 無料

◆問合せ 長谷川 宏文 (23-2025)

## 第20回 網走管内歌謡王座決定戦 決勝 斜里大会

テープ審査で予選を通過した66人が優勝をかけて歌う決勝戦です。年齢や曲のジャンルによる部門別。素人



石上久美子

離れた歌唱力は聞きごたえ十分です。

ゲストには南富良野町出身で歌手デビューをした石上久美子さんの他、歴代歌謡王座の阿部清美さん(美咲)岩谷美子さん(ウトロ)が出演。大会を盛り上げます。

□日 時 6月25日(日) 開場12:30 開演13:00

□場 所 ゆめホール知床 文化ホール

□入場料 1,000円(当日1,500円)

◆問合せ 美咲声友会 阿部 武司 (23-5725)

ゆめホール事業No.159

## 陸上自衛隊北部方面音楽隊 コンサートツアー2017 斜里公演

北部方面音楽隊は1960年に創隊された伝統ある音楽隊です。高い演奏技術と、趣向を凝らし観客を楽しませる演出は各地で大好評。4年前の斜里公演も満席に近いお客さんでした。整理券のお求めはお早目に。

□日 時 7月8日(土) 開場13:00 開演14:00

□場 所 ゆめホール知床 文化ホール

□整理券 入場は無料ですが整理券が必要です。

1人が1度に受け取れる整理券は4枚まで。未就学児の入場はご遠慮ください。

□取扱い所 ゆめホール知床・ウトロ支所・斜里町立図書館・尾張屋時計楽器店・フォト未来

□託 児 1歳以上・要申込み(6月30日まで)

◆申込み・問合せ ゆめホール知床(22-2222)

ゆめホール事業No.160

## アンサンブルグループ“奏楽(そら)”コンサート 音楽と歌のシンフォニー

□日 時 7月16日(日) 開場13:00 開演13:30

□場 所 ゆめホール知床 文化ホール

□出 演 岩崎 弘昌(オーボエ)・川島沙耶(ソプラノ)  
上野 愛美(フルート)・畑田 咲藍(ホルン)  
前田朋子(ピアノ)

□料 金 一般800円(1,000円)、高校生以下500円(当日700円)、ペア券1,200円(当日1,500円)

※6月2日(金)から発売開始

□取扱い所 ゆめホール知床・ウトロ支所・斜里町立図書館・尾張屋時計楽器店・フォト未来

◆申込み・問合せ ゆめホール知床(22-2222)



2017

# 斜里町生涯学習カレンダー

日	月	火	水	木	金	土
図書館	<ul style="list-style-type: none"> <li>小学生向けおすすめ本「だいに! ぼくらの地球」</li> <li>中学生向けおすすめ本「扉を開いて～ファンタジーの世界へ～」</li> <li>働く大人サポート課「もっと知りたい、&lt;農業&gt;のこと」</li> <li>スポットライト「日本の伝統芸能に親しむ」</li> </ul> 6月1日(木)～30日(金) ■平成29年度教科書展示会 6月16日(金)～30日(金)			1 ウトロ地域水泳プールオープン(ウプ)	2 おはなしガーデン(図)	3 トトリのお楽しみ人形劇場!(図)
博物館	■収蔵資料展示(時計) 6月1日(木)～28日(水)					
ゆめホール	■平成29年度 楽しい子どもの美術展 6月2日(金)～16日(金) ■光葉書道教室 作品展 6月17日(土)～27日(火)					
4	5 休館日(ゆ/図/博)	6 しれとこ寄席(ゆ)	7	8 おはなしガーデン(図)	9	10
11	12 休館日(ゆ/図/博)	13	14	15 映画「この世界の片隅に」上映会(ゆ) おはなしガーデン(図)	16	17 “奏楽”合唱体験講座(ゆ) エレクトーンフェスティバル2017(ゆ) “奏楽”ロビーコンサート(JA)
18 “奏楽”合唱体験講座(ゆ)	19 休館日(ゆ/図/博)	20	21	22 おはなしガーデン(図)	23	24 おはなしの花ばたけ(図) 子どもDVD上映会(図) 硫黄山新噴火口観察会(博)
25 歌謡王座決定戦 決勝 斜里大会(ゆ) ミュージアムカフェ クマの内輪ばなし(博)	26 休館日(ゆ/図/博)	27	28	29 おはなしガーデン(図)	30	

事業の詳細は、それぞれの関連ページをご覧ください。なお、( )内の略称は次の意味です。  
 <社会教育>ゆ…ゆめホール/図…図書館/博…博物館/海…海洋センター/プ…海洋センタープール/  
 ウプ…ウトロ地域水泳プール/JA…JA斜里町金融店舗ロビー  
 <学校>斜小…斜里小/朝…朝日小/ウ…知床ウトロ/斜中…斜里中

## チケット取り扱い情報

チケットはゆめホール知床へ 9:00～17:00  
22-2222 毎週月曜日休館

ゆめホール事業No.157

### しれとこ寄席

- 6月6日(火)
- 開場18:00/開演18:30
- ゆめホール知床文化ホール
- 一般2,000円
- 高校生以下 1,000円
- ※当日500円増
- ◆ゆめホール知床(22-2222)

ゆめホール事業No.158

### 映画 「この世界の片隅に」上映会

- 6月15日(木)
- 開場18:00/開演18:30
- ゆめホール知床文化ホール
- 大人1,000円(当日1,500円)
- 高校生以下500円(当日同額)
- ◆ゆめホール知床(22-2222)

第20回網走管内

### 歌謡王座決定戦 決勝斜里大会

- 6月25日(日)
- 開場12:30/開演13:00
- ゆめホール知床文化ホール
- チケット料金 1,000円(未就学児無料)
- ◆美咲声友会 阿部武司 (23-5725)

ゆめホール事業No.159

### 陸上自衛隊北部方面音楽隊 コンサートツアー2017斜里公演

- 7月8日(土)
- 開場13:00/開演14:00
- ゆめホール知床文化ホール
- 入場無料、要整理券。
- ※未就学児の入場は、ご遠慮下さい。
- ◆ゆめホール知床(22-2222)