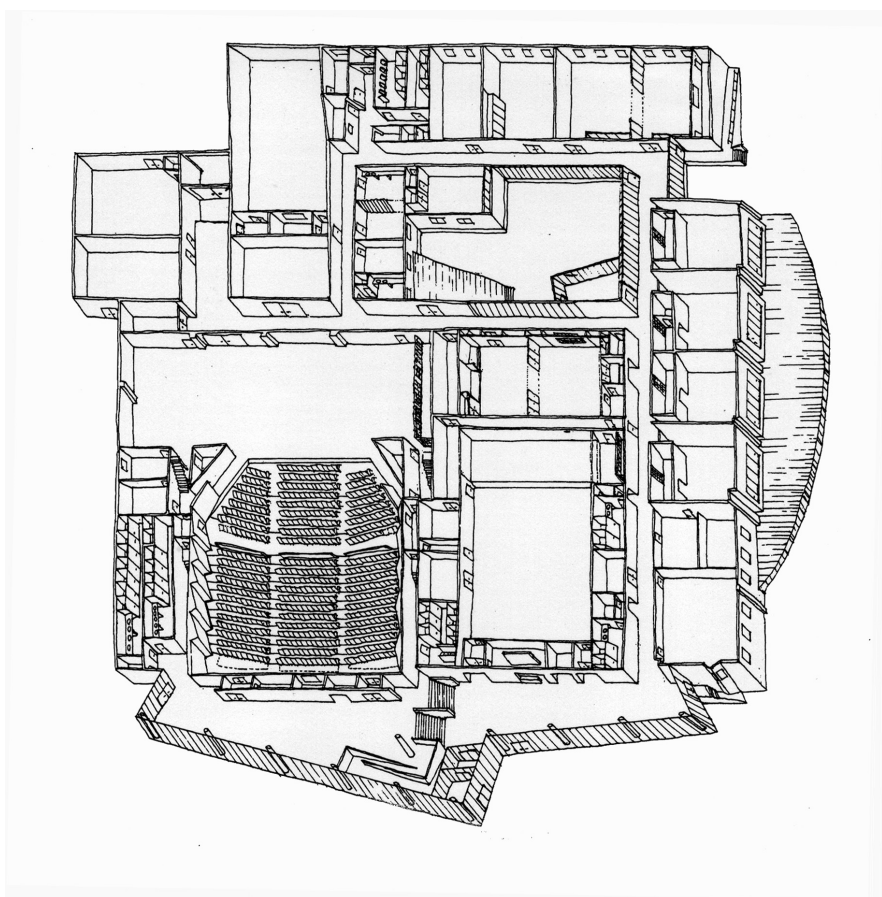


館報 2021

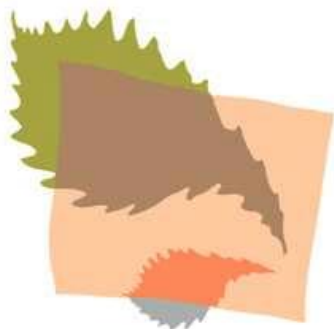


令和4年3月

斜里町教育委員会 斜里町公民館ゆめホール知床

目 次

I. 運営 -----	1
1. 主なできごと《令和3年度のできごと》	
2. 委員	
3. 機構と職員	
4. 業務概要	
5. 予算	
6. 利用者数	
7. 令和3年度推進計画	
8. 広報活動	
II. 事業 -----	49
1. 社会教育事業	
2. 公民館事業	
3. 芸術文化公演事業	
4. 芸術文化事業	
III. 参考資料 -----	64
1. 「ゆめホール事業」一覧 (H10～R3)	
2. 「芸術文化事業協会助成事業」一覧 (H10～R3)	
3. 10年度推進計画(開館時運営指針)	
4. ゆめホール建設概要	
5. 公民館所管施設	
6. 公民館条例	
7. 公民館関連規則	
8. 関連基金条例	
9. 施設利用申込書	
10. 各室利用注意事項	
11. 公民館使用料と予約の説明	
12. 館内図	



YUME HALL SHIRETOKO
ゆめホール 知床

● シンボルマーク

知床の自然を象徴するミズナラの葉に、文化の発信地となることを祈って「窓」を配置しています。すばらしい知床の自然と、ゆめホール知床の未来が調和することを願ってデザインしました。札幌市立高等専門学校ミュージカル部の千葉明美さんの作品です。

I 運営

1 主なできごと

■令和3年度のできごと

4月

- 4/1 繰り上げ閉館 (21:20)
 4/2 斜里町立学校教職員辞令交付式《公ホ40人》(佐々木)
 繰り上げ閉館 (21:30)
 4/6 町職員新人研修対応
 ユースまちづくり委員会第1回定例会議《5人》(山中)
 繰り上げ閉館 (21:30)
 4/8 第1回館内会議
 繰り上げ閉館 (21:30)
 4/9 文化連盟常任理事会(第1回)《11人》(川内)
 繰り上げ閉館 (21:30)
 4/11 繰り上げ閉館 (20:00)
 4/13 第2回館内会議
 公民館分館長会議《14人》(川内・佐々木)
 4/14 老人クラブ連合会理事会(山中)
 4/15 生きがい大学入学式・始業式《文ホ96人》(教育長・佐々木・成田・川内・高木・山中)
 繰り上げ閉館 (21:40)
 4/16 芸術文化事業協会理事会《14人》(佐々木)
 繰り上げ閉館 (21:10)
 4/18 繰り上げ閉館 (20:00)
 4/21 老人クラブ連合会総会(佐々木、成田、山中)
 教育委員会議(佐々木)
 4/22 生きがい大学自治会総会《文ホ79人》(川内)
 公民館専門課程①リエンション(高木)
 繰り上げ閉館 (21:30)
 4/23 第3回館内会議
 繰り上げ閉館 (20:30)
 4/24 繰り上げ閉館 (21:20)
 4/25 繰り上げ閉館 (20:00)
 4/27 生きがい大学ウトロ校「図書館講座①」《10人》(山中幸)
 繰り上げ閉館 (21:30)
 4/28 生きがい大学集合学習①「斜里町駅伝合宿」《文ホ77人》(川内)クラブ活動①
 繰り上げ閉館 (20:30)
 4/29 繰り上げ閉館 (21:00)
 4/30 繰り上げ閉館 (21:30)

5月

- 5/1 繰り上げ閉館 (20:30)
 5/2 斜里町成人式《文ホ118名》(山中)
 繰り上げ閉館 (20:00)
 5/4 繰り上げ閉館 (21:15)
 5/5 繰り上げ閉館 (20:00)
 5/6 繰り上げ閉館 (21:30)
 5/7 文化連盟常任理事会(第2回)《8人》(川内)

- 5/8 生きがい大学集合学習②「朱円小農機具展示」《文ホ74人》(川内)
 公民館専門課程②「気になる言葉①やりたいことリスト」《23名》(高木)
 繰り上げ閉館 (21:15)
 5/8 繰り上げ閉館 (20:30)
 5/9 シルフィードおさらい会(藤盛、川内)*
 繰り上げ閉館 (20:00)
 5/11 繰り上げ閉館 (21:30)
 ~8/11 新型コロナウイルス接種会場(公ホ)
 5/12 ホーツ管内社会教育委員連絡協議会北見・斜網地区研修会[書面決議]
 5/13 生きがい大学公民館専門課程③「気になる言葉②情報デジタル社会大研究」《28名》(高木、川内)クラブ活動②
 第4回館内会議
 繰り上げ閉館 (21:30)
 5/14 繰り上げ閉館 (21:20)
 5/16 繰り上げ閉館 (20:00)
 5/18 網走ブロック社会教育主事等研修会(川内)〈オンライン〉
 ~20 緊急事態宣言に伴う開館時間短縮(20時まで)
 5/19 芸術文化事業協会理事会《13人》(佐々木)
 5/21 斜里町文化連盟総会〈書面開催〉
 ~6/20 緊急事態宣言に伴う臨時休館
 5/26 小学校芸術鑑賞会実行委員会(第1回)(小川)〈オンライン〉
 5/28 斜里町芸術文化事業協会総会〈書面開催〉

6月

- 6/4 青少健役員会〈書面開催〉
 6/8 文化連盟常任理事会(第3回)
 6/9 第5回館内会議
 6/16 生徒指導連絡協議会(藤盛)〈オンライン〉
 6/18 青少健総会〈書面開催〉
 6/22 教育委員会議(佐々木)
 ユースまちづくり委員会第2回定例会議《6人》(山中)
 繰り上げ閉館 (21:30)
 6/23 繰り上げ閉館 (21:30)
 6/24 繰り上げ閉館 (21:30)
 6/25 芸術文化事業協会理事会《17人》(佐々木)
 繰り上げ閉館 (20:30)
 6/27 繰り上げ閉館 (20:00)
 6/29 繰り上げ閉館 (21:30)
 6/30 繰り上げ閉館 (21:30)

7月

- 7/1 生きがい大学集合学習③「ゆめホール舞台業務について」《文ホ73名》(川内)
 生きがい大学ウトロ校公民館講座①「ミニ着物づくり」(山中幸)
 第6回館内会議
 繰り上げ閉館 (21:30)

～ 子ども芸術フェスティバルメモリー展

- 7/2 繰り上げ閉館 (20:00)
- 7/3 ゆめクラブパート2-①「めざせカップイン」
《17人》(高木)
- 7/4 繰り上げ閉館 (20:00)
- 7/6 ユースまちづくり委員会第3回定例会議《5人》(山中)
文化連盟常任理事会(第4回)《8名》(川内)
繰り上げ閉館 (21:30)
- 7/8 繰り上げ閉館 (21:30)
- 7/9 繰り上げ閉館 (21:20)
- 7/10 ゆめクラブパート2-②「めざせカップイン」
《16人》(高木)
- 7/11 繰り上げ閉館 (20:00)
- 7/13 網走ブロック社会教育主事等研修会 清里町(川内・山中)
公民館運営審議会(第1回)《12名》(教育長、佐々木、成田)
繰り上げ閉館 (21:30)
- 7/14 第7回館内会議
- 7/15 生きがい大学公民館専門課程④「気になる言葉③地域ささえあいサポートって何?」《28名》(高木) クラブ活動③
繰り上げ閉館 (21:20)
- 7/16 芸術文化事業協会理事会《15人》(佐々木)
繰り上げ閉館 (20:45)
- 7/18 繰り上げ閉館 (20:00)
- 7/20 文化連盟理事会(第1回)(川内)
繰り上げ閉館 (21:30)
- 7/21 教育委員会議(佐々木)
繰り上げ閉館 (21:40)
- 7/22 繰り上げ閉館 (21:30)
- 7/23 繰り上げ閉館 (20:30)
- 7/25 網走南ヶ丘高校吹奏楽部発表会(文ホ96人)
*
アロハロビーコンサート《40人》*
繰り上げ閉館 (20:30)
- 7/26 北海道公民館協会ホック支部臨時総会 北見市(成田)
- 7/27 繰り上げ閉館 (21:30)
- 7/29 生きがい大学集合学習④「イズミック」《文ホ66人》(川内) クラブ活動④
第8回館内会議
繰り上げ閉館 (21:40)
- 7/30 生きがい大学ウトロ校公民館講座②「イズミック」(山中幸)
繰り上げ閉館 (20:30)
- 7/31 繰り上げ閉館 (20:45)

8月

- 8/1 繰り上げ閉館 (20:00)
- 8/3 社会教育委員の会議(第1回)《10人》(部長・佐々木・成田)
繰り上げ閉館 (21:30)
- 8/4 芸術文化講座「コマ撮りムービーを撮影しよう①」《文ホ9名》(高木)
繰り上げ閉館 (21:40)

- 8/5 繰り上げ閉館 (21:30)
- 8/6 ゆめコミュ②「みんなで走ろう」《8人》(山中幸、川内)
文化連盟常任理事会(第5回)《6名》(川内)
繰り上げ閉館 (21:20)
- 8/7 芸術文化講座「コマ撮りムービーを撮影しよう②」《文ホ8名》(高木)
繰り上げ閉館 (20:00)
- 8/8 繰り上げ閉館 (20:00)
- 8/10 繰り上げ閉館 (21:40)
- 8/11 繰り上げ閉館 (20:30)
- 8/12 生きがい大学集合学習⑤「健康講座」《文ホ62人》(川内) クラブ活動⑤
繰り上げ閉館 (21:30)
- 8/14 繰り上げ閉館 (20:00)
～22 松本一哉ライブ『独白と番』×バストリオ『黒と白と幽霊たち』旧役場庁舎 くげいぶん支援事業>
- 8/15 繰り上げ閉館 (20:30)
- 8/17 繰り上げ閉館 (21:30)
- 8/18 第1回消防訓練
ゆめホール友の会バスター「この子たちの夏」北見公演鑑賞(高木)
ユースまちづくり委員会第4回定例会議《5人》(山中)
- 8/19 生きがい大学集合学習⑥「ウォーキング」《文ホ62人》(川内) 公民館専門課程⑤「気になる言葉④プラチナ世代モノと気持ちの整え方」《20人》(高木)
繰り上げ閉館 (21:20)
- 8/20 繰り上げ閉館 (20:30)
- 8/21～22 全館ワックス掛け(臨時休館)
- 8/24 生きがい大学ウトロ校公民館講座③「紙粘土で和菓子」(山中幸)
～9/7 ねぶた絵等の展示
繰り上げ閉館 (21:30)
- 8/25 教育委員会議(佐々木)
～26 小学校芸術鑑賞会 劇団影法師影絵公演「スイー」「もちもちの木」ほか《590名》(小川)
- 8/26 繰り上げ閉館 (21:30)
- 8/27 ユースまちづくり委員会第5回定例会議《5人》(山中)
～9/30 緊急事態宣言に伴う開館時間短縮(20時まで)

9月

- 9/1 「源氏物語を読む」〈マイプランマイスタディ事業〉
- 9/2 生きがい大学集合学習⑦「撮影ドローンについて」《公ホ72人》(川内)
- 9/7 生きがい大学ウトロ校海洋センター講座①「ボッチャ・バグgers」(山中幸)
文化連盟常任理事会(第6回)《11名》(川内)
- 9/9 第9回館内会議
- 9/12 ゆめコミュ③「みんなで走ろう②」(山中幸・川内)

- みんなの音楽会《文ホ80人》(成田)*
 9/16 公民館専門課程⑥「気になる言葉⑤暮らしの中で考えるSDGs」(高木)
 第10回館内会議
 ~19 斜里岳近自然登山道工法学習会<マイプラン
 マイステイ事業>
 9/19~10/2 光陽書道同好会作品展
 9/22 教育委員会議(佐々木)
 9/24 Soleil Blanc with Strings コンサート《文
 ホ48人》(藤盛)
 9/25 Strings イン ヲロコンサート《30人》(山中幸、
 成田)
 9/26 芸術文化講座「舞台公演オンライン配信連続講座
 ①」《文ホ19人》(川内)
 9/28 生きがい大学ウトロ校博物館講座「知床の
 野生生物のびっくり事件」(山中幸)
 網走ブロック社会教育主事等研修会(山
 中)<オンライン>
 芸術文化講座「舞台公演オンライン配信連続講座
 ②」《文ホ21人》(川内)
 9/30 生きがい大学集合学習⑧「いのちのおわり
 かた」《文ホ68人》(川内)
- 10月**
 10/1 網走ブロック高齢者教室リーダー研修会(川内)<オ
 ンライン>
 繰り上げ閉館(21:15)
 10/2 芸術文化講座「舞台公演オンライン配信連続講座
 ③」《文ホ18人》(川内)
 10/3 繰り上げ閉館(20:00)
 10/4 繰り上げ閉館(21:30)
 10/5 文化連盟常任理事会(第7回)《11名》(川
 内)
 10/6~17 知床斜里絵手紙サークル作品展
 10/7 生きがい映画上映会「心の傷を癒すという
 こと」《文ホ78名》(川内)クラブ活動⑥
 繰り上げ閉館(21:15)
 10/8 ヲトロ分館講座「ウトロの懐かしい光景」上映
 会(山中幸)
 第11回館内会議
 繰り上げ閉館(21:30)
 10/9 ゆめクラブパート 3-①「森もりあそぼう」
 《11人》(高木・志村)
 繰り上げ閉館(20:30)
 10/10 斜里高校吹奏楽部定期演奏会《文ホ150人》
 (藤盛・小川)*
 繰り上げ閉館(20:30)
 10/12 繰り上げ閉館(21:30)
 10/14 生きがい大学集合学習⑨「しそジュースが出来る
 まで」《公ホ77人》(川内)クラブ活動⑦
 繰り上げ閉館(21:30)
 「育てる事業」流氷太鼓体験講座①(川内)
 繰り上げ閉館(21:30)
 ~15 第65回北海道公民館大会 紋別市(成
 田・山中幸・松本・菅原)
 10/15 芸術文化事業協会理事会《15名》(佐々木)
 10/16 ゆめクラブパート 3-②「森もりあそぼう」
- 《13人》(高木・藤盛)
 繰り上げ閉館(20:00)
 10/17 管内社会教育委員連絡協議会研修会 美幌
 町(藤谷・佐々木)
 ワークショップ「木の物語に耳を澄ます」<マイプラン
 マイステイ事業>
 繰り上げ閉館(20:30)
 10/20 網走地方教育研修センター講座(社会教
 育)(川内・高橋)
 10/21 生きがい大学集合学習⑩「写真の世界」《文
 ホ78人》(川内)クラブ活動⑧
 繰り上げ閉館(21:30)
 ユースまちづくり委員会第6回定例会議《5
 人》(山中)
 「育てる事業」流氷太鼓体験講座②(川内)
 繰り上げ閉館(21:30)
 ~22 シターネットかんげき定例会 幕別町(成田)
 ~11/10 生きがい大学祭作品展
 10/22 繰り上げ閉館(21:30)
 10/23 YAMAHA MUSIC WORLD2020《文ホ378人》(山
 中、成田)*
 ゆめクラブパート 4-①「飛べ飛べ竹とんぼ」
 《11人》(高木)
 10/24 繰り上げ閉館(20:30)
 10/26 繰り上げ閉館(21:30)
 10/27 第12回館内会議
 教育委員会議(佐々木)
 10/28 生きがい大学 大学祭(舞台発表)《文ホ125
 人》(川内・小川・藤盛)
 「育てる事業」流氷太鼓体験講座③(川内)
 繰り上げ閉館(21:30)
 10/29 老人クラブ連合会理事会(山中)
 繰り上げ閉館(21:30)
 10/30 ゆめクラブパート 4-②「飛べ飛べ竹とんぼ」
 《12人》(高木)
 10/31 第49回衆議院議員選挙
- 11月**
 11/1 青年育成地域合同会議 網走市(門間・藤盛)
 11/2 文化連盟常任理事会(第8回)《11名》(川
 内)
 繰り上げ閉館(21:30)
 11/3 斜里町顕彰・表彰授与式《文ホ177人》(成田・
 川内)*
 繰り上げ閉館(21:30)
 11/4 生きがい大学公民館専門課程⑦「8mmフィルム
 が撮られた時代を振り返る」(高木)クラ
 ブ活動⑨
 ユースまちづくり委員会第7回定例会議《4
 人》(山中)
 繰り上げ閉館(21:40)
 11/5 生きがい大学ウトロ校「イズミック」(山中幸)
 第13回館内会議
 繰り上げ閉館(21:20)
 11/7 斜里中学校吹奏楽部定期演奏会《文ホ296
 人》(藤盛・小川)*
 繰り上げ閉館(20:40)

- 11/9 網走ブロック社会教育広域事業担当者会議
(成田)
繰り上げ閉館 (21:00)
- 11/12 文化連盟理事会(第2回)(川内)
繰り上げ閉館 (21:35)
- 11/13 ゆめクラブパート5-①「心で話そう 手で話そう」《5人》(高木)
繰り上げ閉館 (20:30)
- 11/14 はまなす保育園お遊戯会《文ホ576人》(成田・川内) *
繰り上げ閉館 (20:45)
～23 ホーツク北方領土^o 祗展
- 11/16 繰り上げ閉館 (21:30)
- 11/18 第14回館内会議
- 11/19 芸術文化事業協会理事会《13名》(佐々木)
繰り上げ閉館 (21:30)
- 11/20 ゆめクラブパート5-②「心で話そう 手で話そう」《3人》(高木)
繰り上げ閉館 (20:30)
- 11/21 双葉保育園お遊戯会《文ホ530人》(藤盛・小川) *
管内社会教育振興センター 置戸町(藤谷・佐々木)
繰り上げ閉館 (21:20)
- 11/23 繰り上げ閉館 (21:10)
- 11/24 網走ブロック社会教育主事等研修会(山中)
生きがい大学集合学習⑩「斜里高校の観光ビジネスの取組」《公ホ70人》(川内) 公民館専門課程⑧「修了式」《21人》(高木)
教育委員会議(佐々木)
- 11/26 ユースまちづくり委員会第8回定例会議《6人》(山中)
- 11/27 繰り上げ閉館 (21:30)
～12/3 第62回町民文化祭 作品展示
- 11/28 第62回町民文化祭 舞台発表《文ホ725人》(川内・成田・山中) *
繰り上げ閉館 (20:00)
- 11/30 生きがい大学ウトロ校 海洋センター講座②《8名》(山中幸)
- 内)
繰り上げ閉館 (21:30)
- 12/8 斜里町文化連盟常任理事会(第9回)《10人》(川内)
- 12/9 第15回館内会議
- 12/10 繰り上げ閉館 (21:40)
～11 ウトロ分館講座(親子向け)「クリスマスオーナメントづくり」《14人》(山中)
- 12/11 ピッコロピアノコンチェルト《公ホ80人》 *
繰り上げ閉館 (20:00)
- 12/12 以久科分館 第1回消防訓練(成田)
西川悟平コンサート&トークショー〈げいぶん支援事業〉
《文ホ268人》(川内) *
繰り上げ閉館 (20:00)
- 12/14 繰り上げ閉館 (21:30)
～15 スクールコンサート「リコーダーアンサンブルアカアレーア」(小川)
- 12/15 管内社会教育関係職員研修会 網走市(川内)
青少健臨時総会《公ホ20人》
- 12/16 斜網地区子ども会育成連絡協議会役員会(成田)
繰り上げ閉館 (21:30)
- 12/17 繰り上げ閉館 (21:00)
- 12/18 繰り上げ閉館 (20:30)
- 12/19 第33回青少年吹奏楽フェスティバル《文ホ801人》(山中・藤盛) *
繰り上げ閉館 (20:00)
- 12/21 生きがい大学ウトロ校 図書館講座「歌人柳原白蓮について」《7名》(山中幸)
繰り上げ閉館 (21:30)
- 12/22 第16回館内会議
教育委員会議(佐々木)
- 12/23 繰り上げ閉館 (21:30)
- 12/24 繰り上げ閉館 (21:30)
- 12/25 繰り上げ閉館 (20:00)
- 12/26 臨時休館(清掃・館内ワックス掛け)
- 12/28 年末休館(清掃・館内ワックス掛け)
～31 年末休館

12月

- 12/1 公民館運営審議会(第2回)《7人》(佐々木・成田)
ユースまちづくり委員会第9回定例会議《4人》(山中)
繰り上げ閉館 (21:25)
- 12/2 ユースまちづくり委員会第10回定例会議《4人》(山中)
繰り上げ閉館 (21:30)
- 12/3 青少健役員会(成田・藤盛)
繰り上げ閉館 (21:30)
- 12/4 ケーパチョイス環境教育人材育成講座(山中・高木)
繰り上げ閉館 (21:30)
- 12/5 大谷幼稚園おさとり会《文ホ210人》(藤盛・小川) *
繰り上げ閉館 (20:00)
- 12/7 文化連盟常任理事会(第9回)《11人》(川

1月

- 1/1～3 年始休館
- 1/4 繰り上げ閉館 (20:00)
- 1/5 繰り上げ閉館 (20:00)
- 1/6 繰り上げ閉館 (21:30)
- 1/7 猫の手例会《5人》(川内)
繰り上げ閉館 (20:00)
- 1/9 斜里町成人式《文ホ110人》(山中)
- 1/11 繰り上げ閉館 (21:40)
- 1/12 繰り上げ閉館 (20:30)
- 1/13 繰り上げ閉館 (20:00)
- 1/14 繰り上げ閉館 (20:30)
- 1/16 繰り上げ閉館 (20:00)
- 1/18 第17回館内会議
生きがい大学ウトロ校 公民館講座「プラハンギホルダーづくり」《5名》(山中幸)
繰り上げ閉館 (21:30)

- 1/19 しゃりっころんど実行委員会(藤盛)
 1/20 繰り上げ閉館 (21:30)
 1/21 芸術文化事業協会理事会《16人》(佐々木)
 繰り上げ閉館 (21:15)
 1/23 繰り上げ閉館 (20:00)
 1/25 繰り上げ閉館 (21:30)
 ~28 斜里高校成果発表展示
 1/26 教育委員会議 (佐々木)
 1/27 繰り上げ閉館 (20:45)
 1/28 斜里高等学校 学習発表会《文ホ120人》
 *
 ウトロ分館講座一般向け工芸の部「コタン
 からの贈り物」《4人》(山中幸)
 繰り上げ閉館 (20:30)
 1/29~30 写真ゼミ番地知床 topend6 映画「斜里 昭
 和の映写室」上映会《文ホ300人》(成田)
 *
 1/30 繰り上げ閉館 (20:00)
- 2月**
 2/1 公民館講座「しゃり学(仮)」事前勉強会《5
 人》(高木)
 文化連盟常任理事会(第11回)《7人》(成
 田)
 繰り上げ閉館 (20:30)
 ~3/15 確定申告受付(ホリ仁)
 ~3/31 新型コロナワクチン接種会場(公ホ)
 2/2 繰り上げ閉館 (21:30)
 2/3 繰り上げ閉館 (20:20)
 2/4 繰り上げ閉館 (21:30)
 ~11 町内小中学校美術・書道展
 2/6 ウトロ分館講座 幼児(親子)対象スキー
 教室《25人》(山中幸)
 2/8 網走ブロック社会教育主事等研修会(山中)
 繰り上げ閉館 (20:50)
 2/9 繰り上げ閉館 (21:30)
 2/10 公民館講座 しゃり学(仮)プレ講座「冬こそ
 しゃり！」① どこそれ?がッタン沼《4人》
 (高木、山中、志村)
 第18回館内会議
 青少年の主張大会審査員会議<書面開催>
 (藤盛)
 繰り上げ閉館 (20:00)
 2/11 繰り上げ閉館 (20:30)
 2/12~3/4 第13回ひとゆめ展(志村)
 2/13 大人の発表会《文ホ90人》(成田・山中)*
 2/15 繰り上げ閉館 (21:30)
 2/16 繰り上げ閉館 (21:30)
 2/17 公民館講座 しゃり学(仮)プレ講座「冬こそ
 しゃり！」②畑の真ん中でしゃりを叫ぶ《5
 人》(高木、山中、志村)
 青少年の主張大会実行委員会<書面開催>
 (藤盛)
 繰り上げ閉館 (20:00)
 2/18 芸術文化事業協会理事会《12人》(佐々木)
 繰り上げ閉館 (20:30)
 2/18 芸術文化事業協会理事会《12人》(佐々木)
 繰り上げ閉館 (20:30)
 2/19 ゆめクラブパート6-①「何がどうした?ど
 うなった?~白い粉で遊ぼう」《10人》(高
 木)
 2/20 繰り上げ閉館 (20:00)
 2/21 教育委員会議(佐々木)
 2/22 繰り上げ閉館 (20:00)
 2/23 繰り上げ閉館 (20:30)
 2/24 生きがい大学(本校)卒業・修了式《15人》
 (教育長・佐々木・成田)
 第2回消防訓練(成田)
 繰り上げ閉館 (21:30)
 2/25 繰り上げ閉館 (20:00)
 2/26 ゆめクラブパート6-②「何がどうした?ど
 うなった?~黒い粉で遊ぼう」《8人》(高
 木)
 2/27 しれとこ寄席《文ホ53人》(藤盛)
- 3月**
 3/1 文化連盟常任理事会(第12回)《9人》(成
 田)
 繰り上げ閉館 (20:30)
 3/2 公民館講座「しゃり学(仮)」準備委員会《5
 人》高木
 繰り上げ閉館 (21:30)
 3/3 アンサンブルグループ 奏楽校歌プロジェクト学校寄贈
 訪問(高木)
 繰り上げ閉館 (20:00)
 3/4 第19回館内会議
 3/5 ゆめクラブパート7-①「ちょこっと防災」
 《5人》(高木)
 寺尾紗穂 Live in Shari くげいぶん支援事
 業>
 3/6 第41回青少年の主張大会《文ホ110人》(藤
 盛)
 繰り上げ閉館 (20:30)
 3/8 生きがい大学ウトロ校 公民館講座「アイ
 ヌ紋様刺しゅう」修了証書授与《5名》(山
 中幸)
 3/10 繰り上げ閉館 (21:30)
 ~17 斜里町子ども会おえかきコンテスト2021
 3/12 ウトロ分館講座(一般向け)工芸の部「め
 いちゃんと作ろうミニジャンル」《5人》(山中
 幸)
 ゆめクラブパート7-②「ちょこっと防災」
 《5人》(高木)
 斜里吹奏楽団 REGULAR CONCERT2022くげいぶ
 ン支援事業>《文ホ264人》(成田・山中)*
 繰り上げ閉館 (21:30)
 3/13 旭川商業高校吹奏楽部斜里特別公演 くげい
 ぶん支援事業>《文ホ268人》(成田・山中)
 *
 繰り上げ閉館 (20:00)
 3/15 繰り上げ閉館 (21:30)
 3/17 公民館講座「しゃり学(仮)」準備委員会《5
 人》高木
 斜網地区子ども会育成連絡協議会役員会

- (成田)
繰り上げ閉館 (21:30)
3/18 芸術文化事業協会理事会《9人》(佐々木)
繰り上げ閉館 (20:00)
3/19 繰り上げ閉館 (20:30)
3/20 ヤマハピアノ発表会《文庫188人》*
繰り上げ閉館 (20:00)
3/22 繰り上げ閉館 (21:30)
~29 自治会発行の広報展
3/23 社会教育委員の会議(第2回)(佐々木・成田)
3/24 第20回館内会議
繰り上げ閉館 (21:30)
3/25 教育委員会議(佐々木)
以久科分館 第2回消防訓練(成田)
繰り上げ閉館 (21:00)
3/27 繰り上げ閉館 (20:00)
3/29 公民館運営審議会(第3回)《7人》(佐々木・成田)

2 委員

(1) 公民館運営審議会

ゆめホール知床開館年度の平成10年度から公民館運営審議会として、10名の委員を委嘱している。任期は2年とするが、再任は妨げない。

○ 公民館開催状況

No.	期 日	開 場	主な内容	備 考
1	7月13日	ゆめホール知床	<ul style="list-style-type: none"> ・入館者数の推移・公民館使用料の推移 ・「友の会」・「猫の手」決算 ・令和2年度推進計画 ・令和3年度推進計画評価・課題 	委員9名出席
2	12月1日		<ul style="list-style-type: none"> ・令和3年度事業中間報告 ・令和2年度決算 ・令和3年度「ゆめホール」・「げいぶん支援」の開催結果 ・研修会報告 	委員9名出席
3	3月29日		<ul style="list-style-type: none"> ・令和3年度事業報告 ・令和3年度補正予算 ・令和4年度事業予定 ・意見交換 	委員9名出席

○公民館運営審議会委員名簿

(任期：令和2年4月1日～令和4年3月31日)

No.	氏 名	区 分	所 属
1	赤 津 博 久	学校教育関係	斜里高等学校（校長）
2	遠 藤 真 一	学校教育関係	斜里中学校（教頭）
3	三 浦 敬 一	団体推薦	文化連盟副会長（会長）
4	早 坂 静	団体推薦	自治会連合会女性部
5	松 本 寛	団体推薦	子どもサポートセンター
6	大 西 章 菅 原 良子	団体推薦	生きがい大学自治会 ※菅原氏 R3.6～
7	上 元 いづみ	学識経験者	
8	馬 場 真 美	学識経験者	
9	久 野 堅太郎	学識経験者	
10	原 田 美 一	公募	

(2) 分館長・主事

平成 14 年度からウトロ地区分館（ウトロ支所）を設置し 12 館体制となる。

12 館の分館に分館長と主事を置き、地域の公民館活動の中心としている。自治会をとおして選出をお願いしている。分館の管理と分館講座の取りまとめや実施などを担っている。

○分館長・主事会議開催状況

No.	期 日	会 場	主な内容	備 考
1	4 月 13 日	ゆめホール知床	<ul style="list-style-type: none"> ・公民館分館業務内容説明 ・職員体制について ・施設運営管理について ・冬期施設管理運営等について ・分館講座について 	分館長 14 名出席

○公民館分館長・主事名簿

【分館住所】

分館名	分館住所	電話番号
美 咲	美咲 73-3	23-1627
大 栄 *	大栄 90	23-1656
川 上	川上 132	23-1762
中斜里	中斜里 38	23-3346
三 井 *	三井 182	23-1407
富 士	富士 56	23-0490
以久科 *	以久科南 23	23-1538
越 川 *	越川 89	23-0097
朱 円	朱円 51	23-0040
峰 浜	峰浜 280	28-2117
来 運 *	来運 67	23-2197
ウトロ	香川 1	24-2200

【分館長・主事名簿】

(任期：令和 3 年 4 月 1 日～令和 4 年 3 月 3 1 日)

職名	氏 名	職名	氏 名
分館長	熊谷 春彦	主 事	熊谷 克己
分館長	佐々木 勉	主 事	佐藤 忠重
分館長	佐藤 潤	主 事	安藤 宏
分館長	山端 保則	主 事	若松 法弘
分館長	佐藤 政弘	主 事	太田 崇敬
分館長	朝倉 睦男	主 事	久保 勲
分館長	公平 繁雄	主 事	牧 宏
分館長	佐々木 聡	主 事	朝倉 修一
分館長	羽田野秀政	主 事	片山 裕之
分館長	藤盛 幹男	主 事	滝澤 大徳
分館長	北浦 幸一	主 事	五味渕雅之
分館長	高橋 正志	主 事	白木 陽介

*印は集落センター

3 機構と職員

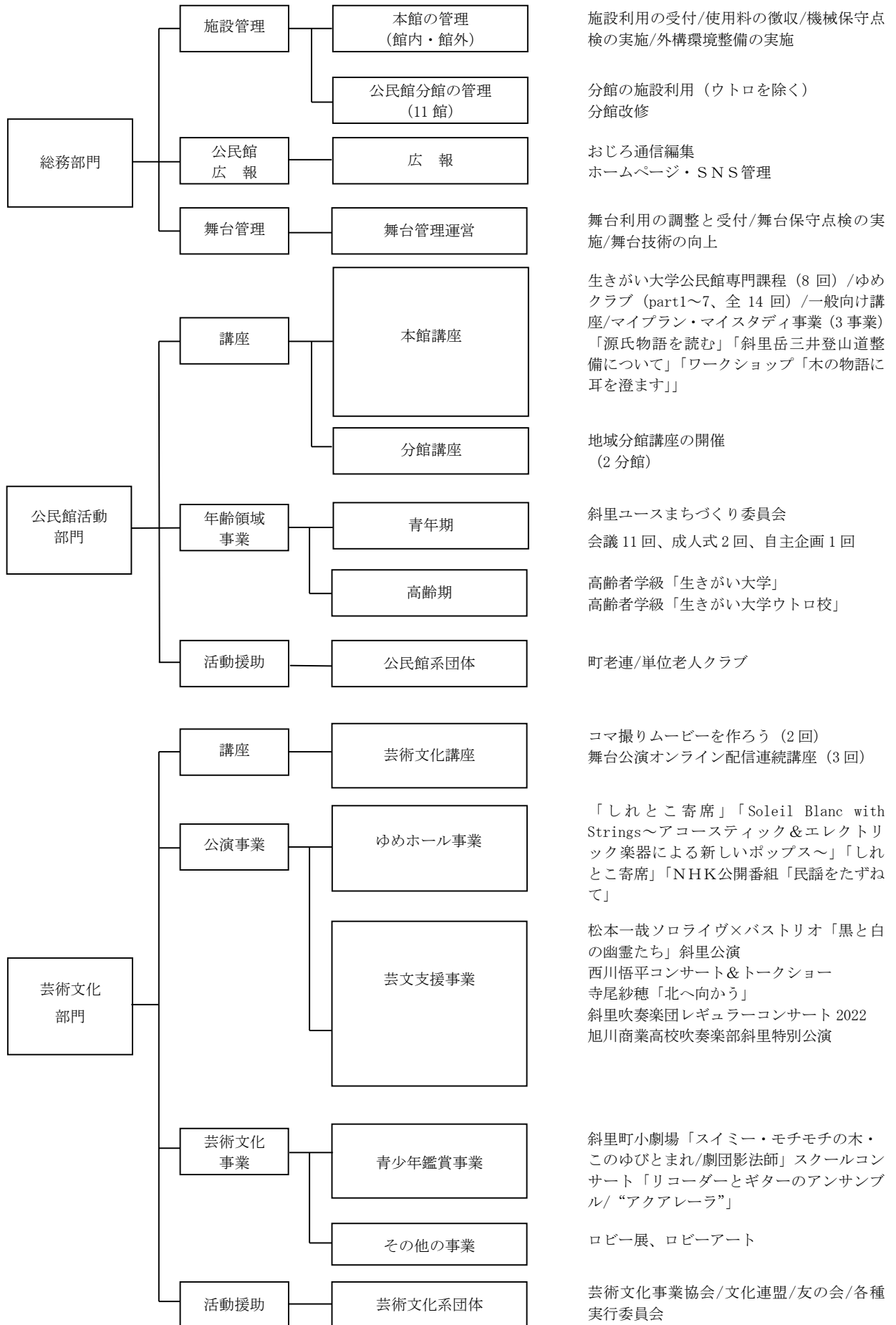
(令和 3 年 3 月 3 1 日現在)

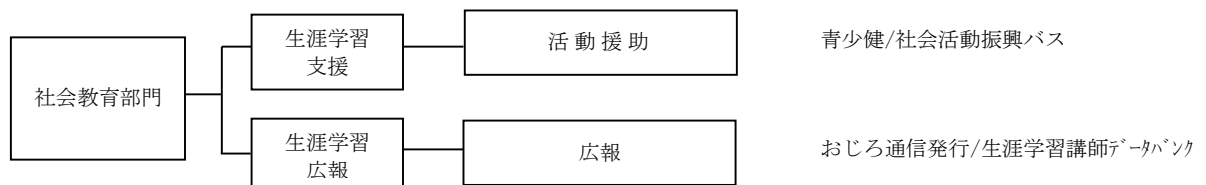
館長 〈佐々木剛志〉 H30.4～	公民館係	〈主事/成田 隆之〉 H22.10～
		〈主事/小川 慶太〉 R1.5～
		〈主事/川内 涼〉 R2.4～
		〈主事/山中 岳史郎〉 R2.4～
		(会計年度任用職員/藤盛 悟) H23.4～
		(会計年度任用職員/高木 ゆかり(社会教育指導員)) H12.4～
		(会計年度任用職員/志村 理恵子) H31.4～
		(舞台(サウンドフレンド)/阿部央佳 H21.4～) *
		(舞台(サウンドフレンド)/渡部絵梨 H23.4～) *

〈 〉 町職員/ () 委託・会計年度任用職員/* 会社委託職員

他に 17 時～22 時までの事務室警備 (1 名)、館内清掃 (2 名) を会社委託している。

4 業務概要





5 当初予算

今年度は、コロナ禍における芸術機会の提供の新しい試みとし、オンライン配信機器の整備を行った他、分館の整備・改修では施設の長寿命化を図るべく川上分館の改修工事に着手した。

また、文化事業においては、昨年同様に感染症対策を徹底しながら、「しれとこ寄席」 「SoleilBlancwithStrings～アコースティック&エレクトリック楽器による新しいポップス～」 「NHK公開番組「民謡をたずねて」などの事業を実施した。

《歳入》

目	節	説明	21 (R3) 予算額	20 (R2) 予算額	19 (R元) 予算額	充当先
教育費 使用料	公民館 使用料	公民館使用料	1,580	2,280	2,280	公民館維持管理 事業費
国庫 補助金	民生費 補助金	新型コロナウイルス感染症 対応地方創生臨時交付金	910	0	0	公民館維持管理 事業費
民生費 補助金	老人福祉 補助金	老人クラブ運営費 補助金	560	700	700	公民館活動事業費
繰入金	総務費 繰入金	まなび基金繰入金 公共施設整備基金繰入金	0	2,145	0	公民館維持管理 事業費
	教育費 繰入金	芸術文化振興基金 繰入金	0	1,000	1,000	芸術文化公演助成 事業費
雑入	雑収入	いきいきふるさと推進事業 助成金	730	0	0	芸術文化公演助成 事業費
		ゆめホール公演事業 助成金	0	810	990	芸術文化公演・講座 事業費
		ゆめホール主催事業 入場料	635	2,132	1,127	芸術文化公演・講座 事業費
		自動販売機電気料 公衆電話料	31	33	33	公民館維持管理 事業費
		管内社会教育委員 連絡協議会助成金	0	100	0	社会教育一般 事業費
		雇用保険料本人負担分	23	21	18	
町債	教育振興 事業債	社会活動振興バス運行 事業債	4,600	0	0	社会教育一般 事業費
	社会教育 施設整備 事業債	川上分館改修 事業債	5,200	19,900	0	公民館維持管理 事業費
計			13,359	29,121	6,148	

芸術文化振興基金 現在高 10,903,201円 (R3年3月末)

※令和2年度に斜里町ふるさと応援「まなび」基金が創設され、学校教育や社会教育事業の充実を目的とする基金となり、上記金額が芸術文化振興基金から「まなび」基金となっている。

《歳出》 以久科、大栄、三井、越川、来運地区の公民館分館施設の維持管理費

目	事業	節(細節)	21 (R3) 予算額	20 (R2) 予算額	19 (R元) 予算額	内 訳
農村集落 センター 維持管理費	農村集落 センター 維持管理 事業費	需用費	1,552	1,619	2,455	
		(消耗品)	123	100	100	蛍光管ほか
		(燃料費)	144	172	215	灯油・プロパンガス他
		(修繕料)	190	190	1,041	施設小破修繕
		(光熱水費)	1,095	1,157	1,099	電気・水道使用料
		役務費	103	214	214	
		(通信費)	81	192	192	電話料金
		(手数料)	22	22	22	水質検査等
		委託料	914	910	852	管理業務、浄化槽維持、 消防設備
		使用料	71	73	73	NHK放送受信料
	小計		2,640	2,816	3,594	

社会教育委員、おじろ通信

目	事業	節(細節)	21 (R3) 予算額	20 (R2) 予算額	19 (R元) 予算額	内 訳
社会教育 総務費	社会教育一 般事業費	報酬	182	228	182	社会教育委員
		報償費	0	200	0	講師謝礼
		旅費	80	236	145	委員旅費、研修旅費
		需用費	2,376	2,494	2,400	
		(消耗品)	30	45	46	事務用消耗品
		(食糧費)	0	4	0	講師ケータリング
		(印刷製本費)	2,346	2,445	2,354	おじろ通信、 生涯学習情報紙
		役務費	0	40	38	
		(通信費)	0	40	38	発送料
		委託料	11,616	19,616	19,437	振興バス運行委託
		負担費補助及び交付金	67	87	67	社教連協負担金他
	小計		14,321	22,901	22,269	

青少健

目	事業	節(細節)	21 (R3) 予算額	20 (R2) 予算額	19 (R元) 予算額	内 訳
社会教育 総務費	青少年育 成事業費	旅費	43	46	44	研修旅費
		負担費補助及び交付金	620	1,390	1,390	青少健活動助成金他
		小計	663	1,436	1,434	

社会教育総務費合計	14,984	24,337	23,703	
-----------	--------	--------	--------	--

公民館運営審議会、分館長主事、社会教育指導員(斜里・ウトロ)

目	事業	節(細節)	21 (R3) 予算額	20 (R2) 予算額	19 (R元) 予算額	内 訳
公民館費	公民館運営 事業費	報酬	4,977	4,892	4,874	公運審委員、分館会議、 社教指導員(斜里・ウトロ)
		職員手当等	535	530	0	社教指導員手当
		共済費	797	775	728	社教指導員社保料
		旅費	150	187	171	研修参加
		負担費補助及び交付金	44	44	44	公民館協会負担金
	小計		6,503	6,428	5,817	

老人クラブ、生きがい大学（本校、外校）、公民館課程成人式、ゆめクラブ、ゆめコミュ、分館講座

目	事業	節（細節）	21 (R3) 予算額	20 (R2) 予算額	19 (R元) 予算額	内 訳
公民館費	公民館活動 事業費	報償費	1,023	1,192	1,197	公民館・分館・マイプラン・マ イスタディ講師謝礼
		旅費	63	63	79	老連研修会引率旅費他
		需用費	353	285	301	
		（消耗品）	171	172	188	本館・分館講座等消耗品
		（印刷製本費）	182	113	113	生きがい大学文集印刷他
		役務費	100	94	95	
		（通信費）	100	92	93	講座案内等郵送料
		（手数料）	0	2	2	新聞折込手数料
		賃借料	423	423	430	映画フィルム借上げ他
		負担金補助及び交付金	3,827	4,268	4,068	老人クラブ連合会活動他
	小計		5,791	6,325	6,170	

公民館本館及び6分館（中斜里、朱田、峰浜、川上、美咲、富士）の維持管理費

目	事業	節（細節）	21 (R3) 予算額	20 (R2) 予算額	19 (R元) 予算額	内 訳
公民館費	公民館維持 管理事業費	報酬	1,652	1,636	0	事務員報酬
		給料	3,537	3,537	0	単純労務員給料
		職員手当等	2,031	2,029	0	各種手当
		共済費	1,442	1,426	251	共済組合負担金、社保料
		賃金	0	0	1,573	臨時職員分
		旅費	51	51	0	事務員通勤手当
		需用費	20,877	20,168	19,526	
		（消耗品）	1,424	1,602	1,622	本館・分館消耗品
		（印刷製本費）	48	48	49	各種用紙等印刷費
		（燃料費）	9,550	7,768	8,298	A重油ほか
		（修繕料）	810	1,231	786	峰浜分館軒下モルタル修繕 小破修繕他
		（光熱費）	9,045	9,519	8,771	電気水道料
		役務費	846	1,000	955	
		（通信費）	628	745	741	電話、郵便料
		（手数料）	86	109	94	地下タンク漏洩検査他
		（保険料）	132	146	120	公民館活動保険料他
		委託料	25,216	25,458	23,900	舞台操作、分館管理・清掃 夜間業務他
		使用料	617	642	644	印刷機、除雪機他
		工事請負費	5,291	22,055	0	文H電動バトワイヤロープ更 新、ゆめH非常用電源設 備工事
		原材料費	47	50	50	施設整備用資材
負担金補助及び交付金	658	622	0	退手組合負担金他		
公課費	0	33	0	公用車重量税		
	小計		62,265	78,707	46,899	

公民館費合計	74,559	91,460	58,886	
--------	--------	--------	--------	--

芸術文化講座の実施, 芸術鑑賞機会提供

目	事業	節 (細節)	21 (R3) 予算額	20 (R2) 予算額	19 (R元) 予算額	内 訳
芸術文化 振興費	公演・講座 事業費	報償費	308	242	235	芸文講座講師謝礼
		旅費	159	171	162	職員・講師旅費
		需用費	336	233	233	
		(消耗品)	37	45	50	講座、事業等事務用品
		(食糧費)	43	48	43	公演等ケータリング
		(印刷費)	256	140	140	チラシ・ポスター印刷
		役務費	143	201	160	
		(通信費)	0	6	6	郵送、運送料
		(手数料)	80	80	96	ピアノ調律、チラシ新聞 折込料
		(広告料)	63	115	58	新聞広告掲載料
		委託料	2,310	3,070	3,428	公演委託
	使用料	2,500	50	75	音楽著作権使用料	
	小計		3,281	3,967	4,293	

児童芸術鑑賞機会提供 (スクールコンサートほか)、芸術文化事業協会助成事業

目	事業	節 (細節)	21 (R3) 予算額	20 (R2) 予算額	19 (R元) 予算額	内 訳
芸術文化 振興費	公演助成 事業費	負担金補助及び交付金	3,950	7,450	7,450	芸文協会、子ども芸フェ ス、小学生芸術鑑賞会実 行委員会
	小計		3,950	7,450	7,450	

目	事業	節 (細節)	21 (R3) 予算額	20 (R2) 予算額	19 (R元) 予算額	内 訳
芸術文化 振興費	団体育成 事業費	負担金補助及び交付金	441	453	453	文連助成金、シアターネット、公 文協負担金
	小計		441	453	453	

芸術文化振興費合計			7,672	11,870	12,196	
-----------	--	--	-------	--------	--------	--

○分館施設利用者人数

公民館分館では、地域の自主企画による公民館講座のほか、老人クラブ、仲良しクラブ、保育所、会議、葬儀場などに利用されている。

【年間利用者数】

(人)

施設名	H26年度	H27年度	H28年度	H29年度	H30年度	R元年度	R2年度	R3年度
美咲分館	1,049	706	641	659	675	705	288	245
川上分館	1,722	1,092	1,200	1,128	821	1,016	385	360
峰浜分館	396	326	433	347	258	147	93	470
中斜里分館	6,661	5,552	6,146	7,880	6,367	6,293	1,250	1,839
朱田分館（保育所除く）	368	993	602	626	620	471	410	369
来運分館 ※	512	337	449	386	465	370	346	360
三井分館 ※	623	252	277	292	467	497	241	153
越川分館 ※	1,046	928	1,038	949	548	458	480	671
以久科分館（保育所除く）※	991	813	884	855	777	821	627	503
富士分館	273	176	253	97	183	150	83	87
大栄分館 ※	283	328	293	342	279	237	88	54
ウトロ分館	18,411	23,469	26,489	26,272	18,948	21,377	11,797	15,024
合 計	32,335	34,972	38,705	39,833	30,408	32,542	16,088	20,135

※集落センター

7 令和3年度ゆめホール知床推進計画

■上位計画等の状況

(1) 斜里町民憲章

基本理念としての町民憲章を、町民共通の規範として、あらゆる分野でその実現と実践を目指していきます。

- 《斜里町民憲章》
- 1. 元気で働き、みんなで 豊かなまちをつくりましょう
 - 1. きまりを守り、みんなで 明るいまちをつくりましょう
 - 1. 親切をつくし、みんなで 平和なまちをつくりましょう
 - 1. 自然を愛し、みんなで 美しいまちをつくりましょう
 - 1. 文化を高め、みんなで 楽しいまちをつくりましょう

(2) 斜里町自治基本条例

住みよいまちを築くため、協働・町民参加・情報共有の3つの原則を柱とした自治に関する基本的なルールを定めた町の最高規範である斜里町自治基本条例に基づいた施策の実施を目指します。

(3) 第6次斜里町総合計画

まちづくりの基本理念を「みどりと人間の調和を求めて」とし、基本テーマを「幸せを実感できる住みよいまちづくり」として、次世代に向かって町が目指すべき姿やまちづくりの方向性を町民・議会・行政で共有し、一緒に取り組んでいくため、また、斜里町自治基本条例に基づく総合的かつ計画的な町政運営を図るための計画です。

- 《計画期間》平成26年度から平成35年度
- 《基本目標》
- 1 自然と共に生きることができる住みよいまちをめざす（環境）
 - 2 足腰の強い産業をめざす（産業）
 - 3 快適なまちをめざす（社会基盤）
 - 4 安全安心な暮らしをめざす（生活）
 - 5 いきいきと自分らしく健やかに暮らせるまちをめざす（保健・福祉・医療）
 - 6 心豊かにつながり学び合うまちをめざす（教育）**
 - 7 町民が主役になって住みよいまちをめざす（自治・行財政）

□ゆめホール知床関連抜粋

《基本目標》 心豊かにつながり学び合うまちをめざす

政策	基本施策	単位施策
6-2 地域を支え育てる人材の育成	6-2-2 生活習慣を育む家庭教育力の向上	6-2-2-1 親の育ちを応援する学習機会の充実
		6-2-2-2 地域教育力の向上
6-3 地域を育む社会教育活動の推進	6-3-1 公民館を活用した生涯学習の充実	6-3-1-1 生涯各期に合わせた学習機会の提供
		6-3-1-2 地域コミュニケーションの推進
		6-3-1-3 芸術文化の支援体制の推進

(4) 基本教育

① 教育目標

- 1. 知性をみがき 明るい未来をひらく人に
- 1. 自然を愛し 豊かな郷土をつくる人に
- 1. 仕事にはげみ 進んでくらしを高める人に
- 1. 生命を尊び たくましく心身をきたえる人に

② 社会教育目標

- ・主体的に学び 生きがいのある 生活をめざす人に
- ・ふれ合いを深め 個性豊かな 文化を創る人に
- ・自然に誇りをもち 明るく豊かな まちをつくる人に
- ・自然やスポーツに親しむ 健全な 心身を育む人に

(5) 生涯学習計画

町民憲章と第6次斜里町総合計画の「みどりと人間の調和をもとめて」を基本理念に、「教育目標」、「学校教育目標」、「社会教育目標」を基本目標として、斜里町全体の生涯学習施策のための「総合指針・総合調整」としての性格と、町民や社会教育関係団体の主催的な学習活動を奨励する性格をもった計画です。

(平成31～令和5年度までの評価策定)

令和3年度 公民館総合目標

「集い・学び・結ぶ」公民館として、新型コロナウイルス対策を講じつつ生涯学習機会の提供と情報発信を積極的に進めるとともに、住民ニーズ及び地域課題・年齢領域別課題の把握に努め、その改善をめざす。

本年度も引き続き「斜里の魅力再発見」をテーマに住み良い・住み続けたい文化的な郷土づくりに向けて、総合計画及び生涯学習計画に基づいた学習機会の提供や人材育成に貢献する事業展開を図る。また、生涯学習の拠点施設として、親しみやすい環境を整えた地域力を高める公民館をめざす。

《総務部門の業務について》

(1) 総務部門の課題

① 町民のための利用しやすい公民館

ア 多様な利用の希望に対し、公平で適切な対応が求められており、これらへの受付業務を一元的に管理することにより、利用者の立場に立った迅速な受付対応をめざす。

イ 使用料の徴収事務は、受付業務同様に正確で迅速な対応をめざす。

ウ 新型コロナウイルス感染症の発生リスクを軽減するため衛生対策を徹底し、安心して利用できる施設をめざす。

② 舞台業務の職員対応

舞台業務の実施にあたって、職員の時間外勤務縮減による制限から、専門的知識、技術の維持等に対する制約が生じているが、引き続き舞台業務受託会社職員との連携体制の構築を図り対応する。また、舞台業務受託会社と内容調整を行い、職員の舞台研修機会を確保しながら、舞台技術水準の維持とスキルアップをめざす。

③ 効率的な事務

窓口的業務と舞台対応業務、団体対応及び事務的業務と施設管理業務等が錯綜し、集中的な事務遂行が困難になる場合が少なくないが、総合計画進行管理に基づく単位施策評価調書の作成や推進計画の評価を行うことにより、効率的な施設運営と業務遂行をめざす。

(2) 重点活動

① 利用しやすい公民館づくり

利用(希望)者の要望を的確にとらえると同時に、積極的なあいさつを心がけ明るく迅速な対応を行うことにより、町民のための公民館としての機能が十分発揮されるよう対応する。

また、施設の衛生対策を徹底し、利用者に安心して利用してもらう。

ア おじろ通信・町広報紙・友の会通信のほか、ホームページやSNSを活用した情報提供を推進する。

イ 関係機関・職種等との連携により情報の発信と把握に努める。

ウ わかりやすく・親切丁寧な対応に努める。

エ 各種ガイドラインに基づく、施設の衛生管理対策を徹底するとともに、利用者にも協力を呼びかける。

② 舞台技術の継続的な維持と教育普及活動の実施

舞台業務受託会社職員による対応をホールのみに限らず、直接利用者と接し相談・企画段階から共に築きあげることにより、町民の文化芸術活動の向上や舞台技術の理解を図る。

ア 舞台業務受託会社との連携を図る。

イ 舞台打合せの早期実施による利用者の企画力向上を援助する。

ウ 専門的な舞台運用技術の維持を委託会社により実施する。

エ 舞台技術講座を通し知識の習得の場を提供する。

オ 舞台に関する業務管理を総括する。

③ 施設整備の推進

本館の建物設備、空調衛生設備、舞台機構等について、優先順位を明確にした中長期の修繕計画の見直しを図る。

各分館の屋根・外壁等の補修を年度ごとに計画し、分館の管理を委託している地域と協議しながら小破修繕を行い、安全な施設管理に努める。

ア 公共施設整備計画に基づく施設の管理

イ 各分館の小破修繕

ウ コロナ禍に対応した施設整備

④ 効率的な施設運営と事業実施

行政全体で取り組んでいる総合計画進行管理に伴う単位施策評価等と並行して、利用者の立場に立った事務事業の見直しや廃止を行うとともに、新規事業の企画立案を積極的に行う。

ア 単位施策評価により、次年度計画を進めるとともに、新年度予算への反映に努める。

イ 広い視野と専門性を持った職員を育成する。

《公民館活動部門の業務について》

◇公民館活動は「人づくり」であるとう原点に立ち返り、自立した持続的なまちづくりを図るため、既存事業を含めた再構成を行い、斜里の魅力を再発見できる講座の展開をめざす。また、with コロナ時代において、人との繋がりが希薄にならないよう、新しい生活様式に配慮しつつ、様々なかたちで人が繋がれるよう支援する。

(1) 公民館活動部門の課題

① 子育て中の親子に関する課題

住み良いまちを実現するため、託児先の問題や孤独化など、子育て環境の整備が課題となっている。

② 子どもたちの成長に関する課題

子どもたちの豊かな成長にとって「家庭」「学校」「地域」の三者の輪が上手く結合することが必要である。

③ 青年期のまちづくり活動に関する課題

平成28年度に「斜里ユースまちづくり委員会」を立ち上げ、成人式の他に独自事業を企画実施してきた。今後も若者の視点による、自発的な事業展開を継続することが課題である。

④ 高齢期の学習活動に関する課題

高齢期の学習活動として「生きがい大学」を昭和 48 年から（ウトロ校は平成 14 年）開設している。ここ数年「団塊の世代」を中心とした比較的学習意欲の高い高齢者層の要望とその他の学生との意識のギャップが生じており、多様なニーズを持つ高齢者層への対応が課題となっている。

また「健康づくり学習」に関しては、健康寿命の延伸に力点を移しており、老人クラブ・町保健福祉課との連携した活動が求められている。

⑤ 全世代向け講座の開設に関する課題

地域人材の育成には、町民自身が課題を共有化し、その解消の手立てを町民自身が考えていくような仕掛けが求められている。多世代の町民が課題として興味をもつことができるテーマの発掘が課題。

⑥ ウトロ地区での公民館活動の展開

ウトロ地区については独自の事業展開が必要なことから、ウトロの社会教育指導員を中心とし講座を展開している。今年度も、地域と連携した講座を展開する。

⑦ 分館における講座の展開

12 分館（ウトロ含む）において、地域住民の自由で自発的な学習計画により、通年講座の開設が出来るよう、分館長及び主事との連携を図り内容の充実を図る。

⑧ 新型コロナウイルス対策

新型コロナウイルス感染症に対する警戒感から、大人数での集まりを控える傾向が続いている。安心して講座に参加できるよう、with コロナ時代の新しい生活様式を実践するとともに、人との繋がりを意識できる講座を展開する。

(2) 重点活動

① 子どもたちの豊かな成長をめざして

子ども芸術文化講座を団体・関係機関と連携し実施することで、新型コロナウイルスの影響で直接体験の機会が減少している子どもたちに多様な体験と文化芸術活動への関心を高めてもらう。また、地域との密接な連携を図り、地元講師の協力の下で、連続した子ども向け講座を実施する。

② 青年期のまちづくり活動への参画促進について

「斜里ユースまちづくり委員会」を基礎とし、青年活動を活性化することにより、次世代を担う若者自らが住み続けたいまちづくりを考える学習機会の提供を図る。

③ 高齢期の学習形態の整備

ア 生きがい大学での学習活動を基盤としながら、高齢期を迎える層に魅力的な「専門的」学習機会の提供と、生きがい大学のあり方についての検討を進めていく。

イ 引き続き町保健福祉課・老人クラブと連携し、健康づくり等に関する学習活動の普及に努める。

④ 全世代向け講座におけるまちづくりへの仕掛け

「ふるさと探究講座」として、多世代が興味を持てるテーマを取り上げ、地域課題を明確化

し、方策を考えるための連続講座を開催する。また、コロナの世に希薄となっている人との繋がりを実感できる講座を開催する。

- ⑤ 分館における講座に対し、情報の提供や実施に向け支援体制の充実を図る。

《芸術文化活動部門の業務について》

(1) 芸術文化部門の課題

- ① 自主企画事業の展開・芸術文化人口の拡大

ア ゆめホール主催公演事業を単なる鑑賞機会提供型から、講座・ワークショップなどへの展開を見据えた、芸術文化普及を目的とした参加体験型公演としていく。各種助成事業を活用しながら、多様なニーズを把握し文化人口の拡大に努める。

イ 公演事業の観客が固定化しないよう、引き続き幅広い年齢層が、幅広いジャンルにわたって親しみやすい芸術文化に触れる環境整備を図る。

- ② 町民が行う芸術文化事業への支援

町民による鑑賞型事業の充実を図るため、げいぶん支援事業として引き続き支援する。

- ③ 新型コロナウイルスの配慮しながら文化公演を開催できるよう、文化芸術関係者・関係団体を支援する。

(2) 重点活動

- ① 自主企画事業の実施

館による企画や制作性を盛り込んだオリジナル事業を展開し、幅広い年齢層が芸術文化に触れる事業を推進する。

ア 芸術文化講座など普及活動に重点をおいた事業実施により底辺づくりを行う。

イ ゆめホール知床のサポーター的存在である友の会、ホールボランティアサークル「猫の手」の活性化に取り組む。

- ② 町民が行う文化芸術事業への支援

町民が自ら企画・制作する事業など、町民が主体となって招聘する公演事業を支援することにより、幅広い文化・芸術活動の推進を図る。

ア 芸術文化事業協会をとおした事業支援（助成）を継続する。

イ ゆめホール知床で入手する文化芸術に係る情報の提供に努める。

ウ 小規模団体・サークルの発表機会を提供するため、ホワイエコンサートやロビー展の開催など、町民企画を促進する。

エ 町民が安心して主催公演を実施できるよう、新型コロナに対応した公演モデルを構築し、講座等を通じて町民と情報共有を図る。

《社会教育部門の業務について》

(1) 社会教育部門の課題

- ① 連携と地域の教育力の向上

地域の教育力の向上を図るためには「家庭」「学校」「地域」の連携が必要であり、学校や家庭教育に関連する他の機関との連携を図り、指導者やボランティアの育成、確保に努める必要がある。

②児童・生徒の体験活動の振興

子どもたちの体験活動の不足が指摘されている中で、社会教育機関を中心に子どもへの体験活動を展開していく必要がある。

③社会活動振興バスの運行

年間約 16,140 km（前年 12,240 km）の運行で延べ約 5,299 人（前年 3,887 人）が利用しており、地域活動に有効に活用されている。令和 4 年度からは、新たな契約更新（3 年間）の時期となる。

（2）重点活動

①連携と地域の教育力の向上

ア 社会教育機関・学校・地域が連携するネットワークの構築を行うとともに、斜里町の特色を活かした講座・講演を実施する。

イ 講師・サポーターなどの地域人材の育成を図る。

ウ 青少年健全育成団体や自治会などと連携し、子どもの安心・安全を確保する取り組みを充実させる。

②児童・生徒の体験活動の推進

ア 青少健と連携し、イベント等を通して子どもの体験活動の機会を提供する。

③自主的な学習活動を支援する学習環境の整備

ア 生涯学習講師データバンクを普及・定着させ、分館講座等各種学習活動の発展を目指す。

イ 生涯学習情報紙「おじろ通信」にて、町内の地域活動に関わる幅広い情報発信に努める。

④社会活動振興バスの運行

ア 地域活動などの利用促進を図るとともに、制度の検証を引き続き行う。

イ 町民が安心して利用できるよう、バスの大型化若しくは増車対応を図り、密集軽減対策を講じる。

令和3年度 6-2-1 地域資源を活かした交流活動の充実

単位施策『地域とつながる世代間交流の実践』

区分	No.	項目(事業)	R3実施内容	4	5
議決・協議	1	社会教育委員の会議	年2回の会議の開催のほか、上部組織の研修会等に参加する。		管内 総会
連絡	2	社会活動振興バス	契約期間H31～33年度。(債務負担3年目) 新型コロナ対策として密集軽減対策を講じる。制度の検証を行い、必要に応じて見直しを行う。	随時	→
事業	3	青少健(全般)	役員会・総会の開催のほか神社祭典巡視、生徒指導連絡協議会などの対応。子ども安心ハウスの更新を行い青少健だよりの発行も行う。 新型コロナの状況を鑑みながら、各種事業を行う。		役員会 総会
	4	斜里神社祭典巡視対応	各学校からの参加者協力を仰ぎ、巡視を実施。 また、天候判断基準を明確にし巡視参加者に周知する。		
	5	斜里町体育の日	斜里町体育の日として、ハマナスマラソン大会の主管、体力測定、パークゴルフ大会を共催する。		
	6	しゃりっこらんど	子ども冬まつりとして、しゃりっこらんどを斜里小学校で開催する。		
	7	青少年の主張	斜里町青少年の主張大会を主催する。 中学生の部最優秀賞受賞者は7月に行われる地区大会へ推薦する。		
広報・出版	8	おじろ通信(全体分)	各館担当ページを含め全体編集を行う。 定期コーナーの新設等、新規記事の開拓を検討していく。	入札 発行	発行
	9	生涯学習活動情報・講師データベースの発行	通称「ピンクの紙」。6月号の広報に折り込む	案内 周知	作成
その他	10	社会教育行政調査	10月1日現在で社会教育施設についての調査がある。 3年に1回、ボリュームのある詳細な内容となり、今年度は調査の年度となるため調査を行う。		

6	7	8	9	10	11	12	1	2	3	担当	副担当
		①		研修会	振興 セミナー				②	佐々木	成田
→	→	→	→	→	→	(追加 補正)	→	→	→	小川	全員
地区指導 員総会	第1回 生徒指導 連絡 協議会				第2回 生徒指導 連絡 協議会					藤盛	小川
		神社 祭典 巡視 20~22 (中止)								藤盛	小川
	要綱作成	実行 委員会		3 (中止)						小川	藤盛
						実行 委員会	実行 委員会	6		藤盛	小川
	地区大会						審査 委員会	実行 委員会	6	藤盛	小川
→	→	→	→	→	→	→	→	→	入札 準備	山中岳	高木
発行										高橋	藤盛
				調査	→					成田	

令和3年度 6-3-1 公民館を活用した生涯学習の充実

総務部門

区分	No.	項目(事業)	R3実施内容	4	5
議決・協議	1	議会（常任委・本会議）対応	招集会議、定例会会議、臨時会議等に対応する。		招集会議
	2	教育委員会議	定例会、臨時会に議案等対応。	①	②
政策・連絡・計画	3	政策開発調整会議	会議出席と案件の計画的処理。		①
	4	部内課長連絡調整会議	他館・課との連絡調整。	随時	→
	5	館内職員連絡調整会議	基本は、部内課長会議（水曜）後の木曜午後に定例化する。 館職員全員による日程調整、業務課題検証・企画案協議	随時	→
	6	ゆめホール知床推進計画	第6次総合計画及び第5次生涯学習推進計画に基づいた推進計画を策定し、公運審において進行管理を行う。	R2策定推進	→
	7	総合計画進行管理	財政課からの指示に基づき、総合計画の進行状況进行评估し、中期的な投資的事業計画を作成する。		第1クール
経理・監査	8	予算管理	各事業ごとの執行状況の適正な把握	随時	→
	9	予算執行	財務会計システムによる調書、積算書に基づく予算執行、点検を実施		出納閉鎖
	10	監査	資料の作成、決算審査、決算審査特別委員会の対応	点検	→
	11	現金収納、管理	日常管理の徹底と会計課への速やかな現金引継の適正化。	随時	→
	12	会計年度職員関係事務	新制度である会計年度年度任用職員に係る任用、労務管理、支出事務。	随時	→
	13	公民館使用料の見直し	第6次斜里町行政改革実施計画アクションプランに基づき、公民館使用料の見直しを行う。		

6	7	8	9	10	11	12	1	2	3	担当	副担当
定例会議			定例会議			定例会議			定例会議	佐々木	成田
③	④	⑤	⑥	⑦	⑧	⑨	⑩	⑪	⑫	佐々木	
					②					佐々木	
→	→	→	→	→	→	→	→	→	→	佐々木	
→	→	→	→	→	→	→	→	→	→	佐々木	
報告	→	→	→	検証	課題集約	予算要求	→	→	R3策定準備	佐々木	全員
		投資的 事業 計画		第2 クール						成田	佐々木
→	→	→	→	→	→	→	→	→	→	成田	佐々木
→	→	→	→	実行 予算	→	次年度 積算	→	→	点検	成田	佐々木
	資料 作成	決算 審査	決算 特別	定期 監査					点検	成田	佐々木
→	→	→	→	→	→	→	→	→	→	成田	志村
→	→	→	→	→	→	→	→	→	→	川内	佐々木
		検討	→	→	→	→	教育 委員 協議		条例 改正	佐々木	成田

令和3年度 6-3-1-1 公民館を活用した生涯学習の充実

単位施策『生涯各期に合わせた学習機会の提供』

区分	No.	項目(事業)	R3実施内容	4	5
事業	1	生きがい大学運営・集合学習	「まちの団体活動」「からだの健康維持」などをテーマに、団体の取り組みや、健康を維持するための日頃の生活などを学習するほか、コロナ禍でも安心安全かつ魅力ある学習となるよう、映像などを多く取り入れていく。	①15 (入学式) ②22 ③28	④7 ⑤13 ⑥20
	2	生きがい大学あり方検討	学習意欲向上のため、学習内容の検討をする。 また、身体の状況に合わせたきめ細かい対応について検討する必要がある。		
	3	生きがい大学ウトロ校	新しい取り組みとして遠足や人形劇を通じた若い世代の親子との交流を図る。 また、本校と連携し、リモート集合学習の検討を行う。	①15 ②27	③25
	4	生きがい大学公民館課程	コロナの心配や懸念が続く中でも、前向きな考え方や自らの健康、社会の事象を意識してもらい「気になる言葉」をシリーズにした講座とする。	①22	②7 ③13 ④20
	5	生きがい大学自治会	生きがい大学の各行事運営協力。		
	6	成人式	R3年度は、延期となったR3年分とR4年分の2回開催となる。コロナの感染拡大状況に応じて、短縮プログラムでの開催となるが、新成人が「出席して良かった」と思えるよう、短時間で充実したプログラムを企画を行う。	企画 広報 周知 案内 発送	2 (R3分)
	7	成人式あり方検討			
講座	8	一般向け公民館講座	コロナによる心配や敬遠は続くと考え、地域の現状から課題を発掘し、オンラインも方法の一つと考え、講演会や学習会を検討する。		企画
講座	9	児童向け講座 (ゆめクラブ)	コロナの状況には臨機応変に対応するものの、中止を避けられるよう、コロナ対策をしながらコロナでもできる内容と方法を工夫する。		
	10	ウトロ地区 児童向け講座(ゆめコミュ)	夏のプール、冬のもちつき会の他に、季節ごとに特徴のある講座を行えるよう春と秋にも運動・レク講座を企画する。		
	11	ユースまちづくり講座	昨年度の反省や研修を踏まえた事業・イベントの開催などを通し、青年層へのアプローチをしていく。好評であった「お祭り屋台」系のイベントを重点的に進め、やりがいを見出していく。		総会 成人式 (R3分)

6	7	8	9	10	11	12	1	2	3	担当	副担当
⑦3 ⑧24	⑨1 ⑩29 (若返りの 集い)	⑪12 ⑫19	⑬2 ⑭30	⑮7 ⑯14 ⑰21 ⑱28 (大学祭)	⑲4 ⑳24			24 (卒業式)		川内	成田
					検討 会議					川内	成田
④25	⑤1 ⑥30	⑦24	⑧14 ⑨28	⑩8 ⑪27 ⑫28	⑬30	⑭21	⑮18	⑯15 ⑰24		山中幸	川内
⑤3 ⑥24		⑦19	⑧2 ⑨30		⑩24					高木	山中岳
					大学祭	文集	→	→		川内	成田
企画	→	→	→	→	広報 周知	案内 発送	9 (R4分)			山中岳	成田
→	→	→	→	→	実施					高木	山中岳
P1	P2		P3	P4		P5		P6	P7	高木	志村 小川
	P1	P2		P3		P4				山中幸	高木
企画	→	→	イベント 実施	→	→	→	成人式 (R4分)	→	→	山中岳	成田

区 分	No.	項 目(事業)	R3実施内容	4	5
そ の 他	12	網走ブロック社会教育広域事業	担当者会議、企画会議を通じて、ブロック管内市町の社会教育の振興、情報共有を図る。		担当会議 企画会議
研 修	13	網走ブロック社会教育主事等 研修会	テーマを定め、年間を通じてテーマに沿った研修を深め、職員の資質向上を図る。		
	14	高齢者リーダー研修会	本年度は清里町で行う。例年であれば午前中は講演、午後に実技に参加、休憩時を利用し担当職員間での意見交換を行うが、コロナ禍でも行えるようリモート開催も検討されている。		
	15	管内公民館職員委員研修会	公民館職員会議、研修会への参加。	随時	
	16	北見・斜網地区社会教育 委員研修会			

6	7	8	9	10	11	12	1	2	3	担当	副担当
					担当会議 企画会議					成田	佐々木
①	②		③		④		⑤		⑥	川内	山中岳
			研修							川内	成田
										佐々木	成田

令和3年度 6-3-1-2 公民館を活用した生涯学習の充実

単位施策『地域コミュニケーションの推進』

区分	No.	項目(事業)	R3実施内容	4	5
機関	1	公民館運営審議会	第1回を6月、第2回を11月、第3回を3月に開催予定。 うち1回は委員による自主開催とする。		
協議	2	分館長・主事会議(12館)	分館長会議を行い、施設運営・管理や分館講座について、周知するとともに連絡を密に取り合う。	13	
管理・運営	3	分館予算要望	各分館の要望を予算の範囲内で実施。 公民館等施設管理計画や中期財政計画に基づき、優先順位を考慮しての予算要望を行う。	実施要望	→
	4	各分館施設補修・備品整備	斜里町公民館等施設管理計画に基づいて、川上分館改修工事を実施する。 その他、計画性をもって随時補修整備を進める。	随時	→
	5	分館施設管理計画の作成			
活動・援助	6	老人クラブ連合会	前年同様の事業計画コロナの状況を鑑みながら事業展開を図っていくが、委縮してしまった各単位会を先導していきけるよう、工夫しながら可能な限り実施していく。	総会	助成事務
	7	単位老人クラブ	コロナに配慮しつつ、社会奉仕、交通安全、健康づくり事業を地域自治会、町保健福祉課等と連携して各単位会で実施する。研修会等に参加し各種学びに関する知識や、会員交流を深めていく。また、第6次斜里町行政改革実施計画アクションプラン等に基づく助成金の対象経費や算定方法の見直しについて、検討を進める。	通年実施	→
事業	8	マイプラン・マイスタディ事業	4月初旬からおじろ通信、ポスター、SNS等で広く周知を行い、新たな団体や既存団体を支援し、生涯学習の推進を図る。また、令和2年に変更したオンライン講師謝礼も対象となったことの周知を再度行う。	受付周知	
	9	公民館分館講座	各分館と連携して講座を実施。分館活動の推進に向けた「出前講座」の検討・実施。コロナ禍でも感染予防対策を講じ、全館実施に向けた個別指導。	通年	→
事業	10	ウトロ分館講座	料理と工芸を含めて季節の手作りシリーズの開催。恒例の手芸講座の開催。人形劇を通して長期的に地域交流が行える事業の準備。男女を問わず幅広い世代に向けて講座内容の発信などを行う。		
広報・出版	11	「館報」作成	「館報2020」を発行する。(100部予定)	作成	

6	7	8	9	10	11	12	1	2	3	担当	副担当
①					②				③	佐々木	成田
										川内	成田
→	→	→	→	→	集約	積算 要求	→	→	→	川内	成田
川上分館 屋根外壁 改修工事	随時	→	→	→	→	→	→	→	→	川内	成田
PG 大会 (中止)	BL 研修会 (中止)		文化 交流会 (中止)	網走 地区 研修会 (中止)	スロット ボール 大会 (中止)	町内 研修 (中止)		役員 研修 (中止)		山中岳	川内
→	→	→	→	→	→	→	→	→	→	山中岳	川内
										高橋	成田
→	→	→	→	→	→	集中 実施	→	→	→	川内	成田
講座	→		→	→	→			スキー		山中幸	高木
発行										佐々木	志村

令和3年度 6-3-1-2 公民館を活用した生涯学習の充実

単位施策『地域コミュニケーションの推進』

区分	No.	項目(事業)	R3実施内容	4	5
広報・出版	12	ゆめホール知床ホームページの運用・管理、SNS・ほっとメールしゃり等による広報	SNS、ホームページのこまめな更新を行い、情報発信に努める。斜里町HPが10月にリニューアルされることから、メディア活用推進PTに参加し、新HPに円滑に移行する。	随時更新	→
	13	教育委員会広報「おじろ通信」ゆめホール分編集	コロナの影響で催事が少ない状況が続く。コロナ禍で試行錯誤しながら活動する団体の実態を知らせるとともに、斜里の文化は止まっていないことを知らせる「文化団体の暗中模索」を月ごと連載する。	発行	→
	14	「おじろ通信ウトロ版」発行	お知らせが、伝わりやすい紙面づくりを行う。	発行	→

6	7	8	9	10	11	12	1	2	3	担当	副担当
→	→ 移行 準備	→ 移行 準備	→ 移行 準備	→ 移行	→	→	→	→	→	志村	成田
→	→	→	→	→	→	→	→	→	→	高木	山中岳
→	→	→	→	→	→	→	→	→	→	山中幸	山中岳

単位施策『芸術文化の支援体制の推進』

区分	No.	項目(事業)	R3実施内容	4	5
講座・公演	1	”春をまつ”コンサート気分			
	2	芸術文化講座 「主催者向け舞台公演講座」			
	3	舞台公演オンライン配信講座	型コロナウイルス感染症の影響により、ゆめホール知床での公演や発表会の機会が多く失われていることから、コロナ禍における新たな活動を推進するため、配信機器を使った舞台講演や発表会オンライン配信勉強会を行う。		
	4	一般向け芸文講座	コロナ禍では「いままで同様に」の基準を捨てて、新しい鑑賞の方法や新しいホールの利用のあり方等を提案していく。		
	5	舞台技術講座	職員の舞台技術の向上、基礎的な技術講習会の実施。	検討	実施
事業	6	ゆめホールサポート事業 「文化連盟育てる事業」	新規ジャンルを開拓し、文化連盟加盟団体による育成事業をサポートしていく。 町民文化祭に出演・出展できるよう対応。		
	7	町民企画展の実施	①楽しい子どもの美術展については、前年同様に絵画イベントが開催されていないため中止。 ②第13回については、前年同様に2月頃に開催する予定。	随時	→
	8	小学校鑑賞機会提供事業 斜里町小劇場公演	劇団影法師「スイミー・モチモチの木」 8/25(水)朝日小1～6年生 8/26(木)AM:斜里小1,2,4,6年生 PM:斜里小3,5年生+ウトロ1～6年生		会議 ①
	9	小学校鑑賞機会提供事業 スクールコンサート	リコーダーアンサンブル「アクアレーラ」 12/14(火)AM:斜里小1～6年生 12/15(水)AM:ウトロ1～9年生(84名) PM:朝日小1～6年生		

6	7	8	9	10	11	12	1	2	3	担当	副担当
						講座				川内	
										成田	全員
→	→	→	→	→	→	→	→	→	→	成田 藤盛	川内 小川 山中岳
		企画	周知	実施	実施・ 発表					川内	
→	→	→	→	ひと ゆめ展 募集開始	→	→	→	12 ひと ゆめ展	→	志村	藤盛
		25・26				会議 ②				小川	山中岳
						14・15				小川	山中岳

単位施策『芸術文化の支援体制の推進』

区分	No.	項目(事業)	R3実施内容	4	5
事業	10	鑑賞機会提供事業 中学校芸術鑑賞事業	12/14・15リコーダーアンサンブル「アクアレラ」コンサートを鑑賞する。 知床ウトロ学校12/15AM 斜里中学校12/14PM ※文化庁芸術鑑賞助成金		
	11	鑑賞機会提供事業 「子ども芸術フェスティバル」	「斜里・子ども芸術フェスティバル」は終了したが、子どもが芸術に触れ体験する機会は、講座あるいはイベントとして企画する。	企画	→
	12	鑑賞機会提供事業 「しれとこ寄席」	公演日：令和4年2月27日（日） 出演：入船亭扇遊、林家正楽、古今亭志ん五、鏡味仙志郎・仙成、入船亭遊京	企画書 契約 チケット 発売	→
	13	鑑賞機会提供事業 「アキラさん' Sアカデミー」			
	14	鑑賞機会提供事業 宝くじ文化公演「しあわせの雨傘」			
	15	鑑賞機会提供事業 「自衛隊コンサート」			
	16	鑑賞機会提供事業 「Soleil Blanc With Strings コンサート」	9/23 町内親子向けコンサート(アウトリーチ) 9/25 本公演 ヴァイオリンとエレクトリック楽器による新しいクラシック&ポップスコンサート。		
	17	鑑賞機会提供事業 「民謡をたずねて」	1/22 NHK FMラジオ公開収録 「民謡をたずねて」		

6	7	8	9	10	11	12	1	2	3	担当	副担当
			実施							川内	
→	→	→	実施							高木	成田
13 R4. 2. 27 へ延期							チケット 販売	27		藤盛	
周知	チケット 販売	→	23 25							藤盛	
				周知	→	→	22 (中止)			川内	

単位施策『芸術文化の支援体制の推進』

区分	No.	項目(事業)	R3実施内容	4	5
助成	16	げいぶん支援事業	自主企画公演に助成予定。 事業進捗状況により、助成金支出。		
団体	17	芸術文化事業協会	アドバイザーとしての理事会出席と情報提供。	随時	→
	18	斜里町文化連盟	常任理事会への出席と情報提供、助成金による活動支援を行う。	随時	→
	19	友の会事務	コロナ禍で舞台公演が少ないことは、R3友の会ガイドから明らか。会員は130人からさらに減ると思われる。 しかし、更新者は舞台の有無に関わらずゆめホールの応援者として貴重であり、更新を当然と思わない謙虚さで大事にしたい。友の会ツアーは現時点未企画。他館の公演情報収集に努める。	→	→
	20	ホールボランティア猫の手支援	ゆめホール主催事業のおもて方ボランティア活動を行う。会の存在と活動の周知を行い、会員の増加を図る。また、町外への研修など自主事業を行う。	随時	
機関関係	21	財団法人地域創造	助成事業の的確な情報収集を行い検討していく。	随時	
	22	全国公立文化施設協議会	助成事業の的確な申請検討	随時	
	23	北海道文化財団	情報フェアやネットワーク会議への出席。	随時	
	24	シアターネットかんげき	助成事業に的確な申請検討、情報交換、シアターネット例会への出席。	総会	随時
	25	オホーツク文化事業ネットワーク会議	情報交換、事業連携協議	随時	
	26	オホーツク教育局教育支援課	情報交換、事業連携協議	随時	
基金	27	ふるさと応援「まなび基金」(旧芸術文化振興基金)受付	基金受入・積立を行う。基金のPR方法について検討。	随時	

6	7	8	9	10	11	12	1	2	3	担当	副担当
	助成 事務①					助成 事務②				成田	
→	→	→	→	→	→	→	→	→	→	佐々木	成田
助成 事務①	→	→	→	→	→	→	→	→	→	川内	成田
→	→	→	→	→	→	→	→	→	→	高木	志村
										川内	
										成田	佐々木
										成田	佐々木
	情報 フェア				ネット ワーク 会議					成田	佐々木
										成田	佐々木
										成田	佐々木
										成田	佐々木
										成田	佐々木
										成田	佐々木

令和3年度 6-3-1-3 公民館を活用した生涯学習の充実

単位施策『芸術文化の支援体制の推進』

区分	No.	項目(事業)	R3実施内容	4	5
その他	28	舞台業務	ゆめホール事業、各種実行委員会等主催事業の催事において、円滑に舞台運営を行う。	随時	
	29	施設の有効利用 (ホワイエ・中庭・プロジェクター 使用等)	ひき続き継続していく。	随時	
	30	アンケート結果対応	集計・分析結果の事業への反映と改善	随時	

6	7	8	9	10	11	12	1	2	3	担当	副担当
										成田 藤盛	川内 小川 山中岳
										藤盛	佐々木
										佐々木	志村

令和3年度 6-3-1-3 公民館を活用した生涯学習の充実

単位施策『芸術文化の支援体制の推進』（本館管理系）

区分	No.	項目(事業)	R3実施内容	4	5
管理・運営	1	本館改修工事	(令和3年度は改修予定なし。)		
	2	ゆめホール避難所設備改修			
	3	ゆめホール知床配信機器等整備事業	コロナ禍における新たな活動を推進するため、配信機器を整備し、公演・発表会等を配信できる環境を整える。併せて、サーマルカメラを配備し、来館者の感染症対策の強化を図る。	助成金申請	内定交付申請
	4	施設改修年次計画	本館、分館施設の改修整備計画を随時見直し、修正する。その内容を予算に反映させる。また、まなび基金の有効活用を検討する。		
	5	特定建築物定期報告	R3年度は防火設備と換気・照度測定を実施する。(発注及び点検結果の所管行政庁への報告は他施設とまとめて建設課が行う。)		入札
	6	パソコンなどの一括管理	HDDなどの維持管理を適切に行う。	随時	→
	7	来館者受付業務	受付、確認、調整、使用料徴収、館利用者からの意見反映。	随時	→
	8	舞台利用受付業務	受付、確認、調整、早期の舞台打合せの実施。重複公演防止の確認。	随時	→
	9	管理・清掃委託業務	清掃（日常、特別）、夜間管理、機械警備の実施。債務負担行為1年目。		
	10	公民館ホール・リハ室WAX	木質系床年2回実施。うち1回を業者に委託し実施。		
	11	各室・廊下WAX	年2回実施		
	12	舞台技術委託業務	常駐2名体制業務。債務負担行為1年目。		

6	7	8	9	10	11	12	1	2	3	担当	副担当
交付決定	入札		機器導入	実績報告						川内	
				課題集約	→	予算化	→	→	策定	佐々木	成田
	点検									川内	成田
→	→	→	→	→	→	→	→	→	→	成田	
→	→	→	→	→	→	→	→	→	→	全員	
→	→	→	→	→	→	→	→	→	→	成田 藤盛	川内 山中岳 小川
東京美装北海道（株）斜里出張所による債務負担行為2年目										成田	藤盛
		① 21 22				② 26 28				藤盛	川内
		① 21 22				② 26 28				藤盛	川内
(株) サウンドフレンドによる債務負担行為1年目										成田	佐々木

令和3年度 6-3-1-3 公民館を活用した生涯学習の充実

単位施策『芸術文化の支援体制の推進』（本館管理系）

区分	No.	項目(事業)	R3実施内容	4	5
管理・運営	13	定期利用受付	定期利用受付（8月・2月）		
	14	利用統計	利用（月次、年次）統計の作成 使用料統計の作成	随時	→
	15	連絡車整備・運用管理	車両の適切な使用と管理。	随時	→
	16	各種設備保守委託	ピアノ・環境衛生・給排水衛生設備・排煙装置・ 舞台照明・舞台機構・舞台音響等の保守点検	契約	点検
	17	びらが施設維持管理	必要最小限の維持管理	冬季閉鎖	利用開始
	18	設備運転のマニュアル化の検討	マニュアル化する操作項目を随時検討し作成、ファイリングをする。	随時	→
	19	消防避難訓練	年2回以上の消防訓練の実施。		
	20	災害(避難所)対策	コロナ対策に配慮した避難所対応マニュアルの作成・整備を行い、災害時の避難所対応の他、地震・火災等本番時を想定した避難訓練の検討・実施。		

6	7	8	9	10	11	12	1	2	3	担当	副担当
		①							②	藤盛	川内
→	→	→	→	→	→	→	→	→	→	佐々木	志村
→	→	→	→	→	→	→	→	→	→	藤盛	川内
→	→	→	→	→	→	→	→	→	→	成田	藤盛
→	→	→	→	→	→	冬季 閉鎖	→	→	→	川内	成田
→	→	→	→	→	→	→	→	→	→	藤盛	成田
		①						②		成田	佐々木
										佐々木	成田

8 広報活動

(1) 定期的な発行物

	名称	発行状況	発行回数	配布先	備考
1	生涯学習広報「おじろ通信」	毎月1日発行	12	町内全戸	約5,000部
2	生涯学習「おじろ通信」 (ウトロ版4ページ)	毎月1日発行	12	ウトロ全戸	約400部
3	友の会通信 264～276	月1回	12	友の会会員	約130部

(2) ホームページ

- ・斜里町教育委員会 <http://www.town.shari.hokkaido.jp>
- ・ゆめホール知床 http://www.town.shari.hokkaido.jp/kosodate_kyoiku_bunka_sports/yumehallshiretoko/index.html

(3) SNS

・公式 Facebook ページ



・Twitter (@Yumehall_Shari)



(4) プレイガイド

尾張屋楽器店・斜里町立図書館・ウトロ支所など

●ゆめホール知床 主催事業チラシ

II 事業

1 社会教育事業

高齢者学級「生きがい大学」の集合学習、全体調整を社会教育事業として行っている。合わせて、高齢者学級の地域版として「生きがい大学ウトロ校」を開設している。その他の年齢領域では斜里町に縁のある青年男女で構成された「斜里ユースまちづくり委員会」が成人式の一部企画・運営を担い、趣向を凝らした催事で新成人の門出を祝福した。

(1) 生きがい大学

No.	区分	期日	事業名	実施結果
1	高齢者学級	4月15日(木)	午前：入学式 始業式	文化ホール 出席者：本校 88名 新入生 3名 ウトロ校 6名 新入生 0名
			午後：班別会議	公民館ホール 役員配置確認、授業説明
2		4月22日(木)	午前：自治会総会	文化ホール 出席者：77名
			午後：専門課程①	海洋センター・図書館・博物館・公民館
3		4月28日(水)	午前：集合学習①	文化ホール 出席者：76名 斜里町駅伝合宿について 担当：川内 涼
			午後：クラブ活動①	クラブ紹介映像撮影・新入生見学会
4		5月7日(木)	午前：集合学習②	文化ホール 出席者：74名 朱田小農機具展示について 講師：横山 仁美(博物館)
			午後：専門課程②	海洋センター・図書館・博物館・公民館
5		5月13日(木)	午前：専門課程③	海洋センター・図書館・博物館・公民館
			午後：クラブ活動②	
6		7月1日(木)	午前：集合学習③	文化ホール 出席者：78名 ゆめホールの舞台業務について 担当：成田 隆之
			午後：クラブ活動③	
7		7月15日(木)	午前：専門課程④	海洋センター・図書館・博物館・公民館
			午後：クラブ活動③	
8		7月29日(木)	午前：集合学習④	文化ホール 出席者：66名 イズミック 講師：石川 明美
			午後：クラブ活動④	
9		8月12日(木)	午前：集合学習⑤	文化ホール 出席者：62名 健康講座 講師：金澤 美希、狩野 百香(ぼると)
			午後：クラブ活動⑤	
10		8月19日(木)	午前：集合学習⑥	文化ホール 出席者：62名 ウォーキングについて 講師：南 和広氏(東京農業大学)
			午後：専門課程⑤	海洋センター・図書館・博物館・公民館
11		9月2日(木)	午前：集合学習⑦	公民館ホール 出席者：72名 ドローンについて 講師：惣田 好法氏(株)ディスカバリー

No.	区分	期日	事業名	実施結果
12		9月16日(木)	午前：専門課程⑥	海洋センター・図書館・博物館・公民館
13		9月30日(木)	午前：集合学習⑧	公民館ホール 出席者：68名 いのちの終わり方 講師：林川 渉 氏 (株)慈光
14		10月7日(木)	午前：集合学習⑨ 午後：クラブ活動⑥	文化ホール 出席者：77名 映画鑑賞：「心の傷を癒すということ」
15		10月14日(木)	午前：集合学習⑨ 午後：クラブ活動⑦	公民館ホール 出席者：77名 しそジュースについて 講師：奥山 玲子 氏 (株)リーチアウト
16		10月21日(木)	午前：集合学習⑩ 午後：クラブ活動⑧	公民館ホール 出席者：78名 写真の世界 講師：伊藤 彰浩 氏 オフィスアルビレオ 大学祭 展示設置
17		10月28日(木)	生きがい大学祭	文化ホール 本校：84名 ウトロ校：6名 一般観覧：36名 コロナ対策として分散入場。昼食時に客席消毒。配信機器業務用カメラによる撮影録画。
18		11月4日(木)	午前：専門課程⑦ 午後：クラブ活動⑨	海洋センター・図書館・博物館・公民館 大学祭 展示撤収
19		11月24日(木)	午前：集合学習⑪ 午後：専門課程⑧	公民館ホール 出席者：70名 斜里高校観光ビジネスの取り組み 修了式
20		2月24日(木)	卒業・修了式	まん防期間のため対象者のみで開催 (ウトロ校は別途開催) 本校 正科課程：5名 修士課程：5名 博士課程：1名

(2) 生きがい大学ウトロ校

No.	月 日	曜 日	会 場	内 容
1	4月15日 10:00～12:00	木	ゆめホール知床	入学式 オリエンテーション 8名
2	4月27日 10:00～12:00	火	漁村センター 会議室	図書館講座①「村岡花子の生涯」「紙芝居」 講師：瀧川さおりさん 絵本の読み聞かせ 歌「きらきら星(英語)」 10名
3	7月1日 10:00～12:00	木	漁村センター 会議室	公民館講座①「ミニ着物を作ってみましょう」 講師：川村芽惟さん 詩の朗読、読み聞かせ 5名
4	7月30日 10:00～12:00	金	漁村センター ロビー	公民館講座②「イズミック」 講師：石川朋美さん 脳トレ「私は誰でしょう」、読み聞かせ 5名
5	8月24日 10:00～12:00	火	漁村センター 会議室	公民館講座③「紙粘土で和菓子！」 講師：高橋まりなさん 5名

No.	月 日	曜 日	会 場	内 容
6	9月7日 10:00~12:00	火	漁村センター ホール	海洋センター講座① 講師：体育振興係 5名
7	9月28日 10:00~12:00	火	漁村センター 会議室	博物館講座「知床の野生生物のびっくり事件」 講師：村上隆広館長 4名
8	10月7日 8:30~12:30	木	ゆめホール知床 文化ホール	映画鑑賞「心の傷を癒すということ」 3名
9	10月8日 13:00~14:40	金	漁村センター ホール	映画鑑賞「ウトロの懐かしい光景」 6名
10	10月28日 9:00~15:00	木	ゆめホール知床 文化ホール	大学祭 5名
11	11月5日 9:30~11:00	金	漁村センター ロビー	公民館講座④「イズミック」 講師：石川朋美さん 6名
12	11月30日 10:00~12:00	火	漁村センター ホール	海洋センター講座② 講師：体育振興係 8名
13	12月21日 10:00~12:00	火	漁村センター 会議室	図書館講座②「柳原白蓮の生涯」 講師：滝川さおりさん 7名
14	1月18日 10:00~12:00	火	漁村センター 会議室	公民館講座⑤「プラバンでキーホルダーを作る」・ゲーム、ビンゴで楽しむ 5名
15	3月8日 10:00~12:00	火	漁村センター ワーキングスペース	公民館講座⑥「コタンからの贈り物～マスクに アイヌ紋様刺しゅうをしましょう」 講師：梅沢悦子さん 6名

(3) 斜里ユースまちづくり委員会

No.	区分	事業名	期日	実施結果
1	斜里ユースまち づくり委員会	実行委員会会議	①4/6 (火) 19:00~20:30 ②6/22 (火) 19:00~20:30 ③7/6 (火) 19:00~20:30 ④8/18 (水) 19:00~20:45 ⑤8/27 (金) 19:00~19:30 ⑥10/21 (木) 19:00~20:45 ⑦11/4 (木)	①出席者 5名 R2 年度事業報告・収支決算報告、R3 年度事業 計画案・収支予算案審議、役員選出、R3 斜里 町成人式の分担等打合せ ②出席者 5名 R3 斜里町成人式反省、「ドライブスルーお祭り 屋台 in しれとこしゃり (仮)」企画会議 ③出席者 5名 「ドライブスルーお祭り屋台 in しれとこしゃ り (仮)」企画会議 ④出席者 5名 「ウォークスルーお祭り屋台 in しれとこしゃ り」出店依頼取りまとめ ⑤出席者 5名 「ウォークスルーお祭り屋台 in しれとこしゃ り」中止後対応 ⑥出席者 5名 R4 斜里町成人式企画会議 ⑦出席者 4名

No.	区分	事業名	期日	実施結果
			19:00～20:20 ⑧11/26 (金) 19:00～20:30 ⑨12/1 (水) 19:00～20:30 ⑩12/2 (木) 19:00～20:30 ⑪12/16 (木) 19:00～21:00	R4 斜里町成人式 各アトラクション担当者会議 ⑧出席者 7名 R4 斜里町成人式 記念品について、および DotoFilms との打ち合わせ ⑨出席者 7名 R4 斜里町成人式 DotoFilms との打ち合わせ ⑩出席者 4名 R4 斜里町成人式 新成人3名との卒業アルバム写真選定会 ⑪出席者 4名 R4 斜里町成人式 各種申請やオンライン配信機器についての勉強会
		「ウォークスルー お祭り屋台 in し れとこしやり」	①9/10 (金) 15:00～17:00 ②9/11 (土) 8:00～18:00	①前日準備 ②開催日 ※新型コロナウイルスによる、北海道の緊急事態宣言が発出され、8/27 に中止判断を行った。 担当：山中岳史郎 (ゆめホール)
	成人式	令和3年 斜里町成人式 令和4年 斜里町成人式	①5/1 (土) 16:00～18:00 ②5/2 (日) 10:00～15:00 ①1/8 (土) 13:00～17:00 ⑬1/9 (日) 10:00～16:00	①出席者 8名 R3 斜里町成人式 前日準備、およびリハーサル ②出席者 8名 R4 斜里町成人式 当日対応 ※1月に予定していたが、新型コロナウイルスの感染拡大を受け、5月に延期開催した。 ①出席者 6名 R4 斜里町成人式 前日準備、およびリハーサル ⑬出席者 6名 R4 斜里町成人式 当日対応 担当：山中岳史郎 (ゆめホール)

(4) 「斜里町青少年健全育成町民総ぐるみ運動推進協議会」(略：青少健)

No.	事業名	期日	実施結果
1	総会・役員会	6月4日(金) 6月25日(金) 12月3日(金) 12月15日(水)	第1回役員会 書面開催 総会 書面開催 第2回役員会 参加者13名 臨時総会 20名
2	青少健だより発行	7月・12月	町内小学・中学・高校配布・新聞折込 メディアリテラシー啓発、ラジオ体操、早寝早起き朝ごはん など
3	斜里神社例大祭 合同巡視	8月20～22日 中止	コロナウイルス感染症対策のため例大祭中止
4	第40回斜里町民体育の日	10月3日(日) 中止	コロナウイルス感染症対策のため中止
5	第26回しゃりっこらんど	2月6日(日) 9:30～12:00	コロナウイルス感染症対策のため中止 雪山のみ製造(斜里小・朝日小)
6	第41回斜里町青少年の主張大会	3月6日(日) 9:30～12:30	小学5,6年の部を一つにまとめ小学生の部とし、 中高生の主張と合わせ全体時間を短縮し開催 参加者：99名 場所：文化ホール

(5) 生涯学習支援

マイプラン・マイスタディ事業

平成 13 年度から町民サークルが自主的に行う学習活動に対し資金的な支援を行う制度として開始したもので、既に町助成金を受けている団体や、その直接的な傘下にある団体は受けることができない。また、サークルが当事業の助成を受ける事が出来るのは1回限りであり、小規模サークルで、これから活動を始める段階の支援策として行っている。

No.	事業名／グループ名	実施日／会場	講師	参加数	概要	支援金額
1	「源氏物語」を読む *しゃり「若菜の会」	9/1 (水) 13:30～19:30 図書館 会議室	浦西 陽子 奈良県宇陀市	12名	源氏物語を読み、美しい日本語で平安時代の優美な世界を味わい、物語が書かれた時代背景、環境、現代文学への環境等を学び、見聞を広げる。	支援額： 50,000円
2	「斜里岳三井登山道整備について～「近自然登山道工法」学習会」 *斜里山岳会	9/16 (木) 18:30～20:00 ゆめホール 会議室1 9/17 (金)～ 9/19 (日) 現地	合同会社 北海道山岳整備 岡崎 哲三 上川郡当麻町	38名	荒廃が進む斜里岳三井登山道の整備にあたり、通常整備ではなく、自然界の構造を理解し、その再生に繋がるよう、浸食の原因や現場に合わせた設計の工法を学ぶ。	支援額： 50,000円
3	「ワークショップ 「木の物語に耳を澄ます」」 *ワークショップ 「木の物語に耳を澄ます」実行委員会	10/17 (日) 13:00～15:00 しれとこ100平方メートル運動ハウス	エレナ・トゥタ ツチコワ 京都府京都市	15名	斜里の旧道や森の歴史について学びながら、この土地が持つ特性について思索を深め、植物や動物と対話する事や知床で絵を描く事、知床の植樹活動のルーツ等についての講演を行い、参加者と語り合う。	支援額： 50,000円

2 公民館講座

(1) 本館講座

一般向けふるさと探求講座として、令和4年度から本格開始する「しゃり学」(仮)の準備として、冬の斜里の隠れた魅力を体験する連続プレ講座を開催した。

小学生向けには年間通じて開催する体験型連続講座「ゆめクラブ」、高齢者向け講座としては「生きがい大学公民館課程」に取り組んだ。

① 一般向け講座

No.	区分	講座名	期日	実施結果
1	ふるさと探求講座 しゃり学プレ講座	どこそれガッタンコ 沼～堅穴式住居跡と 沼の散策	2月10日(木) 9:00～12:00	参加者：4人 担当：高木ゆかり・山中岳史郎 志村理恵子 スノーシューで屋外散策をする。身近な史跡と自然の観察をした。
		畑の真ん中で斜里を 叫ぶ～越川の畑の絶 景ポイントへ	2月17日(木) 9:00～12:00	参加者：5人 担当：高木ゆかり・山中岳史郎 志村理恵子 越川地域のコミュニティの繋がりと楽

No.	区分	講座名	期日	実施結果
				しみ方に触れ、斜里平野を遠望した。
2	ふるさと探求講座 しゃり学	事前勉強会	2月1日(火) 13:30～15:30	参加者：4人 講師：村田良介さん 町民で作る講座の目的、方法、地域資源の活用について学んだ。
		企画委員会議	①3月2日(水) ②3月17日(木) 10:00～12:00	参加者5人 担当：高木ゆかり しゃり学のイメージの共有と、具体的に講座の内容・方法の検討をした。

② ゆめクラブ

No.	区分	内容	期日	実施結果
1	パート1 散歩 ぶらぶら	1 役場塔屋から市街地を見る 2 散歩コースを決め出かける	①5/22(土) ②5/29(土) 13:30～15:30	担当：高木ゆかり 告知をしたあと、感染症防止のため中止した。
2	パート2 めざせカップイン	シーサイドコースでパークゴルフを体験する	①7/3(土) ②7/10(土) 13:30～15:30	参加者：①17人 ②16人 担当：高木ゆかり 学年と経験の有無に配慮してチームを分け、シーサイドコースでゲームをした。
3	パート3 森もりあそぼう	1 森でゲームをしよう	10/9(土) 13:30～15:30	参加者：11人 担当：高木ゆかり 役場塔屋から町を遠望。眼下の森を確認し、津軽藩士慰霊碑前公園でネイチャーゲームをした
		2 焼きイモ会をしよう	10/16(土) 13:30～15:30	参加者：13人 担当：高木ゆかり 落ち葉集めをし、ドラム缶コンロで焼きイモをした
4	パート4 飛べ飛べ竹とんぼ	1 木工道具を使ってみよう	10/23(土) 13:30～15:30	参加者：11名 講師：どこ竹オホーツク 竹とんぼの会 5人 金づち、のこぎり、ペンチ、小刀の使い方を習った。牛乳パックによる「玉手箱」を作った。
		2 竹とんぼを飛ばそう	10/30(土) 13:30～15:30	参加者：12人 講師：どこ竹オホーツク 竹とんぼの会 5人 竹を削りだし竹とんぼを作った。飛ばし方のコツを学び、距離・高さ・滞空時間を競った。
5	パート5 心で話そう 手で話そう	手話を体験しよう	①11/13(土) ②11/20(土) 13:30～15:30	参加者：①5人 ②3人 講師：斜里手話の会 5人 ①指文字や身近かな名詞の手話表現を習った。 ②短文表現を習い意志を伝えた。 手話カルタをしながら、単語を覚えた。
6	パート6 何がどうした？ どうなった？	白い粉であそぼう	2/19(土) 13:30～15:30	参加者：10名 講師：本宮尚孝さん(光陽町) 食塩・砂糖・小麦粉・でんぷん、高吸水性樹脂の特徴特製を活かした観察実験、工作をした。

No.	区分	内容	期日	実施結果
		黒い粉であそぼう	2/26 (土) 13:30～15:30	参加者：8名 講師：本宮尚孝さん（光陽町） ココア・コーヒー・黒ゴマ・鉄粉による観察実験と工作をした。
7	パート7 ちよこつと防災	ちよこつと防災① 救急対応を考える	3/5 (土) 13:30～15:30	参加者：5人 講師：消防課 尾村亮一 救急係長 防災カードゲーム「なまずの学校」を教材として、被災時の行動を考えた。骨折固定・搬送の実技体験をした。
		ちよこつと防災② 避難行動を考える	3/12 (土) 13:30～15:30	参加者：5人 担当：高木ゆかり 一人で避難するときの伝言方法と、持出品の確認、避難時の非常食を模擬体験した。

③ 生きがい大学公民館課程（在籍者 29 名）

No.	内 容	期日	実施結果
1	開講式 オリエンテーション	4/24 (木) 12:30～14:30	出席者：24名／公民館ホール 担当：高木ゆかり 開講式・オリエンテーション（年間計画の説明） レクリエーション
2	気になることば① 「やりたいことリスト」	5/7 (木) 12:30～14:30	出席者：23名／公民館ホール 担当：高木ゆかり 映画「最高の人生の見つけ方」を題材にしなが、やりたいことをリストアップ。叶え意欲を高めた。
3	気になることば② 「情報デジタル社会大研究」	5/13 (木) 10:00～11:30	出席者：28名／公民館ホール 担当：川内 涼 デジタル化が進み高齢者の情報格差が広がる中で、非常時の情報環境を中心に、自分に必要なことを考えた。
4	気になることば③ 「地域ささえあいサポート」	7/15 (木) 10:00～11:30	出席者：28名／公民館ホール 講師：鈴木 裕太さん（社会福祉協議会） 社協がすすめている「地域ささえあいサポート事業」の説明を聞き、どちらの立場にもなりうる学生自身の役割を考えた。
5	気になることば④ 「プラチナ世代 モノと気持ちの整え方」	8/19 (木) 12:00～14:00	出席者：20名／公民館ホール 講師：仲野 寿代さん（ライフオーガナイザー） 物を整理することは人生の終わりではなく、気持ちを前向きにするためのものであることを確認した。
6	気になることば⑤ 「暮らしの中で考える SDG's」	9/16 (木) 10:00～11:30	出席者：24名／公民館ホール 担当：高木ゆかり 世界で取り組む SDG' は遠い世界のかげ離れたものではないこと、身近に自分にできることは何かを考えた。
7	気になることば⑥ 「8mm フィルムが撮られた時代をふりかえる」	11/ 4 (木) 10:00～11:30	出席者：25名／公民館ホール 担当：高木ゆかり 「写真ゼロ番地」制作映画「斜里 昭和の映写室」予告を鑑賞し、昭和期を振り返り思い出を語った。
8	修了式	11/24 (木) 12:30～14:00	出席者：21人／リハーサル室 担当：高木ゆかり 修了証書を手渡した。身体レク・漢字レクを行った。

(2) 地域講座

ウトロ地区における子ども向け分館講座「ゆめコミュ」、本館でのゆめクラブと同様年間を通じて実施している。今年度は4回の実施。

① ゆめコミュ

No.	区分	講座名	期日	実施結果
1	小学生向け講座	「プールであそぼう」	8/4(水) 10:00～11:30	講師:体育振興係 受講者:21名 (仲よしクラブ合同開催) 場所:ウトロプール
2	小・中学生向け講座	「みんなで走ろう」	8/6(金) 10:00～12:00	講師:川内涼さん 受講者:8名 場所:ウトロ学校屋内体育館とグラウンド
3	小・中学生向け講座	「みんなで走ろう」もう一度	9/12(日) 10:00～12:00	講師:川内涼さん 受講者:10名 場所:ウトロ学校屋内体育館とグラウンド
4	親子・一般向け講座 (分館講座&ゆめコミュクリスマス企画)	「手作りオーナメントを作りませんか?」	12/10(金) 13:00～17:00 12/11(土) 14:00～16:00	講師:山中幸子 受講者:14名(大人6名、小学生5名、幼児3名) 参加者はそれぞれたくさんのオーナメントを作って楽しんだ。

② 分館講座

ア ウトロ地区

ウトロ地域に密着した講座を開設するため、開設の通年化や講座数の拡充を図り、一部連続講座として募集・開催している。

No.	区分	講座名	期日	実施結果
1	一般向け講座	「季節の手作り教室」～料理教室	6/26(土) 13:00～15:00	講師:山中幸子 コロナウイルス感染予防のため中止
2	全年齢対象	「Strings イン ウトロコンサート」	9/25(土) 11:00～12:00	演奏者「Soleil Blanc with Strings」 参加者:34名 滅多にないウトロでの本格的なクラシックコンサートであり、好評だった。
3	一般向け対象	「斜里昭和の映写室」 プレ企画 「ウトロの懐かしい光景」上映会	10/8(金) 13:30～14:30	開催者「写真ゼロ番地知床 実行委員会」 参加者:25名 上映中も参加者に随時感想を述べてもらいながら1970年代のウトロを懐かしんだ。
4	親子・一般向け講座 (分館講座&ゆめコミュクリスマス企画)	「手作りオーナメントを作りませんか?」	12/10(金) 13:00～17:00 12/11(土) 14:00～16:00	講師:山中幸子 受講者:14名(大人6名、小学生5名、幼児3名) 参加者はそれぞれたくさんのオーナメントを作って楽しんだ。

No.	区分	講座名	期日	実施結果
5	一般向け講座	メイちゃんを作ろう 「アルミワイヤーで作るミニシャンデリア」	1/21(金) 13:00~15:00	講師：川村芽惟さん 受講者が直前で1名となったので延期とした。
6	一般向け講座	コタンからの贈り物 「アイヌ紋様の刺しゅうでいろどるテーブルセンターをつくりましょう」	1/28(金) 13:00~15:00	講師：梅沢悦子さん 受講者：5名 紋様の意味やアイヌ語での発音を学びながら、A3判のテーブルセンターの刺しゅうを行った。
7	幼児向け講座	「親子スキー教室」	2/6(日) 13:00~15:00	講師：ウトロスキー場スタッフ 受講者：25名 時々吹雪く中、一生懸命練習していた。
8	一般向け講座	メイちゃんを作ろう 「アルミワイヤーで作るミニシャンデリア」	3/12(土) 10:00~13:00	講師：川村芽惟さん 受講者：5名 難しいのではと思っていた受講者もいたが、アルミワイヤーなので造作がしやすく時間もあまりかからなかった。2組作る時間はなかったため、2個目は材料をそれぞれ持って帰った。

令和3年度 公民館分館講座開催結果

分館名	講座数 参加人数	開催日	内 容	講 師 名	人 数
三 井	2 講座・34 人	6/19 (土)	花の寄せ植え教室	大西 美知粒	17
		7月上旬	パークゴルフ	石川 真里	中止
		12月上旬	ケーキ作り	大西 美知粒	中止
		12月下旬	生け花	土橋 ゆう子	中止
		12/23(木)	ハウスクリーニング講座	石川 真里	17
来 運		8/25(水)	手打ちそば講習会	丸子政一・丸子スミエ	中止
		9/1(水)	認知症と学び	保健福祉課	中止
中斜里	1 講座・7 人	1/21(金)	口に関する注意事項	金澤 美希 (ぼると)	7
川 上	1 講座・5 人	12/3(金)	五目ご飯の素づくり	黒宮 美樹	5
朱 円	2 講座・27 人	1/10(月)	野生動植物たちの映像鑑賞	能勢峰・能勢理恵	13
		3/29(水)	親と子の交流会	岩城・羽田野	14
ウトロ	6 講座・108 人	6/26(土)	季節の手作り教室～料理教室	山中 幸子	中止
		9/25(土)	Strings イン ウトロコンサート	Soleil Blanc with Strings	34
		10/8(金)	「斜里昭和の映写室」プレ企画 「ウトロの懐かしい光景」上映会	写真ゼロ番地知床 実行委員会	25
		12/10(金) 12/11(土)	手作りオーナメントを作りませんか?	山中 幸子	14
		1/21(金)	メイちゃんを作ろう 「アルミワイヤーで作るミニ ヤンデリア」	川村 芽惟	延期
		1/28(金)	コタンからの贈り物 「アイヌ紋様の刺しゆ うでいろどるテーブルセンター をつくりましょう」	梅澤 悦子	5
		2/6(日)	親子スキー教室	ウトロスキー場スタッ フ	25
		3/12(土)	メイちゃんを作ろう 「アルミワイヤーで作るミニ ヤンデリア」	川村 芽惟	5
		総 計		11 講座	167 名

(3) 芸術文化講座

No.	区分	講座名	期日	実施結果
1	子ども向け	コマ撮りムービーを作ろう	①8/4(水) ②8/7(土) 13:30~15:30	参加者 ①9人 ②8人 担当：高木ゆかり(ゆめホール) 制作：阿部絵梨・阿部央佳 (サウンドフレンド=ゆめホール) ①コマ撮りのしくみについて説明 物語のあらすじを理解 物語の前半シーンを撮影 ②物語の後半シーンを撮影 前半後半を繋げ、作品を鑑賞した。 映像DVDを参加者に配布、ロビーで放映
2	文化団体向け	舞台公演オンライン 配信連続講座	①9/26(日) 13:00~15:00 ②9/28(火) 19:00~21:00 ③10/2(土) 19:00~21:00	参加者 ①19人 ②13人 ③14人 担当：川内涼(ゆめホール) ①機器の紹介、操作方法、運用ルールの説明 ②道東テレビ立川彰氏を招き、映像や配信の有用性と今後の取り組みについての講演・実演会 ③機器を利用した配信体験

(4) ゆめホールサポート事業

文化連盟「育てる事業」(流水太鼓体験講座)をサポート事業として実施。その他、「リコーダーアンサンブル アクアレーラ」の中学校公演を支援した。

No.	区分	講座名	期日	実施結果
1	ゆめホール サポート事業	文化連盟 「育てる事業」 流水太鼓体験講座 全3回	①10/14(木) ②10/21(木) ③10/28(木) 19:30~21:30	受講者：6名 講師：知床流水太鼓保存会 演奏方法や姿勢を中心に太鼓が打てるよう実施した。 練習最後の1回を成果発表会とし、衣装を着て保護者の前で演奏した。
2	ゆめホール サポート事業	文化芸術による子供の 育成事業(芸術家の派遣 事業) リコーダー とギターのアンサンブル アクアレーラ	斜里中学校 12月14日(火) 13:20~14:10	鑑賞者：250人(斜里中学校1~3年生250名) 演奏者3名 楽器の演奏、アンサンブルで使う楽器の紹介や楽器の歴史紹介などを行った。

3 芸術文化公演事業

(1) 主催公演事業

ゆめホール知床主催事業を「ゆめホール事業」として、開館から令和3年度末までに

180回の公演事業を行っている。今年度は、新型コロナウイルス感染症の影響を大きく受け、主催事業の延期・中止やそれに伴うチケットの払い戻しを行った。また、開催できた2公演は、緊急事態宣言・まん延防止等重点措置期間中の実施となり、鑑賞者数が極端に少なかった。

また、青少年事業として、学校・実行委員会との連携の元に各学校での巡回公演を実施している。スクールコンサートについては、新型コロナウイルス感染症対策のため一度延期したが、年度内に無事実施できた。

① ゆめホール事業

No.	通	事業名	期日	鑑賞者	販売数	契約金額	販売額	備考
1	-	「しれとこ寄席」	6/13(日) 14:30 ～16:30	—	—	—	—	※コロナウイルス感染症対策のため中止。チケット払戻し。
2	181	Soleil Blanc with Strings～アコースティック&エレクトリック楽器による新しいポップス～	9/24(金) 18:30 ～19:50	48	49	1,650,000	95,500	(株)ベスト・サポート
3	180	「しれとこ寄席」	2/27(日) 14:00 ～16:00	60	56	660,000	110,500	(一社)落語協会
4	-	NHK 公開番組「民謡をたずねて」	1月22日 (土)	—	—	—	—	主催：NHK・斜里町 ※コロナウイルス感染症対策のため中止

② 青少年（学校）鑑賞事業

No.	事業名	期日	鑑賞者	支出額	備考
1	斜里町小劇場 「スイミー・モチモチの木・このゆびとまれ/劇団影法師」	①8/25(水) 13:30～14:50 ②8/26(木) 9:30～10:50、 13:30～14:50	①朝日小1～6年生 (183名) ②斜里小1～6年生 (300名) ウトロ学校1～6 年生(56名)	427,000	実行委員会支出額 担当：小川慶太(ゆめホール) 阿部絵梨・阿部央佳(サウンドフレンド=ゆめホール)
2	スクールコンサート 「リコーダーとギターのアンサンブル “アクアレーラ”」	①12/14(火) 午前：斜里小 ②12/15(水) 午前：ウトロ学校 午後：朝日小	①斜里小1～6年生 (310名) ②朝日小1～6年生 (183名) ウトロ学校1～9 年生(78名)	440,000	実行委員会支出額 担当：小川慶太(ゆめホール) 阿部絵梨・阿部央佳(サウンドフレンド=ゆめホール)

(2) 助成公演事業

町民による実行委員会等の招聘公演や自ら行う発表会等を援助するため、町民による支援審査機関である芸術文化事業協会を通じ助成をおこなっている。

No.	事業名	期日 (月/日)	鑑賞者 (人)	販売数 (枚)	支援金額 (円)	総事業費 (円)	備考
1	松本一哉ソロライブ×バストリオ「黒と白の幽霊たち」斜里公演	8/14 ～22	128	128	688,000	1,376,260	

No.	事業名	期日 (月/日)	鑑賞者 (人)	販売数 (枚)	支援金額 (円)	総事業費 (円)	備考
2	西川悟平コンサート&トークショー	12/12	268	279	500,000	1,000,367	寄付 89,066 円
3	寺尾紗穂「北へ向かう」	3/5	—	—	100,000	200,000	
4	斜里吹奏楽団レギュラーコンサート 2022	3/12	—	—	127,000	273,000	
5	旭川商業高校吹奏楽部 斜里特別公演	3/13	—	—	650,000	1,300,000	
	合計		—	—	2,065,000	4,149,627	寄付 89,066 円

4 芸術文化事業

(1) ロビー展示

文芸系のサークルなどの手軽な発表の機会としてロビー展を奨励している。

No.	期間	催物名	備考(主催・内容)
1	8/24~9/7	ねぶた絵等の展示	友好都市弘前ねぶた 斜里保存会
2	9/19~10/2	光陽書道同好会作品展	会員作品展
3	10/6~10/17	知床斜里絵手紙サークル作品展	絵手紙展示
4	10/21~11/10	生きがい大学 大学祭作品展	生きがい大学生作品展
5	11/14~11/23	オホーツク北方領土パネル展	千島歯舞諸島居住者連盟 オホーツク支部
6	11/27~12/3	第6回町民文化祭 展示発表	斜里町文化連盟
7	1/25~1/28	斜里高等学校学習成果発表会	斜里高等学校
8	2/4~2/11	町内小中学校 美術・書道展	斜里町学校教育振興会
9	2/12~3/4	第13回ひとゆめ展	ゆめホール知床
10	3/10~3/17	斜里町子ども会 おえかきコンテスト2021	斜里町子ども会 育成連絡協議会
11	3/22~3/29	自治会発行の広報展	斜里町自治会連合会

No.	期 間	催 物 名	備考（主催・内容）
12	7/1～当面	斜里・子ども芸術フェスティバル メモリー展	ポスター原画等展示 （東側廊下壁面）

（東側廊下壁面展示）

No.	期 間	催 物 名	備考（主催・内容）
1	7/1～当面	斜里・子ども芸術フェスティバル メモリー展	ポスター原画等展示

（2）ホワイエ・中庭コンサート

発表の機会の少ない団体向けにホワイエを開放している。

No.	事 業 名	期 日	鑑賞者（人）	備 考
1	レイ・アロハ・フラ斜里サークル ALOHA LOBBY CONCERT	7月25日（日） 開演 19:00	52人	無料（入場整理券）

（3）ロビーアート

《歴代ロビー・ホワイエアート》

No.	期間	作品名	内容	展示場所
1	H10.10.10 ～H11.11.13	知床の森	木製丸棒による球体と三角錐 のオブジェ	ロビー
2	H10.10.10 ～H11.11.13	どんぐりの詩が聞こえる	ロープ、紙、板による楽譜様オ ブジェ	ホワイエ
3	H11.11.14 ～H13.2.3	大壁画	発砲スチロールによる角柱の 組み合わせによる壁画様オ ブジェ	ホワイエ
4	H13.2.4 ～H14.3.8	知床の動物	発砲スチロールによるオジロ ワシ、ウミウをデザインした壁 面様オブジェ	ホワイエ
5	H14.3.9 ～H15.12.23	津軽凧	大小津軽凧33枚をロビー壁面 に展示、空中に連凧風に展示	ロビー
6	H15.12.24 ～H18.3.31	タペストリー	0.9×10mのタペストリー5枚 をガラス面に展示	ロビー
7	H16.11.20 ～H21.1.13	ピカソ ギルニカ	発砲スチロールによるギルニ カを題材としたオブジェ	ホワイエ
8	H21.1.14 ～H26.3.27	知床～いのちの環	発砲スチロールによるオジロ ワシ、鮭、鹿をデザインしたオ ブジェ	ホワイエ

No.	期間	作品名	内容	展示場所
9	H26. 3. 28～	アイヌ文様	断熱材を利用した3.4m四方の3枚一組の巨大なレリーフ。「モレウ（パワー/朝日のイメージ）」、「アイウシ（魔除け/昼のイメージ）」、「シキ（星・見守り/夜のイメージ）」	ホワイエ
10	H30. 8. 10	開館20周年記念 知床の森	ロビーアートの第1作初回作品をリユース・リメイクした。円錐形2個、三角錐2個。2種で知床の針広混交林を表現。	ロビー