

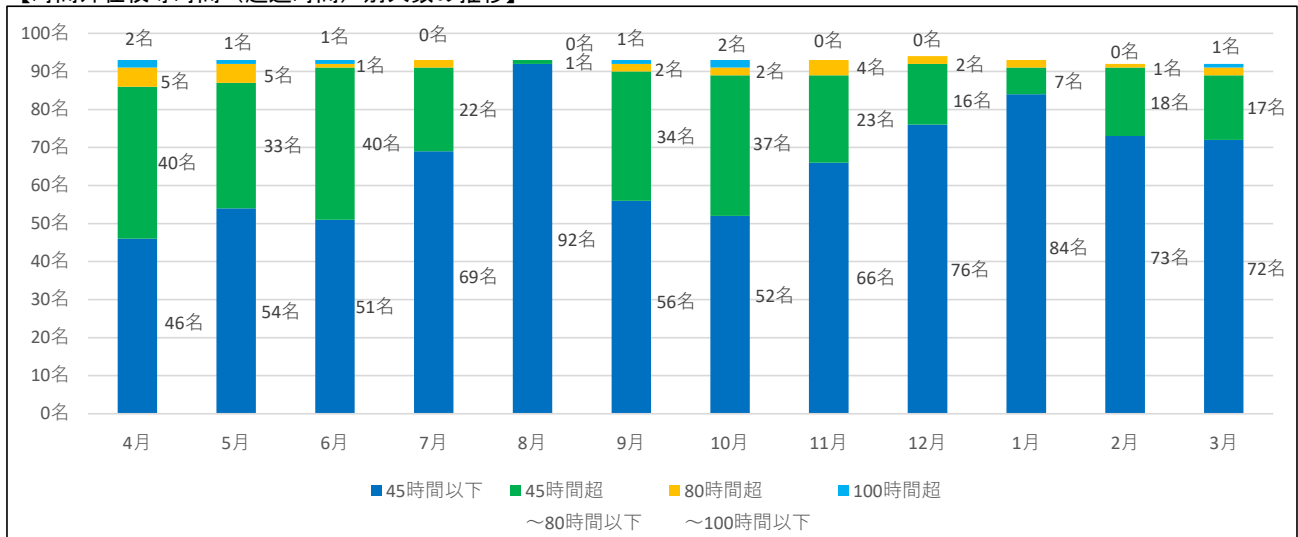
令和7年度斜里町立学校教育職員に係る時間外在校等時間(超過時間)の公表について

○期間	令和7年(2025年)4月～令和8年(2026年)3月
○対象校	町立学校(斜里小学校・朝日小学校・斜里中学校・知床ウトロ学校(前期課程・後期課程))
○対象職員	教育職員(校長・教頭・教諭・養護教諭・栄養教諭)

【時間外在校等時間(超過時間)の状況】

月	対象職員数	時間外在校等時間(超過時間)別人数				全職員平均
		45時間以下	45時間超 ～80時間以下	80時間超 ～100時間以下	100時間超	
4月	93名	46名 (49.5%)	40名 (43.0%)	5名 (5.4%)	2名 (2.2%)	47時間26分
5月	93名	54名 (58.1%)	33名 (35.5%)	5名 (5.4%)	1名 (1.1%)	43時間22分
6月	93名	51名 (54.8%)	40名 (43.0%)	1名 (1.1%)	1名 (1.1%)	41時間19分
7月	93名	69名 (74.2%)	22名 (23.7%)	2名 (2.2%)	0名 (0.0%)	36時間23分
8月	93名	92名 (98.9%)	1名 (1.1%)	0名 (0.0%)	0名 (0.0%)	16時間01分
9月	93名	56名 (60.2%)	34名 (36.6%)	2名 (2.2%)	1名 (1.1%)	40時間54分
10月	93名	52名 (55.9%)	37名 (39.8%)	2名 (2.2%)	2名 (2.2%)	43時間13分
11月	93名	66名 (71.0%)	23名 (24.7%)	4名 (4.3%)	0名 (0.0%)	35時間54分
12月	94名	76名 (80.9%)	16名 (17.0%)	2名 (2.1%)	0名 (0.0%)	31時間08分
1月	93名	84名 (90.3%)	7名 (7.5%)	2名 (2.2%)	0名 (0.0%)	23時間37分
2月	92名	73名 (79.3%)	18名 (19.6%)	1名 (1.1%)	0名 (0.0%)	32時間12分
3月	92名	72名 (78.3%)	17名 (18.5%)	2名 (2.2%)	1名 (1.1%)	34時間32分

【時間外在校等時間(超過時間)別人数の推移】



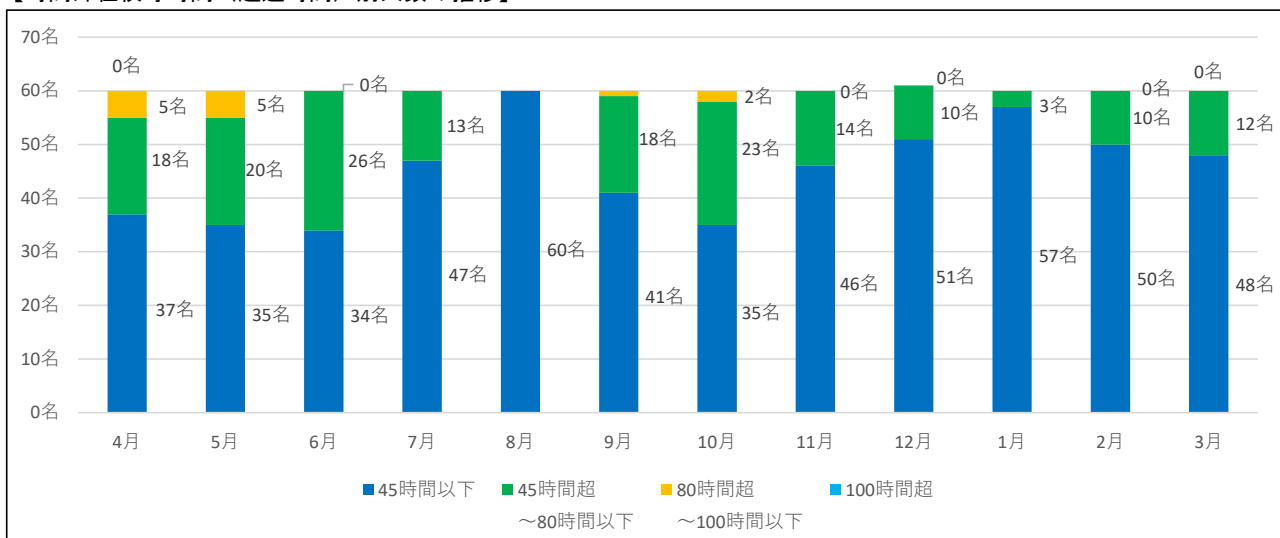
令和7年度斜里町立学校教育職員に係る時間外在校等時間(超過時間)の公表について

○対象校 町立学校(斜里小学校・朝日小学校・知床ウトロ学校(前期課程))

【時間外在校等時間(超過時間)の状況】

月	対象職員数	時間外在校等時間(超過時間)別人数				全職員平均
		45時間以下	45時間超 ～80時間以下	80時間超 ～100時間以下	100時間超	
4月	60名	37名 (61.7%)	18名 (30.0%)	5名 (8.3%)	0名 (0.0%)	43時間06分
5月	60名	35名 (58.3%)	20名 (33.3%)	5名 (8.3%)	0名 (0.0%)	42時間35分
6月	60名	34名 (56.7%)	26名 (43.3%)	0名 (0.0%)	0名 (0.0%)	40時間26分
7月	60名	47名 (78.3%)	13名 (21.7%)	0名 (0.0%)	0名 (0.0%)	33時間52分
8月	60名	60名 (100.0%)	0名 (0.0%)	0名 (0.0%)	0名 (0.0%)	13時間52分
9月	60名	41名 (68.3%)	18名 (30.0%)	1名 (1.7%)	0名 (0.0%)	36時間20分
10月	60名	35名 (58.3%)	23名 (38.3%)	2名 (3.3%)	0名 (0.0%)	40時間19分
11月	60名	46名 (76.7%)	14名 (23.3%)	0名 (0.0%)	0名 (0.0%)	32時間07分
12月	61名	51名 (83.6%)	10名 (16.4%)	0名 (0.0%)	0名 (0.0%)	29時間34分
1月	60名	57名 (95.0%)	3名 (5.0%)	0名 (0.0%)	0名 (0.0%)	19時間22分
2月	60名	50名 (83.3%)	10名 (16.7%)	0名 (0.0%)	0名 (0.0%)	28時間26分
3月	60名	48名 (80.0%)	12名 (20.0%)	0名 (0.0%)	0名 (0.0%)	32時間18分

【時間外在校等時間(超過時間)別人数の推移】



令和7年度斜里町立学校教育職員に係る時間外在校等時間(超過時間)の公表について

○対象校 町立学校(斜里中学校・知床ウトロ学校(後期課程))

【時間外在校等時間(超過時間)の状況】

月	対象職員数	時間外在校等時間(超過時間)別人数				全職員平均
		45時間以下	45時間超 ～80時間以下	80時間超 ～100時間以下	100時間超	
4月	33名	9名 (27.3%)	22名 (66.7%)	0名 (0.0%)	2名 (6.1%)	55時間20分
5月	33名	19名 (57.6%)	13名 (39.4%)	0名 (0.0%)	1名 (3.0%)	44時間47分
6月	33名	17名 (51.5%)	14名 (42.4%)	1名 (3.0%)	1名 (3.0%)	42時間56分
7月	33名	22名 (66.7%)	9名 (27.3%)	2名 (6.1%)	0名 (0.0%)	40時間58分
8月	33名	32名 (97.0%)	1名 (3.0%)	0名 (0.0%)	0名 (0.0%)	19時間56分
9月	33名	15名 (45.5%)	16名 (48.5%)	1名 (3.0%)	1名 (3.0%)	49時間11分
10月	33名	17名 (51.5%)	14名 (42.4%)	0名 (0.0%)	2名 (6.1%)	48時間29分
11月	33名	20名 (60.6%)	9名 (27.3%)	4名 (12.1%)	0名 (0.0%)	42時間47分
12月	33名	25名 (75.8%)	6名 (18.2%)	2名 (6.1%)	0名 (0.0%)	34時間00分
1月	33名	27名 (81.8%)	4名 (12.1%)	2名 (6.1%)	0名 (0.0%)	31時間20分
2月	32名	23名 (71.9%)	8名 (25.0%)	1名 (3.1%)	0名 (0.0%)	39時間15分
3月	32名	24名 (75.0%)	5名 (15.6%)	2名 (6.3%)	1名 (3.1%)	38時間43分

【時間外在校等時間(超過時間)別人数の推移】

