

令和元年度全国体力・運動能力、運動習慣等調査の結果概要報告書

令和2年3月 斜里町教育委員会

1. はじめに

斜里町教育委員会は、文部科学省の調査目的を踏まえ全国体力・運動能力、運動習慣等調査を実施しています。この調査は、対象児童・生徒が年度によって異なるため、直接比較することが難しい面もありますが、令和元年度の体力合計点やT得点の調査結果をみると、小学校5年男子は、「全国及び全道をやや上回る」、小学校5年女子は、「全国及び全道をやや下回る」、中学校2年男子は、「全国及び全道を上回る」、中学校2年女子は、「全国及び全道を下回る」状況にあります。平成30年度の斜里町との比較では、小学5年男子・小学5年女子は、やや上回り、中学2年男子、中学校2年女子は上回りました。平成30年度に、小学5年男子・小学5年女子の課題だった長座体前屈は、今回も男子・女子共に全国・全道を下回りました。実技の結果は、児童・生徒の体格と肥満度、運動習慣等も関連することから、学校は児童・生徒一人ひとりの調査結果に基づき、適切に指導すること、さらに、令和元年度の全国体力・運動能力、運動習慣等調査の結果を分析し、体育の授業や体力向上の取り組みを示す体力向上プランの見直しに生かすことが必要です。また、全学年の児童・生徒を対象にした新体力テストを実施し、自校の体力向上プランで改善策を立てて実行し、「健やかな体」の基礎となる体力・運動能力の向上を図ることも必要です。斜里町教育委員会は、体力・運動能力の向上を学校教育に関する重要な施策と位置付け、学校・家庭・地域・教育委員会それぞれが情報を共有し、継続した取り組みを進めていかなければならないと考えています。

2. 文部科学省の調査目的

- (1) 国が全国的な子どもの体力の状況を把握・分析することにより、子どもの体力の向上に係る施策の成果と課題を検証し、その改善を図る。
- (2) 各教育委員会が自らの子どもの体力の向上に係る施策の成果と課題を把握し、その改善を図るとともに、子どもの体力の向上に関する継続的な検証改善サイクルを確立する。
- (3) 各学校が各児童生徒の体力や運動習慣、生活習慣等を把握し、学校における体育・健康等に関する指導などの改善に役立てる。

3. 調査の概要

(1) 調査の対象

ア 児童

町内小学校2校(第5学年)+義務教育学校・前期課程(第5学年) 男子47名、女子57名

イ 生徒

町内中学校1校(第2学年)+義務教育学校・後期課程(第8学年) 男子37名、女子38名

※悉皆調査(対象学年の全ての児童・生徒が、調査の対象となる。)

(2) 調査の内容

① 児童生徒に対する調査

ア 実技に関する調査(調査方法は新体力テストと同様)

テスト項目		単位	体力要素	測定
①	握力	kg	筋力	左右握力の平均値
②	上体起こし	回	筋パワー・筋持久力	30秒間に上体を起こした回数
③	長座体前屈	cm	柔軟性	長坐位で前屈した時の両手の前方への移動距離
④	反復横とび	点	敏捷性	20秒間に両足で左右側方に反復跳躍した回数
⑤	20mシャトルラン	回	全身持久力	20m走行の折り返し回数
⑥	50m走	秒	疾走能力	50mの疾走時間
⑦	立ち幅とび	cm	筋パワー・跳躍能力	両脚で前方へ跳躍した直線距離
⑧	ソフトボール(ハンドボール)投げ	m	巧緻性・投球能力	ソフトボール(ハンドボール)を遠投した距離
体力合計点		点	8種目の体力テスト成績を1点から10点に得点化して総和した体力テストの合計得点	
総合評価		5段階	8種目の体力テストを全て実施した場合、体力テスト合計得点のよい方からABCDEの5段階で評定した体力の総合評価	

イ 質問紙調査

- ① 児童生徒に対する質問紙調査
- ② 学校に対する質問紙調査
- ③ 教育委員会に対する質問紙調査

(3) 調査の実施期間 平成31年(令和元年)4月～7月

4. 調査結果の概要

注) 小学校は義務教育学校前期課程、中学校は義務教育学校後期課程を含む。

(1) 体格と肥満度に関する調査(体格平均値及び肥満傾向児・痩身傾向児の出現率)

① 小学校5年生男子の状況<斜里町47名>

	体 格		肥満傾向児・痩身傾向児の出現率		
	身長(cm)	体重(kg)	肥満(%)	正常(%)	痩身(%)
全 国	138.92	34.37	11.6	85.8	2.6
全 道	139.44	35.99	17.3	80.5	2.2
斜里町	139.56	35.13	17.0	76.6	6.4
H30斜里町	138.21	35.70	22.9	74.3	2.9

【分析(傾向)】

- ・身長は、全国・全道をやや上回る(0.64cm、0.12cm)。体重は、全国をやや上回り(0.76kg)、全道をやや下回る(0.86kg)。肥満は、全国を上回り(5.4%)、全道をやや下回る(0.3%)。痩身は、全国・全道を上回る(3.8%、4.2%)。
- ・昨年度の町と比較して、身長は上回り(1.35cm)、体重はやや下回る(0.57kg)。肥満は、下回り(5.9%)、痩身は上回る(3.5%)。

② 小学校5年生女子の状況<斜里町57名>

	体 格		肥満傾向児・痩身傾向児の出現率		
	身長(cm)	体重(kg)	肥満(%)	正常(%)	痩身(%)
全 国	140.21	34.11	8.2	89.2	2.6
全 道	140.72	35.28	11.8	85.4	2.8
斜里町	142.04	36.65	15.8	84.2	0.0
H30斜里町	138.79	34.27	16.6	81.0	2.4

【分析(傾向)】

・身長は、全国・全道を上回る。(1.83 c m、1.32 c m)。体重は、全国・全道を上回る。(2.54 kg、1.37 kg)。肥満は全国・全道を上回る(7.6%、4.0%)。痩身は全国・全道を下回る(2.6%、2.8%)。
 ・昨年度の町と比較して、身長は上回り(3.25 c m)、体重は下回る(2.38 kg)。肥満はやや下回り(0.8%)、痩身は下回る(2.4%)。

③ 中学校2年生男子の状況<斜里町37名>

	体 格		肥満傾向児・痩身傾向児の出現率		
	身長(cm)	体重(kg)	肥満(%)	正常(%)	痩身(%)
全 国	1 6 0 . 0 0	4 8 . 8 4	8 . 6	8 8 . 6	2 . 8
全 道	1 6 1 . 1 2	5 0 . 8 3	1 2 . 0	8 5 . 5	2 . 5
斜里町	1 6 1 . 8 2	4 9 . 5 5	8 . 1	8 9 . 2	2 . 7
H30斜里町	1 6 0 . 2 8	4 9 . 0 7	2 . 4	9 2 . 7	4 . 9

【分析(傾向)】

・身長は、全国を上回り(1.82 c m)、全道をやや上回る(0.7 c m)。体重は、全国をやや上回り(0.71 kg)、全道を下回る(1.28 kg)。肥満は全国・全道を下回る(0.5%、3.9%)。痩身は全国をやや下回り(0.1%)、全道をやや上回る(0.2%)。
 ・昨年度の町と比較して、身長・体重は上回る(1.54 c m、0.48 kg)。肥満は上回り(5.7%)、痩身は下回る(2.2%)。

④ 中学校2年生女子の状況<斜里町38名>

	体 格		肥満傾向児・痩身傾向児の出現率		
	身長(cm)	体重(kg)	肥満(%)	正常(%)	痩身(%)
全 国	1 5 4 . 8 6	4 6 . 8 2	6 . 7	8 9 . 6	3 . 7
全 道	1 5 5 . 1 5	4 7 . 4 1	8 . 5	8 7 . 8	3 . 7
斜里町	1 5 4 . 8 7	5 0 . 0 5	1 6 . 2	8 3 . 8	0 . 0
H30斜里町	1 5 5 . 2 4	4 7 . 8 2	4 . 8	9 5 . 2	0 . 0

【分析(傾向)】

・身長は、全国をやや上回り(0.01 c m)、全道を下回る(0.28 c m)。体重は、全国・全道を上回る(3.23 kg、2.64 kg)。肥満は全国・全道を上回る(9.5%、7.7%)。痩身は全国・全道を下回る(3.7%、3.7%)。
 ・昨年度の町と比較して、身長はやや下回り(0.37 c m)、体重は上回る(2.23 kg)。肥満は上回り(11.4%)、痩身は同じ。

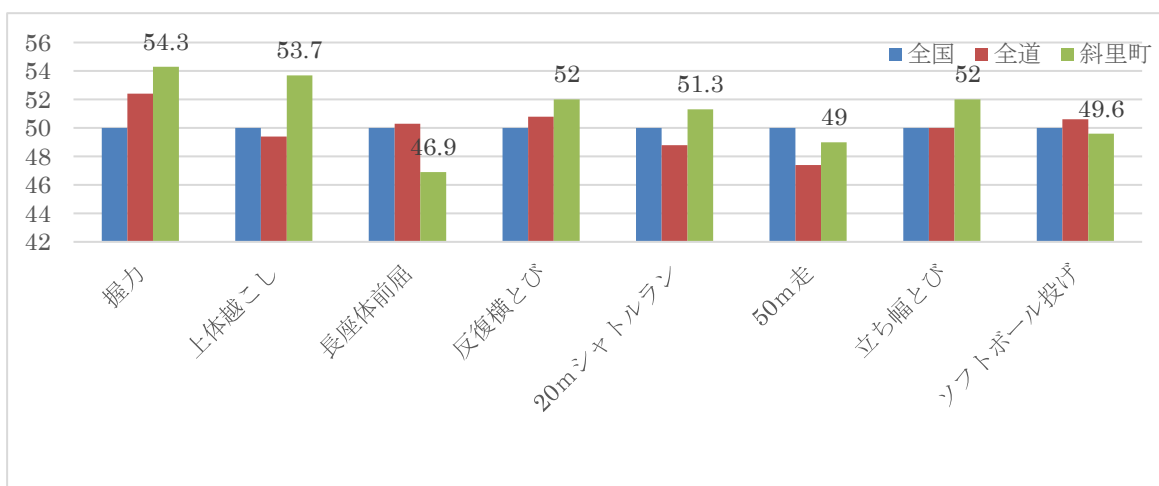
(2) 実技に関する調査(新体力テスト)

① 小学校5年生男子の状況<斜里町47名>

	握力(kg)	上体起こし(回)	長座体前屈(cm)	反復横とび(点)	20mシャトルラン(回)
① 全 国	1 6 . 3 7	1 9 . 8 0	3 3 . 2 4	4 1 . 7 4	5 0 . 3 2
② 全 道	1 7 . 2 8	1 9 . 4 4	3 3 . 4 5	4 2 . 3 8	4 7 . 7 7
③ 斜里町	1 8 . 0 0	2 2 . 0 0	3 0 . 6 6	4 3 . 3 4	5 3 . 0 9
③-①(全国との差)	+1.63	+2.20	-2.58	+1.60	+2.77
③-②(全道との差)	+0.72	+2.56	-2.79	+0.96	+5.32
H30斜里町	1 6 . 9 7	1 9 . 5 0	3 0 . 0 0	4 3 . 0 8	5 7 . 3 3

	50m走(秒)	立ち幅とび(cm)	ソフトボール投げ(m)	体力合計点	T得点
① 全 国	9 . 4 2	1 5 1 . 4 5	2 1 . 6 1	5 3 . 6 1	5 0 . 0
② 全 道	9 . 6 9	1 5 1 . 3 8	2 2 . 1 2	5 3 . 4 0	4 9 . 8
③ 斜里町	9 . 5 2	1 5 5 . 7 9	2 1 . 2 8	5 4 . 9 1	5 1 . 4
③-①(全国との差)	+0.10	+4.34	-0.33	+1.30	+1.4
③-②(全道との差)	-0.17	+4.41	-0.84	+1.51	+1.6
H30斜里町	9 . 4 7	1 5 6 . 0 0	2 3 . 8 1	5 4 . 4 2	5 0 . 2

○令和元年度 全国体力・運動能力、運動習慣等調査 小学校5年生男子 (T 得点比較)



□ 総合評価 (%)

	A (65点以上)	B (58点~64点)	C (50点~57点)	D (42点~49点)	E (41点以下)	割合の差(A+B)-(D+E)
全国	11.7	24.1	33.0	21.3	9.9	4.6
全道	12.9	23.1	31.0	21.2	11.9	2.9
斜里町	14.9	21.3	40.4	21.3	2.1	12.8
H30斜里町	8.3	36.1	33.3	11.1	11.1	22.2

【分析(傾向)】

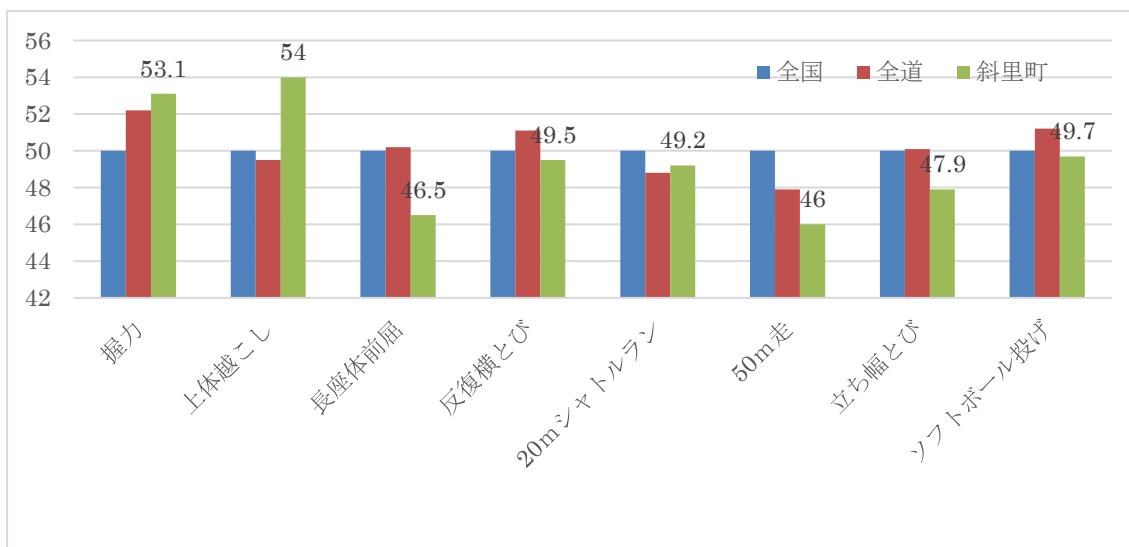
◇実技調査 T 得点
・全国平均：8種目中5種目で上回る。(H30は5種目) ※50m走は、数値が下回ると上回るとなる。
・全道平均：8種目中6種目で上回る。(H30は4種目) ※50m走は、数値が下回ると上回るとなる。
・R元-H30斜里町平均：8種目中4種目で上回る。(H30は5種目) ※50m走は、数値が下回ると上回るとなる。
◇体力合計点 全国、全道と比較して上回る。前年度の町平均と比較してやや上回る。
R元：斜里町>全国>全道 H30：斜里町>全国>全道 H29：全国>全道>斜里町
◇総合評価：上位層Aが増加し、上位層Bが減少した。また、下位層Eが減少したものの下位層Dの割合が増加したことで、割合差が減少した。

② 小学校5年生女子の状況<斜里町57名>

	握力(kg)	上体起こし(回)	長座体前屈(cm)	反復横とび(点)	20mシャトルラン(回)
① 全国	16.09	18.95	37.62	40.14	40.79
② 全道	16.93	18.67	37.79	40.95	38.78
③ 斜里町	17.26	21.12	34.61	39.79	39.46
③-①(全国との差)	+1.17	+2.17	-3.01	-0.35	-1.33
③-②(全道との差)	+0.33	+2.45	-3.18	-1.16	+0.68
H30斜里町	15.93	18.65	33.72	39.10	44.80

	50m走(秒)	立ち幅とび(cm)	ソフトボール投げ(m)	体力合計点	T得点
① 全国	9.64	145.68	13.61	55.59	50.0
② 全道	9.82	145.84	14.18	55.51	49.9
③ 斜里町	9.98	141.28	13.46	54.63	48.9
③-①(全国との差)	+0.34	-4.40	-0.15	-0.96	-1.1
③-②(全道との差)	+0.16	-4.56	-0.72	-0.88	-1.0
H30斜里町	9.68	144.60	13.14	54.49	48.4

○ 令和元年度 全国体力・運動能力、運動習慣等調査 小学校5年生女子 (T 得点比較)



□ 総合評価 (%)

	A (65点以上)	B (58点~64点)	C (50点~57点)	D (42点~49点)	E (41点以下)	割合の差(A+B)-(D+E)
全国	16.0	27.0	33.2	17.9	5.8	18.3
全道	16.7	26.1	31.9	18.6	6.7	17.5
斜里町	14.0	19.3	42.1	19.3	5.3	8.7
H30斜里町	2.4	31.7	39.0	24.4	2.4	7.3

【分析(傾向)】

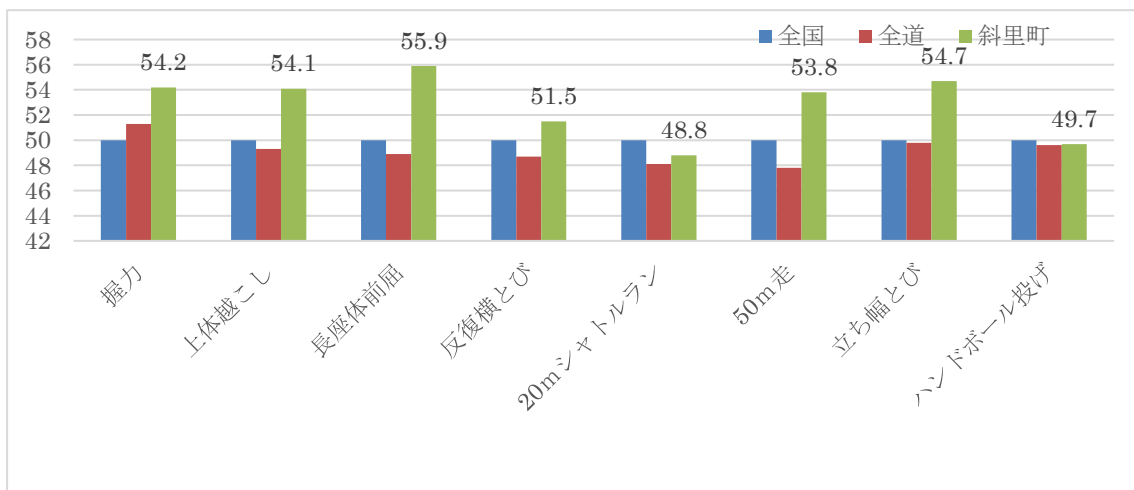
◇実技調査T得点
・全国平均：8種目中2種目で上回る。(H30は1種目) ※50m走は、数値が下回ると上回るとなる。
・全道平均：8種目中3種目で上回る。(H30は2種目) ※50m走は、数値が下回ると上回るとなる。
・R元-H30斜里町平均：8種目中5種目で上回る。(H30は4種目) ※50m走は、数値が下回ると上回るとなる。
◇体力合計点：全国・全道と比較してやや下回る。前年度の町と比較してやや上回る。
R元：全国>全道>斜里町 H30：全国>全道>斜里町 H29：全国>全道>斜里町
◇総合評価：上位層Aが増加し上位層Bが減少した。下位層Eが増加し下位層Dが減少した。割合の差はやや増加した。今回も、全国・全道の上位層が下位層を上回るため割合の差が大きく、町は上位層と下位層の割合が近く割合の差が小さい。

③ 中学校2年生男子の状況<斜里町37名>

	握力(kg)	上体起こし(回)	長座体前屈(cm)	反復横とび(点)	20mシャトルラン(回)
① 全国	28.65	26.96	43.50	51.91	83.53
② 全道	29.58	26.50	42.34	50.85	78.97
③ 斜里町	31.68	29.49	49.86	53.17	80.59
③-①(全国との差)	+3.03	+2.53	+6.36	+1.26	-2.94
③-②(全道との差)	+2.10	+2.99	+7.52	+2.32	+1.62
H29斜里町	32.63	25.00	43.88	53.20	74.98

	50m走(秒)	立ち幅とび(cm)	ハンドボール投げ(m)	体力合計点	T得点
① 全国	8.02	195.03	20.40	41.69	50
② 全道	8.21	194.58	20.17	40.72	49.1
③ 斜里町	7.69	208.42	20.25	46.31	54.5
③-①(全国との差)	-0.33	+13.39	-0.15	+4.62	+4.5
③-②(全道との差)	-0.52	+13.84	+0.08	+5.59	+5.4
H29斜里町	8.23	199.41	20.02	40.83	48.5

○ 令和元年度 全国体力・運動能力、運動習慣等調査 中学校2年生男子 (T 得点比較)



□ 総合評価 (%)

	A (65点以上)	B (58点~64点)	C (50点~57点)	D (42点~49点)	E (41点以下)	割合の差(A+B)-(D+E)
全国	7.6	25.1	37.1	22.7	7.4	2.6
全道	6.5	23.6	36.5	23.8	9.6	-3.3
斜里町	19.4	27.8	38.9	11.1	2.8	33.3
H30斜里町	2.5	30.0	42.5	12.5	12.5	7.5

【分析(傾向)】

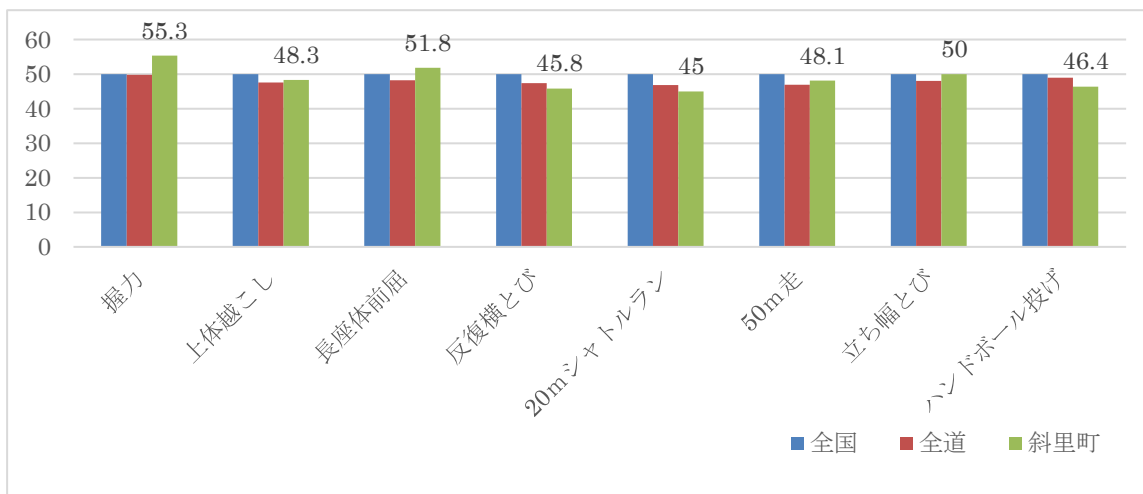
◇実技調査T得点
・全国平均：8種目中6種目で上回る。(H30は4種目) ※50m走は、数値が下回ると上回るとする。
・全道平均：8種目中8種目で上回る。(H30は3種目) ※50m走は、数値が下回ると上回るとする。
・R元-H30斜里町平均：8種目中6種目で上回る。(H30は0種目) ※50m走は、数値が下回ると上回るとする。
◇体力合計点：全国・全道と比較して上回る。昨年度の町と比較して上回る。
R元：斜里町>全国>全道 H30：全国>全道>斜里町 H29：斜里町>全国>全道
◇総合評価：上位層Aは増加し、上位層Bはやや減少した。下位層Eは減少し、下位層Dはほぼ同じとなった。このことから、割合の差が増加し、全国・全道を上回る。

④ 中学校2年生女子の状況<斜里町38名>

	握力(kg)	上体越し(回)	長座体前屈(cm)	反復横とび(点)	20mシャトルラン(回)
① 全国	23.79	23.69	46.32	47.28	58.31
② 北海道	23.70	22.27	44.56	45.52	51.98
③ 斜里町	26.21	22.72	48.08	44.47	48.39
③-①(全国との差)	+2.42	-0.97	+1.76	-2.81	-9.92
③-②(北海道との差)	+2.51	+0.45	+3.52	-1.05	-3.59
H30斜里町	23.57	21.68	46.23	46.51	51.02

	50m走(秒)	立ち幅とび(cm)	ハンドボール投げ(m)	体力合計点	T得点
① 全国	8.81	169.90	12.96	50.22	50
② 北海道	9.06	165.08	12.54	47.14	47.2
③ 斜里町	8.96	169.86	11.44	47.61	47.6
③-①(全国との差)	+0.15	-0.04	-1.52	-2.61	-2.4
③-②(北海道との差)	-1.00	-4.78	-1.10	+0.47	+0.4
H30斜里町	8.85	162.98	11.12	45.78	45.6

○ 令和元年度 全国体力・運動能力、運動習慣等調査 中学校2年生女子 (T得点比較)



□ 総合評価 (%)

	A (65点以上)	B (58点~64点)	C (50点~57点)	D (42点~49点)	E (41点以下)	割合の差(A+B)-(D+E)
全国	31.4	32.3	24.7	9.7	1.9	53.1
北海道	22.7	31.0	27.8	14.5	4.0	35.2
斜里町	22.6	29.0	38.7	6.5	3.2	41.9
H30斜里町	15.0	25.0	47.5	10.0	2.5	27.5

【分析(傾向)】

◇実技調査T得点
・全国平均：8種目中2種目で上回る。(H30は1種目) ※50m走は、数値が下回ると上回るとなる。
・北海道平均：8種目中5種目で上回る。(H30は3種目) ※50m走は、数値が下回ると上回るとなる。
・R元-H30斜里町平均：8種目中5種目で上回る。(H30は3種目) ※50m走は、数値が下回ると上回るとなる。
◇体力合計点：全国と比較して下回り、全道と比較してやや上回る。前年度の町と比較して上回る。
R元：全国>斜里町>全道 H30：全国>全道>斜里町 H29：全国>全道>斜里町
◇総合評価：上位層A・Bがやや増加し、下位層Dがやや減少し、下位層Eがやや増加する。このことから、割合の差が前年度の町と比較して増加したと考える。

⑤ 新体力テスト・種目別T得点順位

※T得点：全国の平均値に対する相対的位置を示し、単位や標準偏差等が異なる調査結果を比較することが可能になる。(全国平均を50とした時の数値)

	小学校5年男子	T得点	小学校5年女子	T得点	中学校2年男子	T得点	中学校2年女子	T得点
1	握力	54.3	上体起こし	54.0	長座体前屈	55.9	握力	55.3
2	上体起こし	53.7	握力	53.1	立ち幅とび	54.7	長座体前屈	51.8
3	3 立ち幅とび	52.0	ソフトボール投げ	49.7	握力	54.2	立ち幅とび	50.0
4	3 反復横とび	52.0	反復横とび	49.5	上体起こし	54.1	上体起こし	48.3
5	20mシャトルラン	51.3	20mシャトルラン	49.2	50m走	53.8	50m走	48.1
6	ソフトボール投げ	49.6	立ち幅とび	47.9	反復横とび	51.5	ハンドボール投げ	46.4
7	50m走	49.0	長座体前屈	46.5	ハンドボール投げ	49.7	反復横とび	45.8
8	長座体前屈	46.9	50m走	46.0	20mシャトルラン	48.8	20mシャトルラン	45.0

【分析(傾向)】

・前年度の比較では、全ての種目でT得点が高い傾向にある。
・握力は、全ての対象学年及び男女で上位にある。
・20mシャトルランは、中学校2年男女共に最下位にある。
・長座体前屈と50m走は、小学校5年男女共に下位にある。

(3)「児童生徒質問紙調査」の主な結果

小学校 **Q17** 中学校 **Q17**

体育・保健体育の授業で「できなかったことができるようになったきっかけ」【複数回答可】

○斜里町ベスト5（10項目中）

順位	小学校5年男子	回答率	小学校5年女子	回答率	中学校2年男子	回答率	中学校2年女子	回答率
1	友達に教えてもらった	46.8	先生や友達のまねをしてみた	63.2	友達に教えてもらった	55.3	授業中に先生に個別にコツやポイントを教えてもらった	67.6
2	先生や友達のまねをしてみた	44.7	友達に教えてもらった	54.4	授業中に先生に個別にコツやポイントを教えてもらった	47.4	友達に教えてもらった	64.9
3	授業中に先生に個別にコツやポイントを教えてもらった	42.6	授業中に先生に個別にコツやポイントを教えてもらった	52.6	先生や友達のまねをしてみた（順位3）	42.1	先生や友達のまねをしてみた	40.5
4	授業中に自分で工夫した	40.4	授業外に自分で練習した	26.3	授業中に自分で工夫した（順位3）	42.1	授業中に自分で工夫した	37.8
5	授業外に自分で練習した	23.4	授業中に自分で工夫した	24.6	授業外に自分で練習した 授業外に本や動画を見た	15.8	自分に合った場やルールが用意された	13.5

【分析(傾向)】

□「できなかったことができるようになったきっかけ」は体育(保健体育)の授業改善のポイントである。小・中共に男子は、「友達に教えてもらった」、女子は、小では「先生や友達のまねをしてみた」、中では、「授業中に先生に個別にコツやポイントを教えてもらった」が最上位となった。これらのことから、前年度と同様に「教えてもらうこと」が、できるようになることのきっかけと考える。

小学校 **Q5** 体育の授業以外での運動やスポーツの実施時間

ふだんの1週間で、学校の体育(保健体育)授業以外で、運動(体を動かす遊びを含む)やスポーツを合計でおよそどのくらいの時間をしていきますか

○小学校5年男子

(分)

	月	火	水	木	金	土	日	1週間
①全国	55.2	59.5	64.5	59.9	59.7	135.4	129.4	558.1
②全道	66.3	80.2	80.2	77.5	81.0	115.9	102.9	599.1
③斜里町	74.8	77.1	88.6	79.4	81.1	98.3	92.5	591.9
③-①	+19.6	+17.6	+24.1	+19.5	+21.4	-37.1	-36.9	+33.8
③-②	+ 8.5	- 3.1	+ 8.4	+ 1.9	+ 0.1	-17.6	-10.4	- 7.2

○小学校5年女子

(分)

	月	火	水	木	金	土	日	1週間
①全国	38.9	40.5	46.0	41.5	42.9	76.2	65.7	349.6
②全道	52.3	55.2	58.8	55.0	57.8	72.1	56.8	406.8
③斜里町	44.8	43.2	55.6	46.4	61.5	53.7	50.6	355.8
③-①	+5.9	+ 2.7	+ 9.6	+ 4.9	+18.6	-22.5	-15.1	+ 6.2
③-②	-7.5	-12.0	- 3.2	- 8.6	+ 3.7	-18.4	- 6.2	-51.0

【分析(傾向)】

◇斜里町の男子・女子共に、土曜日・日曜日は、全国・全道と比較して下回る。
 1週間の平均:男子 全国(79.7分)、全道(85.6分)、斜里町(84.6分) 全道 > 斜里町 > 全国
 1週間の平均:女子 全国(49.9分)、全道(58.1分)、斜里町(50.8分) 全道 > 斜里町 > 全国
 ◇全国・全道、斜里町では、男子が女子を毎日の運動時間の長さで上回る。

中学校 06

学校の保健体育の授業以外で、運動(体を動かす遊びを含む)やスポーツを合計で1日およそどれくらいの時間していますか。「運動部」と答えた人は、部活動での時間を含めてください。

○中学校2年男子

	月	火	水	木	金	土	日	1週間
①全国	87.6	112.8	89.1	107.8	117.3	191.7	106.7	812.8
②全道	100.9	121.0	104.9	120.0	128.0	185.3	140.8	900.7
③斜里町	114.8	126.8	72.3	122.8	127.8	207.7	169.7	942.0
③-①	+27.2	+14.0	-16.8	+15.0	+10.5	+16.0	+63.0	+29.2
③-②	+13.9	+5.8	-32.6	+2.8	-0.2	+22.4	+28.9	+41.3

○中学校2年女子

	月	火	水	木	金	土	日	1週間
①全国	89.7	113.9	89.4	108.7	118.8	144.8	98.9	821.1
②全道	100.9	114.9	101.7	115.5	126.7	120.9	137.1	890.3
③斜里町	123.8	123.8	75.0	108.8	123.8	92.6	183.8	922.5
③-①	+34.1	+9.9	-14.4	+0.1	+5.0	-18.0	+84.9	+101.4
③-②	+22.9	+8.9	-26.7	-6.7	-2.9	-4.8	+46.7	+32.2

【分析(傾向)】

◇斜里町は、土曜日で全国・全道との比較で男子は上る。日曜日で全国・全道との比較で女子は上回る。 1週間の平均:男子 全国(116.1分)、道(128.76分)、斜里町(134.67分) 斜里町 > 全道 > 全国 1週間の平均:女子 全国(117.3分)、全道(127.2分)、斜里町(131.8分) 斜里町 > 全道 > 全国 ◇全国・全道、斜里町では、男子が女子を上回る。男子が、一番多く運動している曜日は土曜日、女子は、日曜日である。

5. まとめ

令和元(平成31)年度全国体力・運動能力、運動習慣等調査における「体格と肥満度に関する調査」、「実技に関する調査(新体力テスト)」、「児童・生徒質問紙調査」等の状況について、概要報告書としてまとめました。分析結果を、児童生徒一人ひとりの体力・運動能力向上に活用していただければと考えます。

尚、今年度の調査結果での体力合計点・T得点における全国・全道と斜里町比は、小学校5年生男子で+1.4・+1.6、小学校5年生女子で-1.1・-1.0、中学校2年生男子で+4.5・+5.4、中学校2年生女子で-2.4・+0.4となりました。

このことから、令和2年度度全国体力・運動能力、運動習慣等調査の「体力・運動能力」(体力合計点・T得点)で、全ての対象学年、男女で、全国・全道差が±1.00範囲内を目標とします。

今後も引き続き、学校は、家庭との連携を密にしながら、教育委員会や地域とも連携して、児童生徒の望ましい運動習慣を確立するとともに、体力・運動能力の向上、さらに健康の保持・増進に取り組んでいくことが大切です。

【資料】「児童生徒質問紙調査」集計結果

※ 黒太字：全国・北海道、または、どちらかを10ポイント以上上回る質問事項。

※ 赤太字：全国・北海道、またはどちらかを10ポイント以上下回る質問事項。

※分析欄の○は成果またはよい傾向にあるもの、●は課題となるもの

1 運動に対する意識 (小学校5年生男子46名)

※町一、道一、国一

質問番号	質問事項	回答項目	回答率	町との回答率の差	備考
1	(1) Q1 運動(体を動かす遊びを含む)やスポーツをすることが好きですか	1 好き	町 95.7		H28 町 97.1
		2 やや好き	道 94.3	+ 0.6	H29 町 98.1
			国 93.3	+ 2.4	H30 町 94.4
(2) Q2 運動やスポーツを行って楽しいと感じたのは、どのようなときですか。		1 勝ったとき	町 80.9		H28 町
			道 80.0	+ 0.1	H29 町
			国 79.9	+ 1.0	H30 町
		2 記録が伸びた	町 68.2		H28 町
			道 72.5	- 4.3	H29 町
			国 73.5	+ 5.3	H30 町
		3 上手にできた	町 83.0		H28 町
			道 75.9	+ 7.1	H29 町
			国 75.3	+ 7.7	H30 町
		4 できなかったことができた △	町 57.4		H28 町
			道 68.2	- 10.8	H29 町
			国 66.5	- 9.1	H30 町
		5 教えてもらいできた	町 46.8		H28 町
			道 49.9	- 3.1	H29 町
			国 48.0	- 1.0	H30 町
		6 教えてもらいわかった	町 36.2		H28 町
			道 33.1	+ 3.1	H29 町
			国 31.7	+ 4.5	H30 町
		7 大人に褒められた	町 59.6		H28 町
			道 54.8	+ 4.8	H29 町
	国 52.9	+ 6.7	H30 町		
8 友達に褒められた	町 48.9		H28 町		
	道 43.8	+ 5.1	H29 町		
	国 43.2	+ 5.7	H30 町		
9 応援されて活動した	町 36.2		H28 町		
	道 36.7	- 0.5	H29 町		
	国 35.6	+ 0.6	H30 町		
10 上手な人と一緒に活動	町 36.2		H28 町		
	道 33.8	+ 2.4	H29 町		
	国 31.8	+ 4.4	H30 町		
11 友達が上手にできた	町 40.4		H28 町		
	道 33.8	+ 6.6	H29 町		
	国 33.0	+ 7.4	H30 町		
12 仲間と一緒に活動	町 55.3		H28 町		
	道 48.7	+ 6.6	H29 町		
	国 46.7	+ 8.6	H30 町		
13 体を動かさずっきりした	町 55.3		H28 町		
	道 45.5	+ 9.8	H29 町		
	国 43.0	+ 12.3	H30 町		
14 感じたことはない	町 4.3		H28 町		
	道 1.3	+ 3.0	H29 町		
	国 1.3	+ 3.0	H30 町		

(3) Q3	あなたにとって運動(体を動かす遊びをふくむ)やスポーツは大切なものですか	1 大切 2 やや大切	町	95.8		H28 町 97.0
			道	95.7	+ 0.1	H29 町 98.1
			国	94.2	+ 1.6	H30 町 94.5
(4) Q4	中学校に進んだら、授業以外でも自主的に運動(体を動かす遊びもふくむ)やスポーツをする時間を持ちたいと思いますか	1 思う	町	74.5		H28 町 85.3
			道	81.8	- 7.3	H29 町 86.8
			国	77.3	- 2.8	H30 町 91.4

【分析(傾向)】

○：(1)「運動(体を動かす遊びを含む)やスポーツをすることが好きですか」で「好き」「やや好き」は、全国・全道をやや上回る。

1 運動に対する意識 (小学校5年生女子57名)

※町―道、町―国

質問番号	質問事項	回答項目	回答率	町との回答率の差	備考	
(1) Q1	運動(体を動かす遊びを含む)やスポーツをすることが好きですか	1 好き	町 82.5		H28 町 90.9	
		2 やや好き	道 88.4	- 5.9	H29 町 76.8	
1	(2) Q2	1 勝ったとき	町	68.4		H28 町
			道	70.2	- 1.8	H29 町
			国	68.2	+ 0.2	H30 町
		2 記録が伸びた	町	68.4		H28 町
			道	76.8	- 8.4	H29 町
			国	77.9	- 9.5	H30 町
		3 上手にできた	町	66.7		H28 町
			道	79.2	- 12.5	H29 町
			国	78.9	- 12.2	H30 町
		4 できなかったことができた	町	73.7		H28 町
			道	77.2	- 3.5	H29 町
			国	75.5	- 1.8	H30 町
		5 教えてもらいできた	町	43.9		H28 町
			道	57.3	- 13.4	H29 町
			国	54.6	- 10.7	H30 町
		6 教えてもらいわかった	町	21.1		H28 町
			道	34.0	- 12.9	H29 町
			国	31.4	- 10.3	H30 町
7 大人に褒められた	町	47.4		H28 町		
	道	55.3	- 7.9	H29 町		
	国	54.8	- 7.4	H30 町		
8 友達に褒められた	町	49.1		H28 町		
	道	51.1	- 2.0	H29 町		
	国	50.6	- 1.5	H30 町		
9 応援されて活動した	町	38.6		H28 町		
	道	41.8	- 3.2	H29 町		
	国	39.8	- 1.2	H30 町		
10 上手な人と一緒に活動	町	35.1		H28 町		
	道	27.5	+ 7.6	H29 町		
	国	25.5	+ 9.6	H30 町		
11 友達が上手にできた	町	40.4		H28 町		
	道	40.7	- 0.3	H29 町		
	国	38.3	+ 2.1	H30 町		
12 仲間と一緒に活動	町	45.6		H28 町		
	道	52.8	- 7.2	H29 町		
	国	49.3	- 3.7	H30 町		
13 体を動かさずつきりした	町	36.8		H28 町		
	道	43.8	- 7.0	H29 町		
	国	40.4	- 3.6	H30 町		

			1 4 感じたことはない	町 5.3 道 0.8 国 1.0	+ 4.5 + 4.3	H28 町 H29 町 H30 町
(3) Q3	あなたにとって運動(体を動かす遊びをふくむ)やスポーツは大切なものですか		1 大切 2 やや大切	町 91.3 道 94.8 国 92.4	- 3.5 - 1.1	H28 町 87.9 H29 町 90.7 H30 町 90.7
(4) Q4	中学校に進んだら、授業以外でも自主的に運動(体を動かす遊びもふくむ)やスポーツをする時間を持ちたいと思いますか		1 思う	町 75.4 道 83.7 国 77.8	- 8.3 - 2.4	H28 町 54.5 H29 町 57.6 H30 町 79.1

【分析(傾向)】

●: (5) 中学校に進んだら、授業以外でも自主的に運動やスポーツをする時間を持ちたいと思いますか
⇒「思う」の割合が全国・全道と比較して、下回る。

1 運動に対する意識 (中学校2年生男子38名)

※町一、道一、国一

質問番号	質問事項	回答項目	回答率	町との回答率の差	備考	
1	(1) Q1	運動(体を動かす遊びを含む)やスポーツをすることが好きですか	1 好き	町 91.9		H28 町 95.7
			2 やや好き	道 91.2	+ 0.7	H29 町 85.7
				国 89.4	+ 2.5	H30 町 78.4
	(2) Q2	運動やスポーツを行って楽しいと感じたのは、どのようなときですか。	1 勝ったとき	町 84.2		H28 町
				道 79.1	+ 5.1	H29 町
				国 79.9	+ 4.3	H30 町
			2 記録が伸びた	町 55.3		H28 町
				道 61.5	- 6.2	H29 町
				国 60.9	- 5.6	H30 町
			3 上手にできた	町 73.7		H28 町
				道 73.4	+ 0.3	H29 町
				国 73.3	+ 0.4	H30 町
			4 できなかったことができた	町 63.2		H28 町
				道 58.0	+ 5.2	H29 町
				国 56.1	+ 7.1	H30 町
			5 教えてもらいできた	町 44.7		H28 町
				道 40.7	+ 4.0	H29 町
				国 38.8	+ 5.9	H30 町
			6 教えてもらいわかった	町 31.6		H28 町
道 23.1	+ 8.5	H29 町				
国 22.2	+ 9.4	H30 町				
7 大人に褒められた	町 52.6		H28 町			
	道 40.3	+ 12.3	H29 町			
	国 39.7	+ 12.9	H30 町			
8 友達に褒められた	町 39.5		H28 町			
	道 27.2	+ 12.3	H29 町			
	国 26.5	+ 12.0	H30 町			
9 応援されて活動した	町 47.4		H28 町			
	道 27.2	+ 20.2	H29 町			
	国 26.5	+ 20.9	H30 町			
10 上手な人と一緒に活動	町 34.2		H28 町			
	道 26.1	+ 8.1	H29 町			
	国 23.1	+ 10.1	H30 町			
11 友達が上手にできた	町 28.9		H28 町			
	道 23.2	+ 5.7	H29 町			
	国 22.2	+ 6.9	H30 町			
12 仲間と一緒に活動	町 52.6		H28 町			
	道 43.7	+ 8.9	H29 町			

				国 41.7	+ 10.9	H30 町
		1 3体を動かさずつきりした		町 42.1		H28 町
				道 34.6	+ 7.5	H29 町
				国 32.1	+ 10.0	H30 町
		1 4感じたことはない		町 2.6		H28 町
				道 1.9	+ 0.7	H29 町
				国 2.1	+ 0.5	H30 町
	(3) Q3	あなたにとって運動(体を動かす遊びをふくむ)やスポーツは大切なものですか	1 大切 2 やや大切	町 86.9		H28 町 86.1
				道 94.3	- 7.4	H29 町
				国 93.4	- 6.5	H30 町 100
	(4) Q4	中学校卒業後、自主的に運動(体を動かす遊びもふくむ)やスポーツをする時間をもちたいと思いますか	1 思う	町 81.6		H28 町 55.0
				道 74.1	+ 7.5	H29 町 61.1
				国 70.8	+ 10.8	H30 町 71.4
	(5) Q5	学校の部活動や地域のスポーツクラブに所属していますか	1 運動部 2 地域のスポーツクラブ	町 100.0		H28 町 108.6
				道 84.5	+ 15.5	H29 町
				国 94.4	+ 5.6	H30 町 109.8

【分析(傾向)】

- :(1) 運動(体を動かす遊びを含む)やスポーツをすることが好きですか
⇒「好き」「やや好き」の割合が全国・全道と比較して、やや上回る。
- :(3) 運動やスポーツは大切なものですか
⇒「大切」「やや大切」の割合が全国・全道と比較して、下回る。

1 運動に対する意識 (中学校2年生女子38名)

※町-道、町-国

質問番号	質問事項	回答項目	回答率	町との回答率の差	備考	
1	(1) Q1	運動(体を動かす遊びを含む)やスポーツをすることが好きですか	1 好き	町 81.6		H28 町 67.8
			2 やや好き	道 78.7	+ 2.9	H29 町 75.0
			国 79.2	+ 2.4	H30 町 80.9	
1	(2) Q2	運動やスポーツを行って楽しいと感じたのは、どのようなときですか。	1 勝ったとき	町 65.8		H28 町
				道 71.3	- 5.5	H29 町
				国 74.7	- 8.9	H30 町
			2 記録が伸びた	町 63.2		H28 町
				道 64.9	- 1.7	H29 町
				国 66.5	- 3.3	H30 町
			3 上手にできた	町 65.8		H28 町
				道 74.2	- 9.4	H29 町
				国 75.5	- 9.7	H30 町
			4 できなかったことができた	町 57.9		H28 町
				道 69.7	- 11.8	H29 町
				国 68.7	- 10.8	H30 町
			5 教えてもらいできた	町 39.5		H28 町
				道 50.3	- 10.8	H29 町
				国 49.6	- 10.1	H30 町
			6 教えてもらいよかった	町 21.1		H28 町
				道 24.5	- 3.4	H29 町
				国 23.8	- 2.7	H30 町
7 大人に褒められた	町 42.1		H28 町			
	道 46.9	- 4.8	H29 町			
	国 49.0	- 6.9	H30 町			
8 友達に褒められた	町 31.6		H28 町			
	道 35.4	- 3.8	H29 町			
	国 38.5	- 6.7	H30 町			
9 応援されて活動した	町 47.4		H28 町			
	道 34.8	+ 12.6	H29 町			

				国 35.2	+ 12.2	H30 町
			10 上手な人と一緒に活動	町 18.4		H28 町
				道 20.3	- 1.9	H29 町
				国 19.2	- 0.8	H30 町
			11 友達が上手にできた	町 28.9		H28 町
				道 29.5	- 0.6	H29 町
				国 28.7	+ 0.2	H30 町
			12 仲間と一緒に活動	町 60.5		H28 町
				道 50.7	+ 9.8	H29 町
				国 49.6	+ 10.9	H30 町
			13 体を動かさずつきりした	町 31.6		H28 町
				道 33.3	- 1.7	H29 町
				国 33.3	- 1.7	H30 町
			14 感じたことはない	町 5.3		H28 町
				道 2.2	+ 3.1	H29 町
				国 1.9	+ 3.4	H30 町
	(3) Q3	あなたにとって運動(体を動かす遊びをふくむ)やスポーツは大切なものですか	1 大切 2 やや大切	町 84.2		H28 町 85.7
				道 89.6	- 5.4	H29 町
				国 89.9	- 5.7	H30 町 73.8
	(4) Q4	中学校卒業後、自主的に運動(体を動かす遊びもふくむ)やスポーツをする時間を持ちたいと思いますか	1 思う	町 81.1		H28 町 41.4
				道 72.4	+ 8.7	H29 町 48.5
				国 70.5	+ 10.6	H30 町 53.7
	(5) Q5	学校の部活動や地域のスポーツクラブに所属していますか	1 運動部 2 地域のスポーツクラブ	町 44.8		H28 町 61.8
				道 58.5	- 13.7	H29 町
				国 68.7	- 23.9	H30 町 52.4

【分析(傾向)】

- ：(1) 運動(体を動かす遊びを含む)やスポーツをすることが好きですか
⇒「好き」「やや好き」の割合が全国・全道と比較して、上回る。
- ：(4) 中学校を卒業した後、自主的に運動(体を動かす遊びをふくむ)やスポーツをする時間を持ちたいと思いますか
⇒「思う」の割合が、全国・全道と比較して、上回る。
- ：(3) あなたにとって運動(体を動かす遊びを含む)やスポーツは大切なものですか
⇒「大切」「やや大切」の割合が全国・全道と比較して、下回る。

② 生活習慣・運動習慣 (小学校5年生男子46名)

※町一、道一、国一

質問番号	質問事項	回答項目	回答率	町との回答率の差	備考
(6) Q6	朝食は毎日食べますか(学校が休みの日も含める)	1 毎日食べる	町 76.6		H28 町 88.2 H29 町 H30 町 81.1
			道 76.7	- 0.1	
			国 82.2	- 5.6	
(7) Q7	毎日どのくらいねていますか	1 10時間以上 2 9時間以上10時間未満 3 8時間以上9時間未満	町 65.2		H28 町 55.9 H29 町 H30 町 71.1
			道 71.3	- 6.1	
			国 68.1	- 2.9	
(7) Q7	毎日どのくらいねていますか	6 6時間未満	町 6.5		H28 町 11.8 H29 町 H30 町 3.8
			道 3.2	+ 3.3	
			国 3.5	+ 3.0	
(8) Q8	平日、学校以外で、どのくらいの時間、テレビやDVD、ゲーム機、スマートフォン、パソコンなどの画面を見えていますか	1 5時間以上 2 4時間以上5時間未満 3 3時間以上4時間未満 【3時間以上】	町 52.1		H28 町 44.1 H29 町 H30 町 51.9
			道 45.7	+ 6.4	
			国 39.1	+ 13.0	
(8) Q8	平日、学校以外で、どのくらいの時間、テレビやDVD、	6 1時間未満 7 まったく見ない	町 13.0		H28 町 14.7 H29 町
			道 12.4	+ 0.6	

		ゲーム機、スマートフォン、パソコンなどの画面を見えていますか	【1時間未満】	国 16.4	- 3.4	H30 町17.3
(9)	Q9	学校の運動部や地域のスポーツクラブに入っていますか（スポーツ少年団を含みます）	1 運動部 2 地域のスポーツクラブ	町 70.2		H28 町76.5
				道 66.8	+ 3.4	H29 町64.2
				国 77.8	- 7.6	H30 町72.2
(10)	Q10	放課後や学校が休みの日に、運動部や地域のスポーツクラブ以外で、運動（体を動かす遊びをふくむ）やスポーツをすることがありますか	1 よくある 2 ときどきある	町 78.7		H28 町
				道 81.1	- 2.4	H29 町
				国 78.4	+ 0.3	H30 町85.7

【分析（傾向）】

- ：（6）朝食は毎日食べますか（学校が休みの日も含める）
⇒ 「毎日食べる」の割合が、全国・全道と比較して、下回る。
- ：（8）平日、学校以外で、どのくらいの時間テレビやDVD、ゲーム機、スマートフォン、パソコンなどの画面を見えていますか
⇒ 「3時間以上画面を見る」の割合が、全国・全道と比較して、上回る。

② 生活習慣・運動習慣（小学校5年生女子57名）

※町一、道一、国

質問番号	質問事項	回答項目	回答率	町との回答率の差	備考	
(6)	Q6	朝食は毎日食べますか（学校が休みの日も含める）	1 毎日食べる	町 70.2		H28 町75.8
				道 76.4	- 0.1	H29 町
				国 82.3	- 5.6	H30 町81.1
(7)	Q7	毎日どのくらいねえていますか	1 10時間以上 2 9時間以上10時間未満 3 8時間以上9時間未満	町 75.5		H28 町62.5
				道 77.6	- 2.1	H29 町
				国 72.9	+ 2.6	H30 町72.1
(7)	Q7	毎日どのくらいねえていますか	6 6時間未満	町 0.0		H28 町 3.1
				道 1.5	- 1.5	H29 町
				国 1.9	- 1.9	H30 町 3.8
(8)	Q8	平日、学校以外で、どのくらいの時間、テレビやDVD、ゲーム機、スマートフォン、パソコンなどの画面を見えていますか	1 5時間以上 2 4時間以上5時間未満 3 3時間以上4時間未満 【3時間以上】	町 45.6		H28 町39.4
				道 35.8	+ 9.8	H29 町
				国 28.9	+ 16.7	H30 町46.5
(8)	Q8	平日、学校以外で、どのくらいの時間、テレビやDVD、ゲーム機、スマートフォン、パソコンなどの画面を見えていますか	6 1時間未満 7 まったく見ない 【1時間未満】	町 12.3		H28 町27.2
				道 20.5	- 8.2	H29 町
				国 26.7	- 14.4	H30 町 4.7
(9)	Q9	学校の運動部や地域のスポーツクラブに入っていますか（スポーツ少年団を含みます）	1 運動部 2 地域のスポーツクラブ	町 52.6		H28 町54.5
				道 45.0	+ 7.6	H29 町55.8
				国 52.6	0.0	H30 町39.6
(10)	Q10	放課後や学校が休みの日に、運動部や地域のスポーツクラブ以外で、運動（体を動かす遊びをふくむ）やスポーツをすることがありますか	1 よくある 2 ときどきある	町 68.5		H28 町
				道 79.5	- 11.0	H29 町
				国 74.9	- 6.4	H30 町83.8

【分析（傾向）】

- ：（6）朝食は毎日食べますか（学校が休みの日も含める）
⇒ 「毎日食べる」の割合が、全国・全道と比較して、下回る。
- ：（7）毎日どのくらいねえていますか
⇒ 「6時間未満」の割合が、全国・全道と比較して、下回る。

●：(8) 平日、学校以外で、1日にどのくらいの時間、テレビやDVD、ゲーム機、スマートフォン、パソコンなどの画面を見ていますか(3時間以上)
 ⇒「3時間以上画面を見る」割合が、全国と比較して、上回る。

② 生活習慣・運動習慣 (中学校2年生男子38名)

※町一、道一、国一

質問番号	質問事項	回答項目	回答率	町との回答率の差	備考
② (7) Q7	朝食は毎日食べますか(学校が休みの日も含める)	1 毎日食べる	町 92.1		H28 町 77.8
			道 78.1	+ 14.0	H29 町 81.0
			国 81.6	+ 10.5	H30 町 78.0
(8) Q8	毎日どのくらいねえていますか	1 10時間以上 2 9時間以上10時間未満 3 8時間以上9時間未満	町 39.5		H28 町 28.6
			道 36.5	+ 3.0	H29 町 43.2
			国 29.2	+ 10.3	H30 町 29.3
(8) Q8	毎日どのくらいねえていますか	6 6時間未満	町 7.9		H28 町 0.0
			道 6.9	+ 1.0	H29 町 5.9
			国 7.9	0.0	H30 町 4.9
(9) Q9	平日、学校以外で、どのくらいの時間、テレビやDVD、ゲーム機、スマートフォン、パソコンなどの画面を見ていますか	1 5時間以上 2 4時間以上5時間未満 3 3時間以上4時間未満 【3時間以上】	町 29.0		H28 町 20.0
			道 43.2	- 14.2	H29 町 15.7
			国 37.7	- 8.7	H30 町 26.9
(9) Q9	平日、学校以外で、どのくらいの時間、テレビやDVD、ゲーム機、スマートフォン、パソコンなどの画面を見ていますか	6 1時間未満 7 まったく見ない 【1時間未満】	町 5.3		H28 町 8.6
			道 1.0	+ 4.3	H29 町 29.4
			国 1.0	+ 4.3	H30 町 4.8
(10) Q10	放課後や学校が休みの日に、運動部活動や地域のスポーツクラブ以外で、運動(体を動かす遊びを含む)やスポーツをすることができますか	1 よくある 2 ときどきある	町 78.1		H28 町
			道 72.2	+ 5.9	H29 町
			国 77.6	+ 0.5	H30 町
(10) Q10	放課後や学校が休みの日に、運動部活動や地域のスポーツクラブ以外で、運動(体を動かす遊びを含む)やスポーツをすることができますか	4 全くない	町 13.2		H28 町
			道 9.9	+ 3.3	H29 町
			国 12.3	+ 0.9	H30 町

【分析(傾向)】

○：(7) 朝食は毎日食べますか(学校が休みの日も含める)
 ⇒「毎日食べる」の割合が、全国・全道と比較して、上回る。
 ○：(9) 平日、学校以外で、どのくらいの時間、テレビやDVD、ゲーム機、スマートフォン、パソコンなどの画面を見ていますか
 ⇒「3時間以上」の割合が、全国・全道と比較して、下回る。

② 生活習慣・運動習慣 (中学校2年生女子38名)

※町一、道一、国一

質問番号	質問事項	回答項目	回答率	町との回答率の差	備考
(7) Q7	朝食は毎日食べますか(学校が休みの日も含める)	1 毎日食べる	町 76.3		H28 町 90.9
			道 73.2	+ 3.1	H29 町 95.3
			国 78.2	- 1.9	H30 町 75.0
(8) Q8	毎日どのくらいねえていますか	1 10時間以上 2 9時間以上10時間未満 3 8時間以上9時間未満	町 31.5		H28 町 27.3
			道 30.9	+ 0.6	H29 町 43.2
			国 23.1	+ 8.4	H30 町 43.2
(9) Q9	平日、学校以外で、どのくらいの時間、テレビやDVD、	1 5時間以上 2 4時間以上5時間未満	町 10.5		H28 町 20.0
			道 41.0	- 30.5	H29 町 32.4
			国 35.4	- 24.9	

		ゲーム機、スマートフォン、パソコンなどの画面を見えていますか	3 3時間以上4時間未満 【3時間以上】			H30 町 2 7.9
(9) Q9		平日、学校以外で、どのくらいの時間、テレビやDVD、ゲーム機、スマートフォン、パソコンなどの画面を見えていますか	6 1時間未満 7 まったく見ない 【1時間未満】	町 21.1 道 9.6 国 12.0	+ 11.5 + 9.1	H28 町 2 0.6 H29 町 1 9.1 H30 町 6.8
(10) Q10		放課後や学校が休みの日に、運動部活動や地域のスポーツクラブ以外で、運動（体を動かす遊びを含む）やスポーツをすることがありますか	1 よくある 2 ときどきある	町 64.8 道 59.4 国 53.6	+ 5.4 + 11.2	H28 町 H29 町 H30 町
(10) Q10		放課後や学校が休みの日に、運動部活動や地域のスポーツクラブ以外で、運動（体を動かす遊びを含む）やスポーツをすることがありますか	4 全くない	町 13.5 道 14.5 国 17.2	- 1.0 - 3.7	H28 町 H29 町 H30 町

【分析（傾向）】

○：(9) 平日、学校以外で、どのくらいの時間、テレビやDVD、ゲーム機、スマートフォン、パソコンなどの画面を見えていますか（3時間以上）
⇒「3時間以上画面を見る」割合が、全国・全道と比較して、下回る。

(10) 放課後や学校が休みの日に、運動部活動や地域のスポーツクラブ以外で、運動（体を動かす遊びを含む）やスポーツをすることがありますか
⇒「よくある」「ときどきある」の割合が、全国と比較して、上回る。

③ 体育の授業に関する意識（小学校5年生男子46名）

						※町―道、町―国
質問番号	質問事項	回答項目	回答率	町との回答率の差	備考	
(11) Q11	体育の授業は楽しいですか	1 楽しい 2 やや楽しい	町 93.7		H28 町 9 1.2 H29 町 9 8.1 H30 町 9 1.6	
			道 95.1	- 1.4		
			国 94.7	- 1.0		
(12) Q12	体育の授業では、たくさん動きますか	1 たくさん動く 2 だいたい動く	町 93.6		H28 町 H29 町 H30 町 9 7.3	
			道 97.1	- 3.5		
			国 96.5	- 2.9		
(13) Q13	体育の授業では、授業の始めに授業の目標（目当て・ねらい）が示されていますか	1 示されている 2 ときどき示されている	町 68.0		H28 町 9 4.2 H29 町 9 6.1 H30 町 8 6.1	
			道 83.7	- 15.7		
			国 83.9	- 15.9		
(14) Q14	体育の授業では授業の最後に今日学んだ内容を振り返る活動を行っていますか	1 行っている 2 ときどき行っている	町 41.3		H28 町 8 8.2 H29 町 7 7.4 H30 町 8 6.1	
			道 59.8	- 18.5		
			国 66.5	- 25.2		
(15) Q15	体育の授業では、友達と助け合ったり、役割を果たすような活動を行っていますか。	1 行っている 2 ときどき行っている	町 82.6		H28 町 H29 町 H30 町 9 1.7	
			道 86.3	- 3.7		
			国 86.6	- 4.0		
(16) Q16	体育の授業では、友達同士やチームの中で話し合う活動を行っていますか。	1 行っている 2 ときどき行っている	町 91.3		H28 町 H29 町 H30 町 8 3.4	
			道 86.2	+ 5.1		
			国 86.7	+ 4.6		
(17) Q17	これまでの体育の授業で「できなかったことができるようになった」きっかけ、理由はどのようなものがありましたか	1 授業中に先生に個別にコツやポイントを教えてもらった	町 42.6		H28 町 3 5.3 H29 町 6 6.6 H30 町 5 2.8	
			道 50.8	- 8.2		
			国 49.1	- 6.5		
(17) Q17	これまでの体育の授業で「できなかったことができるようになった」きっかけ、理由はどのようなもの	2 授業中に自分で工夫した	町 40.4		H28 町 4 1.2 H29 町 3 5.8 H30 町 3 3.3	
			道 41.1	- 0.7		
			国 42.3	- 1.9		

		がありましたか					
(17) Q17	これまでの体育の授業で「できなかったことができるようになった」きっかけ、理由はどのようなものがありましたか	3 自分に合った場やルールが用意された	町	12.8		H28町 8.8	
			道	14.3	- 1.5	H29町 9.4	
			国	14.9	- 2.1	H30町 8.3	
	(17) Q17	これまでの体育の授業で「できなかったことができるようになった」きっかけ、理由はどのようなものがありましたか	4 先生や友達のまねをしてみた	町	44.7		H28町 35.3
				道	52.1	- 7.4	H29町 41.5
				国	51.0	- 6.3	H30町 47.2
	(17) Q17	これまでの体育の授業で「できなかったことができるようになった」きっかけ、理由はどのようなものがありましたか	5 友達に教えてもらった	町	46.8		H28町 23.5
				道	50.1	- 3.3	H29町 52.8
				国	54.0	- 7.2	H30町 50.0
	(17) Q17	これまでの体育の授業で「できなかったことができるようになった」きっかけ、理由はどのようなものがありましたか	6 授業中に自分の動きを動画で見た	町	6.4		H28町 2.9
道				8.2	- 1.8	H29町 5.7	
国				8.0	- 1.6	H30町 8.3	
(17) Q17	これまでの体育の授業で「できなかったことができるようになった」きっかけ、理由はどのようなものがありましたか	7 授業外に先生に教えてもらった	町	12.8		H28町 8.8	
			道	10.8	+ 2.0	H29町 9.4	
			国	11.1	+ 1.7	H30町 11.1	
(17) Q17	これまでの体育の授業で「できなかったことができるようになった」きっかけ、理由はどのようなものがありましたか	8 授業外に自分で練習した	町	23.4		H28町 26.5	
			道	32.2	- 8.8	H29町 22.6	
			国	30.8	- 7.4	H30町 25.0	
(17) Q17	これまでの体育の授業で「できなかったことができるようになった」きっかけ、理由はどのようなものがありましたか	9 授業外に本や動画を見た	町	10.6		H28町 11.8	
			道	18.2	- 7.6	H29町 17.0	
			国	18.4	- 7.8	H30町 5.6	
(17) Q17	これまでの体育の授業で「できなかったことができるようになった」きっかけ、理由はどのようなものがありましたか	10 できるようになったことがない	町	4.3		H28町 2.9	
			道	3.7	+ 0.6	H29町 3.8	
			国	3.9	+ 0.4	H30町 2.8	
(18) Q18	体育の授業で、ビデオ・デジタルカメラ、タブレットたん末などを用いて、自分や友達の動きをさつえいして活用する活動を行っていますか	1 行っている 2 ときどき行っている	町	27.6		H28町	
			道	19.8	+ 7.8	H29町	
			国	20.4	+ 7.2	H30町 25.0	
(19) Q19	体育の授業で、自分に合った練習や場を自分なりに選んで活動することを行っていますか	1 行っている 2 ときどき行っている	町	71.8		H28町	
			道	71.3	+ 0.5	H29町	
			国	68.3	+ 3.5	H30町 63.8	
(20) Q20	体育の授業で学んだことを、授業以外の時にも行ってみたいと思いますか	1 思う 2 やや思う	町	66.0		H28町	
			道	76.7	- 10.7	H29町	
			国	76.1	- 10.1	H30町 75.0	
(21) Q21	体育の授業で学習している内容は、あなたの将来に役に立つと思いますか	1 思う 2 やや思う	町	83.0		H28町 81.8	
			道	82.2	+ 0.8	H29町 80.4	
			国	81.9	+ 1.1	H30町 88.9	

【分析（傾向）】

- ：(13) 体育の授業では、授業の始めに授業の目標（目当て・ねらい）が示されていますか
⇒「示されている」「ときどき示されている」の割合が、全国・全道と比較して、下回る。
- ：(14) 体育の授業では授業の最後に今日学んだ内容を振り返る活動を行っていますか
⇒「行われている」「ときどき行われている」の割合が、全国・全道と比較して、下回る。
- ：(18) 体育の授業で、ビデオ・デジタルカメラ、タブレットたん末などを用いて、自分や友達の動きをさつえいして活用する活動を行っていますか
⇒「行っている」「ときどき行っている」の割合が、全国・全道と比較して、上回る。

●：(20) 体育の授業で学んだことを、授業以外の時にも行ってみたいと思いますか
 ⇒「思う」「ややおもう」の割合が、全国・全道と比較して、下回る。

③ 体育の授業に関する意識（小学校5年生女子57名）

※町―道、町―国

質問番号	質問事項	回答項目	回答率	町との回答率の差	備考
(11) Q11	体育の授業は楽しいですか	1 楽しい 2 やや楽しい	町 87.7		H28 町87.9 H29 町88.4 H30 町95.7
			道 91.4	－ 3.7	
			国 91.3	－ 3.6	
(12) Q12	体育の授業では、たくさん動きますか	1 たくさん動く 2 だいたい動く	町 97.4		H28 町 H29 町 H30 町97.7
			道 95.5	＋ 1.9	
			国 92.9	＋ 4.5	
(13) Q13	体育の授業では、授業の始めに授業の目標（目当て・ねらい）が示されていますか	1 示されている 2 ときどき示されている	町 68.4		H28 町87.6 H29 町95.2 H30 町90.7
			道 84.7	－ 16.3	
			国 83.9	－ 15.5	
(14) Q14	体育の授業では授業の最後に今日学んだ内容を振り返る活動を行っていますか	1 行っている 2 ときどき行っている	町 31.6		H28 町54.6 H29 町76.7 H30 町44.2
			道 62.0	－ 30.4	
			国 67.9	－ 36.3	
(15) Q15	体育の授業では、友達と助け合ったり、役割を果たすような活動を行っていますか。	1 行っている 2 ときどき行っている	町 87.7		H28 町 H29 町 H30 町95.3
			道 89.9	－ 2.2	
			国 90.1	－ 2.4	
(16) Q16	体育の授業では、友達同士やチームの中で話し合う活動を行っていますか。	1 行っている 2 ときどき行っている	町 89.5		H28 町 H29 町 H30 町81.4
			道 88.2	＋ 1.3	
			国 87.2	＋ 2.3	
(17) Q17	これまでの体育の授業で「できなかったことができたようになった」きっかけ、理由はどのようなものがありましたか	1 授業中に先生に個別にコツやポイントを教えてもらった	町 52.6		H28 町27.3 H29 町55.8 H30 町48.8
			道 47.4	＋ 5.2	
			国 46.1	＋ 6.5	
(17) Q17	これまでの体育の授業で「できなかったことができたようになった」きっかけ、理由はどのようなものがありましたか	2 授業中に自分で工夫した	町 24.6		H28 町27.3 H29 町41.9 H30 町34.9
			道 37.2	－ 12.6	
			国 39.1	－ 14.5	
(17) Q17	これまでの体育の授業で「できなかったことができたようになった」きっかけ、理由はどのようなものがありましたか	3 自分に合った場やルールが用意された	町 17.5		H28 町 3.0 H29 町 8.0 H30 町 2.3
			道 12.0	＋ 5.5	
			国 11.8	＋ 5.7	
(17) Q17	これまでの体育の授業で「できなかったことができたようになった」きっかけ、理由はどのようなものがありましたか	4 先生や友達のまねをしてみた	町 63.2		H28 町45.5 H29 町51.9 H30 町62.8
			道 60.1	＋ 3.1	
			国 60.1	＋ 3.1	
(17) Q17	これまでの体育の授業で「できなかったことができたようになった」きっかけ、理由はどのようなものがありましたか	5 友達に教えてもらった	町 54.4		H28 町51.5 H29 町51.2 H30 町76.7
			道 65.5	－ 11.1	
			国 68.3	－ 13.9	
(17) Q17	これまでの体育の授業で「できなかったことができたようになった」きっかけ、理由はどのようなものがありましたか	6 授業中に自分の動きを動画で見た	町 5.3		H28 町 0.0 H29 町 2.3 H30 町14.0
			道 7.4	－ 2.1	
			国 6.5	－ 1.2	
(17) Q17	これまでの体育の授業で「できなかったことができたようになった」きっかけ、理由はどのようなものがありましたか	7 授業外に先生に教えてもらった	町 10.5		H28 町 3.0 H29 町11.6 H30 町 4.7
			道 9.9	＋ 0.6	
			国 9.3	＋ 1.2	
(17) Q17	これまでの体育の授業で「できなかったことができたようになった」きっかけ	8 授業外に自分で練習した	町 26.3		H28 町33.3 H29 町53.5 H30 町30.2
			道 41.8	－ 15.5	
			国 38.4	－ 11.6	

		け、理由はどのようなものがありましたか				
(17) Q17	これまでの体育の授業で「できなかったことができるようになった」きっかけ、理由はどのようなものがありましたか	9 授業外に本や動画を見た	町 10.5 道 16.8 国 16.1		— 6.3 — 5.6	H28 町 0.0 H29 町 27.9 H30 町 18.6
(17) Q17	これまでの体育の授業で「できなかったことができるようになった」きっかけ、理由はどのようなものがありましたか	10 できるようになったことがない	町 1.8 道 1.6 国 2.0		+ 0.2 — 0.2	H28 町 6.1 H29 町 0.0 H30 町 0.0
(18) Q18	体育の授業で、ビデオ・デジタルカメラ、タブレットたん末などを用いて、自分や友達の動きをさつえいして活用する活動を行っていますか	1 行っている 2 ときどき行っている	町 25.0 道 19.2 国 18.6		+ 5.8 + 6.4	H28 町 H29 町 H30 町 25.6
(19) Q19	体育の授業で、自分に合った練習や場を自分なりに選んで活動することを行っていますか	1 行っている 2 ときどき行っている	町 75.4 道 73.9 国 69.3		+ 1.5 + 6.1	H28 町 H29 町 H30 町 67.5
(20) Q20	体育の授業で学んだことを、授業以外の時にも行ってみたいと思いますか	1 思う 2 やや思う	町 68.4 道 79.9 国 78.9		— 11.5 — 10.5	H28 町 H29 町 H30 町 88.4
(21) Q21	体育の授業で学習している内容は、あなたの将来に役に立つと思いますか	1 思う 2 やや思う	町 80.7 道 77.2 国 77.0		+ 3.5 + 3.7	H28 町 61.7 H29 町 90.5 H30 町 76.8

【分析（傾向）】

●：(13) 体育の授業では、授業の始めに授業の目標（目当て・ねらい）が示されていますか ⇒「示されている」「ときどき示されている」の割合が、全国・全道と比較して、下回る。
●：(14) 体育の授業では授業の最後に今日学んだ内容を振り返る活動を行っていますか ⇒「行われている」「ときどき行われている」の割合が、全国・全道と比較して、下回る。
○：(18) 体育の授業で、ビデオ・デジタルカメラ、タブレットたん末などを用いて、自分や友達の動きをさつえいして活用する活動を行っていますか ⇒「行っている」「ときどき行っている」の割合が、全国・全道と比較して、上回る。
●：(20) 体育の授業で学んだことを、授業以外の時にも行ってみたいと思いますか ⇒「思う」「ややおもう」の割合が、全国・全道と比較して、下回る。

③ 体育の授業に関する意識（中学校2年男子 38名）

※町一道、町一國

質問番号	質問事項	回答項目	回答率	町との回答率の差	備考
(11) Q11	保健体育の授業は楽しいですか	1 楽しい	町 90.5		H28 町 91.5
		2 やや楽しい	道 92.1	— 1.6	H29 町 90.2
			国 89.4	+ 1.1	H30 町 85.4
(12) Q12	保健体育の授業では、十分に体を動かしていると思いますか。[保険領域を除く]	1 思う	町 92.1		H28 町
		2 やや思う	道 90.9	+ 1.2	H29 町
			国 91.5	+ 0.6	H30 町 90.2
(13) Q13	保健体育の授業では、授業の始めに授業の目標（目当て・ねらい）が示されていますか	1 示されている	町 94.8		H28 町 91.9
		2 ときどき示されている	道 89.7	+ 5.1	H29 町 96.1
			国 89.1	+ 5.7	H30 町 90.2
(14) Q14	保健体育の授業では、授業の最後に今日学んだ内容を振り返る活動を行っていますか	1 行っている	町 86.9		H28 町 63.9
		2 ときどき行っている	道 74.2	+ 12.7	H29 町 72.5
			国 75.3	+ 12.6	H30 町 63.4
(15) Q15	保健体育の授業では、友達と助け合ったり、役割を果たすような活動を行っていますか	1 行っている	町 83.7		H28 町
		2 ときどき行っている	道 90.3	— 6.6	H29 町
			国 89.5	— 5.8	H30 町 75.6

(16) Q16	保健体育の授業では、友達同士やチームの中で話し合う活動を行っていますか	1 行っている 2 とときどき行っている	町	83.8		H28 町
			道	86.2	- 2.4	H29 町
			国	86.0	- 2.2	H30 町 75.0
(17) Q17	保健体育の授業で、「できなかったことができるようになった」きっかけ、理由はどのようなものがありましたか	1 授業中に先生に個別にコツやポイントを教えてもらった	町	47.4		H28 町 47.5
			道	48.4	- 1.0	H29 町 42.0
			国	46.6	+ 0.8	H30 町 56.1
(17) Q17	保健体育の授業で、「できなかったことができるようになった」きっかけ、理由はどのようなものがありましたか	2 授業中に自分で工夫した	町	42.1		H28 町 37.1
			道	44.0	- 1.9	H29 町 38.0
			国	42.6	- 0.5	H30 町 34.1
(17) Q17	保健体育の授業で、「できなかったことができるようになった」きっかけ、理由はどのようなものがありましたか	3 自分に合った場やルールが用意された	町	7.9		H28 町 2.9
			道	5.9	+ 2.0	H29 町 4.0
			国	6.2	+ 1.7	H30 町 2.4
(17) Q17	保健体育の授業で、「できなかったことができるようになった」きっかけ、理由はどのようなものがありましたか	4 先生や友達のまねをしてみた	町	42.1		H28 町 40.0
			道	44.2	- 2.1	H29 町 38.0
			国	45.5	- 3.4	H30 町 53.7
(17) Q17	保健体育の授業で、「できなかったことができるようになった」きっかけ、理由はどのようなものがありましたか	5 友達に教えてもらった	町	55.3		H28 町 34.3
			道	48.5	+ 6.8	H29 町 28.0
			国	52.1	+ 3.2	H30 町 56.1
(17) Q17	保健体育の授業で、「できなかったことができるようになった」きっかけ、理由はどのようなものがありましたか	6 授業中に自分の動きを動画で見た	町	2.6		H28 町 0.0
			道	8.3	- 5.7	H29 町 0.0
			国	5.8	- 3.2	H30 町 0.0
(17) Q17	保健体育の授業で、「できなかったことができるようになった」きっかけ、理由はどのようなものがありましたか	7 授業外に先生に教えてもらった	町	7.9		H28 町 0.0
			道	4.1	+ 3.8	H29 町 2.0
			国	4.9	+ 3.0	H30 町 0.0
(17) Q17	保健体育の授業で、「できなかったことができるようになった」きっかけ、理由はどのようなものがありましたか	8 授業外に自分で練習した	町	15.8		H28 町 20.0
			道	12.9	+ 2.9	H29 町 10.0
			国	12.2	+ 3.6	H30 町 17.1
(17) Q17	保健体育の授業で、「できなかったことができるようになった」きっかけ、理由はどのようなものがありましたか	9 授業外に本や動画を見た	町	15.8		H28 町 5.7
			道	7.5	+ 8.3	H29 町 2.0
			国	7.5	+ 8.3	H30 町 0.0
(17) Q17	保健体育の授業で、「できなかったことができるようになった」きっかけ、理由はどのようなものがありましたか	10 できるようになったことがない	町	7.9		H28 町 0.0
			道	5.3	+ 2.6	H29 町 16.0
			国	5.3	+ 2.6	H30 町 7.3
(18) Q18	保健体育の授業で、ビデオ・デジタルカメラ、タブレット端末などを用いて、自分や友達の動きを撮影して活用する活動を行っていますか	1 行っている 2 とときどき行っている	町	22.2		H28 町
			道	34.5	- 12.3	H29 町
			国	26.3	- 4.1	H30 町 9.8
(19) Q19	保健体育の授業で、自分に合った練習や場を自分なりに選んで活動することを行っていますか	1 行っている 2 とときどき行っている	町	81.6		H28 町
			道	74.2	+ 7.4	H29 町
			国	68.2	+ 13.4	H30 町 65.8
(20) Q20	保健体育の授業で学んだことを、授業以外の時にも行ってみたいと思いますか	1 思う 2 やや思う	町	65.7		H28 町
			道	68.3	- 2.6	H29 町
			国	66.2	- 0.5	H30 町 58.5
(21) Q21	保健体育の授業で学習し	1 思う	町	76.3		H28 町 81.8

Q21	ている内容は、あなたの将来に役に立つと思いますか	2 やや思う	道	81.6	-	5.3	H29町80.4 H30町80.0
			国	80.5	-	4.2	

【分析（傾向）】

○：(13) 保健体育の授業では、授業の始めに授業の目標（目当て・ねらい）が示されていますか ⇒「示されている」「ときどき示されている」の割合が、全国・全道と比較して、上回る。
○：(14) 保健体育の授業では、授業の最後に今日学んだ内容を振り返る活動を行っていますか ⇒「行われている」「ときどき行われている」の割合が、全国・全道と比較して、上回る。
●：(18) 保健体育の授業で、ビデオ・デジタルカメラ、タブレット端末などを用いて、自分や友達の動きを撮影して活用する活動を行っていますか ⇒「行っている」「ときどき行っている」の割合が、全国・全道と比較して、下回る。

③ 体育の授業に関する意識（中学校2年女子 38名）

※町一道、町一國

質問番号	質問事項	回答項目	回答率	町との回答率の差	備考		
(11) Q11	保健体育の授業は楽しいですか	1 楽しい 2 やや楽しい	町	84.2		H28町94.2	
			道	84.9	-	0.7	H29町83.1
			国	83.6	+	0.6	H30町72.7
(12) Q12	保健体育の授業では、十分に体を動かしていると思いますか。[保険領域を除く]	1 思う 2 やや思う	町	89.4		H28町	
			道	90.8	-	0.4	H29町
			国	91.5	-	1.1	H30町86.3
(13) Q13	保健体育の授業では、授業の始めに授業の目標（目当て・ねらい）が示されていますか	1 示されている 2 ときどき示されている	町	94.8		H28町82.9	
			道	89.7	+	5.1	H29町90.4
			国	89.1	+	5.7	H30町97.8
(14) Q14	保健体育の授業では、授業の最後に今日学んだ内容を振り返る活動を行っていますか	1 行っている 2 ときどき行っている	町	86.9		H28町74.3	
			道	74.2	+	12.7	H29町74.3
			国	77.6	+	9.3	H30町70.5
(15) Q15	保健体育の授業では、友達と助け合ったり、役割を果たすような活動を行っていますか	1 行っている 2 ときどき行っている	町	94.8		H28町	
			道	92.9	+	1.9	H29町
			国	92.9	+	1.9	H30町92.3
(16) Q16	保健体育の授業では、友達同士やチームの中で話し合う活動を行っていますか	1 行っている 2 ときどき行っている	町	76.3		H28町	
			道	86.0	-	9.7	H29町
			国	87.0	-	10.7	H30町77.2
(17) Q17	保健体育の授業で、「できなかったことができるようになった」きっかけ、理由はどのようなものがありましたか	1 授業中に先生に個別にコツやポイントを教えてもらった	町	67.6		H28町38.9	
			道	49.0	+	18.6	H29町52.4
			国	49.2	+	18.4	H30町60.5
(17) Q17	保健体育の授業で、「できなかったことができるようになった」きっかけ、理由はどのようなものがありましたか	2 授業中に自分で工夫した	町	37.8		H28町25.0	
			道	34.0	+	3.8	H29町28.6
			国	36.7	+	1.1	H30町39.5
(17) Q17	保健体育の授業で、「できなかったことができるようになった」きっかけ、理由はどのようなものがありましたか	3 自分に合った場やルールが用意された	町	13.5		H28町 5.6	
			道	6.0	+	7.5	H29町 4.8
			国	5.7	+	7.8	H30町 2.3
(17) Q17	保健体育の授業で、「できなかったことができるようになった」きっかけ、理由はどのようなものがありましたか	4 先生や友達のまねをしてみた	町	40.5		H28町33.3	
			道	50.0	-	9.5	H29町33.3
			国	53.1	-	12.6	H30町37.2
(17) Q17	保健体育の授業で、「できなかったことができるようになった」きっかけ、理由はどのようなものがありましたか	5 友達に教えてもらった	町	64.9		H28町47.2	
			道	64.3	+	0.6	H29町50.0
			国	69.4	-	4.5	H30町62.8
(17) Q17	保健体育の授業で、「でき	6 授業中に自分の動きを	町	5.4		H28町 0.0	

Q17	なかつたことができるようになった」きっかけ、理由はどのようなものがありましたか	動画で見た	道	9.3	—	3.9	H29町	0.0
			国	6.5	—	1.1	H30町	2.3
			町	0.0			H28町	2.8
(17) Q17	保健体育の授業で、「できなかつたことができるようになった」きっかけ、理由はどのようなものがありましたか	7 授業外に先生に教えてもらった	道	3.6	—	3.6	H29町	0.0
			国	4.2	—	4.2	H30町	2.3
			町	10.8			H28町	8.3
(17) Q17	保健体育の授業で、「できなかつたことができるようになった」きっかけ、理由はどのようなものがありましたか	8 授業外に自分で練習した	道	14.5	—	3.7	H29町	9.5
			国	15.1	—	4.3	H30町	2.3
			町	8.1			H28町	2.8
(17) Q17	保健体育の授業で、「できなかつたことができるようになった」きっかけ、理由はどのようなものがありましたか	9 授業外に本や動画を見た	道	6.3	+	1.8	H29町	2.4
			国	6.8	+	1.3	H30町	2.3
			町	0.0			H28町	11.1
(17) Q17	保健体育の授業で、「できなかつたことができるようになった」きっかけ、理由はどのようなものがありましたか	10 できるようになつたことがない	道	4.5	—	4.5	H29町	14.3
			国	3.3	—	3.3	H30町	0.0
			町	29.0			H28町	
(18) Q18	保健体育の授業で、ビデオ・デジタルカメラ、タブレット端末などを用いて、自分や友達の動きを撮影して活用する活動を行っていますか	1 行っている 2 ときどき行っている	道	35.6	—	6.5	H29町	
			国	26.7	+	2.3	H30町	6.8
			町	78.3			H28町	
(19) Q19	保健体育の授業で、自分に合った練習や場を自分なりに選んで活動することを行っていますか	1 行っている 2 ときどき行っている	道	72.6	+	5.7	H29町	
			国	67.7	+	10.6	H30町	39.5
			町	63.2			H28町	
(20) Q20	保健体育の授業で学んだことを、授業以外の時にも行ってみたいと思いますか	1 思う 2 やや思う	道	62.3	+	0.9	H29町	
			国	63.7	—	0.5	H30町	40.9
			町	71.0			H28町	67.7
(21) Q21	保健体育の授業で学習している内容は、あなたの将来に役に立つと思いますか	1 思う 2 やや思う	道	71.2	—	0.2	H29町	67.7
			国	74.1	—	3.1	H30町	60.5
			町	71.0			H28町	67.7

【分析（傾向）】

○：(13)保健体育の授業では、授業の始めに授業の目標（目当て・ねらい）が示されていますか ⇒「示されている」「ときどき示されている」の割合が、全国・全道と比較して、上回る。
○：(14)保健体育の授業では、授業の最後に今日学んだ内容を振り返る活動を行っていますか ⇒「行われている」「ときどき行われている」の割合が、全国・全道と比較して、上回る。
○：(19)保健体育の授業で、自分に合った練習や場を自分なりに選んで活動することを行っていますか ⇒「行っている」「ときどき行っている」の割合が、全国・全道と比較して、上回る。

④ 達成感・挑戦・自己肯定感等に関する意識（小学校5年男子 47名）

※町—道、町—国

質問番号	質問事項	回答項目	回答率	町との回答率の差	備考		
(22) Q22	体力テストの結果や体力・運動能力の向上について、自分なりの目標を立てていますか	1 目標を立てている	町	76.6		H28町	
			道	74.1	+	2.5	H29町
			国	74.5	+	2.1	H30町
(23) Q23	オリンピック・パラリンピックが2020年に日本で行われますが、あなたの今の気持ちに当てはまるものをすべて選んでください	1 運動に関心が高まってきた	町	19.3		H28町	
			道	36.3	—	17.0	H29町
			国	39.3	—	20.0	H30町
(23) Q23	オリンピック・パラリンピックが2020年に日本で行われますが、あなたの今の気持ちに当てはまるものをすべて選んでください	2 競技種目を自分も行ってみたい	町	40.4		H28町	
			道	34.9	+	5.5	H29町
			国	37.4	+	3.0	H30町

(23) Q23	オリンピック・パラリンピックが2020年に日本で行われますが、あなたの今の気持ちに当てはまるものをすべて選んでください	3 内容・歴史を知りたい	町	36.2		H28 町 H29 町 H30 町
			道	33.6	+ 2.6	
			国	31.8	+ 4.4	
(23) Q23	オリンピック・パラリンピックが2020年に日本で行われますが、あなたの今の気持ちに当てはまるものをすべて選んでください	4 選手として出場してみたい	町	34.0		H28 町 H29 町 H30 町
			道	33.9	+ 0.1	
			国	35.7	- 1.7	
(23) Q23	オリンピック・パラリンピックが2020年に日本で行われますが、あなたの今の気持ちに当てはまるものをすべて選んでください	5 試合を見に行ってみたい	町	57.4		H28 町 H29 町 H30 町
			道	61.2	- 2.8	
			国	62.7	- 5.3	
(23) Q23	オリンピック・パラリンピックが2020年に日本で行われますが、あなたの今の気持ちに当てはまるものをすべて選んでください	6 大会ボランティアをしてみたい	町	23.4		H28 町 H29 町 H30 町
			道	22.9	+ 0.5	
			国	22.5	+ 0.9	
(23) Q23	オリンピック・パラリンピックが2020年に日本で行われますが、あなたの今の気持ちに当てはまるものをすべて選んでください	7 分からない	町	12.8		H28 町 H29 町 H30 町
			道	10.8	+ 2.0	
			国	11.4	+ 1.4	
(24) Q24	ものごとを最後までやりとげてうれしかったことがある	1 当てはまる 2 どちらかといえば当てはまる	町	91.5		H28 町 88.2 H29 町 98.1 H30 町 97.2
			道	93.9	- 2.4	
			国	93.8	- 2.3	
(25) Q25	難しいことでも、失敗をおそれないでちょう戦している	1 当てはまる 2 どちらかといえば当てはまる	町	87.3		H28 町 76.4 H29 町 86.8 H30 町 94.5
			道	84.5	+ 2.8	
			国	83.6	+ 3.7	
(26) Q26	自分には、よいところがあると思う	1 当てはまる 2 どちらかといえば当てはまる	町	59.6		H28 町 76.4 H29 町 69.8 H30 町 72.3
			道	77.0	- 17.4	
			国	78.4	- 18.8	

【分析（傾向）】

○：(22) 体力テストの結果や体力・運動能力の向上について、自分なりの目標を立てていますか

⇒「目標を立てている」の割合が、全国・全道と比較して、上回る。

○：(25) 難しいことでも、失敗をおそれないでちょう戦している

⇒「当てはまる」「どちらかといえば当てはまる」の割合が、全国・全道と比較して、上回る。

●：(24) ものごとを最後までやりとげてうれしかったことがある

⇒「当てはまる」「どちらかといえば当てはまる」の割合が、全国・全道と比較して、下回る。

●：(26) 自分には、よいところがあると思う

⇒「当てはまる」「どちらかといえば当てはまる」の割合が、全国・全道と比較して、下回る。

4 達成感・挑戦・自己肯定感等に関する意識（小学校5年女子 57名）

※町―道、町―国

質問番号	質問事項	回答項目	回答率	町との回答率の差	備考	
(22) Q22	体力テストの結果や体力・運動能力の向上について、自分なりの目標を立てていますか	1 目標を立てている	町	71.9		H28 町 H29 町 H30 町 76.2
			道	73.6	- 1.7	
			国	74.2	- 2.3	
(23) Q23	オリンピック・パラリンピックが2020年に日本で行われますが、あなたの今の気持ちに当てはまるものをすべて選んでください	1 運動に関心が高まってきた	町	17.5		H28 町 H29 町 H30 町
			道	28.0	- 10.5	
			国	30.8	- 13.3	
(23) Q23	オリンピック・パラリンピックが2020年に日本で行われますが、あなたの今の	2 競技種目を自分も行ってみたい	町	22.8		H28 町 H29 町 H30 町
			道	27.6	- 4.8	
			国	30.4	- 7.6	

		気持ちに当てはまるものをすべて選んでください					
(23) Q23	オリンピック・パラリンピックが2020年に日本で行われますが、あなたの今の気持ちに当てはまるものをすべて選んでください	3 内容・歴史を知りたい	町	28.1		H28町	
			道	32.6	-	4.5	H29町
			国	31.7	-	2.6	H30町
(23) Q23	オリンピック・パラリンピックが2020年に日本で行われますが、あなたの今の気持ちに当てはまるものをすべて選んでください	4 選手として出場してみたい	町	17.5		H28町	
			道	19.1	+	1.6	H29町
			国	21.0	-	3.5	H30町
(23) Q23	オリンピック・パラリンピックが2020年に日本で行われますが、あなたの今の気持ちに当てはまるものをすべて選んでください	5 試合を見に行ってみよう	町	63.2		H28町	
			道	57.8	+	5.4	H29町
			国	60.5	+	2.7	H30町
(23) Q23	オリンピック・パラリンピックが2020年に日本で行われますが、あなたの今の気持ちに当てはまるものをすべて選んでください	6 大会ボランティアをしてみたい	町	33.3		H28町	
			道	28.0	+	5.3	H29町
			国	28.4	+	4.9	H30町
(23) Q23	オリンピック・パラリンピックが2020年に日本で行われますが、あなたの今の気持ちに当てはまるものをすべて選んでください	7 分からない	町	22.8		H28町	
			道	17.8	+	5.0	H29町
			国	17.0	+	5.8	H30町
(24) Q24	ものごとを最後までやりとげてうれしかったことがある	1 当てはまる 2 どちらかといえば当てはまる	町	87.7		H28町93.9	
			道	95.6	-	7.9	H29町100
			国	95.3	-	7.6	H30町95.4
(25) Q25	難しいことでも、失敗をおそれないでちょう戦している	1 当てはまる 2 どちらかといえば当てはまる	町	75.4		H28町81.9	
			道	81.0	-	5.6	H29町81.4
			国	80.9	-	5.5	H30町76.7
(26) Q26	自分には、よいところがあると思う	1 当てはまる 2 どちらかといえば当てはまる	町	54.4		H28町84.4	
			道	74.9	-	20.5	H29町65.1
			国	77.5	-	23.1	H30町58.2

【分析（傾向）】

- ：(24)ものごとを最後までやりとげてうれしかったことがある

⇒「当てはまる」「どちらかといえば当てはまる」の割合が、全国・全道と比較して、下回る。

- ：(26)自分には、よいところがあると思う

⇒「当てはまる」「どちらかといえば当てはまる」の割合が、全国・全道と比較して、下回る。

④ 達成感・挑戦・自己肯定感等に関する意識（中学校2年男子 38名）

※町一道、町一国

質問番号	質問事項	回答項目	回答率	町との回答率の差	備考		
(22) Q22	体力テストの結果や体力・運動能力の向上について、自分なりの目標を立てていますか	1 目標を立てている	町	75.7		H28町	
			道	66.6	+	9.1	H29町
			国	67.8	+	7.9	H30町67.5
(23) Q23	オリンピック・パラリンピックが2020年に日本で行われますが、あなたの今の気持ちに当てはまるものをすべて選んでください	1 運動に関心が高まってきた	町	44.7		H28町	
			道	31.9	+	12.8	H29町
			国	34.8	+	9.9	H30町
(23) Q23	オリンピック・パラリンピックが2020年に日本で行われますが、あなたの今の気持ちに当てはまるものをすべて選んでください	2 競技種目を自分も行ってみたい	町	23.7		H28町	
			道	17.8	+	5.9	H29町
			国	19.2	+	4.5	H30町
(23) Q23	オリンピック・パラリンピックが2020年に日本で行われますが、あなたの今の気持ちに当てはまるものをすべて選んでください	3 内容・歴史を知りたい	町	15.8		H28町	
			道	13.0	+	2.8	H29町
			国	14.4	+	1.4	H30町

		気持ちに当てはまるものをすべて選んでください				
(23) Q23	オリンピック・パラリンピックが 2020 年に日本で行われますが、あなたの今の気持ちに当てはまるものをすべて選んでください	4 選手として出場してみたい	町 26.3 道 15.3 国 16.3	+ 11.0 + 10.0		H28 町 H29 町 H30 町
(23) Q23	オリンピック・パラリンピックが 2020 年に日本で行われますが、あなたの今の気持ちに当てはまるものをすべて選んでください	5 試合を見に行ってみよう	町 57.9 道 53.8 国 55.2	+ 4.1 + 2.7		H28 町 H29 町 H30 町
(23) Q23	オリンピック・パラリンピックが 2020 年に日本で行われますが、あなたの今の気持ちに当てはまるものをすべて選んでください	6 大会ボランティアをしてみたい	町 18.4 道 21.1 国 20.6	- 2.7 - 2.2		H28 町 H29 町 H30 町
(23) Q23	オリンピック・パラリンピックが 2020 年に日本で行われますが、あなたの今の気持ちに当てはまるものをすべて選んでください	7 分からない	町 18.4 道 21.1 国 20.6	- 2.7 - 2.2		H28 町 H29 町 H30 町
(24) Q24	ものごとを最後までやりとげてうれしかったことがある	1 当てはまる 2 どちらかといえば当てはまる	町 84.2 道 75.4 国 73.4	+ 8.8 + 10.8		H28 町 94.1 H29 町 100 H30 町 90.3
(25) Q25	難しいことでも、失敗をおそれないでちょう戦している	1 当てはまる 2 どちらかといえば当てはまる	町 94.7 道 81.2 国 79.7	+ 13.5 + 15.0		H28 町 74.3 H29 町 84.3 H30 町 78.0
(26) Q26	自分には、よいところがあると思う	1 当てはまる 2 どちらかといえば当てはまる	町 71.1 道 74.2 国 75.7	- 3.2 - 4.6		H28 町 76.4 H29 町 69.8 H30 町 72.3
<p>【分析（傾向）】○：(22)体力テストの結果や体力・運動能力の向上について、自分なりの目標を立てていますか ⇒「目標を立てている」の割合が、全国・全道と比較して、上回る。</p> <p>○：(24)ものごとを最後までやりとげてうれしかったことがある ⇒「当てはまる」「どちらかといえば当てはまる」の割合が、全国・全道と比較して、上回る。</p> <p>○：(25)難しいことでも、失敗をおそれないでちょう戦している ⇒「当てはまる」「どちらかといえば当てはまる」割合が、全国・全道と比較して、上回る。</p> <p>● (26)自分には、よいところがあると思う ⇒「当てはまる」「どちらかといえば当てはまる」割合が、全国・全道と比較して、下回る。</p>						

④ 達成感・挑戦・自己肯定感等に関する意識（中学校2年女子 37名）

※町一、道一、国一

質問番号	質問事項	回答項目	回答率	町との回答率の差	備考
(22) Q22	体力テストの結果や体力・運動能力の向上について、自分なりの目標を立てていますか	1 目標を立てている	町 60.5 道 62.9 国 66.3	- 2.4 - 5.8	H28 町 H29 町 H30 町 54.8
(23) Q23	オリンピック・パラリンピックが 2020 年に日本で行われますが、あなたの今の気持ちに当てはまるものをすべて選んでください	1 運動に関心が高まってきた	町 23.7 道 22.5 国 27.1	+ 1.2 - 3.4	H28 町 H29 町 H30 町
(23) Q23	オリンピック・パラリンピックが 2020 年に日本で行われますが、あなたの今の気持ちに当てはまるものをすべて選んでください	2 競技種目を自分も行ってみたい	町 13.2 道 12.3 国 15.0	+ 0.9 + 1.8	H28 町 H29 町 H30 町
(23) Q23	オリンピック・パラリンピックが 2020 年に日本で行われますが、あなたの今の	3 内容・歴史を知りたい	町 15.8 道 14.2 国 14.7	+ 1.6 + 1.1	H28 町 H29 町 H30 町

		気持ちに当てはまるものをすべて選んでください				
(23) Q23	オリンピック・パラリンピックが2020年に日本で行われますが、あなたの今の気持ちに当てはまるものをすべて選んでください	4 選手として出場してみたい	町 7.9 道 6.4 国 6.9	+ 1.5 + 1.0	H28 町 H29 町 H30 町	
(23) Q23	オリンピック・パラリンピックが2020年に日本で行われますが、あなたの今の気持ちに当てはまるものをすべて選んでください	5 試合を見に行ってみたい	町 52.6 道 53.3 国 57.0	- 0.7 - 4.4	H28 町 H29 町 H30 町	
(23) Q23	オリンピック・パラリンピックが2020年に日本で行われますが、あなたの今の気持ちに当てはまるものをすべて選んでください	6 大会ボランティアをしてみたい	町 23.7 道 16.3 国 18.3	+ 7.4 + 5.4	H28 町 H29 町 H30 町	
(23) Q23	オリンピック・パラリンピックが2020年に日本で行われますが、あなたの今の気持ちに当てはまるものをすべて選んでください	7 分からない	町 28.9 道 24.7 国 22.8	+ 4.2 + 6.1	H28 町 H29 町 H30 町	
(24) Q24	ものごとを最後までやりとげてうれしかったことがある	1 当てはまる 2 どちらかといえば当てはまる	町 92.1 道 95.7 国 96.1	- 3.6 - 4.0	H28 町91.2 H29 町95.2 H30 町95.5	
(25) Q25	難しいことでも、失敗をおそれないでちょう戦している	1 当てはまる 2 どちらかといえば当てはまる	町 76.4 道 73.4 国 75.1	+ 3.0 + 1.3	H28 町74.3 H29 町84.3 H30 町78.0	
(26) Q26	自分には、よいところがあると思う	1 当てはまる 2 どちらかといえば当てはまる	町 68.5 道 63.9 国 68.6	+ 4.6 - 0.1	H28 町41.1 H29 町64.4 H30 町65.9	

【分析（傾向）】

- ： (24)ものごとを最後までやりとげてうれしかったことがある
⇒「当てはまる」「どちらかといえば当てはまる」が、全国・全道と比較して、下回る。
- ： (25)難しいことでも、失敗をおそれないでちょう戦している
⇒「当てはまる」「どちらかといえば当てはまる」が、全国・全道と比較して、上回る。