

# 今年度のメータ器取替え工事が始まります！

～安全・安心で安定した水道水をお使いいただくために～



水道事業では、水道メータ器の取り替えを行います。  
該当する方には、水道課より「お知らせ文」をお送りしますので、ご協力をお願いします。

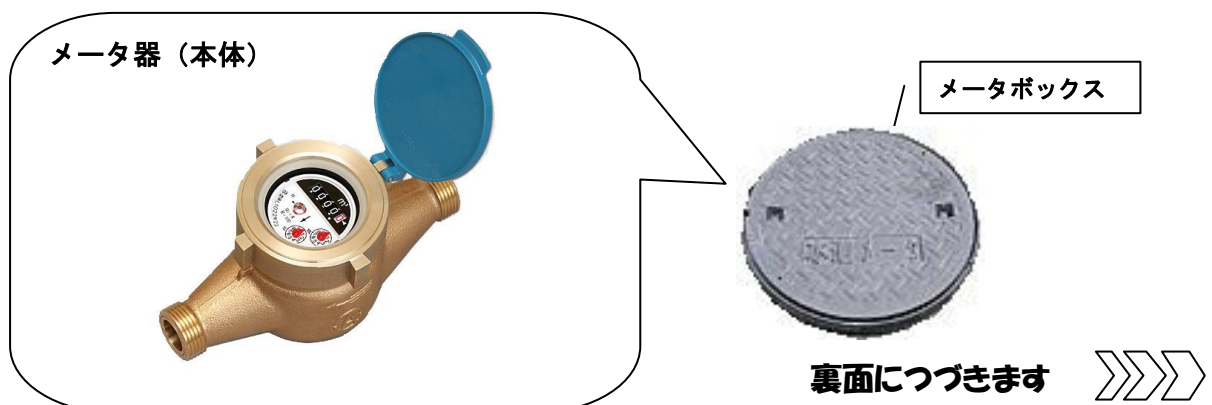
## 1. 水道メータ器の取り替えについて

メータ器取り替えの概要は次のとおりです。

事業期間	5月～9月頃を予定
施工業者	斜里町と請負契約を結んだ施工業者が工事を行います。
対象者	該当する方には、水道課から「お知らせ文」を送付します。
取替え理由	水道メータ器は、 <b>計量法で有効期限が8年</b> と定められています。このため、水道事業では、有効期限前に取り替えを随時行っています。
工事までの流れ	<ol style="list-style-type: none"> <li>① 水道課から「お知らせ文」が届きます。</li> <li>①<sup>2</sup> 初めて取り替えを行う場合は、「お知らせ文」に同封の「更新費用免除等申請書」を水道課に提出いただきます。</li> <li>② 施工業者より、作業の日程・内容について連絡があります。</li> <li>④ 前日までに、下記の「お願い」にあります準備をお願いします。</li> <li>⑤ 当日、施工業者により取り替えを行います。</li> </ol>
お願い	<p><u>次の点について、ご理解・ご協力・ご了承を賜りますようお願い申し上げます。</u></p> <ul style="list-style-type: none"> <li>・交換のため敷地内に入らせていただきます。</li> <li>・メータ器回りに物を置かないなどご協力をお願いします。</li> <li>・犬は、メータ器から離れた場所につないでおいて下さい。</li> <li>・ご不在の場合でも、メータ器の位置が確認できましたら取替を行います。</li> <li>・作業時間中は断水になります。(10～30分程度)</li> <li>・水道料金は、メータ器取替前と取替後の使用水量を合算して算定します。そのため、定期検針の検針票「水道使用量のお知らせ」を発行できません。</li> </ul>

### ▼メータ器（メータボックス）

地中に埋まっている「メータボックス」の中に「メータ器(本体)」が入っています。



## 2. 安全な水をお届けするために...



水道事業では、安全・安心で安定した水を皆様にお届けするために、メータ器の更新の他に「水質検査」も定期的に行っています。

同じ飲み水であるミネラルウォーターは、「食品衛生法」で 18 項目の水質基準が定められていますが、水道水は「水道法」で **51 項目**にのぼる厳しい水質基準が定められています。

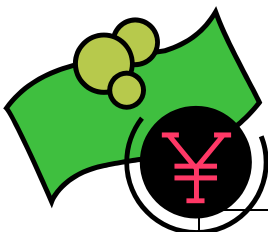
斜里町では、斜里市街地区とウトロ地区の代表的な場所(チェックポイント)で採水し、水質検査を定期的に行っています。

### ▼水質検査項目

分類	頻度	項目		内容
		数	項目名	
項目健康に関する	月 1 回	2	一般細菌、大腸菌	病原生物の指標
	年 4 回	6	カドミウム、水銀、鉛 など	金属類
	年 4 回	5	硝酸態窒素、フッ素、など	無機物 (肥料)
	年 4 回	7	ジクロロメタン、ベンゼン など	有機物 (殺虫剤、染料など)
	年 4 回	11	塩素酸、ホルムアルデヒド など	消毒副生成物
項目性状に関する	年 4 回	5	亜鉛、アルミニウム、鉄 など	金属類 (色、金属臭、赤水など)
	年 4 回	2	カルシウム、マグネシウム など	無機物 (味覚)
	年 4 回	4	陰イオン界面活性剤 など	有機物 (洗剤の成分による泡立ちなど)
	月 1 回	2	ジェオスミン など	有機物 (藻による異臭味、カビ臭)
	月 1 回	7	Ph 値、味、臭気、色度、濁度 など	基礎的性質・状態

★この他に、1日1回 「色」「濁り」「消毒の塩素効果」の検査も行っています。

## 3. 料金のお支払いは便利な口座振替で！！



上下水道料金のお支払い方法には、「口座振替」と「現金払い」があります。

「口座振替」は、納入の手間がかからず納め忘れもないので大変便利です。是非ご利用ください。

振替日	毎月 25 日(12 月は 22 日)に引き落としとなります。 (25 日が金融機関の非営業日に当たる場合は翌営業日)
お申込み	ご希望の金融機関に「通帳」「口座印」をご持参のうえ、申込書にご記入・押印し金融機関窓口へ提出ください。
引落可能な金融機関	次の各本店・支店 北洋銀行・北海道銀行・網走信用金庫・釧路信用組合 ・斜里町農業協同組合・斜里第一漁業協同組合 ・ウトロ漁業協同組合・ゆうちょ銀行