

# わが家の防災対策

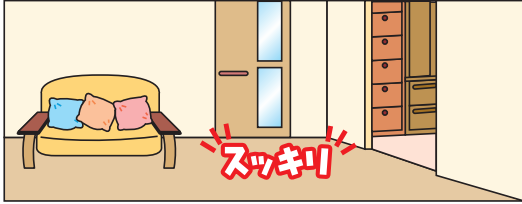
## 家の中の安全対策

事前に準備出来ているか、チェック☑しましょう。

1

### ■家中に逃げ場としての安全な空間をつくる

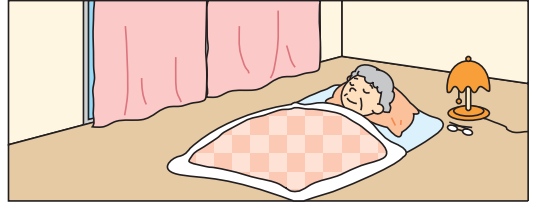
部屋がいくつもある場合は、人の出入りが少ない部屋に家具をまとめて置く。無理な場合は、少しでも安全なスペースができるよう配置換える。



2

### ■寝室、子どもやお年寄りのいる部屋には家具を置かない

就寝中に地震に襲われると危険。子どもやお年寄り、病人などは逃げ遅れる可能性がある。



3

### ■家具の転倒を防ぐ

家具と壁や柱の間に遊びがあると倒れやすい。家具の下に小さな板などを差し込んで、壁や柱によりかかるように固定する。また、金具や固定器具を使って転倒防止策を万全に。



4

### ■安全に避難するため、出入口や通路にものを置かない

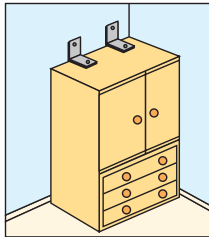
玄関などの出入口までの通路に、家具など倒れやすいものを置かない。また、玄関にいろいろものを置くと、いざというときに、出入口をふさいでしまうことも。



## 家具の転倒、落下を防ぐポイント

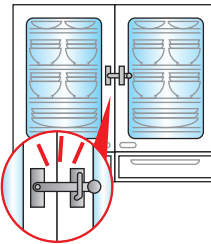
### タンス・本棚

L字金具や支え棒などで固定する。二段重ねの場合はつなぎ目を金具でしっかり連結しておく。



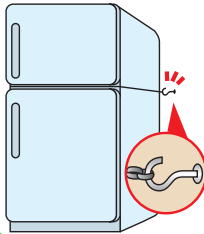
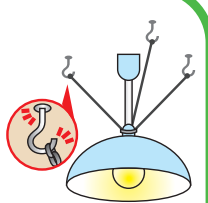
### 食器棚

L字金具などで固定し、棚板には滑りにくい材質のシートやふきんなどを敷く。重い食器は下の方に置く。扉が開かないように止め金具をつける。



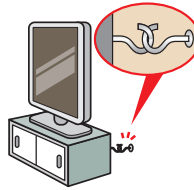
### 照明

チェーンと金具を使って数箇所止める。蛍光灯は蛍光管の両端を耐熱テープで止めておく。



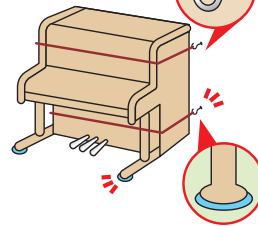
### 冷蔵庫

2ドアの場合は、扉と扉の間に針金などを巻いて、金具で壁に固定する。



### テレビ

できるだけ低い位置に固定して置く(家具の上はさける)。



### ピアノ

本体にナイロンテープなどを巻きつけ、取りつけた金具などで固定する。脚には、すべり止めをつける。

## 家の周囲の安全対策

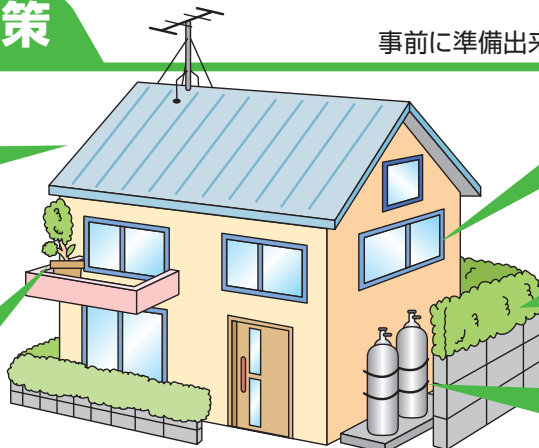
事前に準備出来ているか、チェック☑しましょう。

### ■屋根

テレビアンテナはしっかり固定しておく。トタンのめくれを確認・補強しておく。

### ■ベランダ

植木鉢などは室内に入れておく。落ちる危険がある場合には何も置かない。



### ■窓ガラス

飛散防止フィルムをはる。網戸が強風で飛ばないようにしておく。

### ■塀・門柱

塀のひび割れや傾きを確認し、必要があれば修理しておく。

### ■プロパンガスボンベ・灯油タンク

しっかり固定しておく。