

斜里地区下水道計画図

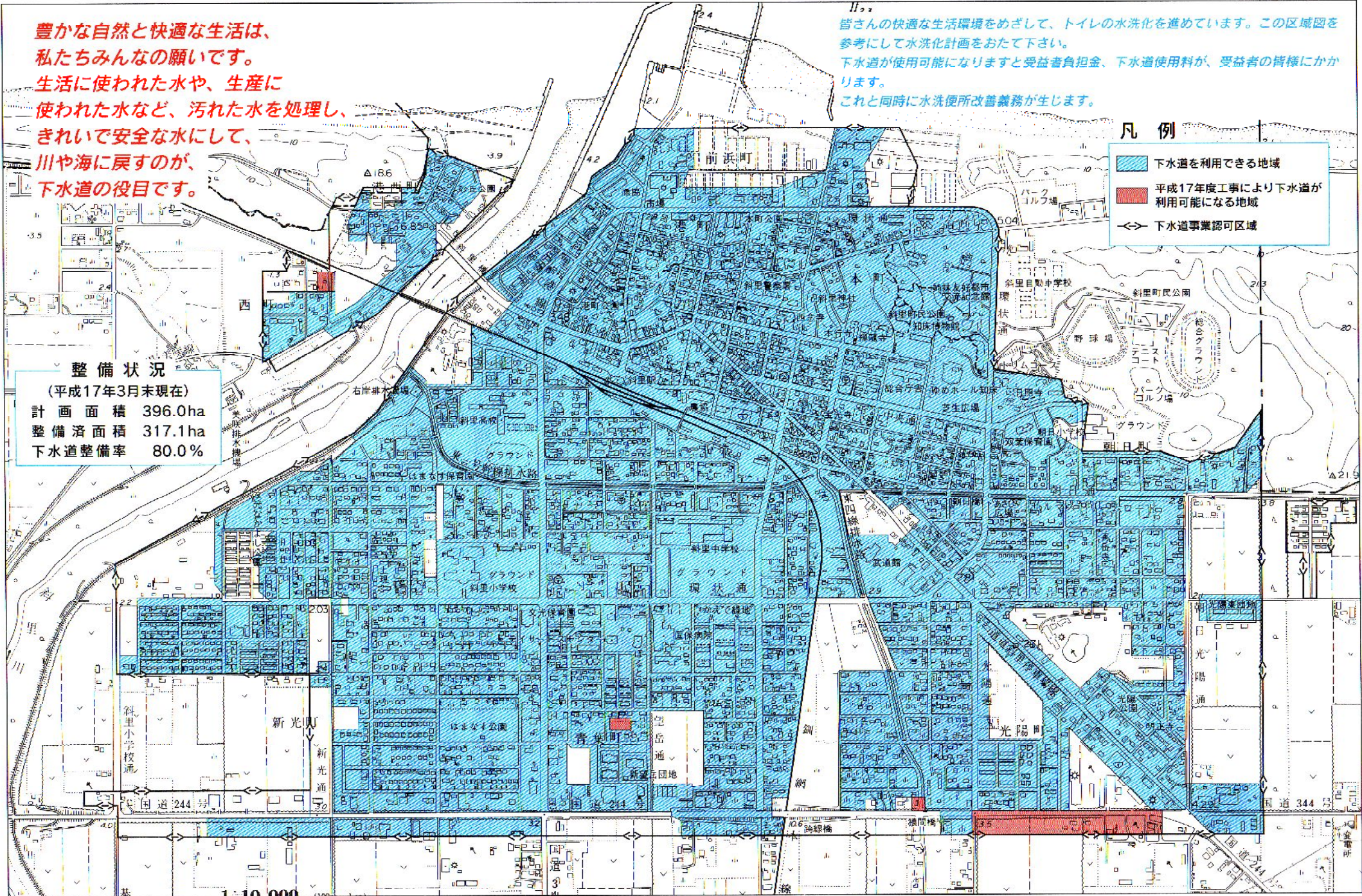
豊かな自然と快適な生活は、
 私たちみんなの願いです。
 生活に使われた水や、生産に
 使われた水など、汚れた水を処理し、
 きれいで安全な水にして、
 川や海に戻すのが、
 下水道の役目です。

皆さんの快適な生活環境をめざして、トイレの水洗化を進めています。この区域図を
 参考にして水洗化計画をおたて下さい。
 下水道が使用可能になりますと受益者負担金、下水道使用料が、受益者の皆様にかか
 ります。
 これと同時に水洗便所改善義務が生じます。

凡例

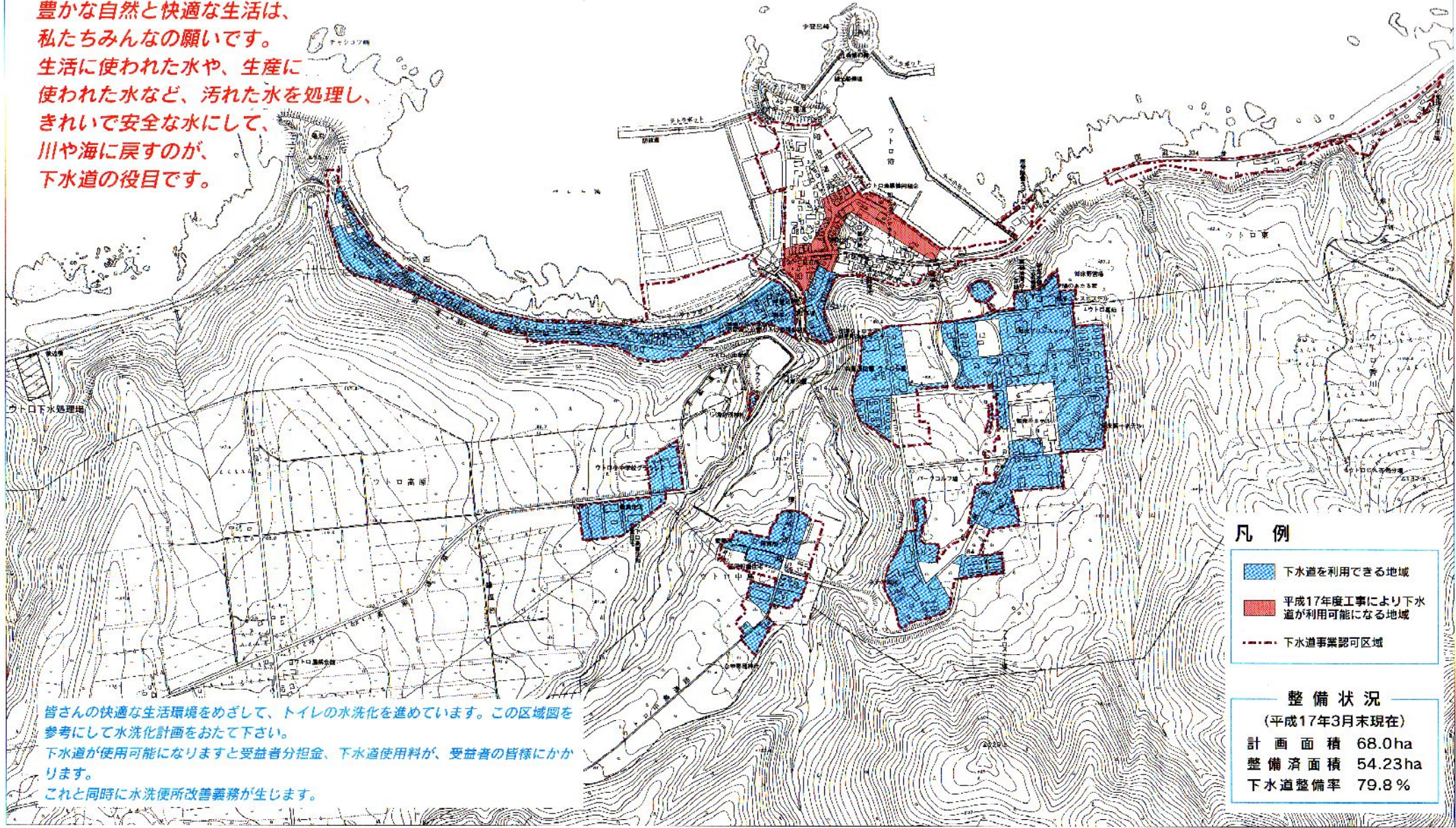
- 下水道を利用できる地域
- 平成17年度工事により下水道が
利用可能になる地域
- 下水道事業認可区域

整備状況
 (平成17年3月末現在)
 計画面積 396.0ha
 整備済面積 317.1ha
 下水道整備率 80.0%



ウトロ地区下水道計画図

豊かな自然と快適な生活は、
 私たちみんなの願いです。
 生活に使われた水や、生産に
 使われた水など、汚れた水を処理し、
 きれいで安全な水にして、
 川や海に戻すのが、
 下水道の役目です。



皆さんの快適な生活環境をめざして、トイレの水洗化を進めています。この区域図を参考にして水洗化計画をおたて下さい。
 下水道が使用可能になりますと受益者分担金、下水道使用料が、受益者の皆様にかかります。
 これと同時に水洗便所改善義務が生じます。

●このパンフレットは整備計画(予定)です。
 工事の進み方は変更になる事がありますのでご承知下さい。

●みんなそろって水洗トイレにしましょう。