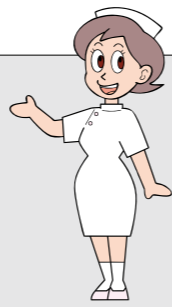


乳がん検診のお知らせ (マンモグラフィ併用)



●下記の日程で行われますので、この機会にぜひご利用ください。

- ◆申込み受付開始 6月7日(月) 午前8時45分～
- ◆検診料 1,200円(無料クーポン券をお持ちの方は無料です)
- ◆申込み・問合せ先 斜里町総合保健福祉センター ぼると21
保健課 保健推進係 (☎ 22-2500)

- 乳がん検診は、触診・視診とあわせてマンモグラフィ検査(レントゲン検査)を実施します。
- マンモグラフィ併用の乳がん検診は、2年に1回の受診でお願いします。
- 申込み初日は混雑が予想されるため、電話が繋がりにくくなったり、通話中にお待ちいただく場合もございますので、あらかじめご了承ください。
※お申込み時に、住所・氏名・生年月日・電話番号をお聞きます。

日程	定員	受付時間	対象者	場所
7月8日(木)	90名	① 8:30 ~ 9:00	40歳以上の女性 (昨年度乳がん検診を受けていない方)	ぼると21
		② 9:00 ~ 9:30		
		③ 9:30 ~ 10:00		
		④ 10:00 ~ 10:30		
7月9日(金)	90名	⑤ 12:30 ~ 13:00		
		⑥ 13:00 ~ 13:30		
		⑦ 13:30 ~ 14:00		

こんにちは。今年の4月か
ら「ぼると21」で保健師とし
て働いています河本美奈子
(かわもとみなこ)です。
出身は四国の愛媛県松山市
ですが、北海道での生活が長
くなり、気持ちはすでに「道
産子」です。
これまでの経験から、地域
で住民の皆さんの身近な存在
となれる保健師を目標にして
います。
「人は健康でなくては何も
できません」
これは良く分かっているこ
とですが、実はとても難しい
ことです。さらに自分ひとり
で健康になる方法を実践して
いくことは、とても大変です
よね。

お元気ですか？

こちら、ぼると21です！

はじめまして
新任保健師です！

● 今月の担当 ●
保健師 河本 美奈子



そこで、保健師と一緒に頑
張ってみませんか？
保健師は、健診の活用方法
や健康知識の普及などを行
い、皆さんと共に健康づく
りを考えていく役割を担って
いますので、どんどんお声をか
けてください。
まだまだ斜里に不慣れで、
ご迷惑をおかけすることも多
いと思いますが、これから斜
里について多くのことを学
び、日々の仕事に活かしてい
きたいと思っておりますので、よろ
しくお願いいたします。

お気軽に ご注文を！ 出前講座

知りたい“まち”のこと直接お答えします！

●ご注文・問合せ先 ☎ 役場住民生活課住民活動係
☎ 23-3131(内線121) / ☎ 22-2040
eメール sh.jyumin@town.shari.hokkaido.jp

町民の皆さんの“知りたい！”にお応えするため、町職員が直接役場の仕事や制度・施策などを説明
させていただくのが「出前講座(デリバリートーク)」です。

平成12年から21年度までの総実施回数は100回を数え、参加人数は延べ2,796人となっています。
ご注文方法は、次のとおりですので、皆さんのご利用をお待ちしています。

- 対象は？
町内のおおむね5人以上のグループ
(自治会・サークル・仲間など)
- 時間は？
原則、平日の9時から21時までの間で、
2時間以内です。
- 講座メニューは？
出前講座メニューは、39テーマあります
(下の表を参考にしてください)。
これ以外のテーマを希望される場合は、
問合せください。
- 注文方法は？
開催希望日の2週間前までに電話やFAX、eメールのほか、直接
住民生活課窓口でもお受けします。
この時、希望テーマ、希望日時(第3希望まで)、会場、代表者の
氏名などを記載した申請書を提出していただきます。
※申請書の様式は、ご希望があれば、住民活動係から送付しますが、
斜里町ホームページからでもダウンロードすることができますの
で、ご活用ください。

◎斜里町ホームページ
<http://www.town.shari.hokkaido.jp/>
▶[申請書ダウンロード] ▶広報広聴関係[出前講座申込書]

★メニュー表★

No.	テーマ	内容	町担当課
1	みどりと人間の調和を求めて	斜里町総合計画の内容と推進状況	企画総務課
2	情報公開ってなあに？	情報公開制度と個人情報保護条例のしくみ	〃
3	斜里町の行政改革	行政改革の取り組み状況	〃
4	みんなで作るまちづくりのルール	まちづくり基本条例(仮称)の概要・策定の取り組み	〃
5	まちの家計簿	まちの財政状況、主な歳入と歳出	財政課
6	「世界遺産・知床」	世界遺産の概要(知床の特異性)	環境保全課
7	100平方メートル運動の森づくり	100平方メートル運動の森・トラストの取り組みについて	〃
8	斜里町の都市計画	これからの都市計画と都市計画マスタープラン	建設課
9	中心市街地が変わる	中心市街地活性化の概要	市街地整備推進室
10	議会を傍聴してみませんか？	町議会のしくみと役割	議会事務局
11	「ぼると21」で健康家族	まちの保健事業の概要	保健課
12	介護保険入門	介護保険制度のしくみ	〃
13	高齢期の健康相談・健康教室	健康相談や教室のほか、介護保険サービスの利用の仕方など	地域支援センター
14	心かよう福祉社会をめざして	福祉施設の概要と各種福祉サービス	福祉課
15	楽しく子育て	まちの子育て支援策	〃
16	後期高齢者医療制度入門	後期高齢者医療制度のしくみ	住民生活課
17	国保が守るみんなの健康	国民健康保険のしくみ	〃
18	みんなの病院	国保病院の概要	病院事務部
19	災害に備えて	自然災害に備えた日ごろからの対策と災害時の対処方法	企画総務課
20	活用しよう！防災マップ	防災マップのみかた、活用方法	〃
21	身近な税金の話	いろいろな税金のしくみ	税務課
22	ためになる年金の話	国民年金のしくみ	住民生活課
23	悪質商法に注意！	悪質商法への対策 ~トラブルに巻き込まれないために~	〃
24	交通安全教室	交通事故の危険性と防衛手段	〃
25	環境を考える	地球温暖化対策やポイ捨て禁止条例などの取り組み	環境保全課
26	今みんなでリサイクル	町のゴミ事情と資源物のリサイクル	清掃センター
27	ゴミのゆくえ	清掃センターとリサイクルセンターの施設見学	〃
28	おいしい水と快適な下水道	上水道の現状と課題、下水道事業の概要	水道課
29	救急と火災予防	AEDの取扱い方法や住宅火災警報器のこと	消防署
30	斜里町の農業	農業の現状・課題・振興策	農務課
31	斜里町の水産業	水産業の現状・課題・振興策と漁港整備	水産林務課
32	斜里町の林業	林業の現状・課題・振興策	〃
33	斜里町の商工・観光	商工観光業の現状・課題・振興策	商工観光課
34	知床しゃりブランドを全国へ！	ブランド認証制度と地場産業活性化チャレンジ事業概要など	産業連携室
35	教育行政と学校教育	教育委員会のしくみ、予算と事業、学校教育	生涯学習課
36	ゆめホール知床のすべて	生涯学習の講座・教室とゆめホールの仕事	ゆめホール知床
37	図書館へようこそ	絵本の紹介・読み聞かせのコツなど	図書館
38	博物館で学ぼう知床の動植物	知床に生息する動植物などのお話し	博物館
39	スポーツで健康な毎日！	毎日できるいきいき健康体操・レクリエーション講座など	体育振興課