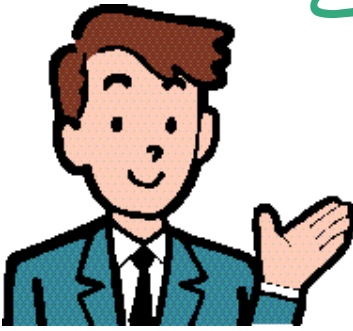


# こうなっています、町職員の給与。

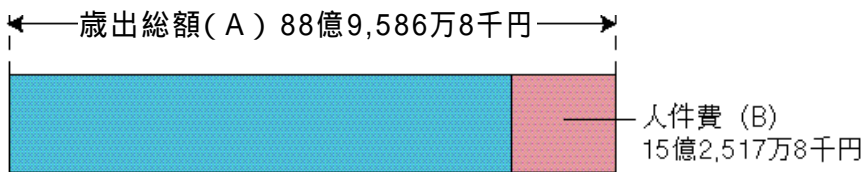


町職員の給与は、その職務に応じた給料と扶養手当や通勤手当等の諸手当からなっており、国や他の地方公共団体との均衡を考慮した上で、町議会の議決を経て決められた条例に基づき支給されています。平成15年度の決算状況と16年度の給与・職員数等についてお知らせします。なお、職員の給与水準を表す、国家公務員を100とした指数(ラスパイレス指数)は、平成15年4月1日現在99.7となっています。

(企画総務課職員厚生係)

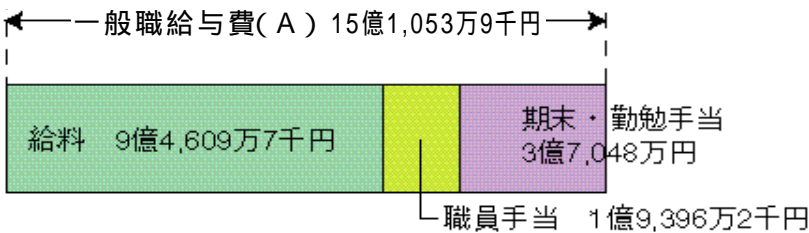
## 人件費の状況(平成15年度一般会計決算)

## 給与



・人件費率( B / A ) 17.1%

## 職員給与費の状況(平成16年度予算)



職員数(B) 227人 1人当たりの給与費( A / B ) 6,654千円

人件費には、職員に支払う給与の他、共済費、退職手当、特別職・町議会議員・各種委員の報酬等が含まれています。

人件費率の推移  
 11年度 21.1%  
 12年度 20.4%  
 13年度 19.3%  
 14年度 18.4%

当初予算の職員数と給与費で、退職手当と特別職の報酬等は含まれません。

1人当り給与の推移  
 12年度 7,479千円  
 13年度 7,257千円  
 14年度 7,258千円  
 15年度 7,045千円

## 初任給と平均給料月額・平均年齢(平成16年4月1日現在)

| 区分    | 初任給(円) | 採用2年経過日給料額(円) | 経験年数区分別平均給料月額(円) |                |                | 平均年齢    | 平均給料月額(円) |         |
|-------|--------|---------------|------------------|----------------|----------------|---------|-----------|---------|
|       |        |               | 10年以上<br>15年未満   | 15年以上<br>20年未満 | 20年以上<br>25年未満 |         |           |         |
| 一般行政職 | 大学卒    | 167,200       | 180,700          | 295,100        | 374,600        | 389,600 | 40歳       | 315,400 |
|       | 短大卒    | 145,500       | 161,700          | 244,200        | 該当者なし          | 該当者なし   | 47歳       | 370,800 |
|       | 高校卒    | 136,000       | 145,500          | 225,200        | 281,400        | 327,000 | 46歳       | 362,800 |

## 特別職の報酬等の状況(平成16年4月1日現在・月額) 単位:千円

| 区分  | 報酬  | 区分       | 報酬 | 期末手当支給割合 |                   |
|-----|-----|----------|----|----------|-------------------|
| 特別職 | 町長  | 785(840) | 議員 | 議長       | 6月期 2.10月分(2.25)  |
|     | 助役  | 620(655) |    | 副議長      | 12月期 2.30月分(2.40) |
|     | 収入役 | 545(575) |    | 委員長      | 計 4.40月分(4.65)    |
|     | 教育長 | 545(575) |    | 議員       | 196(200)          |

初任給、2年経過日給料額は国家公務員と同額です。

( )内は昨年4月1日現在の状況です。

