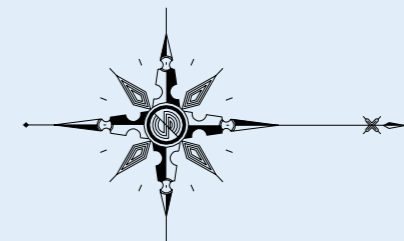


「この地図は、国土地理院長の承認を得て、同院発行の数値地図（50,000）を複製したものである。（承認番号）平18道 複 第80号」



火山災害危険箇所マップ

羅臼岳・知床硫黄山

この地図の見方

1. 羅臼岳の噴火予測

羅臼岳は2300年前、700年前と頂上付近で噴火しており、今後も頂上付近で噴火を起こしたと想定した時の想定被害範囲を表示しています。

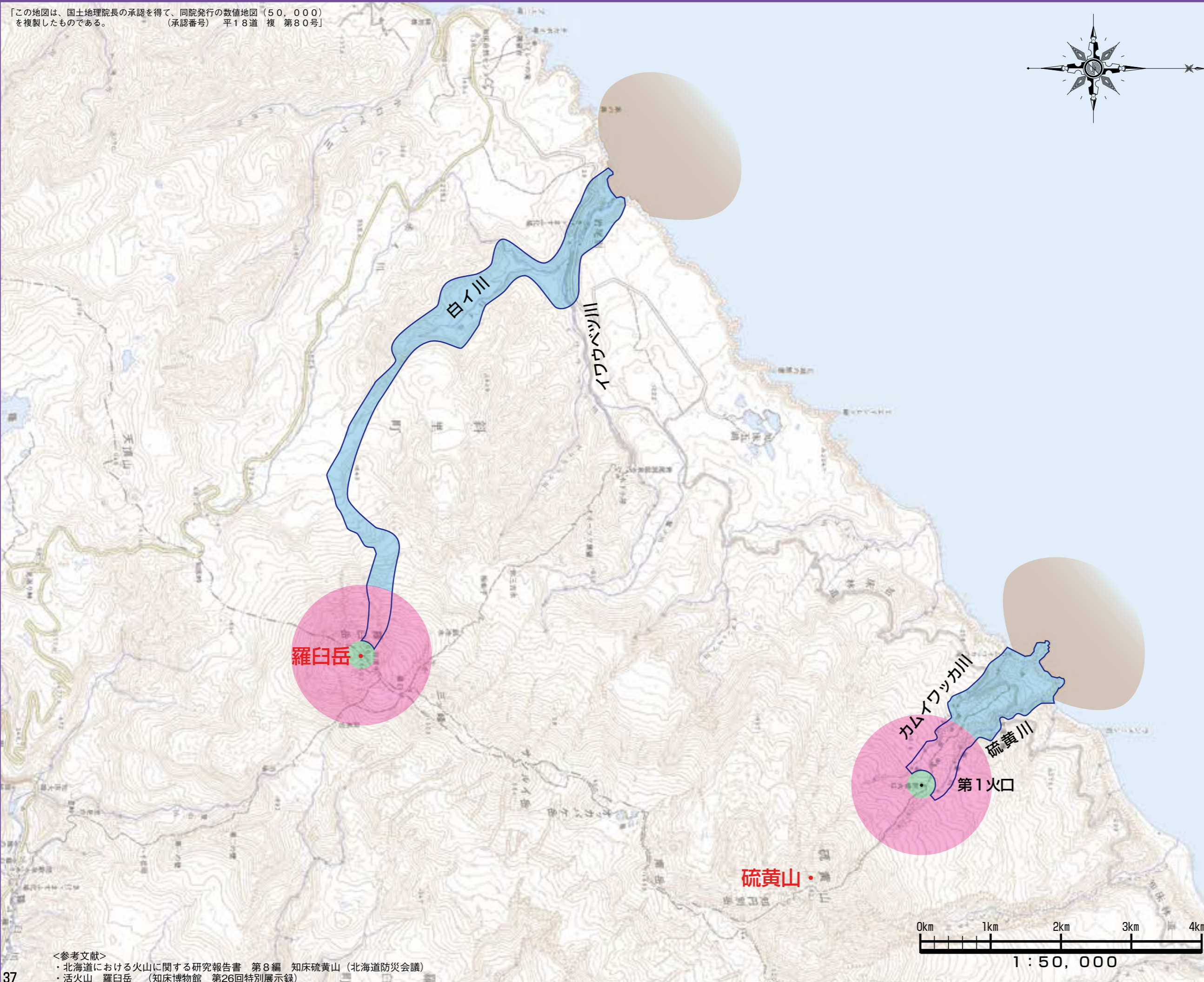
2. 知床硫黄山の噴火予測

知床硫黄山の北西中腹にある爆裂火口の第1火口が水蒸気爆発を起こしたと想定した時の想定被害範囲を表示しています。

記号	予想される被害
●	落下物と火災被害
●	降灰被害
■	火砕流・泥流・火山ガス被害
■	大気・水質汚染被害

3. 火山災害指定避難所

避難所名
ウトロ小中学校
ウトロ漁村センター



<参考文献>  
 ・北海道における火山に関する研究報告書 第8編 知床硫黄山（北海道防災会議）  
 ・活火山 羅臼岳（知床博物館 第26回特別展示録）