

# 公 売 財 産 明 細 書

売却区分の番号	斜 - 3	見 積 価 額	7,000,000円
		公 売 保 証 金	700,000円
財産の表示	( 土 地 )		
	所在地	在 : 斜里郡斜里町ウトロ香川	
	地番	番 : 108番	
	地目	目 : 宅地	
	地籍	籍 : 2123.48㎡	
( 建 物 )			
所	在 :	斜里郡斜里町ウトロ香川108番地	
家 屋 番	号 :	108番の1	
種	類 :	共同住宅・寄宿舍 (現状は倉庫として使用)	
構	造 :	木造亜鉛メッキ鋼板葺2階建	
床 面	積 :	1階 165.62㎡	
		2階 165.62㎡	
建設年月日	:	昭和53年7月28日 新築	
所	在 :	斜里郡斜里町ウトロ香川108番地	
家 屋 番	号 :	108番の2	
種	類 :	寄宿舍	
構	造 :	木造亜鉛メッキ鋼板葺2階建	
床 面	積 :	1階 99.37㎡	
		2階 99.37㎡	
建設年月日	:	昭和57年5月10日 新築	
所	在 :	斜里郡斜里町ウトロ香川108番地	
家 屋 番	号 :	108番の3	
種	類 :	共同住宅	
構	造 :	木造亜鉛メッキ鋼板葺2階建	
床 面	積 :	1階 92.74㎡	
		2階 94.93㎡	
建設年月日	:	昭和56年5月20日 新築	
		昭和61年5月31日 増築	
所	在 :	斜里郡斜里町ウトロ香川108番地	
家 屋 番	号 :	108番の4	
種	類 :	共同住宅	
構	造 :	木造亜鉛メッキ鋼板葺2階建	
床 面	積 :	1階 92.74㎡	
		2階 94.93㎡	
建設年月日	:	昭和56年5月20日 新築	
		昭和61年5月31日 増築	
所	在 :	斜里郡斜里町ウトロ香川108番地	
家 屋 番	号 :	108番の5	
種	類 :	店舗・共同住宅	
構	造 :	木・軽量鉄骨造亜鉛メッキ鋼板葺2階建	
床 面	積 :	1階 194.40㎡	
		2階 194.40㎡	
建設年月日	:	昭和55年8月30日 新築	
		平成 1年5月12日 増築	

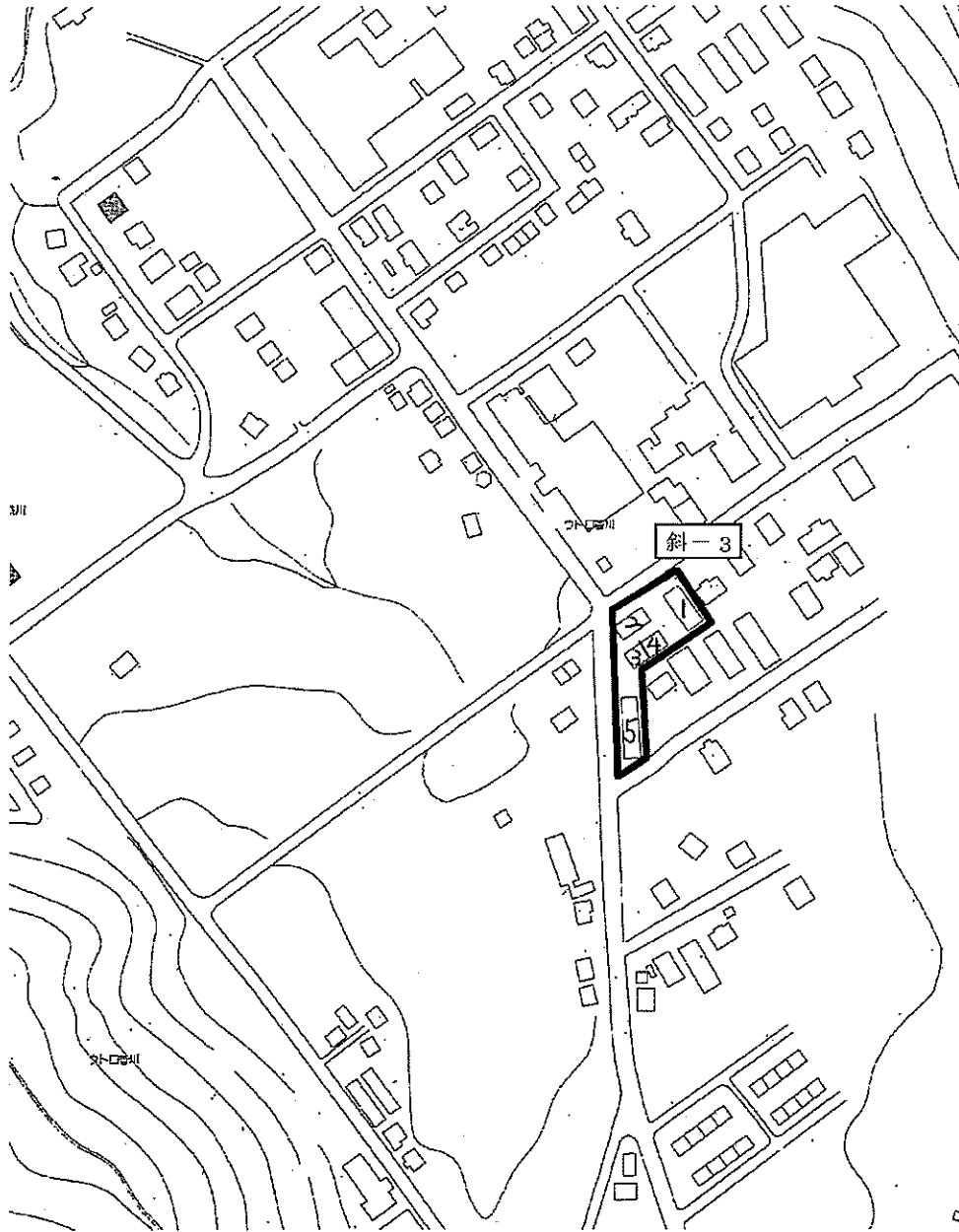
<p>公法上の規制</p>	<p>都市計画区域：都市計画区域外 用途地域： 建ぺい率： 容積率：</p>
<p>接道状況</p>	<p>前面道路（西側）で幅員約16mの歩道付舗装町道に接道、側面道路（北西側）幅員約11mの舗装町道に接道、側面道路（南側）幅員約14mの舗装町道に接道する三方路</p>
<p>物件の概要</p>	<p>地勢：ほぼ平坦 画地条件：間口 約44.85m 奥行 約30.11mの長方形地の南側に、間口 約28m、奥行 約17mの土地が路地状に配置されている。 ：北西側と西側の一部は道路面との高低差（+4～7m）が大きく、段差の下部は高さ約2～3mのコンクリート擁壁、その上部は法面で土留めしている。 南側の道路面と等高に接する部分は地盤面が低いところで、北側部分との高低差は約4m 形状：不整形地</p>
<p>使用状況等</p>	<p>【家屋番号108番の1】 1 外壁や鉄製階段の破損など、外観上の劣化が激しい。 2 現在、共同住宅としての使用はなく、休業中のホテルの倉庫として建物所有者が占有している。 3 下水道は未接続である。 【家屋番号108番の2】 1 鉄製階段及び2階鉄製歩廊に錆が目立ち、外壁モルタルのヒビなど外観上の劣化が目立つ。 2 現在、共同住宅としての使用はなく、空屋の状態建物所有者が占有している。 3 下水道は未接続である。 【家屋番号108番の3】 1 鉄製階段及び2階鉄製歩廊に錆が目立ち、外壁モルタルのヒビなど外観上の劣化が目立つ。 2 現在、共同住宅としての使用はなく、空屋の状態建物所有者が占有している。 3 下水道は未接続である。 【家屋番号108番の4】 1 鉄製階段及び2階鉄製歩廊に錆が目立ち、外壁モルタルのヒビなど外観上の劣化が目立つ。 2 現在、共同住宅としての使用はなく、空屋の状態建物所有者が占有している。 3 下水道は未接続である。 【家屋番号108番の5】 1 鉄製階段の破損や外壁の破損など外観上の劣化が目立つ。 2 貸主及び入居者からの聞き取りによれば、全11室のうち下記3記載の6室に居住して占有する者がある。 いずれの占有者とも、その賃貸借権の存否（占有権限の存否、占有権限の種別）は不明である。 また、すべての占有者とも、建物所有者との間で賃貸借契約書を作成していない。 3 占有（入居）状況 1階4号室1名（単身世帯） 家賃額1万5000円 6号室2名（夫婦世帯） 家賃額2万0000円 2階1号室1名（単身世帯） 家賃額1万5000円 2号室1名（単身世帯） 家賃額1万5000円 3号室1名（単身世帯） 家賃額1万5000円 4号室1名（単身世帯） 家賃額1万5000円 5号室1名（単身世帯） 家賃額1万5000円 4 上記3に記載した居室にかかる電気料、水道料はいずれも建物所有者の負担となっている。 5 上記3以外の居室は、空室として建物所有者が占有している。 6 下水道は未接続である。</p>

特記事項	<ol style="list-style-type: none"><li>1 登記簿上、本件公売物件に付着する権利義務関係は存在しません。</li><li>2 本件公売物件は現状のままの引き渡しとなり、斜里町は公売物件について瑕疵担保責任を負いません。</li><li>3 斜里町は、公売財産の引き渡しの義務を負いません。物件内の動産類の撤去、入居者の立ち退き、前所有者からの鍵の受け渡しについては、買受人が行うことになります。</li><li>4 境界確定は、買受人と隣接地所有者との間で行ってください。</li></ol>
注意事項	<ol style="list-style-type: none"><li>1 不動産公売に係る注意事項については、「公売公告兼見積価格公告」及び、斜里町ホームページまたは斜里町役場税務課収納係から入手できる「公売のしおり」を参照ください。</li><li>2 権利移転及び危険負担の移転の時期は、買受代金を全額納付した時となります。</li></ol>

売却区分の番号

斜-3

公売物件位置図



※掲載している地図等は、公売物件の位置等を把握しやすくしているものであり、縮尺や位置等は若干ズレがある場合があります。

売却区分の番号

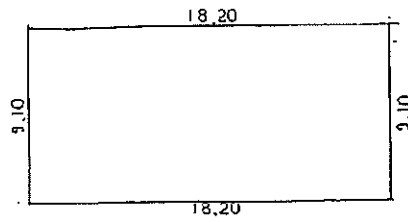
斜—3

家屋番号 108 番の1 平面図

建物平面図（法務局備付図写）

S=1:250

1 階

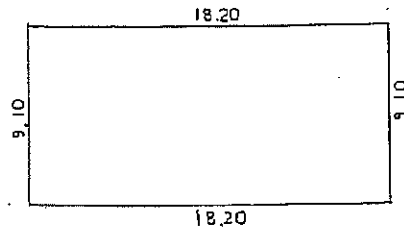


床面積

$$18.20 \times 9.10 = 165.6200$$

1階床面積 165.62㎡

2 階



床面積

$$18.20 \times 9.10 = 165.6200$$

2階床面積 165.62㎡

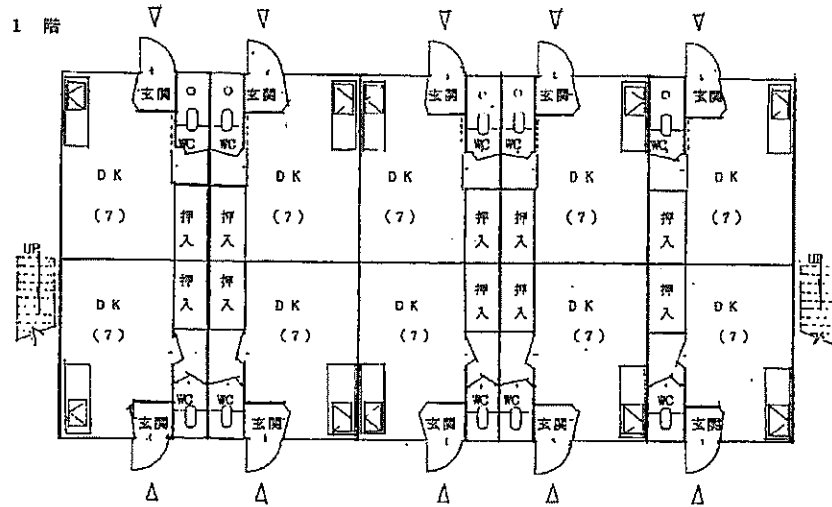
※掲載している地図等は、公売物件の位置等を把握しやすくしているものであり、縮尺や位置等は若干ズレがある場合があります。

売却区分の番号

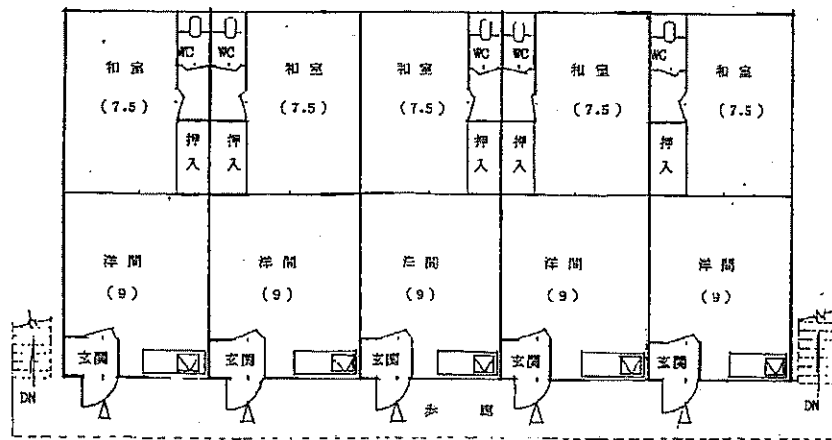
斜-3

家屋番号 108 番の1 平面図

間取図



2 階



※掲載している地図等は、公売物件の位置等を把握しやすくしているものであり、縮尺や位置等は若干ズレがある場合があります。

売却区分の番号

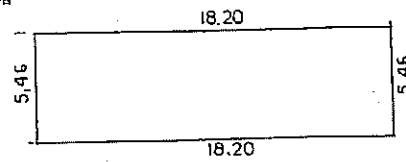
斜—3

家屋番号 108 番の 2 平面図

建物平面図 (法務局備付図写)

S=1:250

1 階

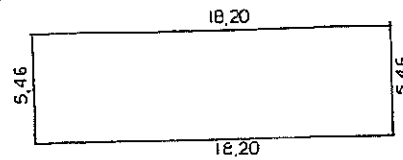


床面積

$$18.20 \times 5.46 = 99.3720$$

1階床面積 99.37<sup>m</sup><sup>2</sup>

2 階



床面積

$$18.20 \times 5.46 = 99.3720$$

1階床面積 99.37<sup>m</sup><sup>2</sup>

※掲載している地図等は、公売物件の位置等を把握しやすくしているものであり、縮尺や位置等は若干ズレがある場合があります。

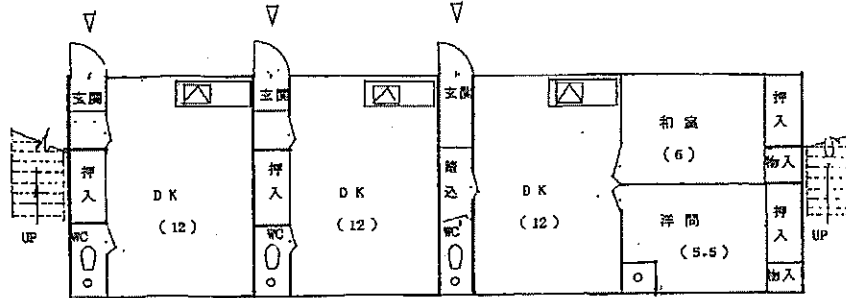
売却区分の番号

斜一3

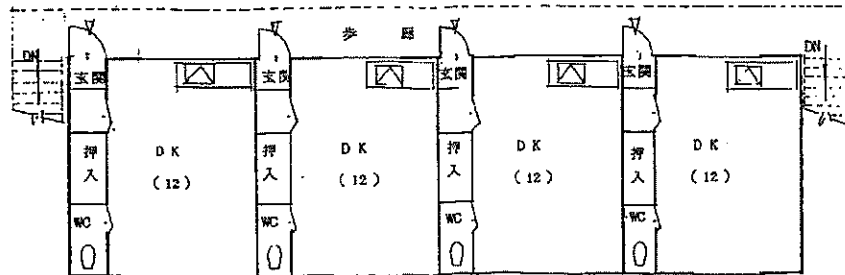
家屋番号 108 番の 2 平面図

間取図

1 階



2 階



※掲載している地図等は、公売物件の位置等を把握しやすくしているものであり、縮尺や位置等は若干ズレがある場合があります。



売却区分の番号

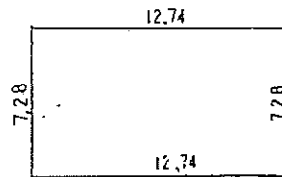
斜一3

家屋番号 108 番の 3 平面図

建物平面図（法務局備付図写）

S=1:250

1 階

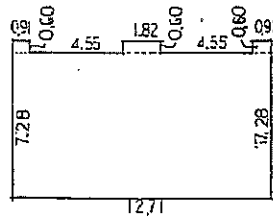


床面積

$$12.74 \times 7.28 = 92.7472$$

1階床面積 92.74 $\text{m}^2$

2 階



床面積

$$0.91 \times 0.60 = 0.5460$$

$$1.82 \times 0.60 = 1.0920$$

$$0.91 \times 0.60 = 0.5460$$

$$12.74 \times 7.28 = 92.7472$$

計 94.9312

2階床面積 94.93 $\text{m}^2$

※掲載している地図等は、公売物件の位置等を把握しやすくしているものであり、縮尺や位置等は若干ズレがある場合があります。

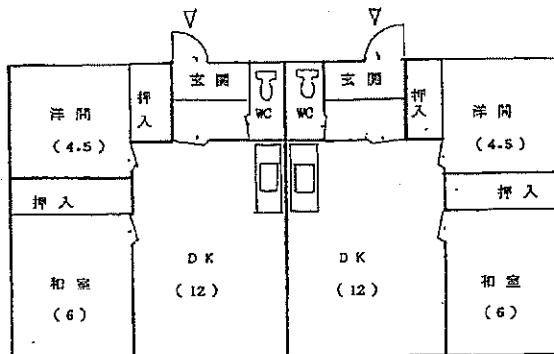
売却区分の番号

斜-3

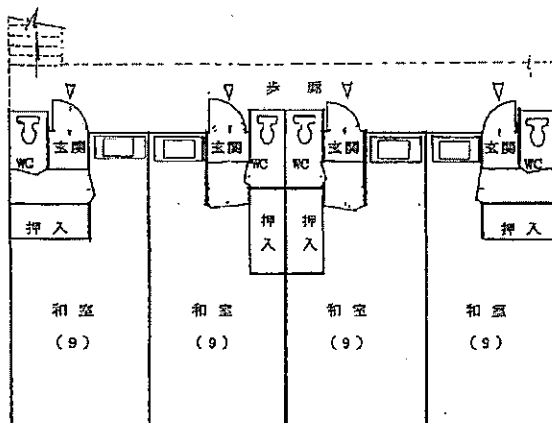
家屋番号 108 番の 3 平面図

間取図

1 階



2 階



※掲載している地図等は、公売物件の位置等を把握しやすくしているものであり、縮尺や位置等は若干ズレがある場合があります。

売却区分の番号

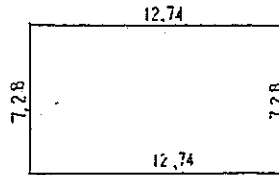
斜—3

家屋番号 108 番の 4 平面図

建物平面図（法務局備付図写）

S=1:250

1 階

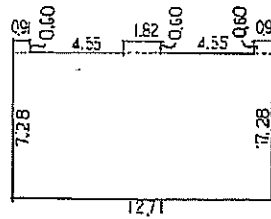


床面積

$$12.74 \times 7.28 = 92.7472$$

1階床面積 92.74 $m^2$

2 階



床面積

$$0.91 \times 0.60 = 0.5460$$

$$11.82 \times 0.60 = 1.0920$$

$$0.91 \times 0.60 = 0.5460$$

$$12.74 \times 7.28 = 92.7472$$

計 94.9312

2階床面積 94.93 $m^2$

※掲載している地図等は、公売物件の位置等を把握しやすくしているものであり、縮尺や位置等は若干ズレがある場合があります。

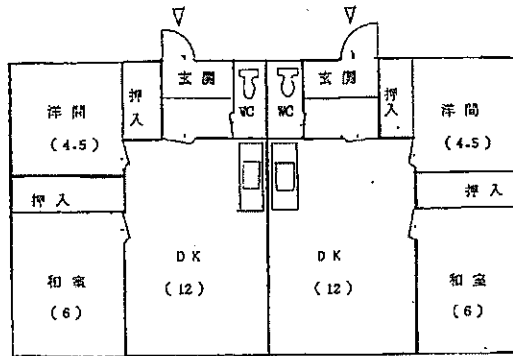
売却区分の番号

斜—3

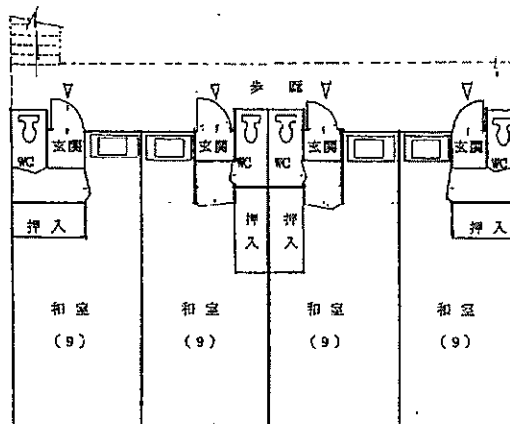
家屋番号 108 番の 4 平面図

間取図

1 階



2 階



※掲載している地図等は、公売物件の位置等を把握しやすくしているものであり、縮尺や位置等は若干ズレがある場合があります。

売却区分の番号

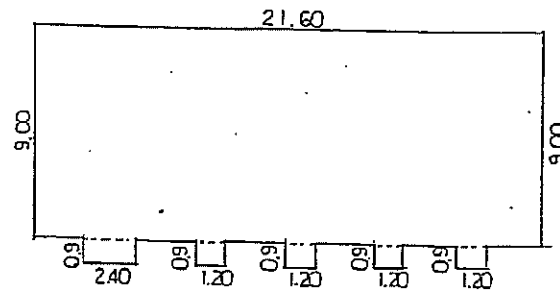
斜-3

家屋番号 108 番の 5 平面図

建物平面図

S=1:250

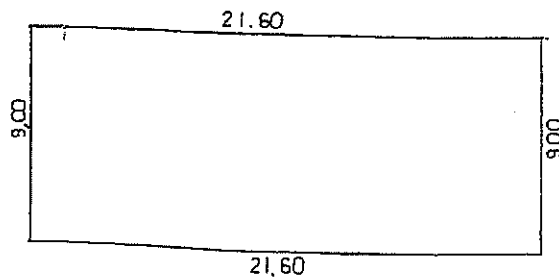
1 階



1 階 求積

$$\begin{aligned} 9.00 \times 21.60 &= 194.40 \\ 2.40 \times 0.90 &= 2.16 \text{ --- 増築部分} \\ (1.20 \times 0.90) \times 4 &= 4.32 \text{ --- 増築部分} \\ \hline \text{合 計} &= 200.88 \text{ m}^2 \end{aligned}$$

2 階



2 階 求積

$$9.00 \times 21.60 = 194.40 \text{ m}^2$$

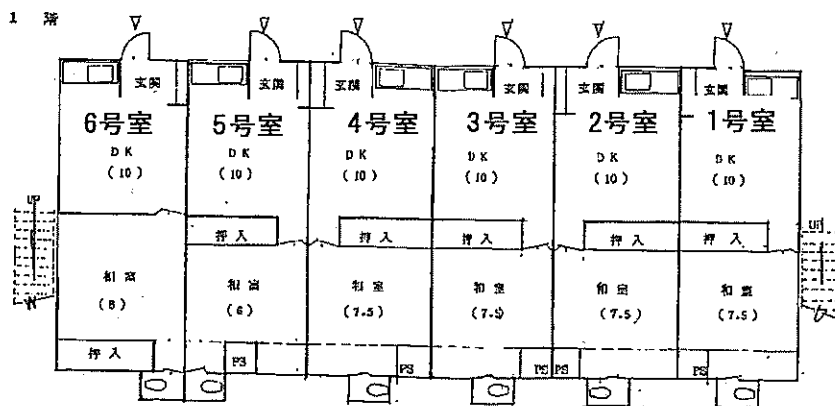
※掲載している地図等は、公売物件の位置等を把握しやすくしているものであり、縮尺や位置等は若干ズレがある場合があります。

売却区分の番号

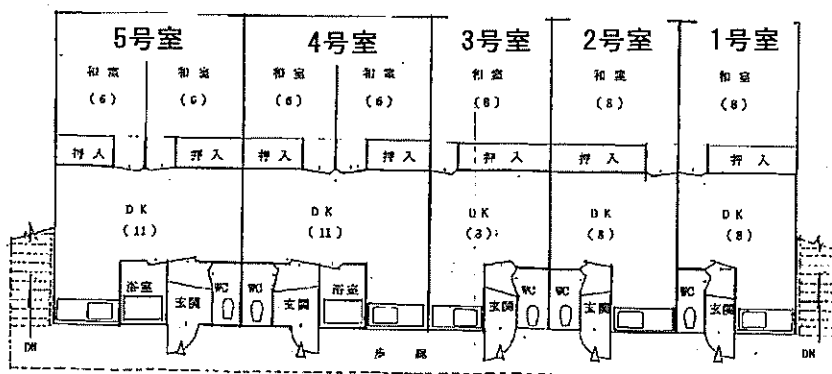
斜一3

家屋番号 108 番の 5 平面図

間取図



2 階



※掲載している地図等は、公売物件の位置等を把握しやすくしているものであり、縮尺や位置等は若干ズレがある場合があります。